

Hbg.-Oberjesingen

7033 Herrenberg-Oberjesingen

14.12.79

452/79

Neubau eines offenen Kamines

Bauherr

Bauherr



Genehmigt

28. JAN. 1980

Bürgeramt

Bürgermeister

325

NICHT
UNTERKELLERT

A

26/26

OFFENER
KAMIN

14 x 18.2 / 26

TREPPE - 250

ABSTELL

10/20
20/20

FL

HEIZUNG
39000 WE

FHT

FHT

Buv

SAUNA

ABSTELL

1050

ÖLTANK
13 900 L

ENTLÜFT.
250 Ü.GEL

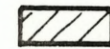
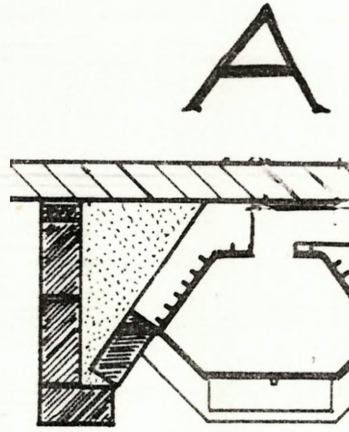
TROCKENRAUM

1299

200

400

574



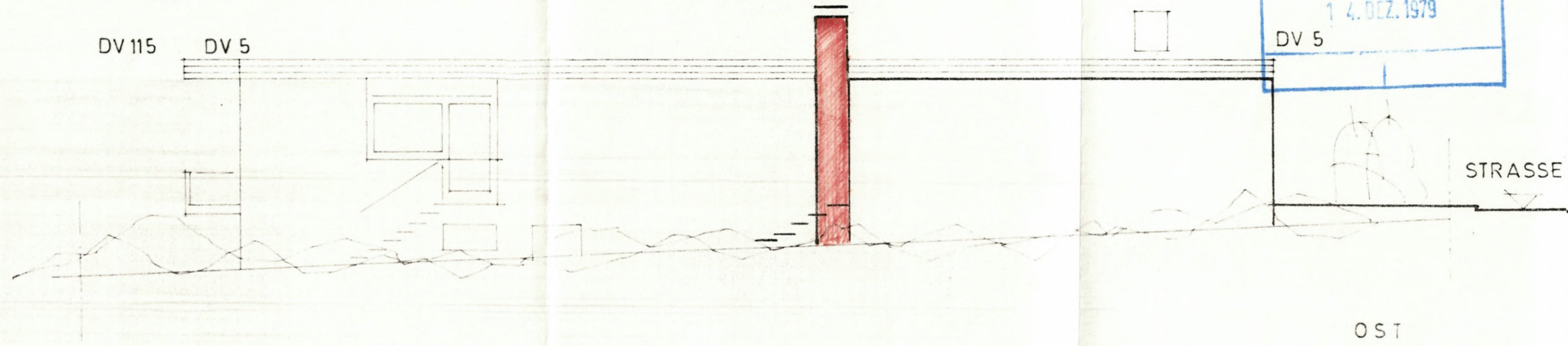
bestehendes Mauerwerk



Schornstein

DECKBLATT

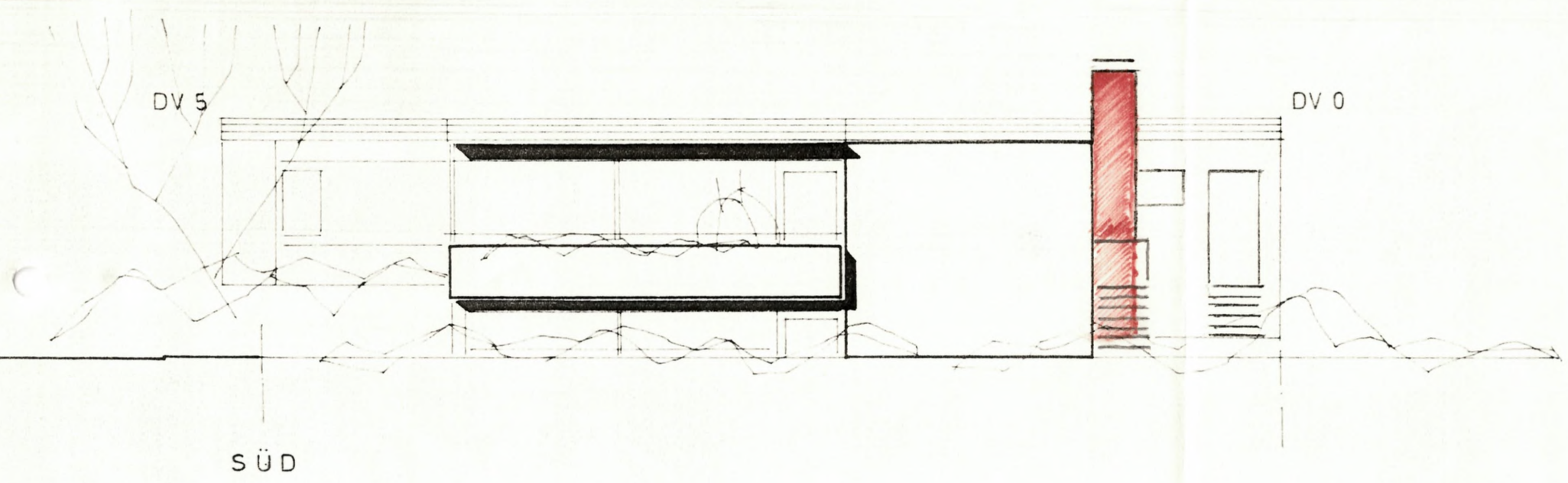
OBERJESINGEN



STADT HERRENBERG
 14. DEZ. 1979
 DV 5

STRASSE

OST



DV 5

DV 0

SÜD



Genehmigt
 Herrenberg, d. 28. JAN. 1980
 Bürgermeisteramt

DECKBLATT

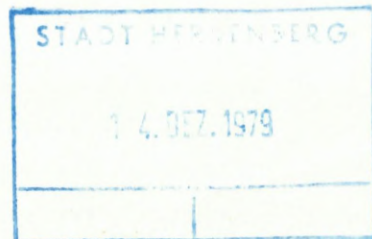
ANERKANNT
 BAUHERR

OBERSJESINGEN

21. 4. 1970

M 1 : 100

Baubeschreibung



Offener Kamin eineinhalbseitig offen

Kamineinsatz: System DOVRE - Ausführung Gußeisen

Kaminaufbau: Voll-Klinker

Rauchabzug: Rohrdurchmesser 180 mm

Wandstärke 2 mm

Länge von Rauchfang zu Kamin 800 mm

Vom Rauchfang abgehend unter 45°

Kamin: Kaminformsteine

Durchgang: 26 x 26 cm

Wandstärke: 10 cm

Höhe: 5 m

Umgebungsbeschreibung

Fundament: Armierte Betonplatte auf Grund

Abstand des Einsatzes von Rückwand 15 cm

Rückwand: Betonformsteine

Decke über Kamin: Betonfertigdecke

Bodenbelag im gesamten Raum: Keramikfliesen auf Betonplatte verklebt

Wanddekor: Rauhputz