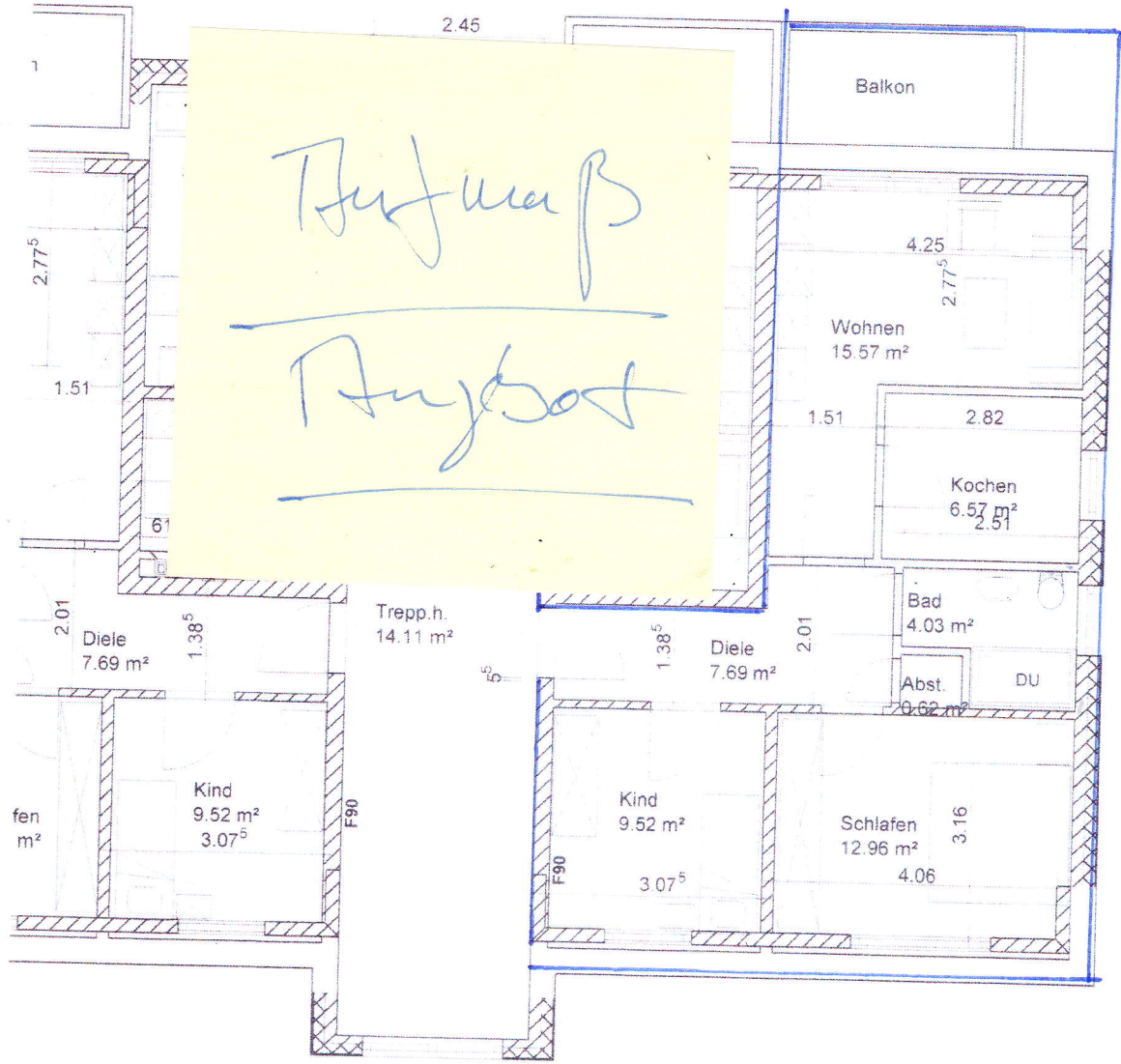


18.99									
6.23 ^s		17 ^s		2.45		3.12 ^s		7.94	
30	3.01	17 ^s		2.45		3.12 ^s		30	4.45
92 ^s		1.26	1.86 ^s	1.26	92 ^s	7.94		36 ^s	
		1.38 ^s		1.38 ^s					



1.00 ^s	1.00 ^s	1.00 ^s	1.00 ^s	1.00 ^s	1.00 ^s	1.00 ^s	1.00 ^s	1.00 ^s	1.00 ^s
4.29 ^s	4.29 ^s	4.29 ^s	4.29 ^s	4.29 ^s	4.29 ^s	4.29 ^s	4.29 ^s	4.29 ^s	4.29 ^s
3.06	3.06	3.06	3.06	3.06	3.06	3.06	3.06	3.06	3.06
12	12	12	12	12	12	12	12	12	12
1.01	1.01	1.01	1.01	1.01	1.01	1.01	1.01	1.01	1.01
1.38 ^s	1.38 ^s	1.38 ^s	1.38 ^s	1.38 ^s	1.38 ^s	1.38 ^s	1.38 ^s	1.38 ^s	1.38 ^s
2.38 ^s	2.38 ^s	2.38 ^s	2.38 ^s	2.38 ^s	2.38 ^s	2.38 ^s	2.38 ^s	2.38 ^s	2.38 ^s
93 ^s	93 ^s	93 ^s	93 ^s	93 ^s	93 ^s	93 ^s	93 ^s	93 ^s	93 ^s
1.01	1.01	1.01	1.01	1.01	1.01	1.01	1.01	1.01	1.01
1.38 ^s	1.38 ^s	1.38 ^s	1.38 ^s	1.38 ^s	1.38 ^s	1.38 ^s	1.38 ^s	1.38 ^s	1.38 ^s
2.01	2.01	2.01	2.01	2.01	2.01	2.01	2.01	2.01	2.01
11 ^s	11 ^s	11 ^s	11 ^s	11 ^s	11 ^s	11 ^s	11 ^s	11 ^s	11 ^s
11.98 ^s	11.98 ^s	11.98 ^s	11.98 ^s	11.98 ^s	11.98 ^s	11.98 ^s	11.98 ^s	11.98 ^s	11.98 ^s
14.24	14.24	14.24	14.24	14.24	14.24	14.24	14.24	14.24	14.24
4.74	4.74	4.74	4.74	4.74	4.74	4.74	4.74	4.74	4.74
3.44 ^s	3.44 ^s	3.44 ^s	3.44 ^s	3.44 ^s	3.44 ^s	3.44 ^s	3.44 ^s	3.44 ^s	3.44 ^s
1.25	1.25	1.25	1.25	1.25	1.25	1.25	1.25	1.25	1.25
29	29	29	29	29	29	29	29	29	29
1.32 ^s	1.32 ^s	1.32 ^s	1.32 ^s	1.32 ^s	1.32 ^s	1.32 ^s	1.32 ^s	1.32 ^s	1.32 ^s
1.25	1.25	1.25	1.25	1.25	1.25	1.25	1.25	1.25	1.25

SS

7.75 ^s	74	2.01	74	7.75
		1.38 ^s		
17 ^s	3.32	2.76	3.31 ^s	17 ^s
7.75 ^s	3.49		4.26	36 ^s
		7.75		
18.99				