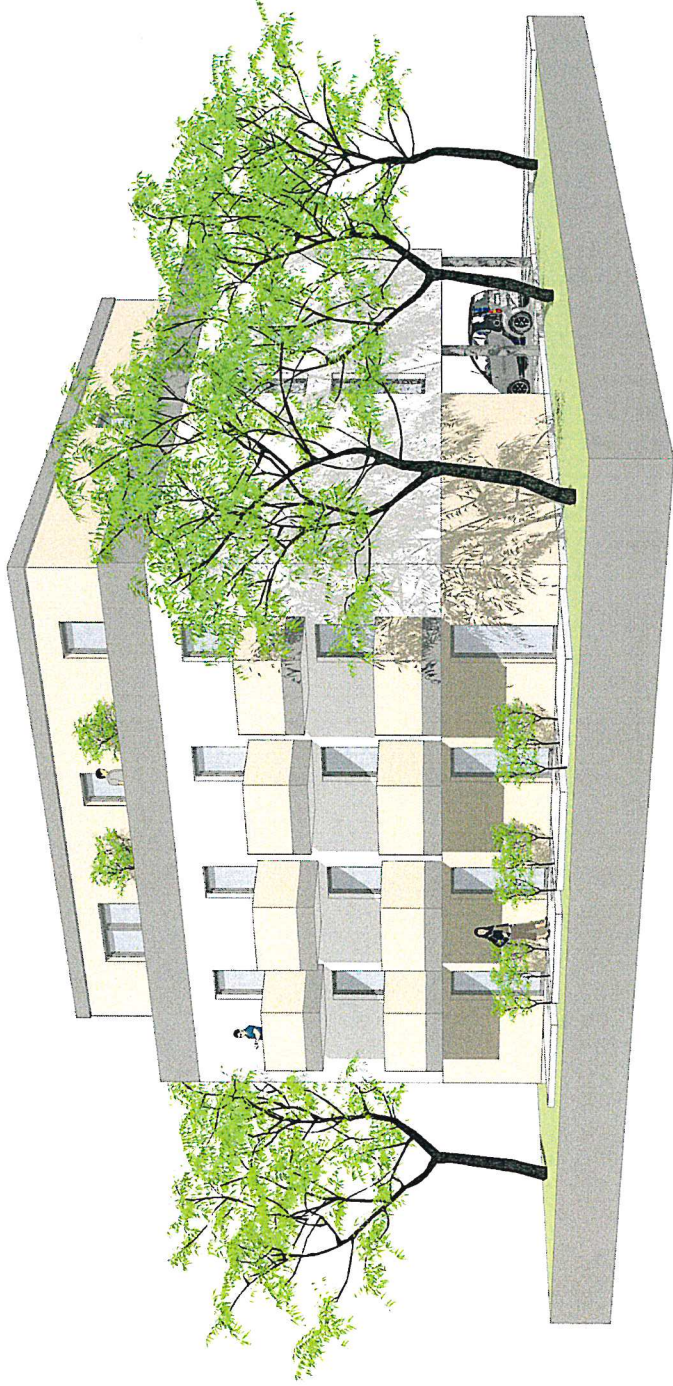


01. Das Konzept

Studentenwohnanlage | Anton-Bruckner-Str. 1, Erlangen



4

Vollgeschosse
(KG, EG, 1. OG, 2. OG, PH)

26

voll möblierte Studentenapartments
7 Stellplätze im EG / teilw. unter dem Haus

20 – 29 m²
Wohnungsgrößen

579 m²
Wohnfläche gesamt

KFN
förderfähig

BAURECHT

Befreiungen bereits von Behörde
in Aussicht gestellt