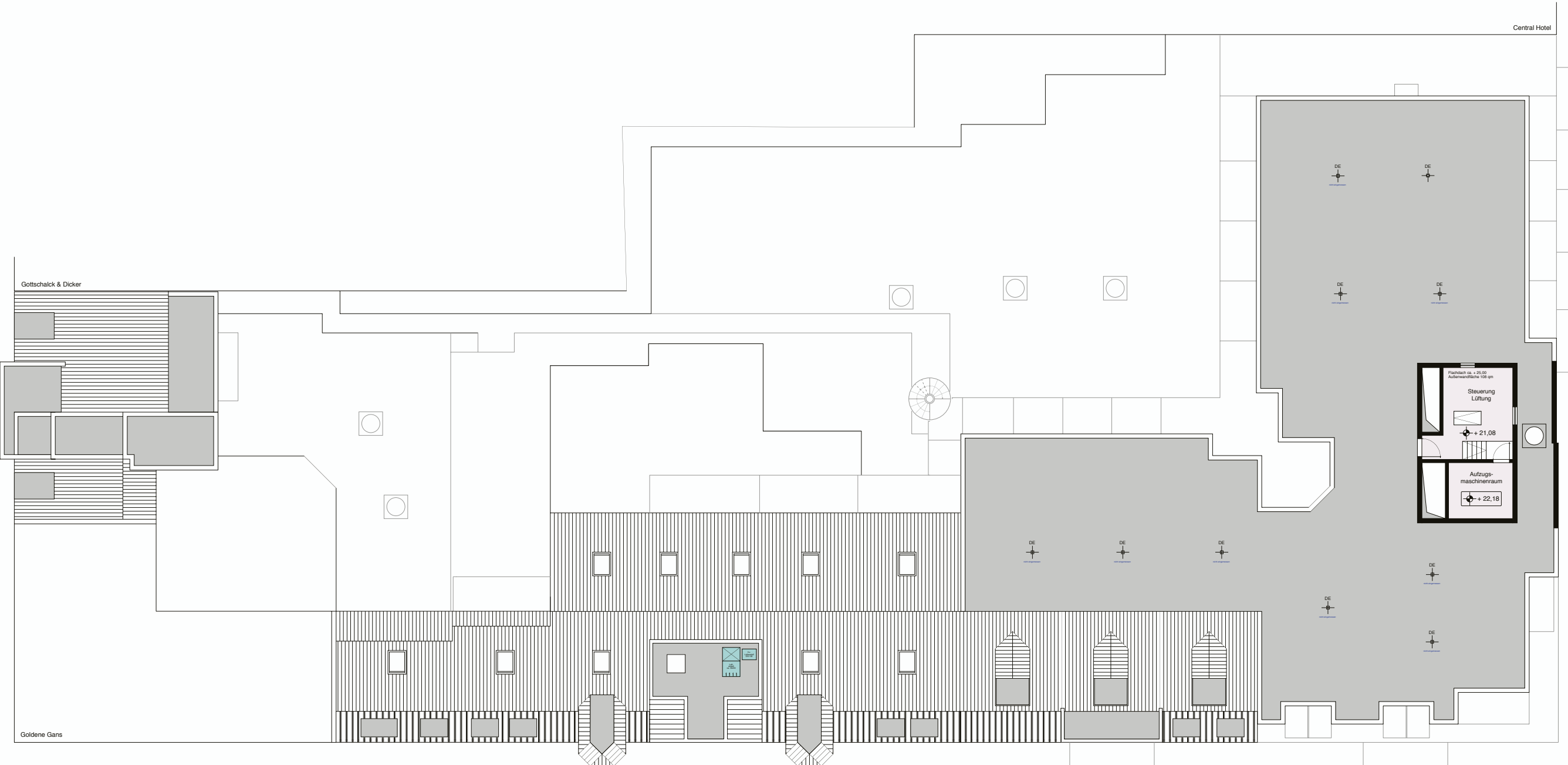


# Planunterlagen WEG TBS Tattersallstr. 21-23 / Bismarckplatz 5 / Schwetzingen Straße 6 (525)

## Verzeichnis

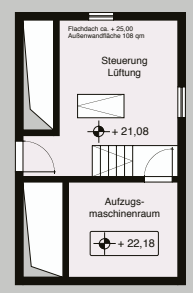
A	Basispläne	B	Haustechnik	C	Grundlagen	Stand
<b>WE.7</b>	Dachaufsicht 14.09.10	<b>HT.7</b>	Dachaufsicht 12.03.13	<b>VertSchW/H</b>	Verteilung	08.08.15
<b>WE.6</b>	6OG 14.09.10	<b>HT.6</b>	6OG 19.11.16	<b>StrSchTWW</b>	Strangschema	12.11.16
<b>WE.5</b>	5OG 17.05.11	<b>HT.5B</b>	<b>Decken 5OG</b> 19.11.16			
<b>WE.4</b>	4OG 04.11.07	<b>HT.5A</b>	5OG 19.11.16			
<b>WE.3</b>	3OG 04.11.07	<b>HT.4</b>	4OG 19.11.16	Verteiler TWW		12.11.16
<b>WE.2</b>	2OG 04.11.07	<b>HT.3</b>	3OG 19.11.16	Verteiler TWK		01.05.14
<b>WE.1</b>	1OG 09.07.11	<b>HT.2</b>	2OG 19.11.16	<b>Wasserschäden</b>		07.05.16
<b>WE.0</b>	EG 21.04.14	<b>HT.1</b>	1OG 19.11.16			
		<b>HT.0</b>	EG 19.11.16	Legionellen Auswertung		07.12.13
		<b>HT.01D</b>	<b>Technik 1UG</b> 12.11.16	<b>Legionellen Prüfbericht 2013</b>		06.12.13
<b>WE.01</b>	1UG 12.04.16	<b>HT.01</b>	1UG 19.11.16	Legionellen Erfassungschema		26.10.13
<b>WE.02</b>	2UG 29.10.15	<b>HT.02</b>	2UG 29.10.15			
	Grundstück 12.09.15			Fassaden Farben		01.10.10
	<b>Luftbild</b> 08.02.11					



Central Hotel

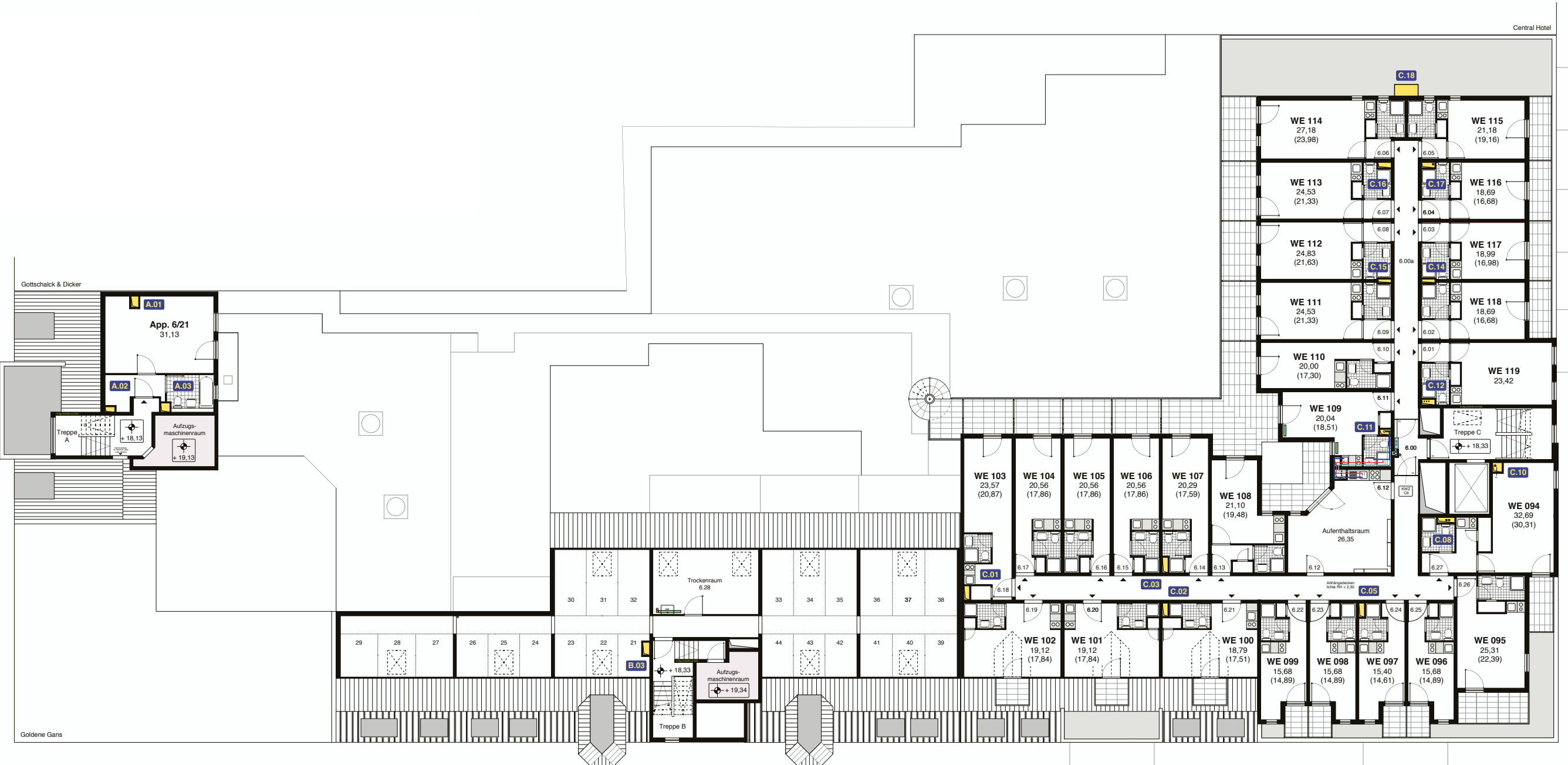
Gottschalk & Dicker

Goldene Gans



FW	Fernwärme	1	Zulauf Rückhaltebecken Sprinkleranlage	18	H	RL	C2-6	35	RLT	VL	TE124
H	Heizung	2	TWK TE121-123 (stillgelegt)	19	H	VL	TE130	36	H	RL	TE121-123 (stillgelegt)
VL	Vorlauf	3	TWK TE121-124	20	H	RL	TE130	37	H	VL	TE121-123 (stillgelegt)
RL	Rücklauf	4	TWK TE120 und TE125-130 / FLW TG	21	Dachbewässerung Grünanlagen	38	RW	TE126 / FLW TG (Abzweig von 4)			
RLT	Raumlufttechnik	5	H VL TE127 bis TE129	22	TWW B2-5 und TE128	39	TWK TE126				
MSR	Mess/Regeltechnik	6	H RL TE127 bis TE129	23	TWZ B2-5 und TE128	40	TWK TE126				
		7	TWK C2-5.1	24	TWK B2-5	41	TWW C2-5.2				
		8	TWZ C2-5.1	25	TWW A1-6	42	TWZ C2-5.2				
		9	TWW C2-5.1	26	TWZ A1-6	43	TWK C1-5.2				
		10	TWK C6 / FLW Haus C	27	TWK A1-6	44	SW-Druckleitung Hebeanlage TE126				
		11	TWZ C6	28	RLT VL TE121-123	45	Entlüftung Hebeanlage TE126				
		12	TWW C6	29	RLT RL TE121-123	46	SW				
TWK	Trinkwasser kalt	13	H VL B/TE120 und C/TE 125	30	H VL TE124	47	H VL TE126				
TWW	Trinkwasser warm	14	H RL B/TE120 und C/TE 125	31	H RL TE124	48	H RL TE126				
TWZ	TW Zirkulation	15	H VL B2-5	32	H RL A1-6	49	RLT RL TE126				
FLW	Feuerlöschwasser	16	H RL B2-5	33	H VL A1-6	50	RLT VL TE126				
SW	Schmutzwasser	17	H VL C2-6	34	RLT RL TE124	51	SW				

PROJEKT		BAUHERR		FLURSTÜCK NR		4928	
Entwässerungsleitungen für Schmutz- und Regenwasser, Kaltwasser- und Feuerlöschleitungen, Regelkreise für Warmwasser- und Heizungssysteme, Lüftungs-Schemata				WEG Tattersallstr. 21-23 / Bismarckplatz 5 / Schwetzingen Straße 6 in 68165 Mannheim, vertreten durch Horchheimer GmbH, Mallaustr. 59 in 68219 MA 0621-480263-20			
LAGE	HÖHEN	HINWEIS	ARCHITEKT		INDEX		
	Dach C + 21,08 m		Dipl.Ing. W. Mantel fon 0621-18155-70 PF 10 21 43 fax 0621-18155-71 68021 Mannheim email m@ntelw.de		HT.7a	30.04.09	
	+ 95,80 NN ± 0,00 m				HT.7b	12.03.13	
			PLANINHALT	NR	HT.7	DATUM	22.09.06
MABSTAB 1 : 100			<h1>Haustechnik</h1>		<h1>DG</h1>		



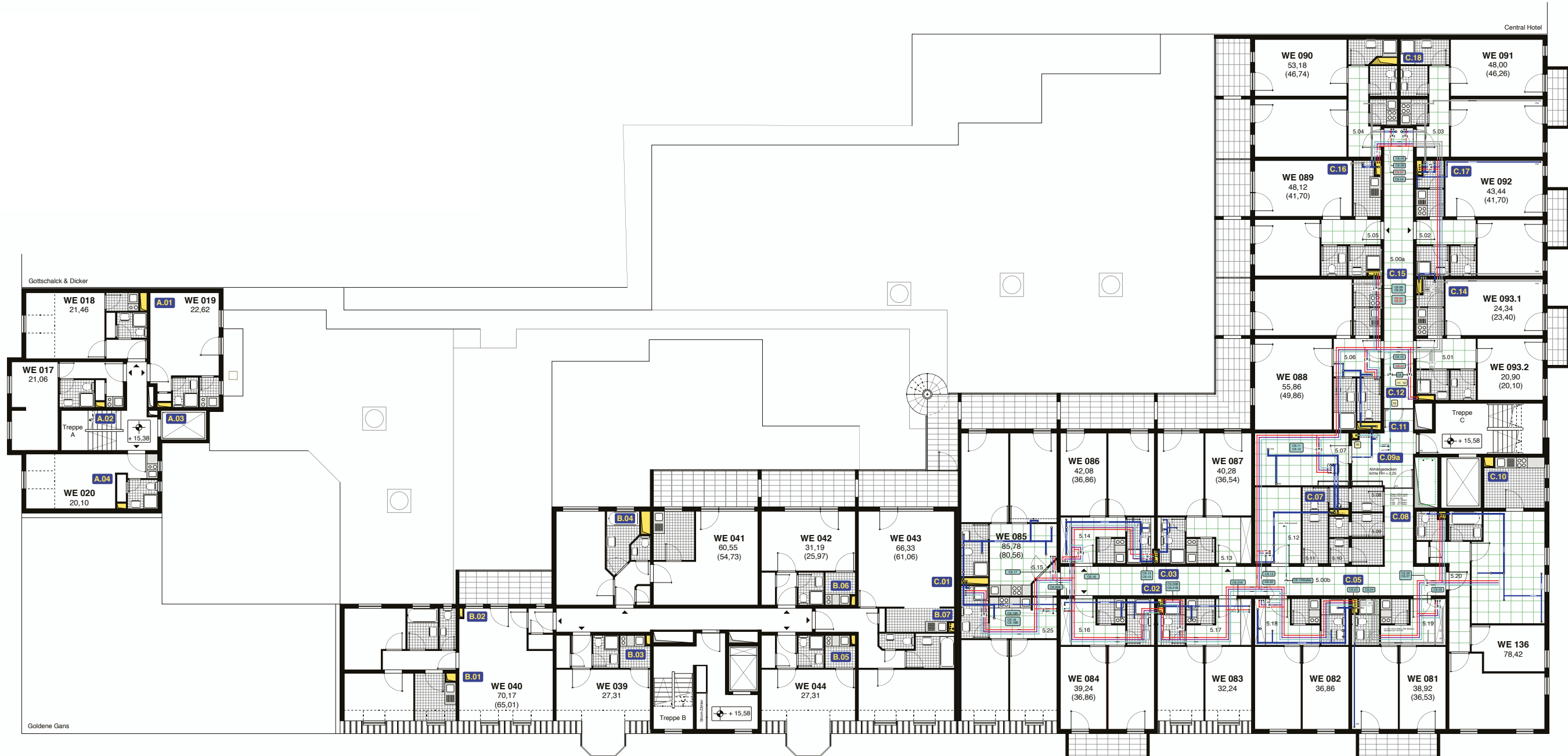
Central Hotel

Gottschalk & Dicker

Goldene Gans

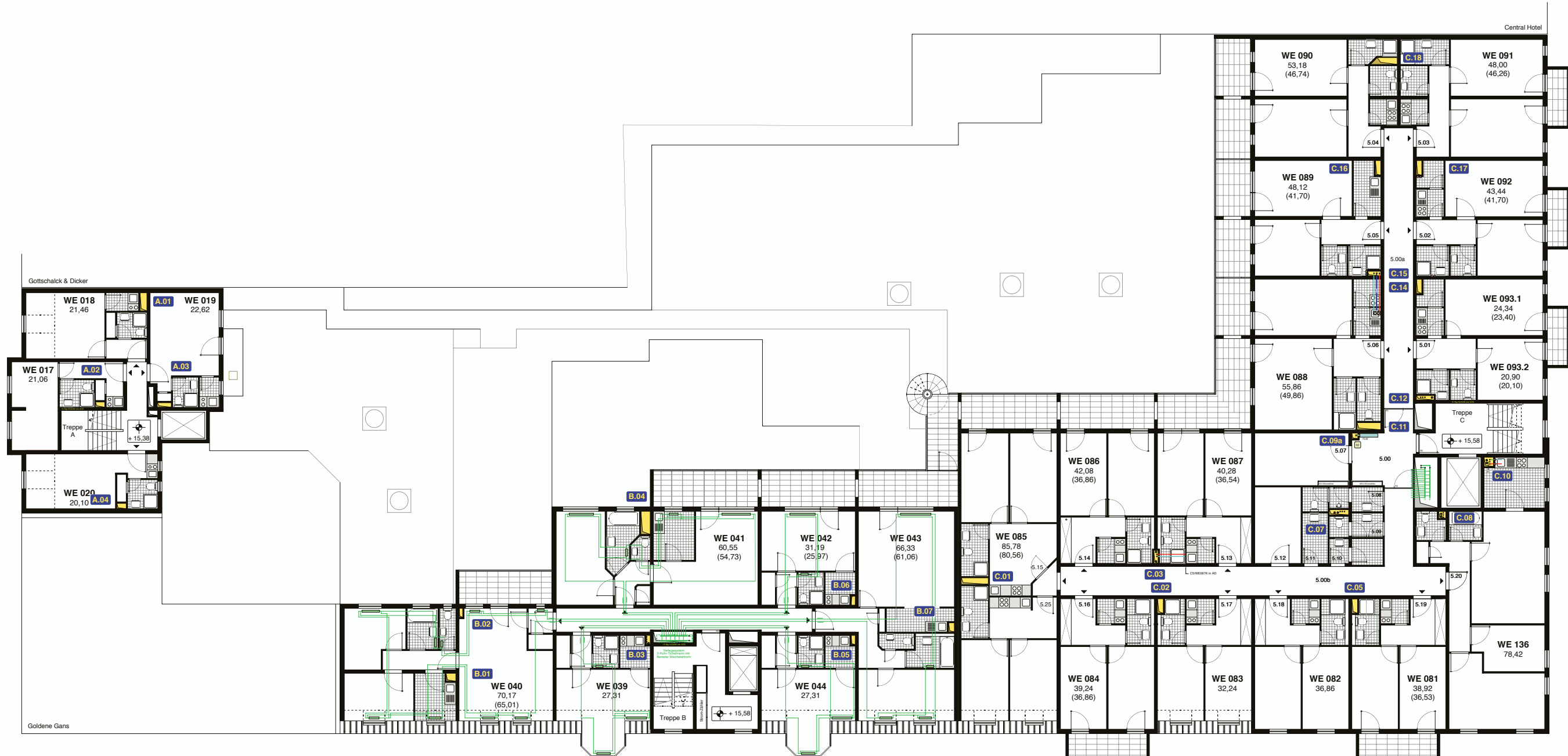
FW Fernwärme	1 Zulauf Rückhaltebecken Sprinkleranlage	18 H RL C2-6	35 RLT VL TE124
H Heizung	2 TWK TE121-123 (stillgelegt)	19 H VL TE130	36 H RL TE121-123 (stillgelegt)
VL Vorlauf	3 TWK TE121-124	20 H RL TE130	37 H VL TE121-123 (stillgelegt)
RLT Rücklauf	4 TWK TE120 und TE125-130 / FLW TG	21 Dachbewässerung Grünanlagen	38 RW TE126 / FLW TG (Abzweig von 4)
RLT Raumlufttechnik	5 H VL TE127 bis TE129	22 TWW B2-5 und TE128	39 TWK TE126
MSR Mess/Regeltechnik	6 H RL TE127 bis TE129	23 TWZ B2-5 und TE128	40 TWK TE126
	7 TWK C2-5.1	24 TWK B2-5	41 TWW C2-5.2
	8 TWZ C2-5.1	25 TWW A1-6	42 TWZ C2-5.2
	9 TWW C2-5.1	26 TWZ A1-6	43 TWK C1-5.2
	10 TWK C6 / FLW Haus C	27 TWK A1-6	44 SW-Druckleitung Hebeanlage TE126
	11 TWZ C6	28 RLT VL TE121-123	45 Entlüftung Hebeanlage TE126
	12 TWW C6	29 RLT RL TE121-123	46 SW
TWK Trinkwasser kalt	13 H VL B/TE120 und C/TE 125	30 H VL TE124	47 H VL TE126
TWW Trinkwasser warm	14 H RL B/TE120 und C/TE 125	31 H RL TE124	48 H RL TE126
TWZ TW Zirkulation	15 H VL B2-5	32 H RL A1-6	49 RLT RL TE126
FLW Feuerlöschwasser	16 H RL B2-5	33 H VL A1-6	50 RLT VL TE126
SW Schmutzwasser	17 H VL C2-6	34 RLT RL TE124	51 SW

PROJEKT	Entwässerungsleitungen für Schutz- und Regenwasser, Kaltwasser- und Feuerlöschleitungen, Regelkreise für Warmwasser- und Heizungssysteme, Lüftungs-Schemata		BAUHERR	WEG Tattersallstr. 21-23 / Bismarckplatz 5 / Schwetzingen Straße 6 in 68165 Mannheim, vertreten durch Horchheimer GmbH, Mallaustr. 59 in 68219 MA 0621-480263-20		FLURSTÜCK NR	4928
LAGE	HÖHEN	HINWEIS	ARCHITEKT	INDEX			
	Haus A + 18,13 m	<b>ABC.00</b> Lage Installationsschächte	Dipl.Ing. W. Mantel PF 10 21 43 68021 Mannheim	fon	0621-18155-70	HT.6e	13.07.13
	Haus B + 18,33 m			fax	0621-18155-71	HT.6f	30.03.14
	Haus C + 18,33 m		email	m@ntelw.de			
+ 95,80 NN ± 0,00 m			PLANINHALT	NR	HT.6	DATUM	22.09.06
			<h1>Haustechnik</h1>		<h1>60G</h1>		
MAßSTAB			1 : 100				



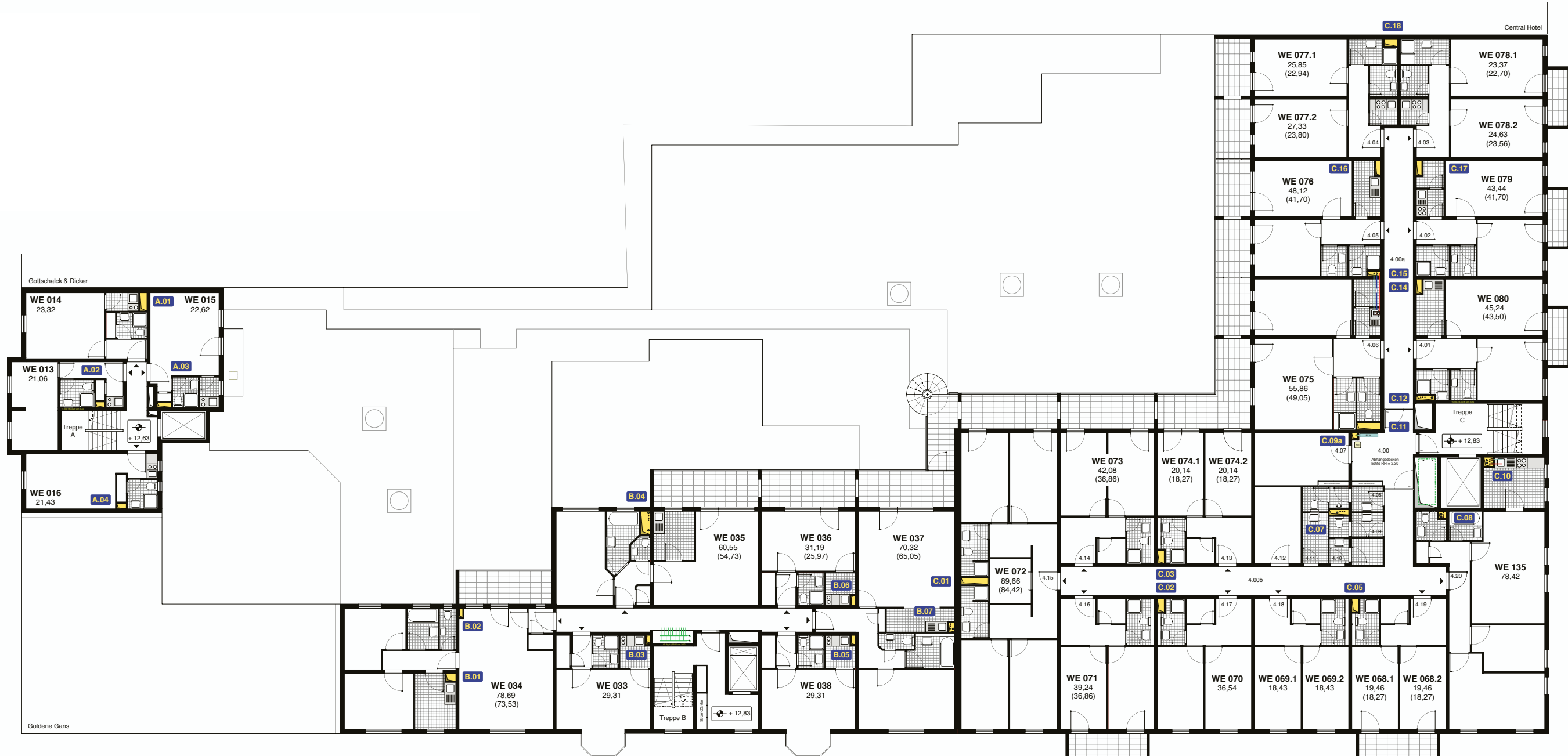
FW	Fernwärme	1	Zulauf Rückhaltebecken Sprinkleranlage	18	H	RL	C2-6	35	RLT	vl	TE124
H	Heizung	2	TWK TE121-123 (stillgelegt)	19	H	VL	TE130	36	H	RL	TE121-123 (stillgelegt)
VL	Vorlauf	3	TWK TE121-124	20	H	RL	TE130	37	H	VL	TE121-123 (stillgelegt)
RL	Rücklauf	4	TWK TE120 und TE125-130 / FLW TG	21	Dachbewässerung Grünanlagen	38	RW	TE126 / FLW TG (Abzweig von 4)			
RLT	Raumlufttechnik	5	H VL TE127 bis TE129	22	TWW B2-5 und TE128	39	TWK	TE126			
MSR	Mess/Regeltechnik	6	H RL TE127 bis TE129	23	TWZ B2-5 und TE128	40	TWK	TE126			
		7	TWK C2-5.1	24	TWK B2-5	41	TWW	C2-5.2			
		8	TWZ C2-5.1	25	TWW A1-6	42	TWZ	C2-5.2			
		9	TWW C2-5.1	26	TWZ A1-6	43	TWK	C1-5.2			
		10	TWK C6 / FLW Haus C	27	TWK A1-6	44	SW-Druckleitung Hebeanlage TE126				
		11	TWZ C6	28	RLT vl TE121-123	45	Entlüftung Hebeanlage TE126				
		12	TWW C6	29	RLT rl TE121-123	46	SW				
TWK	Trinkwasser kalt	13	H VL B/TE120 und C/TE 125	30	H VL TE124	47	H VL TE126				
TWW	Trinkwasser warm	14	H RL B/TE120 und C/TE 125	31	H RL TE124	48	H RL TE126				
TWZ	TW Zirkulation	15	H VL B2-5	32	H RL A1-6	49	RLT RL TE126				
FLW	Feuerlöschwasser	16	H RL B2-5	33	H VL A1-6	50	RLT vl TE126				
SW	Schmutzwasser	17	H VL C2-6	34	RLT RL TE124	51	SW				
RW	Regenwasser										

PROJEKT		BAUHERR		FLURSTÜCK NR		4928	
Entwässerungsleitungen für Schutz- und Regenwasser, Kaltwasser- und Feuerlöschleitungen, Regelkreise für Warmwasser- und Heizungssysteme, Lüftungs-Schemata				WEG Tattersallstr. 21-23 / Bismarckplatz 5 / Schwetzingen Straße 6 in 68165 Mannheim, vertreten durch Horchheimer GmbH, Mallaustr. 59 in 68219 MA 0621-480263-20			
LAGE	HÖHEN	HINWEIS		ARCHITEKT	INDEX		
	Haus A +15,38 m	<b>Ver- und Entsorgungsleitungen für 6OG im Deckenbereich von 5OG</b>		Dipl.Ing. W. Mantel PF 10 21 43 68021 Mannheim fon 0621-18155-70 fax 0621-18155-71 email m@ntelw.de	HT.5Bm	30.03.14	
	Haus B +15,58 m				HT.5Bn	08.08.15	
	Haus C +15,58 m				HT.5Bo	19.11.16	
+95,80 NN ± 0,00 m		MAßSTAB		PLANINHALT		NR HT.5B DATUM 22.09.06	
		1 : 100		<b>Haustechnik</b>		<b>5OG</b>	



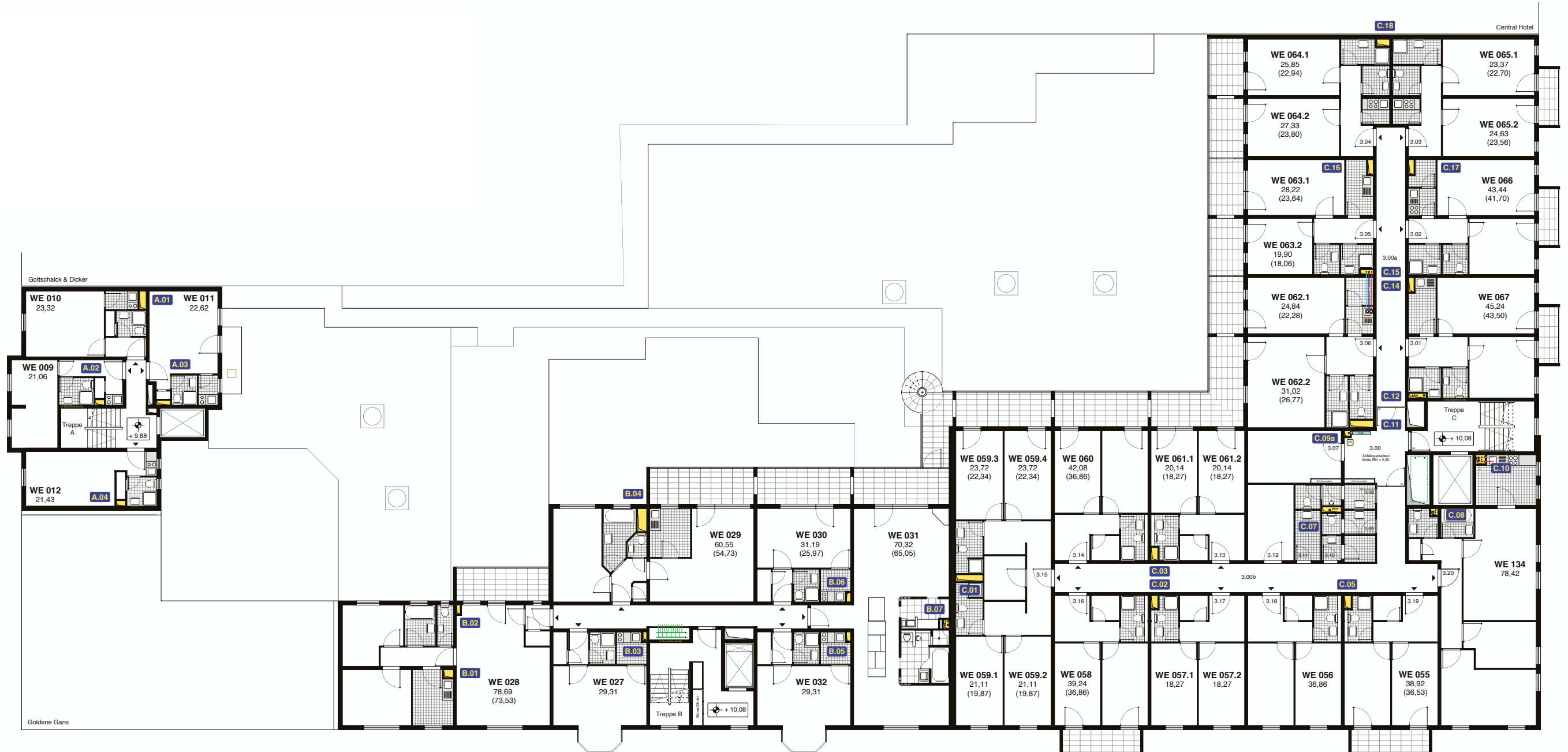
FW	Fernwärme	1	Zulauf Rückhaltebecken Sprinkleranlage	18	H	RL	C2-6	35	RLT	vl	TE124
H	Heizung	2	TWK TE121-123 (stillgelegt)	19	H	VL	TE130	36	H	RL	TE121-123 (stillgelegt)
VL	Vorlauf	3	TWK TE121-124	20	H	RL	TE130	37	H	VL	TE121-123 (stillgelegt)
RL	Rücklauf	4	TWK TE120 und TE125-130 / FLW TG	21	Dachbewässerung Grünanlagen	38	RW	TE126 / FLW TG (Abzweig von 4)			
RLT	Raumlufttechnik	5	H VL TE127 bis TE129	22	TWW B2-5 und TE128	39	TWK	TE126			
MSR	Mess/Regeltechnik	6	H RL TE127 bis TE129	23	TWZ B2-5 und TE128	40	TWK	TE126			
		7	TWK C2-5.1	24	TWK B2-5	41	TWW	C2-5.2			
		8	TWZ C2-5.1	25	TWW A1-6	42	TWZ	C2-5.2			
		9	TWW C2-5.1	26	TWZ A1-6	43	TWK	C1-5.2			
		10	TWK C6 / FLW Haus C	27	TWK A1-6	44	SW-Druckleitung Hebeanlage TE126				
		11	TWZ C6	28	RLT vl TE121-123	45	Entlüftung Hebeanlage TE126				
		12	TWW C6	29	RLT rl TE121-123	46	SW				
TWK	Trinkwasser kalt	13	H VL B/TE120 und C/TE 125	30	H VL TE124	47	H VL TE126				
TWW	Trinkwasser warm	14	H RL B/TE120 und C/TE 125	31	H RL TE124	48	H RL TE126				
TWZ	TW Zirkulation	15	H VL B2-5	32	H RL A1-6	49	RLT RL TE126				
FLW	Feuerlöschwasser	16	H RL B2-5	33	H VL A1-6	50	RLT vl TE126				
SW	Schmutzwasser	17	H VL C2-6	34	RLT RL TE124	51	SW				

PROJEKT	Entwässerungsleitungen für Schutz- und Regenwasser, Kaltwasser- und Feuerlöschleitungen, Regelkreise für Warmwasser- und Heizungssysteme, Lüftungs-Schemata		BAUHERR	WEG Tattersallstr. 21-23 / Bismarckplatz 5 / Schwetzingen Straße 6 in 68165 Mannheim, vertreten durch Horchheimer GmbH, Mallaustr. 59 in 68219 MA 0621-480263-20		FLURSTÜCK NR	4928
LAGE		HÖHEN	Haus A + 15,38 m Haus B + 15,58 m Haus C + 15,58 m	HINWEIS	ABC.00 Lage Installationsschächte	ARCHITEKT	Dipl.Ing. W. Mantel PF 10 21 43 68021 Mannheim fon 0621-18155-70 fax 0621-18155-71 email m@ntelw.de
			+ 95,80 NN ± 0,00 m			INDEX	HT.5Ae 23.08.11 HT.5Af 30.03.14 HT.5Ag 08.08.15 HT.5Ah 19.11.16
		MAßSTAB	1 : 100	PLANINHALT		NR	HT.5A DATUM 22.09.06
						<b>Haustechnik 50G</b>	



FW Fernwärme	1 Zulauf Rückhaltebecken Sprinkleranlage	18 H RL C2-6	35 RLT vl TE124
H Heizung	2 TWK TE121-123 (stillgelegt)	19 H vl TE130	36 H RL TE121-123 (stillgelegt)
VL Vorlauf	3 TWK TE121-124	20 H RL TE130	37 H vl TE121-123 (stillgelegt)
RL Rücklauf	4 TWK TE120 und TE125-130 / FLW TG	21 Dachbewässerung Grünanlagen	38 RW TE126 / FLW TG (Abzweig von 4)
RLT Raumlufttechnik	5 H vl TE127 bis TE129	22 TWW B2-5 und TE128	39 TWK TE126
MSR Mess/Regeltechnik	6 H RL TE127 bis TE129	23 TWZ B2-5 und TE128	40 TWK TE126
	7 TWK C2-5.1	24 TWK B2-5	41 TWW C2-5.2
	8 TWZ C2-5.1	25 TWW A1-6	42 TWZ C2-5.2
	9 TWW C2-5.1	26 TWZ A1-6	43 TWK C1-5.2
	10 TWK C6 / FLW Haus C	27 TWK A1-6	44 SW-Druckleitung Hebeanlage TE126
	11 TWZ C6	28 RLT vl TE121-123	45 Entlüftung Hebeanlage TE126
	12 TWW C6	29 RLT rl TE121-123	46 SW
TWK Trinkwasser kalt	13 H vl B/TE120 und C/TE 125	30 H vl TE124	47 H vl TE126
TWW Trinkwasser warm	14 H RL B/TE120 und C/TE 125	31 H RL TE124	48 H RL TE126
TWZ TW Zirkulation	15 H vl B2-5	32 H RL A1-6	49 RLT rl TE126
FLW Feuerlöschwasser	16 H RL B2-5	33 H vl A1-6	50 RLT vl TE126
SW Schmutzwasser	17 H vl C2-6	34 RLT rl TE124	51 SW

PROJEKT	Entwässerungsleitungen für Schutz- und Regenwasser, Kaltwasser- und Feuerlöschleitungen, Regelkreise für Warmwasser- und Heizungssysteme, Lüftungs-Schemata		BAUHERR	WEG Tattersallstr. 21-23 / Bismarckplatz 5 / Schwetzingen Straße 6 in 68165 Mannheim, vertreten durch Horchheimer GmbH, Mallaustr. 59 in 68219 MA 0621-480263-20		FLURSTÜCK NR	4928
LAGE			ARCHITEKT	Dipl.Ing. W. Mantel PF 10 21 43 68021 Mannheim email m@ntelw.de		INDEX	
HÖHEN	Haus A + 12,63 m Haus B + 12,83 m Haus C + 12,83 m  + 95,80 NN ± 0,00 m		HINWEIS	ABC.00 Lage Installationsschächte		fon 0621-18155-70 fax 0621-18155-71 email m@ntelw.de	
			PLANINHALT	NR	HT.4	DATUM	22.09.06
MAßSTAB 1 : 100			<h1>Haustechnik</h1>		<h1>40G</h1>		

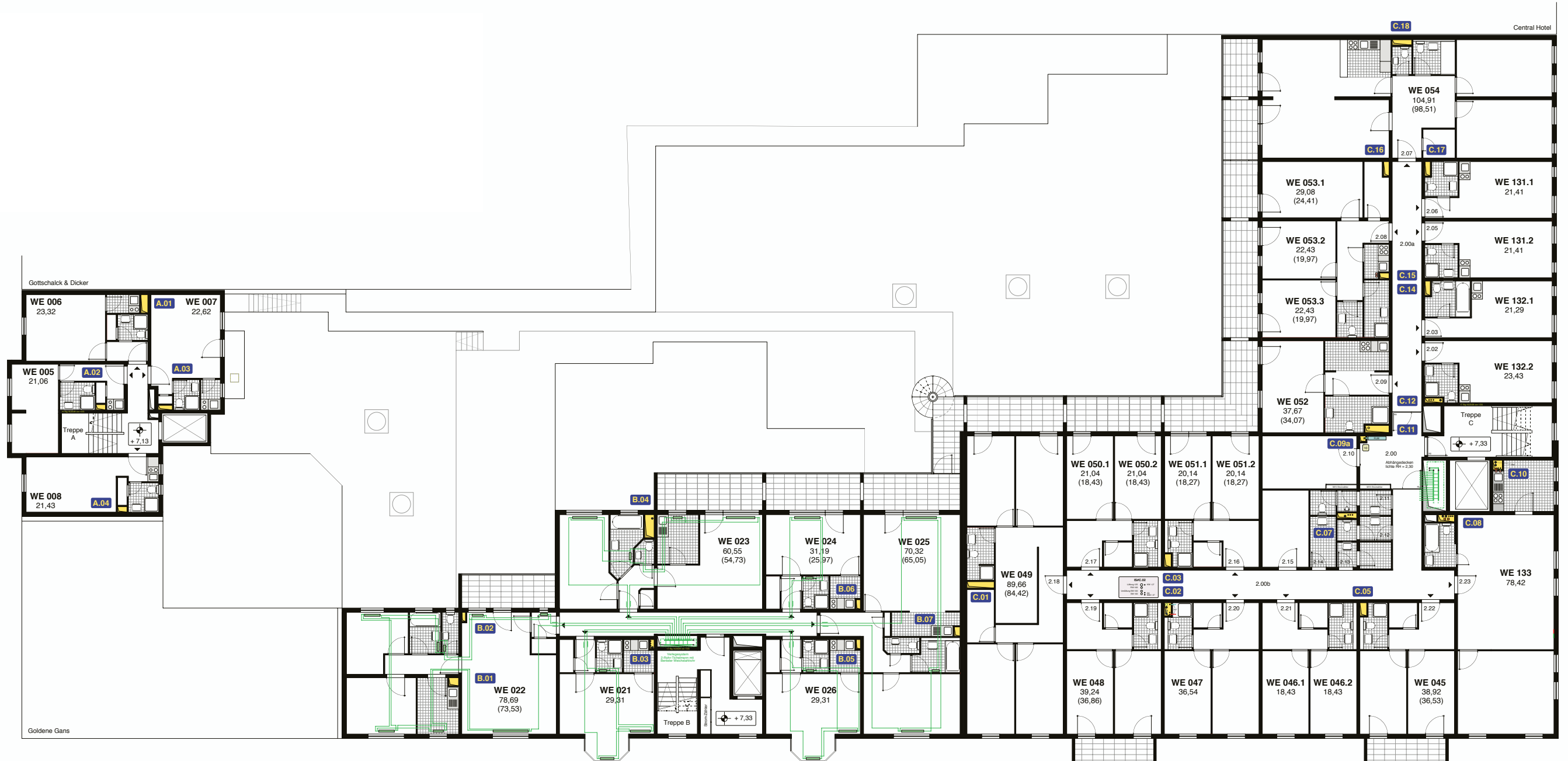


Gottschalk & Dicker

Goldene Gans

FW	Fernwärme	1	Zulauf Rückhaltebecken Sprinkleranlage	18	H	RL	C2-6	35	RLT	vl	TE124
H	Heizung	2	TWK TE121-123 (stillgelegt)	19	H	vl	TE130	36	H	RL	TE121-123 (stillgelegt)
VL	Vorlauf	3	TWK TE121-124	20	H	RL	TE130	37	H	vl	TE121-123 (stillgelegt)
RL	Rücklauf	4	TWK TE120 und TE125-130 / FLW TG	21	Dachbewässerung Grünanlagen	38	RW	TE126 / FLW TG (Abzweig von 4)			
RLT	Raumlufttechnik	5	H vl TE127 bis TE129	22	TWW B2-5 und TE128	39	TWK	TE126			
MSR	Mess/Regeltechnik	6	H RL TE127 bis TE129	23	TWZ B2-5 und TE128	40	TWK	TE126			
		7	TWK C2-5.1	24	TWK B2-5	41	TWW	C2-5.2			
		8	TWZ C2-5.1	25	TWW A1-6	42	TWZ	C2-5.2			
		9	TWW C2-5.1	26	TWZ A1-6	43	TWK	C1-5.2			
		10	TWK C6 / FLW Haus C	27	TWK A1-6	44	SW-Druckleitung Hebeanlage TE126				
		11	TWZ C6	28	RLT vl TE121-123	45	Entlüftung Hebeanlage TE126				
		12	TWW C6	29	RLT rl TE121-123	46	SW				
TWK	Trinkwasser kalt	13	H vl B/TE120 und C/TE 125	30	H vl TE124	47	H vl TE126				
TWW	Trinkwasser warm	14	H RL B/TE120 und C/TE 125	31	H RL TE124	48	H RL TE126				
TWZ	TW Zirkulation	15	H vl B2-5	32	H RL A1-6	49	RLT RL TE126				
FLW	Feuerlöschwasser	16	H RL B2-5	33	H vl A1-6	50	RLT vl TE126				
SW	Schmutzwasser	17	H vl C2-6	34	RLT RL TE124	51	SW				
RW	Regenwasser										

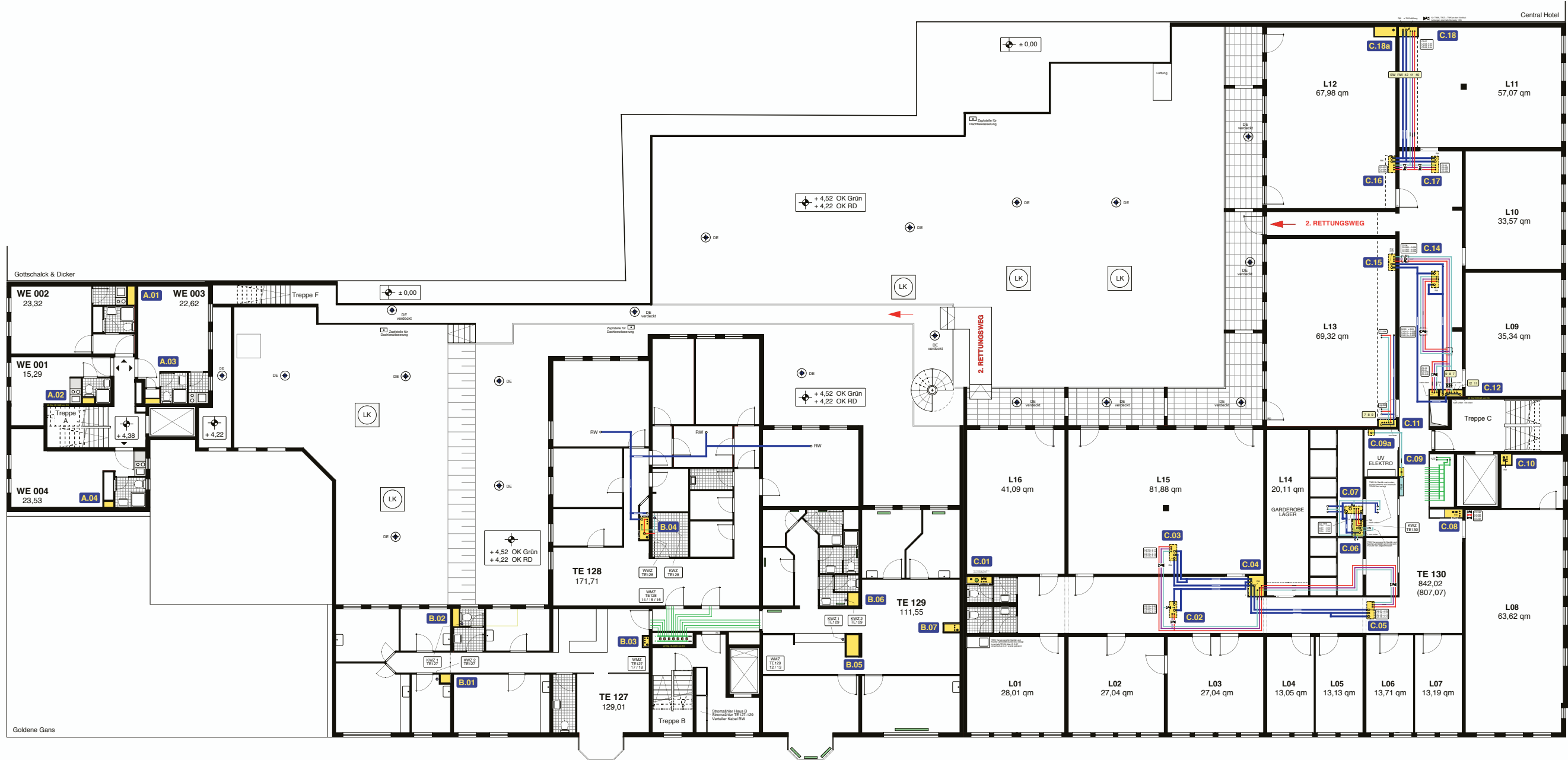
PROJEKT	Entwässerungsleitungen für Schutz- und Regenwasser, Kaltwasser- und Feuerlöschleitungen, Regelkreise für Warmwasser- und Heizungssysteme, Lüftungs-Schemata		BAUHERR	WEG Tattersallstr. 21-23 / Bismarckplatz 5 / Schwetzingen Straße 6 in 68165 Mannheim, vertreten durch Horchheimer GmbH, Mallaustr. 59 in 68219 MA 0621-480263-20		FLURSTÜCK NR	4928
LAGE			ARCHITEKT	Dipl.Ing. W. Mantel PF 10 21 43 68021 Mannheim		INDEX	
HÖHEN	Haus A + 10,08 m Haus B + 10,08 m Haus C + 9,88 m + 95,80 NN ± 0,00 m		fon 0621-18155-70 fax 0621-18155-71 email m@ntelw.de		HT.3e	14.05.11	
HINWEIS	ABC.00 Lage Installationsschächte		PLANINHALT		NR	HT.3	DATUM
			HT.3f 30.03.14 HT.3g 19.11.16		DATUM 22.09.06		
MAßSTAB 1 : 100			<h1>Haustechnik</h1>		<h1>30G</h1>		



FW	Fernwärme	1	Zulauf Rückhaltebecken Sprinkleranlage	18	H	RL	C2-6	35	RLT	VL	TE124
H	Heizung	2	TWK TE121-123 (stillgelegt)	19	H	VL	TE130	36	H	RL	TE121-123 (stillgelegt)
VL	Vorlauf	3	TWK TE121-124	20	H	RL	TE130	37	H	VL	TE121-123 (stillgelegt)
RL	Rücklauf	4	TWK TE120 und TE125-130 / FLW TG	21	Dachbewässerung Grünanlagen	38	RW	TE126 / FLW TG (Abzweig von 4)			
RLT	Raumlufttechnik	5	H VL TE127 bis TE129	22	TWW B2-5 und TE128	39	TWK	TE126			
MSR	Mess/Regeltechnik	6	H RL TE127 bis TE129	23	TWZ B2-5 und TE128	40	TWK	TE126			
		7	TWK C2-5.1	24	TWK B2-5	41	TWW	C2-5.2			
		8	TWZ C2-5.1	25	TWW A1-6	42	TWZ	C2-5.2			
		9	TWW C2-5.1	26	TWZ A1-6	43	TWK	C1-5.2			
		10	TWK C6 / FLW Haus C	27	TWK A1-6	44	SW-Druckleitung Hebeanlage TE126				
		11	TWZ C6	28	RLT VL TE121-123	45	Entlüftung Hebeanlage TE126				
		12	TWW C6	29	RLT RL TE121-123	46	SW				
TWK	Trinkwasser kalt	13	H VL B/TE120 und C/TE 125	30	H VL TE124	47	H VL TE126				
TWW	Trinkwasser warm	14	H RL B/TE120 und C/TE 125	31	H RL TE124	48	H RL TE126				
TWZ	TW Zirkulation	15	H VL B2-5	32	H RL A1-6	49	RLT RL TE126				
FLW	Feuerlöschwasser	16	H RL B2-5	33	H VL A1-6	50	RLT VL TE126				
SW	Schmutzwasser	17	H VL C2-6	34	RLT RL TE124	51	SW				

PROJEKT		BAUHERR		FLURSTÜCK NR		4928	
Entwässerungsleitungen für Schutz- und Regenwasser, Kaltwasser- und Feuerlöschleitungen, Regelkreise für Warmwasser- und Heizungssysteme, Lüftungs-Schemata				WEG Tattersallstr. 21-23 / Bismarckplatz 5 / Schwetzingen Straße 6 in 68165 Mannheim, vertreten durch Horchheimer GmbH, Mallaustr. 59 in 68219 MA 0621-480263-20			
LAGE	HÖHEN	HINWEIS		ARCHITEKT		INDEX	
	Haus A + 7,13 m	<b>ABC.00</b> Lage Installationsschächte		Dipl.Ing. W. Mantel fon 0621-18155-70 PF 10 21 43 fax 0621-18155-71 68021 Mannheim email m@ntelw.de		HT.2e 19.02.09	
	Haus B + 7,33 m					HT.2f 14.05.11	
	Haus C + 7,33 m					HT.2g 31.10.14	
+ 95,80 NN ± 0,00 m		PLANINHALT		NR	HT.2	DATUM	22.09.06
		MAßSTAB		1 : 100		<b>Haustechnik 20G</b>	

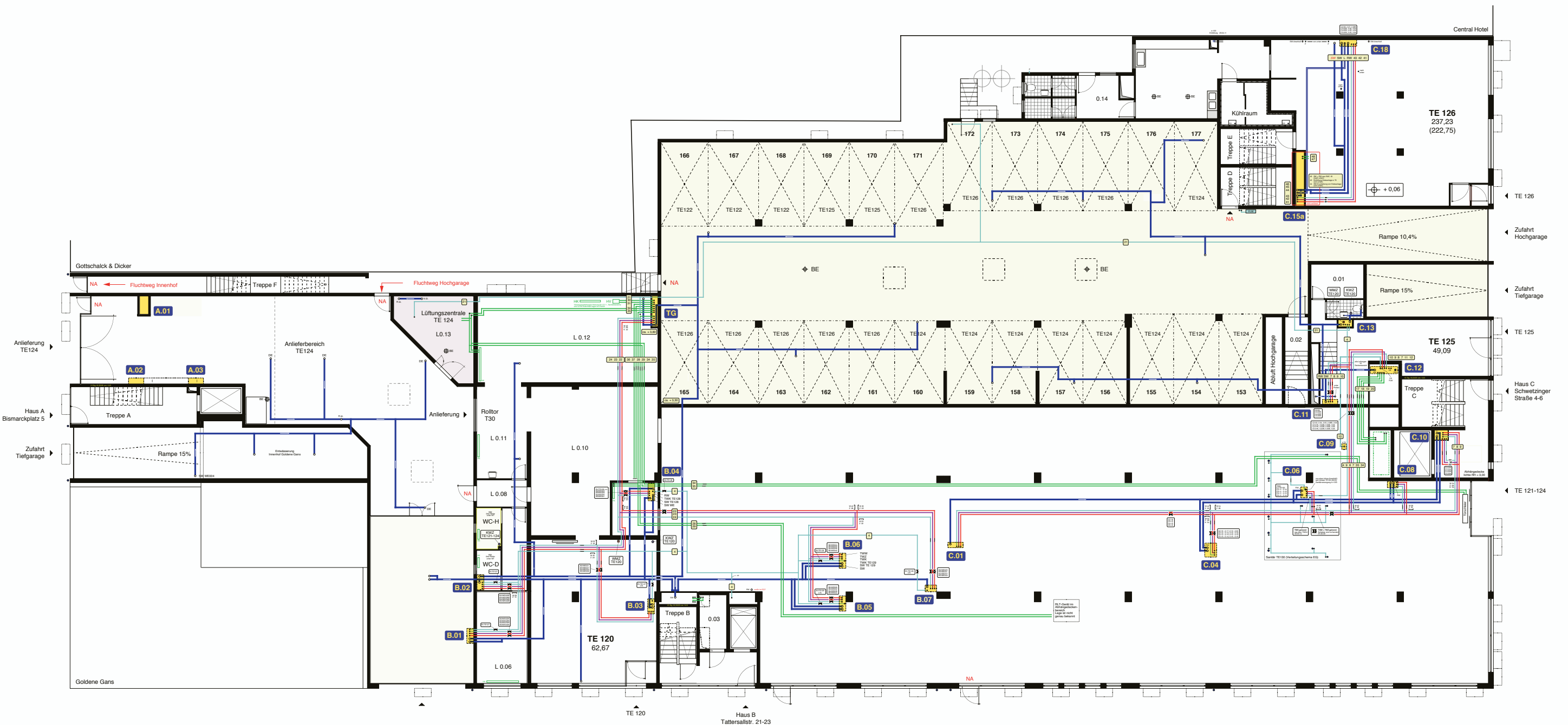




FW	Fernwärme	1	Zulauf Rückhaltebecken Sprinkleranlage	18	H	RL	C2-6	35	RLT	VL	TE124
H	Heizung	2	TWK TE121-123 (stillgelegt)	19	H	VL	TE130	36	H	RL	TE121-123 (stillgelegt)
VL	Vorlauf	3	TWK TE121-124	20	H	RL	TE130	37	H	VL	TE121-123 (stillgelegt)
RL	Rücklauf	4	TWK TE120 und TE125-130 / FLW TG	21	Dachbewässerung Grünanlagen	38	RW	TE126 / FLW TG (Abzweig von 4)			
RLT	Raumlufttechnik	5	H VL TE127 bis TE129	22	TWZ B2-5 und TE128	39	TWK	TE126			
MSR	Mess/Regeltechnik	6	H RL TE127 bis TE129	23	TWZ B2-5 und TE128	40	TWK	TE126			
		7	TWK C2-5.1	24	TWK B2-5	41	TWW	C2-5.2			
		8	TWZ C2-5.1	25	TWW A1-6	42	TWZ	C2-5.2			
		9	TWW C2-5.1	26	TWK A1-6	43	TWK	C1-5.2			
		10	TWK C6 / FLW Haus C	27	TWK A1-6	44	SW-Druckleitung Hebeanlage TE126				
		11	TWZ C6	28	RLT VL TE121-123	45	Entlüftung Hebeanlage TE126				
		12	TWW C6	29	RLT RL TE121-123	46	SW				
TWK	Trinkwasser kalt	13	H VL B/TE120 und C/TE 125	30	H VL TE124	47	H VL TE126				
TWW	Trinkwasser warm	14	H RL B/TE120 und C/TE 125	31	H RL TE124	48	H RL TE126				
TWZ	TW Zirkulation	15	H VL B2-5	32	H RL A1-6	49	RLT RL TE126				
FLW	Feuerlöschwasser	16	H RL B2-5	33	H VL A1-6	50	RLT VL TE126				
SW	Schmutzwasser	17	H VL C2-6	34	RLT RL TE124	51	SW				
RW	Regenwasser										

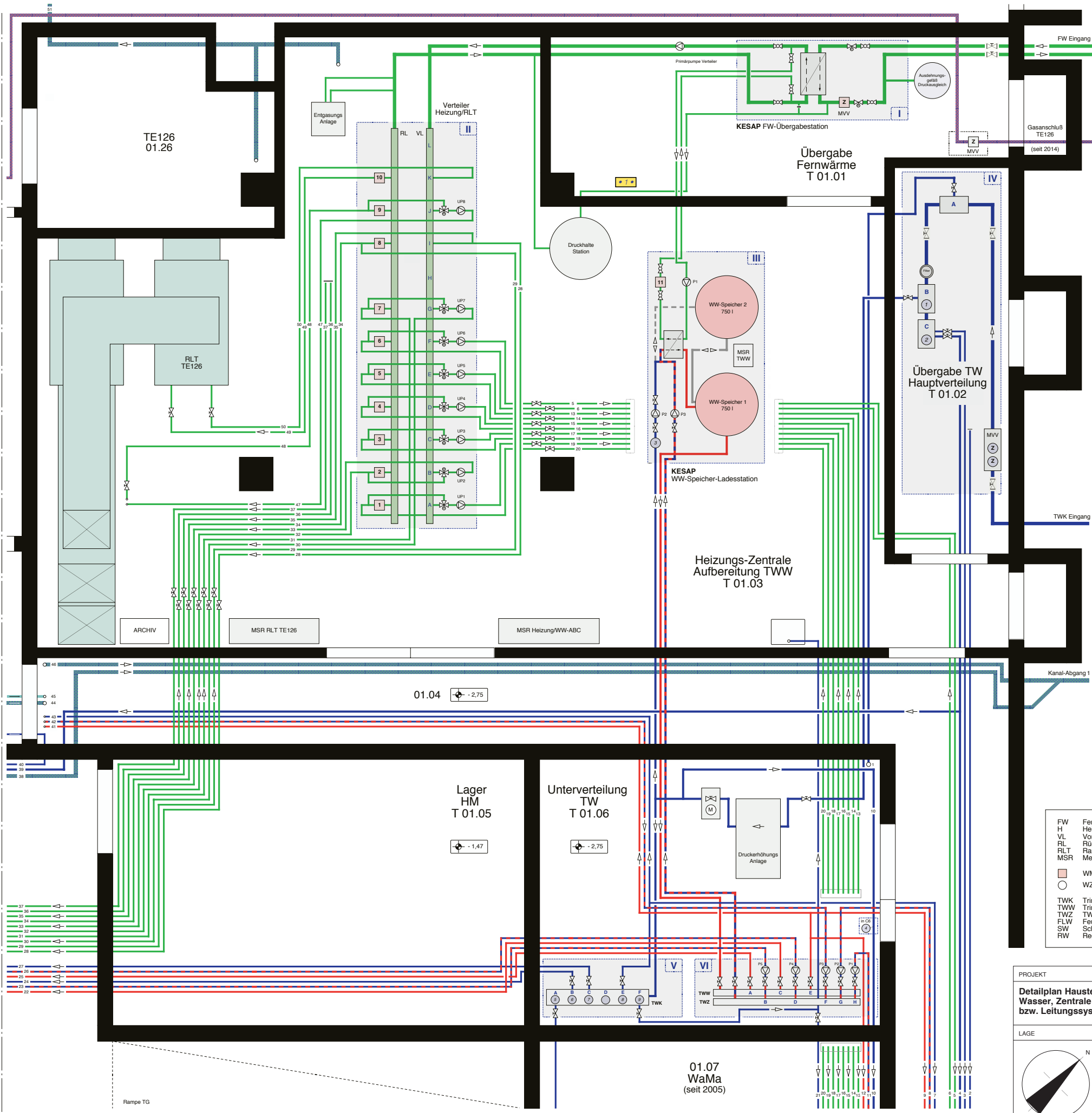
- Absperrventil alt
- Absperrventil Oberteil neu
- Absperrventil neu
- thermisch geregeltes Strangzirkulationsventil

PROJEKT		BAUHERR		FLURSTÜCK NR		4928	
Entwässerungsleitungen für Schutz- und Regenwasser, Kaltwasser- und Heizungssysteme, Lüftungs-Schemata				WEG Tattersallstr. 21-23 / Bismarckplatz 5 / Schwetzingen Straße 6 in 68165 Mannheim, vertreten durch Horchheimer GmbH, Mallaustr. 59 in 68219 MA 0621-480263-20			
LAGE	HÖHEN	HINWEIS	ARCHITEKT		INDEX		
	Haus A + 4,38 m	<b>ABC.00</b> Lage Installationsschächte in TE130 (Schule) IS C.02 / 03 / 05 / 07 / 14 / 17 im Zwischendeckenbereich über Abhängeplatte F30	Dipl.Ing. W. Mantel fon 0621-18155-70		HT.1j	11.02.09	
	Haus B + 4,22 m		PF 10 21 43 fax 0621-18155-71		HT.1k	10.12.11	
	Haus C + 4,22 m		68021 Mannheim email m@ntelw.de		HT.1l	30.04.14	
+ 95,80 NN ± 0,00 m			PLANINHALT	NR	HT.1	DATUM	22.09.06
			<b>Haustechnik</b>		<b>10G</b>		
MAßSTAB			1 : 100				



- Absperrventil alt
- Absperrventil Oberteil neu
- Absperrventil neu
- thermisch geregeltes Strangzirkulationsventil

PROJEKT		BAUHERR		FLURSTÜCK NR		4928		
Entwässerungsleitungen für Schmutz- und Regenwasser, Kaltwasser- und Heizungssysteme, Lüftungs-Schemata				WEG Tattersallstr. 21-23 / Bismarckplatz 5 / Schwetzingener Straße 6 in 68165 Mannheim, vertreten durch Horchheimer GmbH, Mallaustr. 59 in 68219 MA 0621-480263-20				
LAGE	HÖHEN	HINWEIS	ARCHITEKT		INDEX			
	Haus A	- 0,35 m	Dipl.Ing. W. Mantel fon 0621-18155-70 PF 10 21 43 fax 0621-18155-71 68021 Mannheim email m@ntelw.de		HT.0e	27.04.13		
	Haus B	- 0,18 m			HT.0f	30.04.14		
	Haus C	+ 0,03 m			HT.0g	19.11.16		
	Garage +1	+ 1,28 m	PLANINHALT		NR	HT.0	DATUM	22.09.06
+ 95,80 NN ± 0,00 m		MAßSTAB		1 : 100		Haustechnik		EG

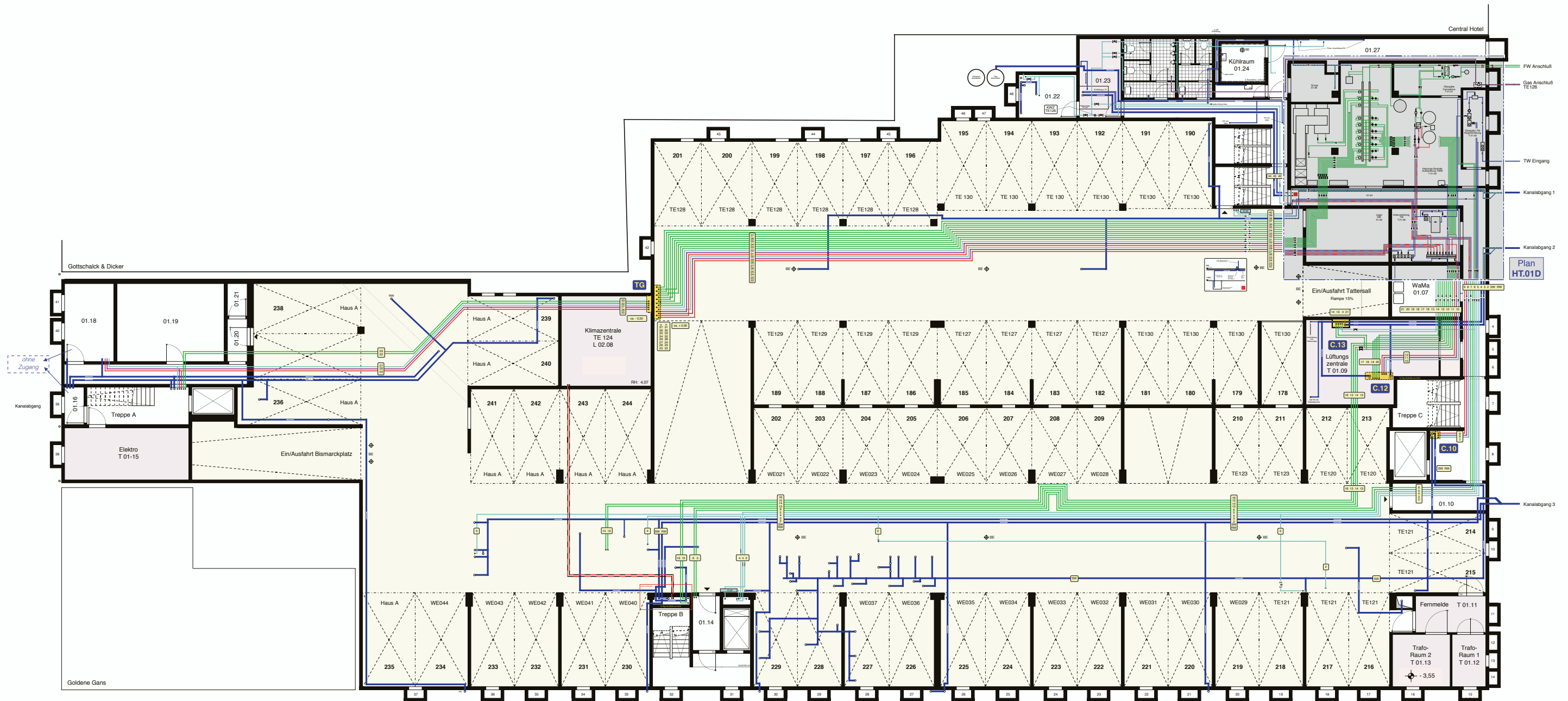


Schema	Zähler	Zähler Nr.	Eichung bis	Versorgung für	Standort	
I	WMZ	MVV		Übergabestation Fernwärme	T 01.01	
	A WMZ 1	Minol 0145	2017	H C1/TE130 Schule	T 01.03	
	B WMZ 2	Minol 0580	2017	H A1-6 WE001-020 + A6		
	C WMZ 3	Minol 0399	2018	H C2-6 WE045-119/131-136		
	D WMZ 4	Minol 0444	2017	H B2-5 WE021-044		
	E WMZ 5	Minol 0581	2017	H VE B/TE120 WMZ 19 + C/TE125 WMZ 20		
	F WMZ 6	Minol 5086	2017	H VE B1/TE127-129 WMZ 12-18		
	G WMZ 7	Minol 6768	2017	H B+C/TE121-124 Lidl		
	H WMZ 8	Minol 0238	2017	RLT B+C/TE121-124 Lidl		
	I WMZ 9	Minol 1270	2019	H C/TE126 Gaststätte		
J WMZ 10	Minol 4798	2017	RLT C/TE126 Gaststätte			
II	WMZ 11	Minol 2982	2018	TWW Speicher-Ladestation Wohnen ABC + TE128	T 01.03	
	WMZ 12	Minol 5467	2018	H TE129 Arzt	B1 Flur Rev	
	WMZ 13	Minol 0250	2018	H TE129 Arzt		
	WMZ 14	Minol 0355	2018	H TE128 Relax		
	WMZ 15	Minol 5477	2018	H TE128 Relax		
	WMZ 16	Minol 7273	2018	H TE128 Relax		
	WMZ 17	Minol 0245	2018	H TE127 Zahnarzt		
	WMZ 18	Minol 5465	2018	H TE127 Zahnarzt		
	WMZ 19	Minol 0214	2009	H TE120 Lidl (ohne Nutzung)		
	WMZ 20	Minol 7471	2019	H TE125 Nagelstudio		
III	KWZ	MVV		Übergabe TWK Verbundzähler		T 01.02
	A KWZ 1	WEG 9927	2019	FLW TG -3/4 Sprinkleranlage über Rückhaltebecken	T 01.03	
	B KWZ 2	WEG 9926	2019	TWK VE Wohnen WE001-119 + 131-136 + FLW Haus C		
	C KWZ 3	WEG 4576	2018	TWW Wohneinheiten ABC + TE128 über III nach VI		
	D KWZ 4	WEG 5902	1991	TWK C6 WE 094-119 + FLW Haus C		
	E KWZ 5	WEG 0601	2018	TWK C1-6 Waschmaschinen		T 01.06
	F KWZ 6	WEG 0599	2018	TWK B2-5 WE021-044		
	G KWZ 7	WEG 0600	2018	TWK A1-6 WE001-020 + App A6		
	H KWZ 8	WEG 5229	2018	TWK C2-5 WE045-093 + 131-136		
	I KWZ 9	WEG 0603	2018	TWK Gartenbewässerung		
J KWZ 10	Minol 6569	2012	TWK TE120 Lidl (ohne Nutzung)			
K FLZK 11	Minol 3402	2020	TWK TE121-124 Lidl			
L FLZK 12	Minol 1518	2020	TWK TE125 Nagelstudio			
M FLZK 13	WEG 0820	2020	TWK TE126 Gaststätte			
N FLZK 14	Minol 2453	2020	TWK TE127 Zahnarzt			
O FLZK 15	Minol 5154	2020	TWK TE127 Zahnarzt			
P FLZK 16	Minol 8602	2016	TWK TE128 Relax			
Q FLZK 17	Minol 9589	2020	TWK TE129 Arzt			
R FLZK 18	Minol 5993	2020	TWK TE129 Arzt			
S FLZK 19	WEG 5364	2020	TWK TE130 Schule			
IV	TWW			TWW A1-6 WE001-020 + A6	T 01.06	
	TWZ			TWZ B2-5 WE021-044 + B1/TE128 (Zirk. Pumpe 5)		
	TWZ			TWZ B2-5 WE021-044 + B1/TE128		
	TWZ			TWZ A1-6 WE001-020 + A6 (Zirk. Pumpe 4)		
	TWZ			TWZ C2-6 WE045-119 + 131-136		
	TWZ			TWZ C2-5,2 (Zirk. Pumpe 3)		
	TWZ			TWZ C2-5,1 (Zirk. Pumpe 2)		
	TWZ			TWZ C6 WE094-119 (Zirk. Pumpe 1)		
	WWZ 20			TWW TE128 Relax		
	WWZ 20			TWW TE128 Relax		

1 Zuleitung für automatische Auffüllung der Druckhaltestation (sinnvoll gem. H. Burkhardt am 10.01.14), bisher ohne Ausführung, bei Bedarf muß die Station umständlich über einen Schlauchanschluß gefüllt werden  
2 seit 22.04.14 (Umbau TWW in TE128 mit Revision zu IS#B.04, damit Ablesung TWW möglich wird) durch Fa. Burkhardt ohne Einbau einer neuen Zählerrichtung für TWW (Info an HV am 08.01.15 / 04.01.16)

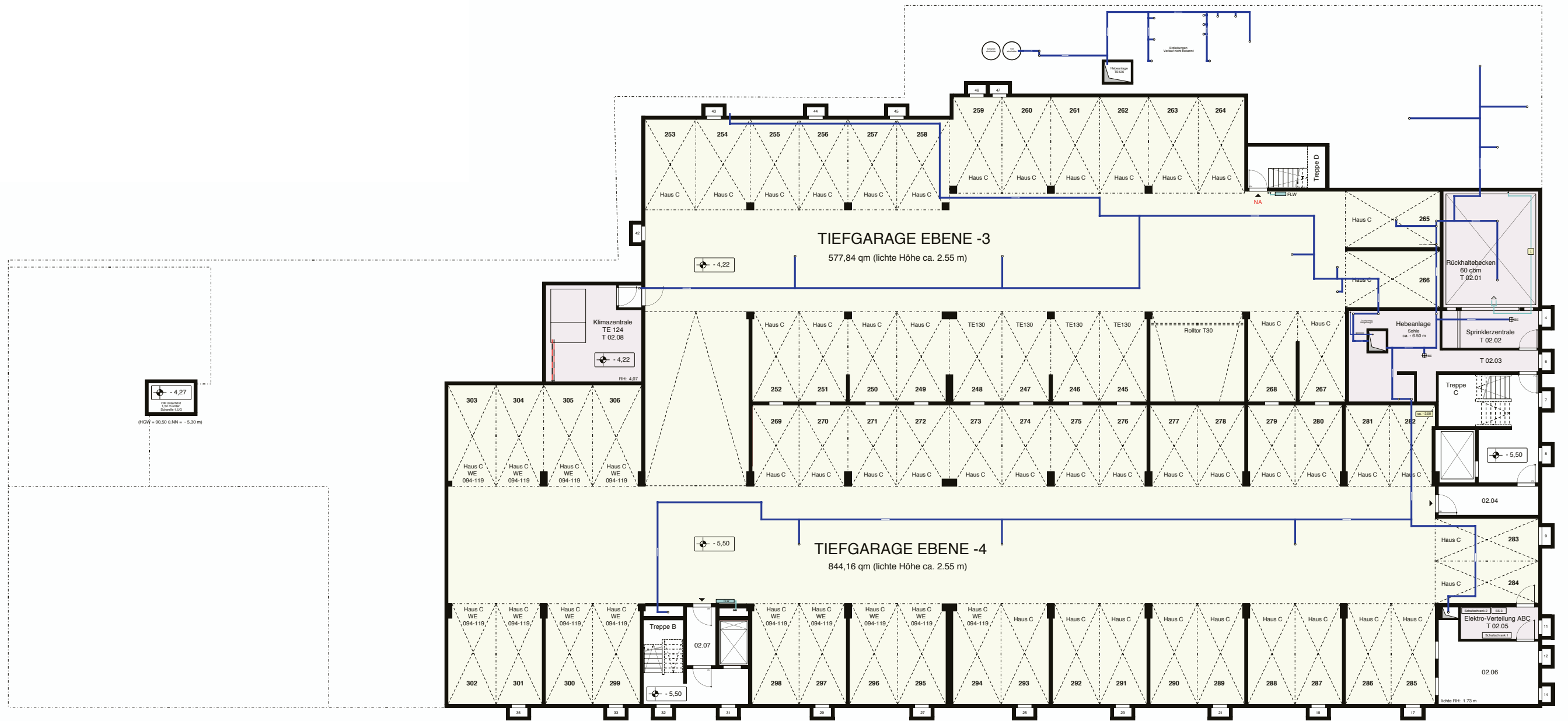
FW Fernwärme	1 Zulauf Rückhaltebecken Sprinkleranlage	18 H RL C2-6	35 RLT VL TE124
H Heizung	2 TWK TE121-123 (stillgelegt)	19 H VL TE130	36 H RL TE121-123 (stillgelegt)
VL Vorlauf	3 TWK TE121-124	20 H RL TE130	37 H VL TE121-123 (stillgelegt)
RL Rücklauf	4 TWK TE120 und TE125-130 / FLW TG	21 Dachbewässerung Grünanlagen	38 RW TE126 / FLW TG (Abzweig von 4)
RLT Raumlufttechnik	5 H VL TE127 bis TE129	22 TWW B2-5 und TE128	39 TWK TE126
MSR Mess/Regeltechnik	6 H RL TE127 bis TE129	23 TWZ B2-5 und TE128	40 TWK TE126
WMZ Wärmemengenzähler	7 TWK C2-5,1	24 TWK B2-5	41 TWW C2-5,2
WZ Wasserzähler	8 TWZ C2-5,1	25 TWW A1-6	42 TWZ C2-5,2
TWK Trinkwasser kalt	9 TWW C2-5,1	26 TWZ A1-6	43 TWK C1-5,2
TWW Trinkwasser warm	10 TWK C6 / FLW Haus C	27 TWK A1-6	44 SW-Druckleitung Hebeanlage TE126
TWZ TW Zirkulation	11 TWZ C6	28 RLT VL TE121-123	45 Entlüftung Hebeanlage TE126
FLW Feuerlöschwasser	12 TWW C6	29 RLT RL TE121-123	46 SW
SW Schmutzwasser	13 H VL B/TE120 und C/TE 125	30 H VL TE124	47 H VL TE126
RW Regenwasser	14 H RL B/TE120 und C/TE 125	31 H RL TE124	48 H RL TE128
	15 H VL B2-5	32 H VL A1-6	49 RLT RL TE126
	16 H RL B2-5	33 H VL A1-6	50 RLT VL TE126
	17 H VL C2-6	34 RLT RL TE124	51 SW

PROJEKT	Detailplan Haustechnik 1UG mit Übergabe- und Verteilerstationen für FW und Wasser, Zentrale für Heizung und TWW-Zubereitung einschl. der Regelkreise bzw. Leitungssysteme für Heizung, TWK und TWW mit WMZ und KWZ		BAUHERR	WEG Tattersallstr. 21-23 / Bismarckplatz 5 / Schwetzing Str. 4-6 in 68165 Mannheim, vertreten durch Horschheimer GmbH, Mallaustr. 59 in 68219 MA 0621-480263-21		FLURSTÜCK NR	4928
LAGE	HÖHEN	HINWEIS	ARCHITEKT	Dipl.Ing. W. Mantel fon 0621-18155-70 HT.01D] 30.04.14 PF 10 21 43 fax 0621-18155-71 HT.01Dk] 07.08.15 68021 Mannheim e-mail m@ntelw.de HT.01Di] 25.03.16		INDEX	HT.01Dm] 12.11.16
	T 01.01 - 2,75 m T 01.02 T 01.03 T 01.06 01.05 - 1,47 m	2012 Sanierung der Heizungsanlage mit eigener Übergabestation für FW, separate Heizkreise für Häuser A1-6, C1 und C2-6 sowie für TE121-124, Zusammenlegung der Warmwasseraufbereitung für die Häuser ABC, Trennung der Versorgung TWW Haus A von Haus C6 und Zusammenschluß der Versorgung Haus C2-5 mit C6. 2013 Sanierung der Übergabestation TW 2014 Trennung der Versorgung TWK Haus C1 + C2-5 2015 Zusammenlegung der Versorgung TWK Haus C2-5 mit C6 (Problematik mit Feuerlöschwasser C1)	PLANINHALT	NR	HT.01D	DATUM	31.10.05
	+ 95,80 NN ± 0,00 m		Übergabestation Fernwärme	T 01.01			
			Übergabe / Hauptverteilung Wasser	T 01.02			
			Heizungszentrale	T 01.03			
			Warmwasser-Speicher-Ladestation	T 01.03			
			Unterverteilung TWK und TWW	T 01.06			
			<b>TECHNIK 1UG</b>				



FW Fernwärme	1 Zulauf Rückhaltebecken Sprinkleranlage	18 H RL C2-6	35 RLT VL TE124
H Heizung	2 TWK TE121-123 (stillgelegt)	19 H VL TE130	36 H RL TE121-123 (stillgelegt)
VL Vorlauf	3 TWK TE121-124	20 H RL TE130	37 H VL TE121-123 (stillgelegt)
RL Rücklauf	4 TWK TE120 und TE125-130 / FLW TG	21 Dachbewässerung Grünanlagen	38 RW TE126 / FLW TG (Abzweig von 4)
RLT Raumlufttechnik	5 H VL TE127 bis TE129	22 TWW B2-5 und TE128	39 TWK TE126
MSR Mess/Regeltechnik	6 H RL TE127 bis TE129	23 TWZ B2-5 und TE128	40 TWK TE126
	7 TWK C2-5.1	24 TWK B2-5	41 TWW C2-5.2
	8 TWZ C2-5.1	25 TWW A1-6	42 TWZ C2-5.2
	9 TWW C2-5.1	26 TWZ A1-6	43 TWK C1-5.2
	10 TWK C6 / FLW Haus C	27 TWK A1-6	44 SW-Druckleitung Hebeanlage TE126
	11 TWZ C6	28 RLT VL TE121-123	45 Entlüftung Hebeanlage TE126
	12 TWW C6	29 RLT RL TE121-123	46 SW
TWK Trinkwasser kalt	13 H VL B/TE120 und C/TE 125	30 H VL TE124	47 H VL TE126
TWW Trinkwasser warm	14 H RL B/TE120 und C/TE 125	31 H RL TE124	48 H RL TE126
TWZ TW Zirkulation	15 H VL B2-5	32 H RL A1-6	49 RLT RL TE126
FLW Feuerlöschwasser	16 H RL B2-5	33 H VL A1-6	50 RLT VL TE126
SW Schmutzwasser	17 H VL C2-6	34 RLT RL TE124	51 SW

PROJEKT		BAUHERR		FLURSTÜCK NR		4928				
Entwässerungsleitungen für Schutz- und Regenwasser, Kaltwasser- und Feuerlöschleitungen, Regelkreise für Warmwasser- und Heizungssysteme, Lüftungs-Schemata				WEG Tattersallstr. 21-23 / Bismarckplatz 5 / Schwetzingen Straße 6 in 68165 Mannheim, vertreten durch Horchheimer GmbH, Mallaustr. 59 in 68219 MA 0621-480263-20						
LAGE	HÖHEN	HINWEIS	ARCHITEKT		INDEX					
	Haus A -2,75 m	<b>ABC.00</b> Lage Installationsschächte	Dipl.Ing. W. Mantel fon 0621-18155-70		HT.01i	23.08.11				
	Haus B -2,75 m		PF 10 21 43 fax 0621-18155-71		HT.01j	30.03.14				
	Haus C -2,75 m		68021 Mannheim email m@ntelw.de		HT.01k	08.08.15				
	Garage -1 -1,47 m		PLANINHALT		NR	HT.01	DATUM	22.09.06	HT.01i	19.11.16
	Garage -2 -2,75 m									
+ 95,80 NN ± 0,00 m		MAßSTAB		1 : 100		Haustechnik		1UG		



FW	Fernwärme	1	Zulauf Rückhaltebecken Sprinkleranlage	18	H	RL	C2-6	35	RLT	VL	TE124
H	Heizung	2	TWK TE121-123 (stillgelegt)	19	H	VL	TE130	36	H	RL	TE121-123 (stillgelegt)
VL	Vorlauf	3	TWK TE121-124	20	H	RL	TE130	37	H	VL	TE121-123 (stillgelegt)
RL	Rücklauf	4	TWK TE120 und TE125-130 / FLW TG	21	Dachbewässerung Grünanlagen	38	RW	TE126 / FLW TG (Abzweig von 4)			
RLT	Raumlufttechnik	5	H VL TE127 bis TE129	22	TWZ B2-5 und TE128	39	TWK	TE126			
MSR	Mess/Regeltechnik	6	H RL TE127 bis TE129	23	TWZ B2-5 und TE128	40	TWK	TE126			
		7	TWK C2-5.1	24	TWK B2-5	41	TWW	C2-5.2			
		8	TWZ C2-5.1	25	TWW A1-6	42	TWZ	C2-5.2			
		9	TWW C2-5.1	26	TWZ A1-6	43	TWK	C1-5.2			
		10	TWK C6 / FLW Haus C	27	TWK A1-6	44	SW-Druckleitung Hebeanlage TE126				
		11	TWZ C6	28	RLT VL TE121-123	45	Entlüftung Hebeanlage TE126				
		12	TWW C6	29	RLT RL TE121-123	46	SW				
TWK	Trinkwasser kalt	13	H VL B/TE120 und C/TE 125	30	H VL TE124	47	H VL TE126				
TWW	Trinkwasser warm	14	H RL B/TE120 und C/TE 125	31	H RL TE124	48	H RL TE126				
TWZ	TW Zirkulation	15	H VL B2-5	32	H RL A1-6	49	RLT RL TE126				
FLW	Feuerlöschwasser	16	H RL B2-5	33	H VL A1-6	50	RLT VL TE126				
SW	Schmutzwasser	17	H VL C2-6	34	RLT RL TE124	51	SW				
RW	Regenwasser										

PROJEKT		BAUHERR		FLURSTÜCK NR		4928	
Entwässerungsleitungen für Schutz- und Regenwasser, Kaltwasser- und Heizungssysteme, Lüftungs-Schemata				WEG Tattersallstr. 21-23 / Bismarckplatz 5 / Schwetzingen Straße 6 in 68165 Mannheim, vertreten durch Horchheimer GmbH, Mallaustr. 59 in 68219 MA 0621-480263-20			
LAGE	HÖHEN	HINWEIS		ARCHITEKT		INDEX	
	Haus A - 5,50 m			Dipl.Ing. W. Mantel fon 0621-18155-70 PF 10 21 43 fax 0621-18155-71 68021 Mannheim email m@ntelw.de		HT.02e	04.11.07
	Haus B - 5,50 m					HT.02f	19.02.09
	Haus C - 5,50 m					HT.02g	14.05.11
Garage -3 - 4,22 m	HT.02h					29.10.15	
	Garage -4 - 5,50 m	+ 95,80 NN ± 0,00 m		PLANINHALT		DATUM 22.09.06	
				MAßSTAB		1 : 100	
				Haustechnik		2UG	

Strang A (63 Zapfstellen)

- A.01 (15)
  - A5 WE018
  - A4 WE014
  - A3 WE010
  - A2 WE006
  - A1 WE002

- A.02 (15)
  - A5 WE017
  - A4 WE013
  - A3 WE009
  - A2 WE005
  - A1 WE001

- A.03 (18)
  - A6 App.6/21 B
  - A5 WE019
  - A4 WE015
  - A3 WE011
  - A2 WE007
  - A1 WE003

- A.04 (15)
  - A5 WE020
  - A4 WE016
  - A3 WE012
  - A2 WE008
  - A1 WE004

Strang B (88 Zapfstellen)

- B.01 (4)
  - B5 WE040 K
  - B4 WE034 K
  - B3 WE028 K
  - B2 WE022 K

- B.02 (12)
  - B5 WE040 B
  - B4 WE034 B
  - B3 WE028 B
  - B2 WE022 B

- B.03 (12)
  - B5 WE039
  - B4 WE033
  - B3 WE027
  - B2 WE021

- B.04 (20)
  - B5 WE041
  - B4 WE035
  - B3 WE029
  - B2 WE023
  - B1 TE128

- B.05 (12)
  - B5 WE044
  - B4 WE038
  - B3 WE032
  - B2 WE026

- B.06 (12)
  - B5 WE042
  - B4 WE036
  - B3 WE030
  - B2 WE024

- B.07 (16)
  - B5 WE043
  - B4 WE037
  - B3 WE031
  - B2 WE025

Strang C6 (26 Appartements (78 Zapfstellen))

**VI**  
**Legionellenbefall C6**  
 Prüfbericht 19.04.16  
 Institut Kuhlmann  
 AN 18.07.16  
 Mantel

Strang C2-5.2 (37 Zapfstellen)

- C.16 (3)
  - C5.05 WE089 K
  - C4.05 WE076 K
  - C3.05 WE063 K

- C.17 (6)
  - C5.02 WE092 K
  - C4.02 WE079 K
  - C3.02 WE066 K
  - C2.06 WE131.1

- C.18 (28)
  - C5.03 WE091
  - C5.04 WE090
  - C4.03 WE078
  - C4.04 WE077
  - C3.03 WE065
  - C3.04 WE064
  - C2.07 WE054

Strang C2-5.1 (141 Zapfstellen)

- C.01 (12)
  - C5.15 WE085
  - C4.15 WE072
  - C3.15 WE059
  - C2.18 WE049

- C.02 (24)
  - C5.16 WE084
  - C5.17 WE083
  - C4.16 WE071
  - C4.17 WE070
  - C3.16 WE058
  - C3.17 WE057
  - C2.19 WE048
  - C2.20 WE047

- C.03 (24)
  - C5.13 WE087
  - C5.14 WE086
  - C4.13 WE074
  - C4.14 WE073
  - C3.13 WE061
  - C3.14 WE060
  - C2.16 WE051
  - C2.17 WE050

- C.05 (24)
  - C5.18 WE082
  - C5.19 WE081
  - C4.18 WE069
  - C4.19 WE068
  - C3.18 WE056
  - C3.19 WE055
  - C2.21 WE046
  - C2.22 WE045

**C.07**  
 für Sanitärbereiche C2-5 wurde im EG verschlossen

- C.08 (8)
  - C5.20 WE136 B
  - C4.20 WE135 B
  - C3.20 WE134 B
  - C2.23 WE133 B

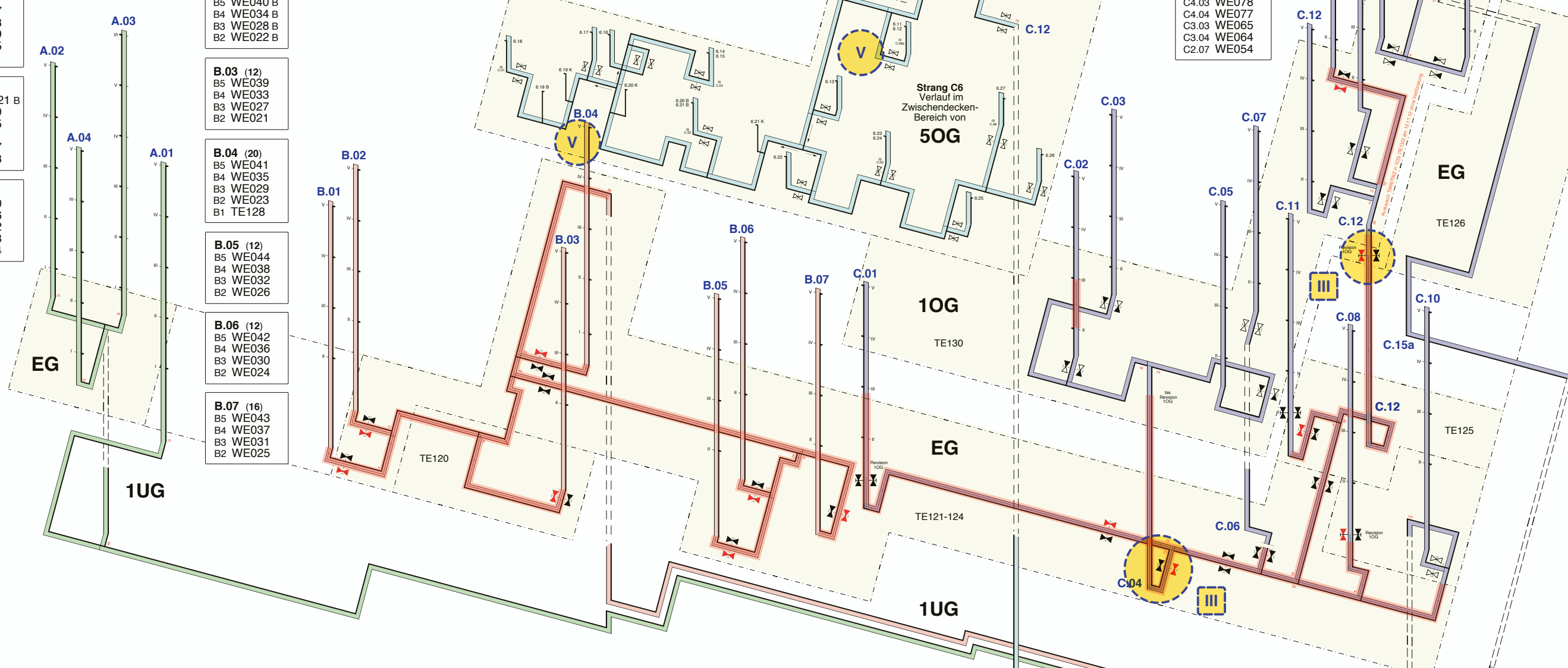
- C.10 (4)
  - C5.20 WE136 K
  - C4.20 WE135 K
  - C3.20 WE134 K
  - C2.23 WE133 K

- C.11 (9)
  - C5.06 WE088 B
  - C4.06 WE075 B
  - C3.06 WE062 B
  - C2.09 WE052

- C.12 (9)
  - C5.01 WE093 B
  - C4.01 WE080 B
  - C3.01 WE067 B
  - C2.02 WE132.2

- C.14 (15)
  - C5.01 WE093 K
  - C5.02 WE092 K
  - C4.01 WE080 K
  - C4.02 WE079 B
  - C3.01 WE067 K
  - C3.02 WE066 B
  - C2.03 WE132.1
  - C2.05 WE131.2

- C.15 (12)
  - C5.05 WE089 B
  - C5.06 WE088 K
  - C4.05 WE076 K
  - C4.06 WE075 K
  - C3.05 WE063 B
  - C3.06 WE062 K
  - C2.08 WE053



Förderlängen der Stränge im Verteilungssystem TWW / TWZ (m)

5OG	horizontal	vertikal	Geschoß	h	v	Σ
C6	139,30	39,00	5OG	139,30	39,00	178,30
			10G	55,10	88,20	143,30
			EG	159,40	193,30	352,70
			1UG	190,20	59,80	250,00
			Σ	544,00 <sup>1)</sup>	380,30	

<sup>1)</sup>excl. der Förderlängen zw. Steigleitung und vorhandenen Zapfstellen in den Geschossen

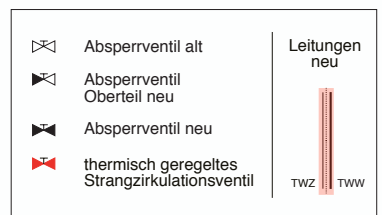
EG	h	v	Strang	h	v	Σ
A	10,00	43,00	A	102,60	71,90	174,50
B	77,80	78,60	B	126,20	83,30	209,50
C2-5.1	59,40	58,70	C2-5.1	127,50	131,50	259,00
C2-5.2	12,20	13,00	C2-5.2	32,00	36,80	68,80
Σ	159,40	193,30	C.6	155,70	56,80	212,50

1UG	h	v	Strang (Zapfstellen)	TWW + TWZ
A	92,60	28,90	A (63)	174,50 349,00
B	48,40	4,70	B (88)	209,50 419,00
C2-5.1	22,70	4,20	C2-5.1 (141)	259,00 518,00
C2-5.2	10,10	4,20	C2-5.2 (37)	68,80 137,60
C.6	16,40	17,80	C6 (78)	212,50 425,00
Σ	190,20	59,80	Σ (407)	1.848,60 <sup>1)</sup>

**Besprechungstermin mit H. Scheick Fa. WEGA am 11.11.16 (Maßnahmenkatalog TWW)**

- I Einbau von Zirkulationspumpen für die Stränge A, B, C2-5.1, C2-5.2 und C6
- II Einbau von 3 Wasserzählern warm (WZW) an TWW A, B, C im Bereich Verteiler TWW
- III Strangzirkulationsventile:  
 Ausbau vorhandener Strangzirkulationsventile an den Stellen mit nachfolgend weiterer Leitungs-Verzweigung  
 Zielsetzung: Einbau einer Regulierung an sämtlichen Vertikal-Strängen mit Verbraucheranschluß über ein Zirkulationsventil
- IV Austausch der vorhandenen Leitungen TWZ 3/4" im Bereich TWW-Verteiler auf TWZ 1"
- V Ausbau von sog. toten Leitungen TWW/TWZ in B6 (Zapfstelle im Trockenraum 6.28) und C6 (Zapfstelle im Aufenthaltsraum 6.12)
- VI Überprüfung und Ausbau vorhandener alter Regulierungen (T-Stücke) am Strang C6 im Bereich 5OG (Zwischendecke)  
 Überprüfung und ggfs. Austausch der Leitungen TWW/TWZ am Strang C6 im Bereich 5OG, insbesondere in den Bereichen mit starkem Legionellenbefall (Prüfbericht vom 19.04.16)
- VII Überprüfung / Austausch vorhandener (horizontaler) Zink-Leitungen TWW/TWZ/TWK i.B. 10G

MA, 12.11.16 mtl





Kaiserring

Brismarcplatz

Schwetzingen Straße

Tattersallstr.

A

B1

B

C