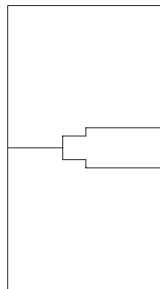


Tolle, barrierefreie 3-Zimmer-Dachterrassenwohnung

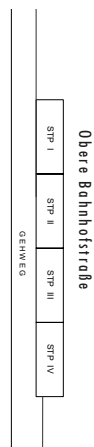
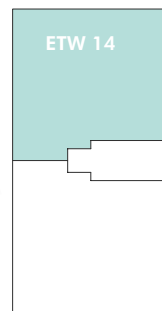
- Wohn- und Esszimmer mit schöner, großer Dachterrasse im Südwesten
- helle, große Küche mit 2 Fenstern, Schlafzimmer mit kleinem Balkon im Osten
- Bad mit extra großer Dusche, Badewanne und Fenster, extra Gäste-WC
- großes Arbeits-/ Gäste- oder Kinderzimmer mit Terrassenzugang

ETW 14 im DG, Haus 1	Wohnfläche	Nutzfläche
Wohnen / Essen	35,40 m ²	35,40 m ²
Schlafen	12,77 m ²	12,77 m ²
Kind / Arbeit / Gast	13,93 m ²	13,93 m ²
Küche	9,02 m ²	9,02 m ²
Bad	8,95 m ²	8,95 m ²
WC	1,36 m ²	1,36 m ²
Flur	7,80 m ²	7,80 m ²
Abstellfläche	0,54 m ²	0,54 m ²
Balkon	0,76 m ²	1,52 m ²
Dachterrasse	12,80 m ²	25,60 m ²
Keller		10,40 m ²
Gesamt	103,33 m²	127,29 m²

Haus 2



Haus 1



ETW 14
ETW nach Art.48 BayBO

