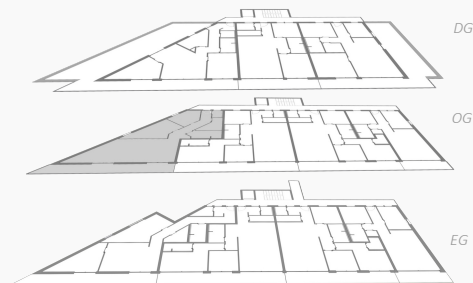


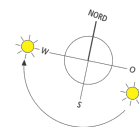
Neues Wohnen
in der
Alten Gärtnerei



3-Zimmer Wohnung

Wohnung 5

Obergeschoss



Flur	10,60 m ²
Gäste-WC	2,30 m ²
Bad	5,90 m ²
Kochen / Essen / Wohnen	40,20 m ²
Abstellen	5,80 m ²
Zimmer 1	10,00 m ²
Schlafen	15,10 m ²
Wohnfläche	89,90 m²
Balkon (18,50 m² / 2)	9,25 m²
Gesamtwohnfläche	99,15 m²

Unverbindliche Darstellung
Änderungen vorbehalten
M 1:100