

Nordostseite

bauaufsichtlich geprüft u. genehmigt.

am, den

16. April 1982

Der Landrat

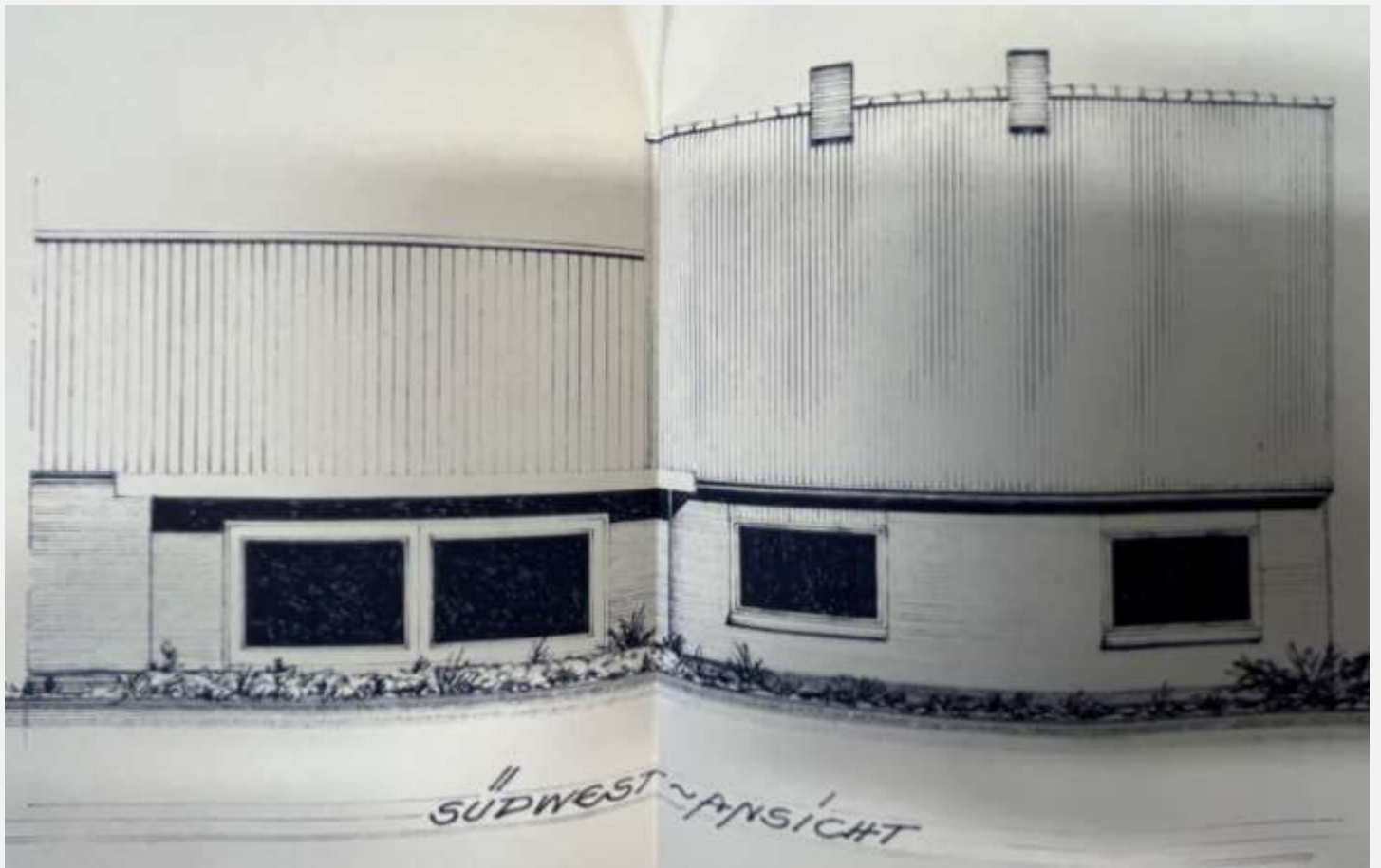
des Kreises Steinburg

als untere Bauaufsichtsbehörde

in Asbect



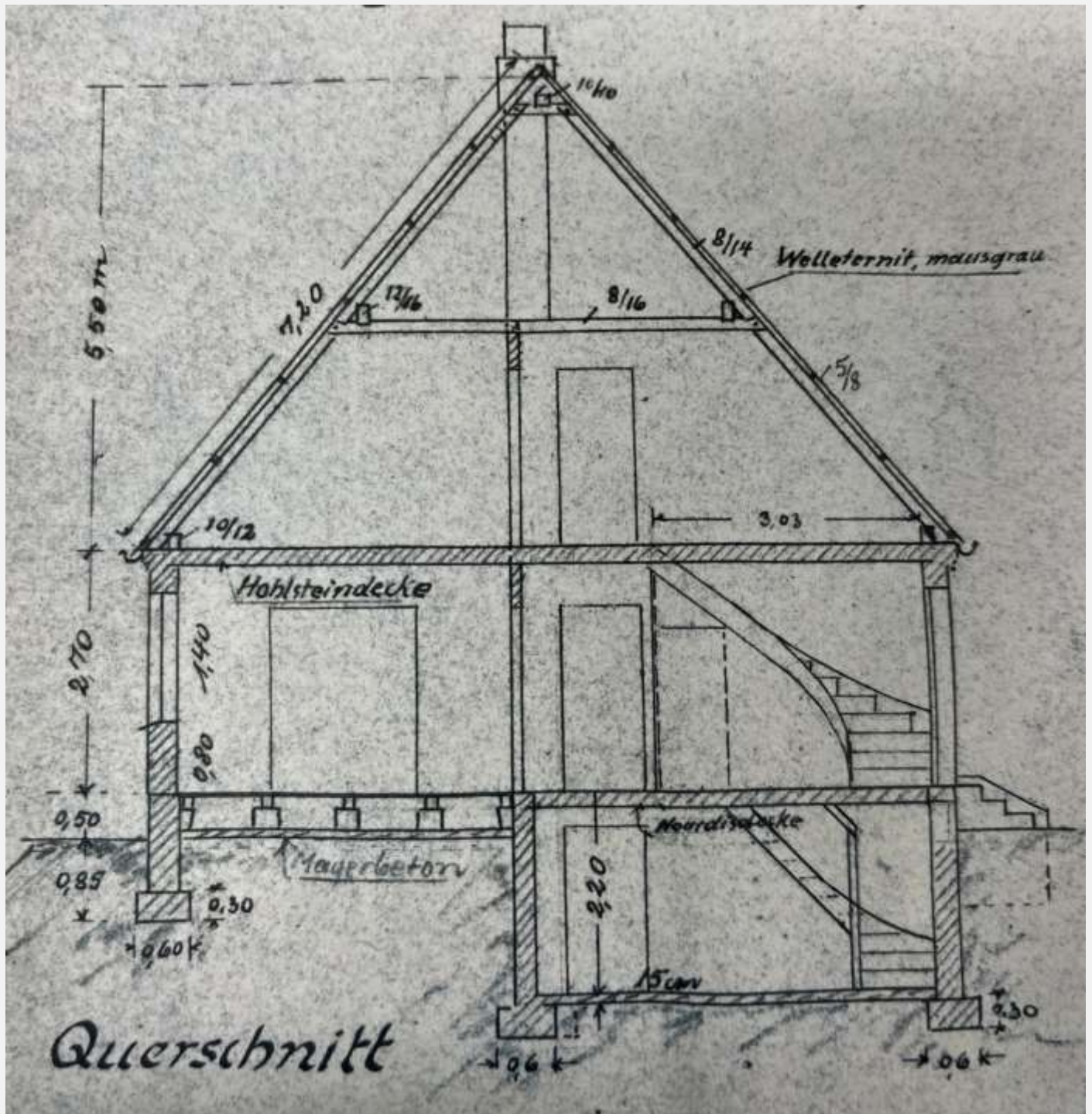
NORDWEST-ANSICHT

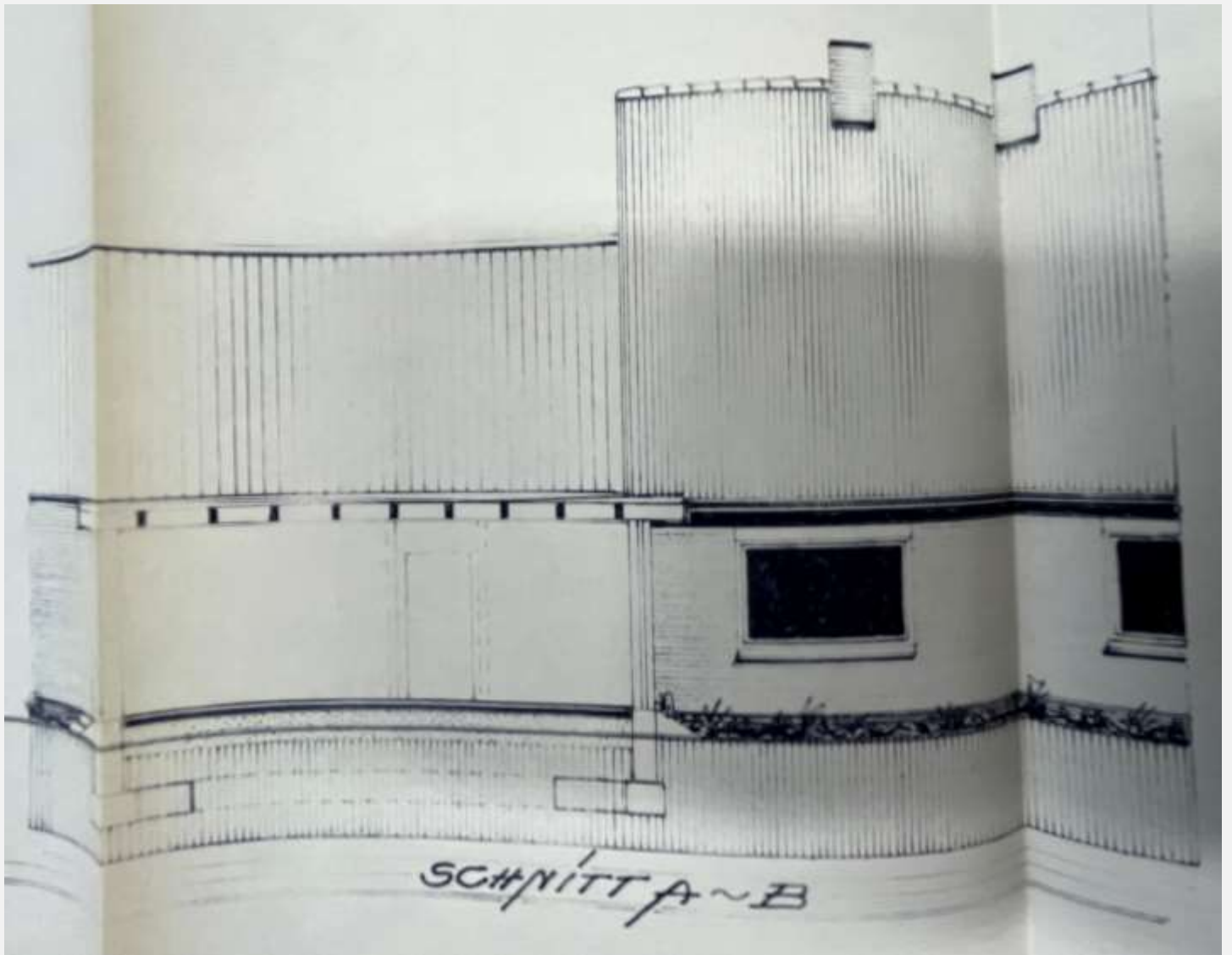


|| SÜDWEST - ANSICHT



Straßenseite





SCHNITT A~B