

**TIROLER  
IMMOBILIEN**

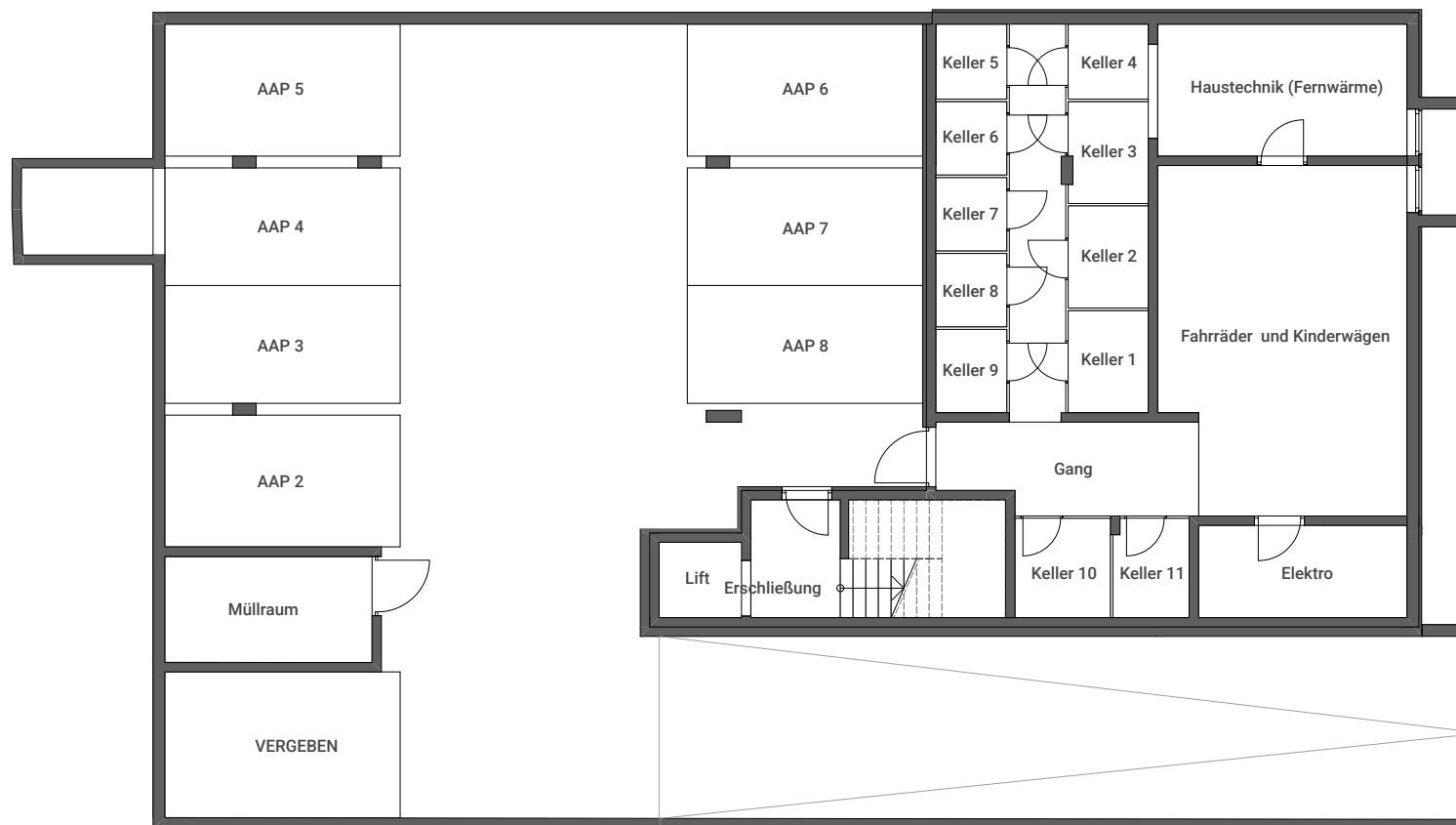


**HERZOG-ERICH-STRASSE - KUFSTEIN**

**Grundrisspläne**

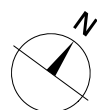






# KELLER

Keller 1	3,69 m <sup>2</sup>
Keller 2	3,69 m <sup>2</sup>
Keller 3	3,62 m <sup>2</sup>
Keller 4	2,70 m <sup>2</sup>
Keller 5	2,40 m <sup>2</sup>
Keller 6	2,36 m <sup>2</sup>
Keller 7	2,36 m <sup>2</sup>
Keller 8	2,36 m <sup>2</sup>
Keller 9	2,67 m <sup>2</sup>
Keller 10	4,28 m <sup>2</sup>
Keller 11	3,37 m <sup>2</sup>



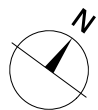
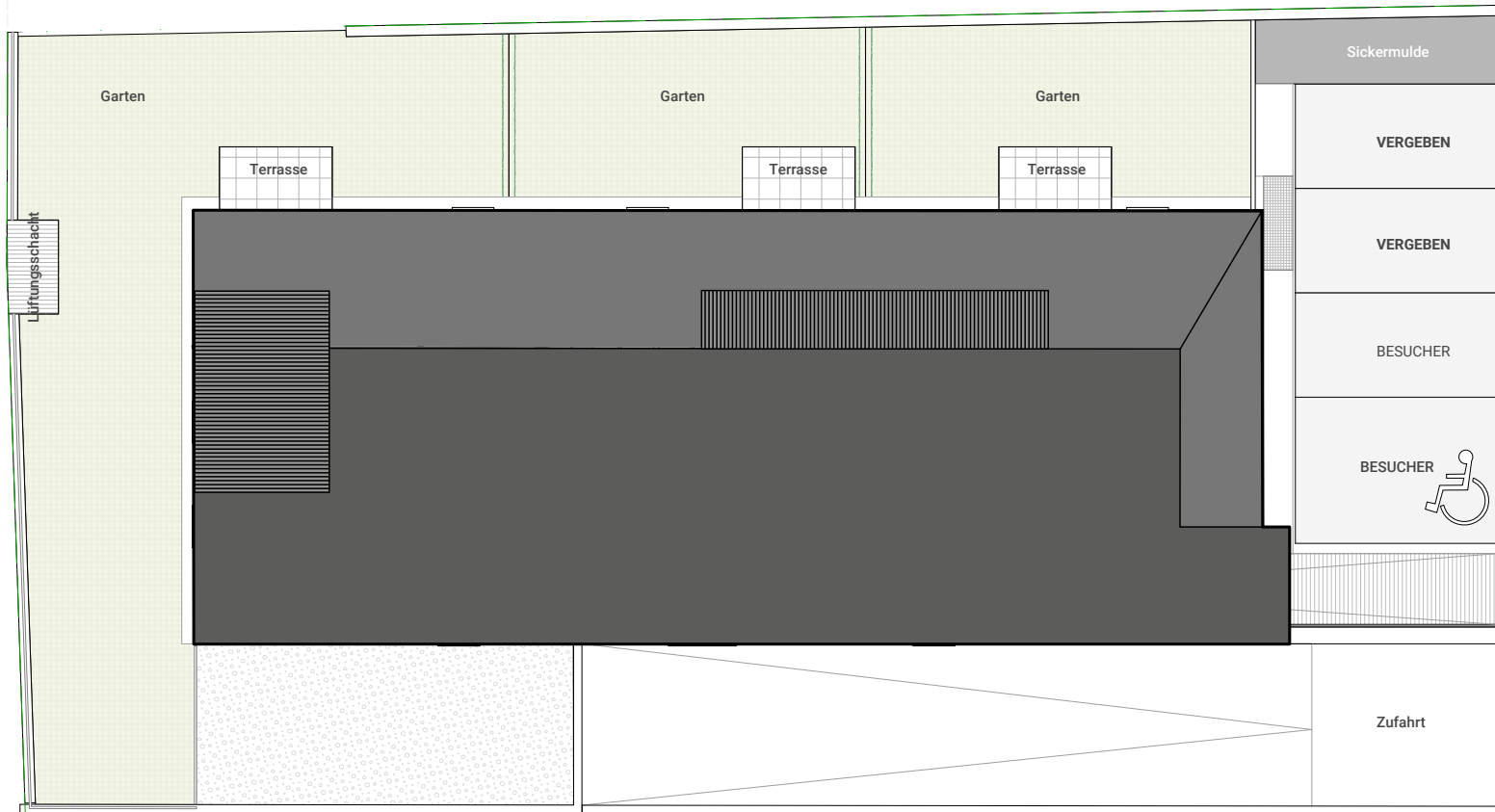
## Untergeschoss

0 5 10 m

Die Grundrisse können sich aufgrund statischer und bauwirtschaftlicher Einflüsse leicht verändern!

# LAGEPLAN

Herzog-Erich-Straße 3



Erdgeschoss

0 5 10 m

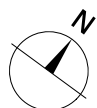
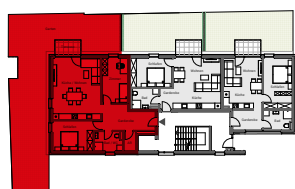
Herzog-Erich-Straße

Die Grundrisse können sich aufgrund statischer und bauwirtschaftlicher Einflüsse leicht verändern!

# WOHNUNG-TOP WI

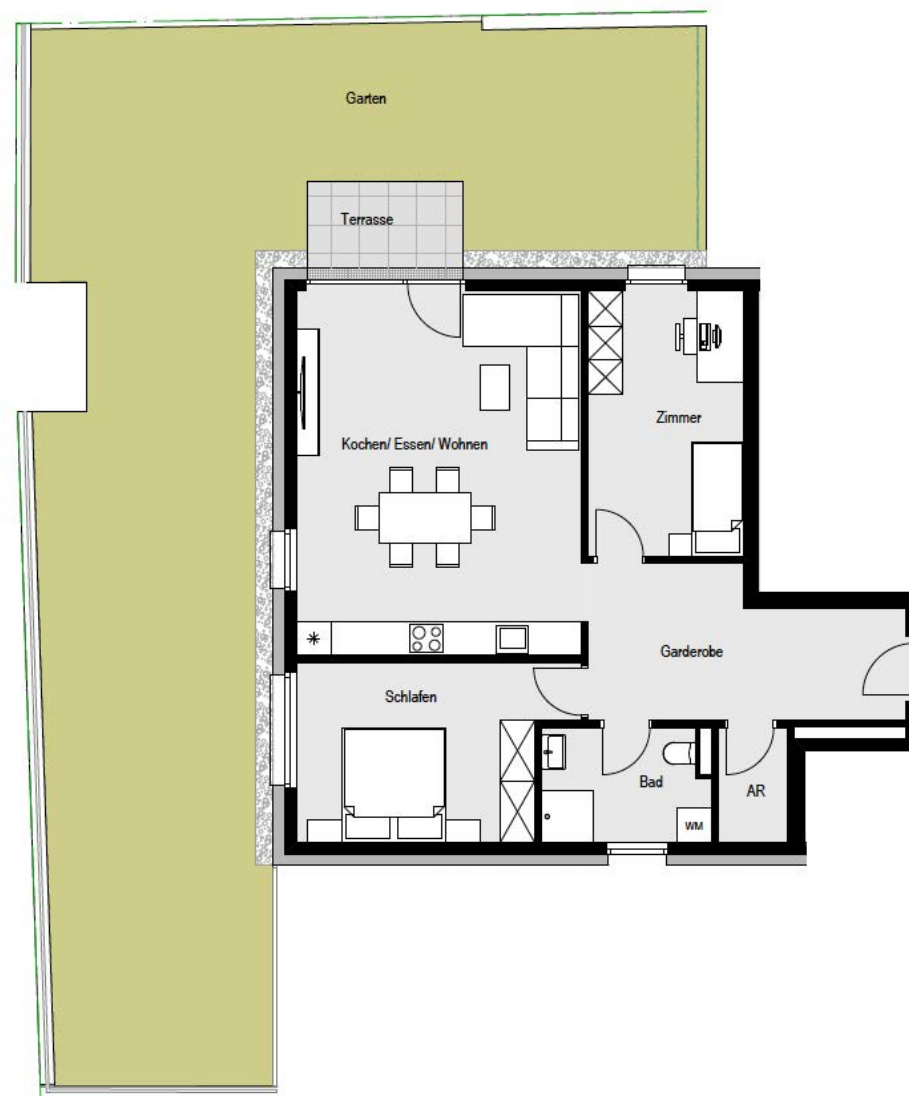
## 3-Zimmer-Gartenwohnung

Küche / Wohnen	31,59 m <sup>2</sup>
Schlafen	13,77 m <sup>2</sup>
Zimmer	12,49 m <sup>2</sup>
Garderobe	12,88 m <sup>2</sup>
Bad / WC	5,65 m <sup>2</sup>
Abstellraum	2,42 m <sup>2</sup>
<b>Gesamt</b>	<b>78,80 m<sup>2</sup></b>
Terrasse	4,05 m <sup>2</sup>
Garten	100,80 m <sup>2</sup>



Erdgeschoss

0 5 10 m

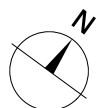
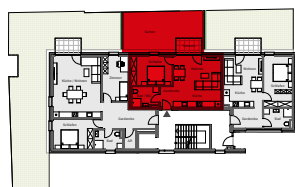


Die Grundrisse können sich aufgrund statischer und bauwirtschaftlicher Einflüsse leicht verändern!

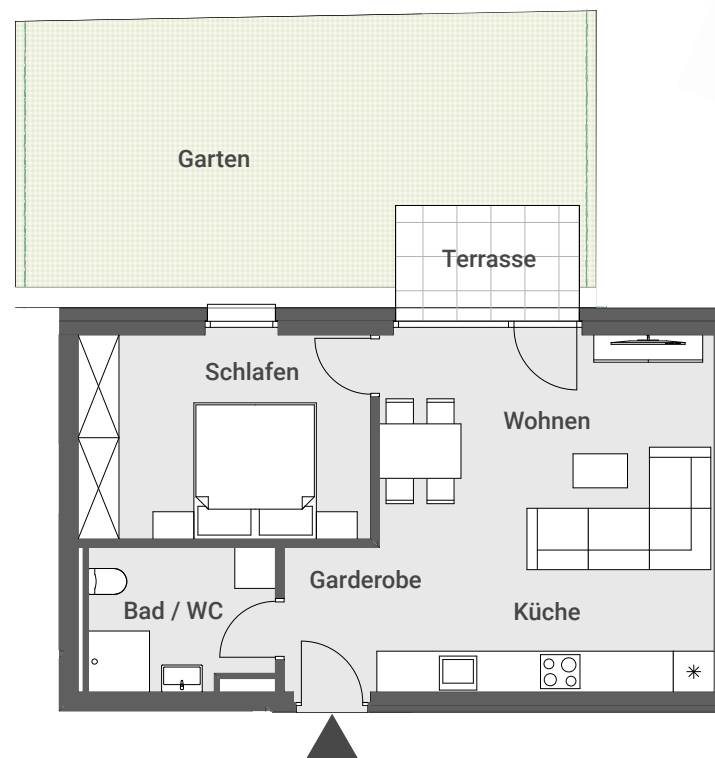
# WOHNUNG-TOP W2

## 2-Zimmer-Gartenwohnung

Küche / Wohnen	25,83 m <sup>2</sup>
Schlafen	12,90 m <sup>2</sup>
Bad	5,60 m <sup>2</sup>
Garderobe	2,98 m <sup>2</sup>
<b>Gesamt</b>	<b>47,31 m<sup>2</sup></b>
Terrasse	4,05 m <sup>2</sup>
Garten	32,58 m <sup>2</sup>



Erdgeschoss

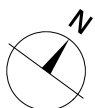
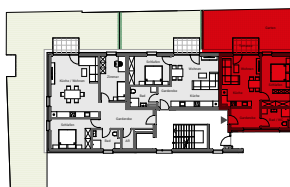


Die Grundrisse können sich aufgrund statischer und bauwirtschaftlicher Einflüsse leicht verändern!

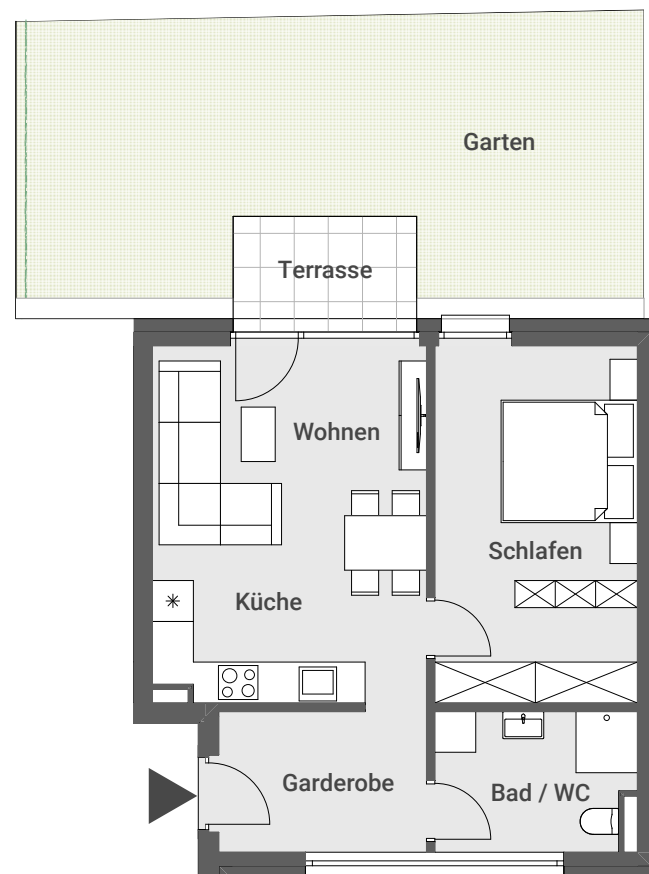
# WOHNUNG-TOP W3

## 2-Zimmer-Gartenwohnung

Küche / Wohnen	21,08 m <sup>2</sup>
Schlafen	15,62 m <sup>2</sup>
Bad	5,90 m <sup>2</sup>
Garderobe	6,30 m <sup>2</sup>
<b>Gesamt</b>	<b>48,90 m<sup>2</sup></b>
Terrasse	4,05 m <sup>2</sup>
Garten	37,04 m <sup>2</sup>



Erdgeschoss



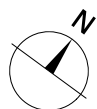
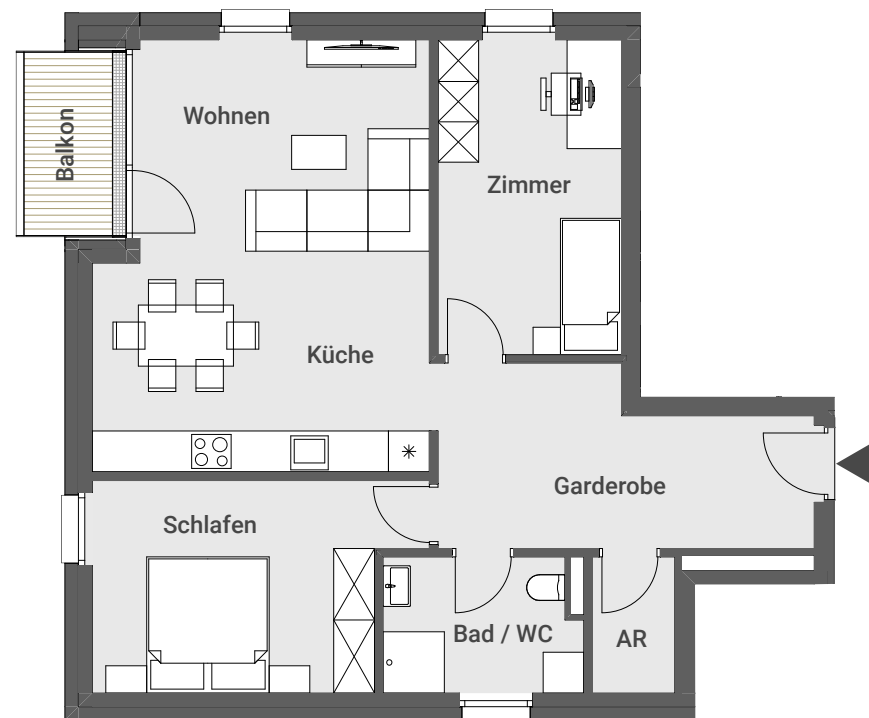
VERGEBEN

Die Grundrisse können sich aufgrund statischer und bauwirtschaftlicher Einflüsse leicht verändern!

# WOHNUNG-TOP W4

## 3-Zimmer-Wohnung

Küche / Wohnen	29,29 m <sup>2</sup>
Schlafen	13,77 m <sup>2</sup>
Zimmer	12,49 m <sup>2</sup>
Garderobe	12,88 m <sup>2</sup>
Bad / WC	5,65 m <sup>2</sup>
Abstellraum	2,42 m <sup>2</sup>
<b>Gesamt</b>	<b>76,50 m<sup>2</sup></b>
Balkon	3,51 m <sup>2</sup>



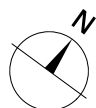
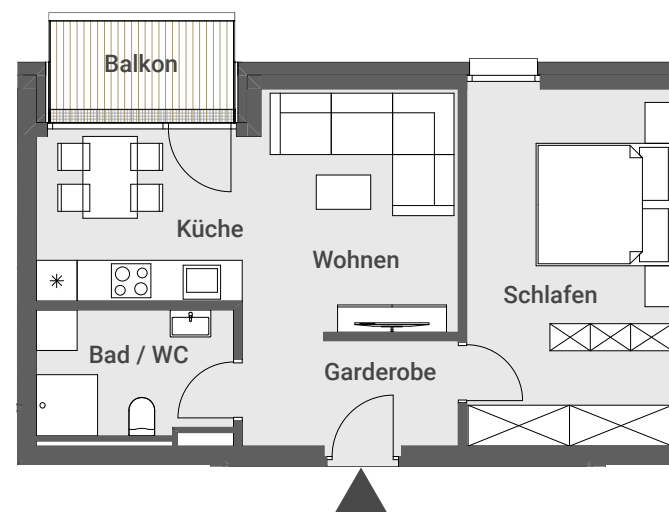


# WOHNUNG-TOP W5

## 2-Zimmer-Wohnung

Küche / Wohnen	18,59 m <sup>2</sup>
Schlafen	15,87 m <sup>2</sup>
Garderobe	4,92 m <sup>2</sup>
Bad / WC	5,27 m <sup>2</sup>
<b>Gesamt</b>	<b>44,65 m<sup>2</sup></b>
Balkon	3,51 m <sup>2</sup>

VERGEBEN



1. Obergeschoss

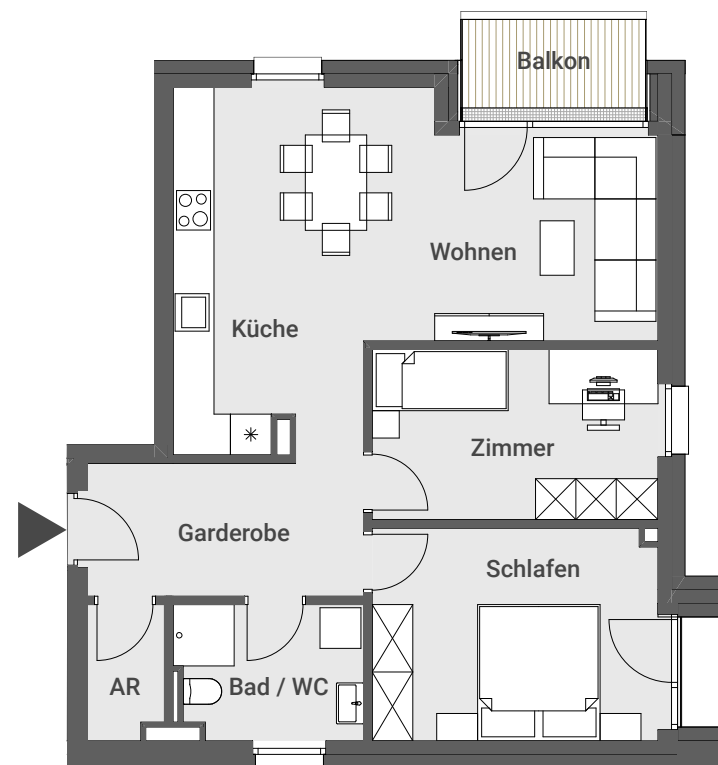


Die Grundrisse können sich aufgrund statischer und bauwirtschaftlicher Einflüsse leicht verändern!

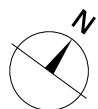
# WOHNUNG-TOP W6

## 3-Zimmer-Wohnung

Küche / Wohnen	28,85 m <sup>2</sup>
Schlafen	13,39 m <sup>2</sup>
Zimmer	10,50 m <sup>2</sup>
Garderobe	7,91 m <sup>2</sup>
Bad / WC	5,35 m <sup>2</sup>
Abstellraum	2,16 m <sup>2</sup>
<b>Gesamt</b>	<b>68,16 m<sup>2</sup></b>
Balkon	3,51 m <sup>2</sup>



10



1. Obergeschoss

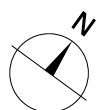
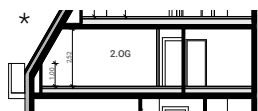
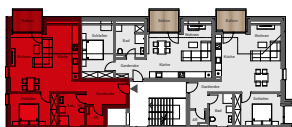


Die Grundrisse können sich aufgrund statischer und bauwirtschaftlicher Einflüsse leicht verändern!

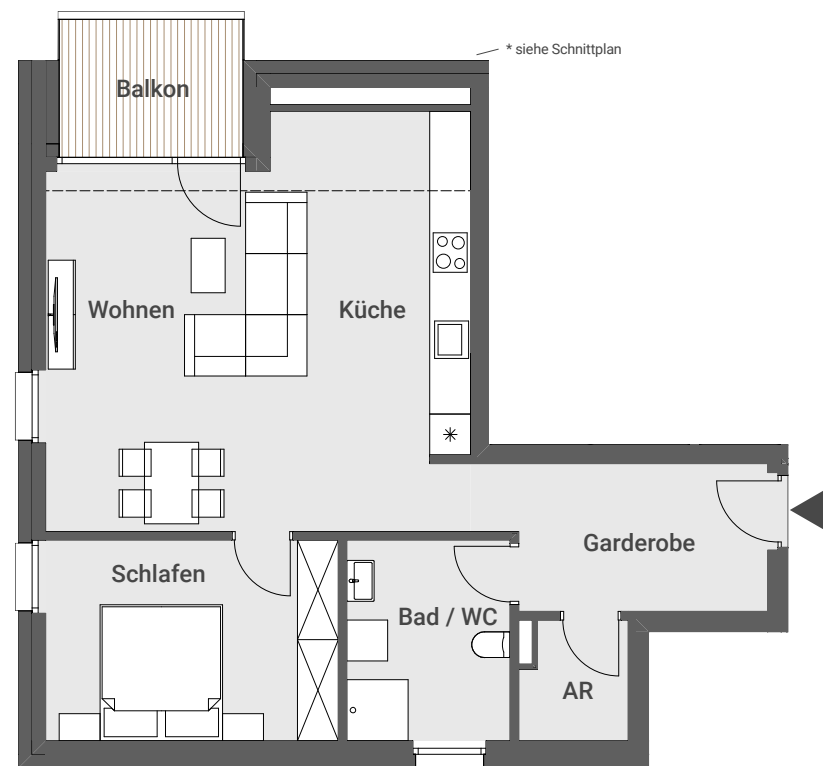
# WOHNUNG-TOP W7

## 2-Zimmer-Wohnung

Küche / Wohnen	35,59 m <sup>2</sup>
Schlafen	12,69 m <sup>2</sup>
Garderobe	8,67 m <sup>2</sup>
Bad / WC	7,08 m <sup>2</sup>
Abstellraum	2,66 m <sup>2</sup>
<b>Gesamt</b>	<b>66,69 m<sup>2</sup></b>
Balkon	4,94 m <sup>2</sup>



2. Obergeschoss

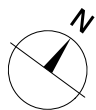
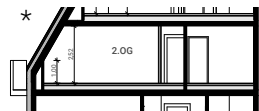
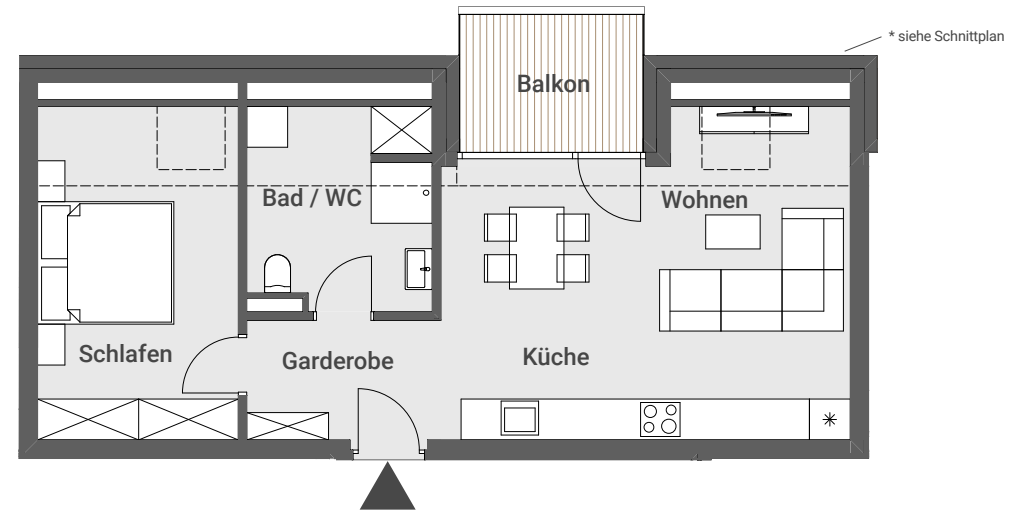


Die Grundrisse können sich aufgrund statischer und bauwirtschaftlicher Einflüsse leicht verändern!

# WOHNUNG-TOP W8

## 2-Zimmer-Wohnung

Küche / Wohnen	26,51 m <sup>2</sup>
Schlafen	14,45 m <sup>2</sup>
Garderobe	5,00 m <sup>2</sup>
Bad / WC	7,87 m <sup>2</sup>
<b>Gesamt</b>	<b>53,83 m<sup>2</sup></b>
Balkon	4,94 m <sup>2</sup>



2. Obergeschoss

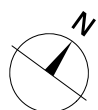
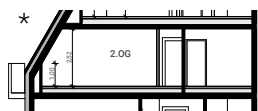


Die Grundrisse können sich aufgrund statischer und bauwirtschaftlicher Einflüsse leicht verändern!

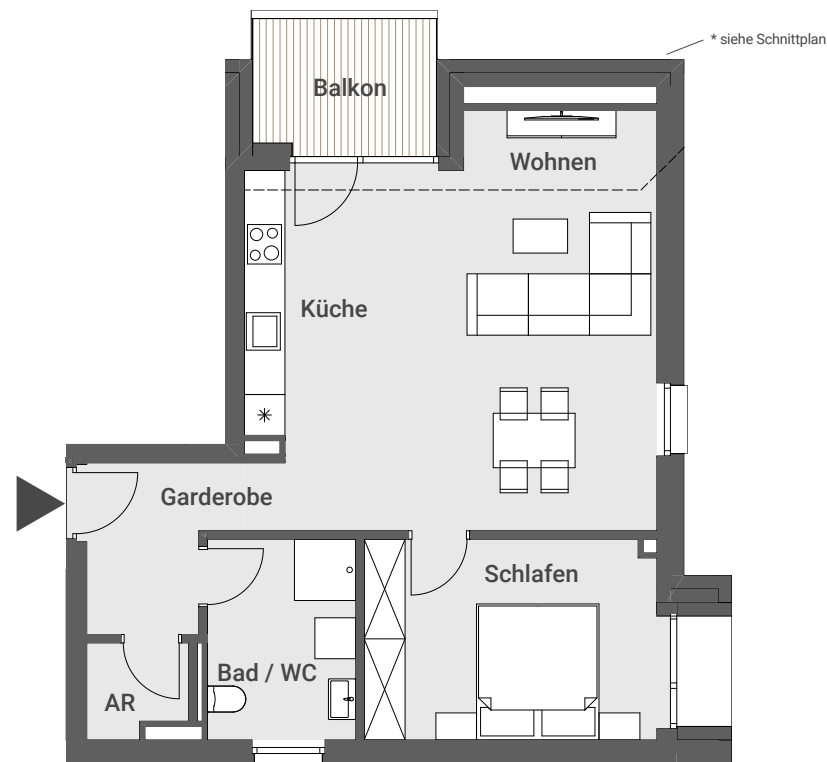
# WOHNUNG-TOP W9

## 2-Zimmer-Wohnung

Küche / Wohnen	34,38 m <sup>2</sup>
Schlafen	12,95 m <sup>2</sup>
Garderobe	4,83 m <sup>2</sup>
Bad / WC	6,43 m <sup>2</sup>
Abstellraum	1,94 m <sup>2</sup>
<b>Gesamt</b>	<b>60,53 m<sup>2</sup></b>
Balkon	4,94 m <sup>2</sup>



2. Obergeschoss



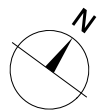
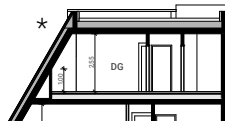
Die Grundrisse können sich aufgrund statischer und bauwirtschaftlicher Einflüsse leicht verändern!



# WOHNUNG-TOP W10

## 2-Zimmer-Wohnung

Küche / Wohnen	30,15 m <sup>2</sup>
Schlafen	13,69 m <sup>2</sup>
Garderobe	2,71 m <sup>2</sup>
Bad / WC	6,76 m <sup>2</sup>
Abstellraum	3,03 m <sup>2</sup>
Vorraum	2,71 m <sup>2</sup>
<b>Gesamt</b>	<b>59,05 m<sup>2</sup></b>
Terrasse	12,21 m <sup>2</sup>

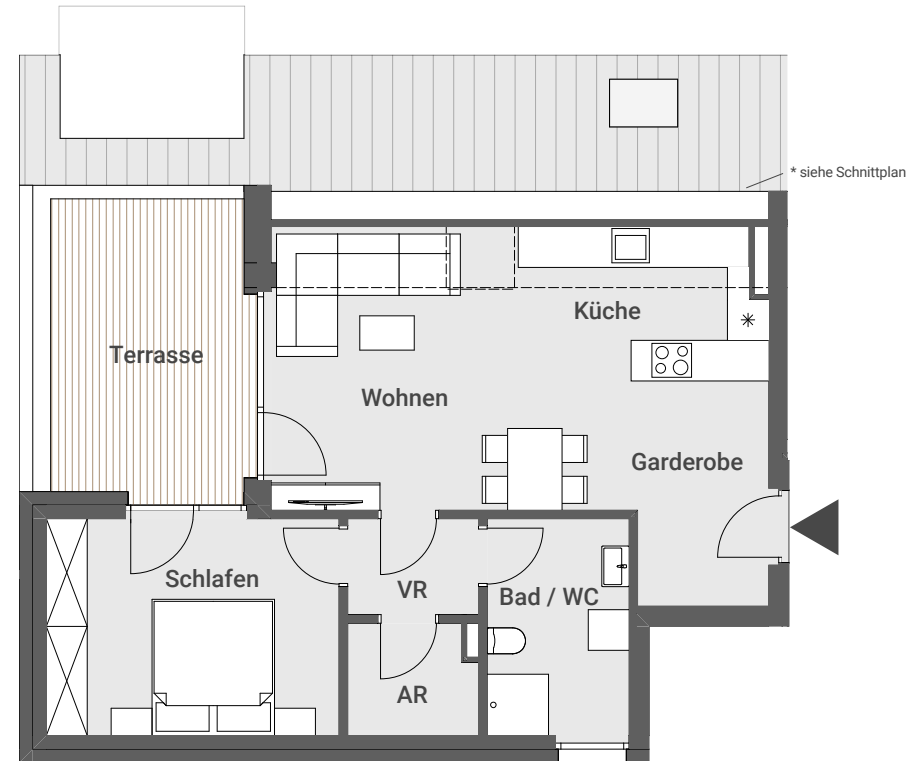


Dachgeschoss

0

5

10 m

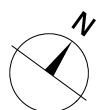
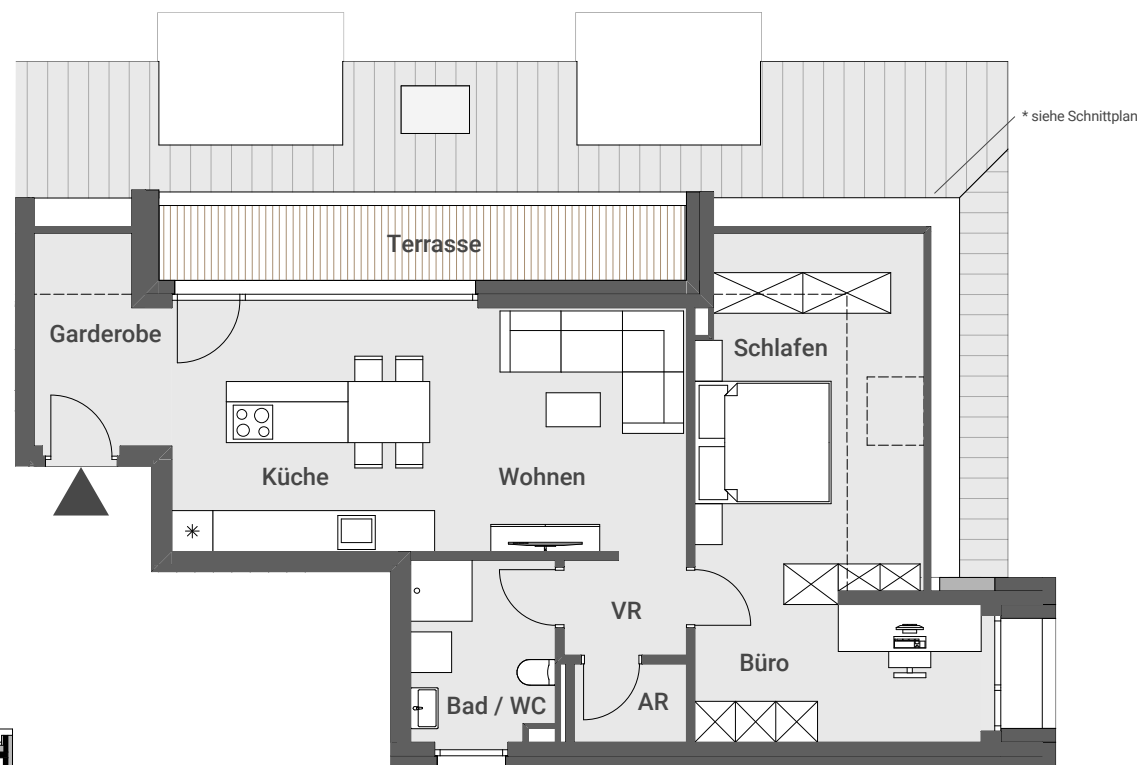
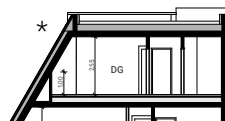


Die Grundrisse können sich aufgrund statischer und bauwirtschaftlicher Einflüsse leicht verändern!

# WOHNUNG-TOP WII

## 2-Zimmer-Wohnung + (auch als 3-Zimmer-Variante möglich)

Küche / Wohnen	27,21 m <sup>2</sup>
Schlafen	17,71 m <sup>2</sup>
Büro	8,49 m <sup>2</sup>
Garderobe	5,69 m <sup>2</sup>
Bad / WC	5,67 m <sup>2</sup>
Abstellraum	1,90 m <sup>2</sup>
Vorraum	2,52 m <sup>2</sup>
<b>Gesamt</b>	<b>69,19 m<sup>2</sup></b>
Terrasse	8,53 m <sup>2</sup>



Dachgeschoss



Die Grundrisse können sich aufgrund statischer und bauwirtschaftlicher Einflüsse leicht verändern!



# KONTAKTIEREN SIE UNS

**WertReal Group GmbH**

**Vertrieb**

Riedelstrasse 6, 6330 Kufstein

+43 5372 220 80 - 100

[vertrieb@tiroler-immobilien.at](mailto:vertrieb@tiroler-immobilien.at)

[www.tiroler-immobilien.at](http://www.tiroler-immobilien.at)



Stand: September 2025

Part of

**WertReal**  
**GROUP**

Haus der echten Werte

QR-CODE SCANNEN

