

Grundrisse Haus 17

Wohnung 25

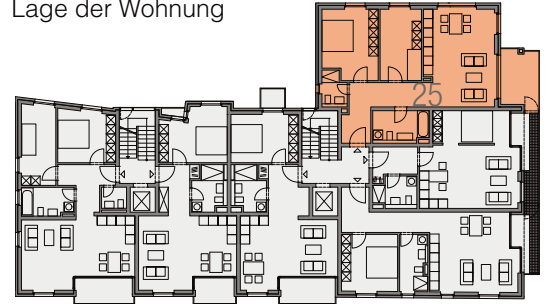
3 Zimmer

3. Obergeschoss

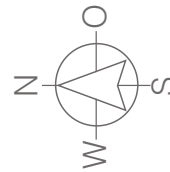
Wohnen/Küche/Essen	30,04 m <sup>2</sup>
Schlafen	15,70 m <sup>2</sup>
Kind	12,34 m <sup>2</sup>
Bad	7,24 m <sup>2</sup>
WC	3,50 m <sup>2</sup>
Diele	10,77 m <sup>2</sup>
Balkon *	4,64 m <sup>2</sup>
<b>Gesamt</b>	<b>84,23 m<sup>2</sup></b>

\* Die Terrassen/Balkone werden zu 50% berechnet.

Lage der Wohnung



15 Reisewitzer Straße 17



Darstellung ca. im Maßstab 1:84

Unverbindliche Illustration – Künstlerischer Entwurf.  
Abweichungen in der Ausführung vorbehalten.  
Die verwendete Möblierung stellt lediglich Einrichtungs-  
vorschläge dar.