

DDG.

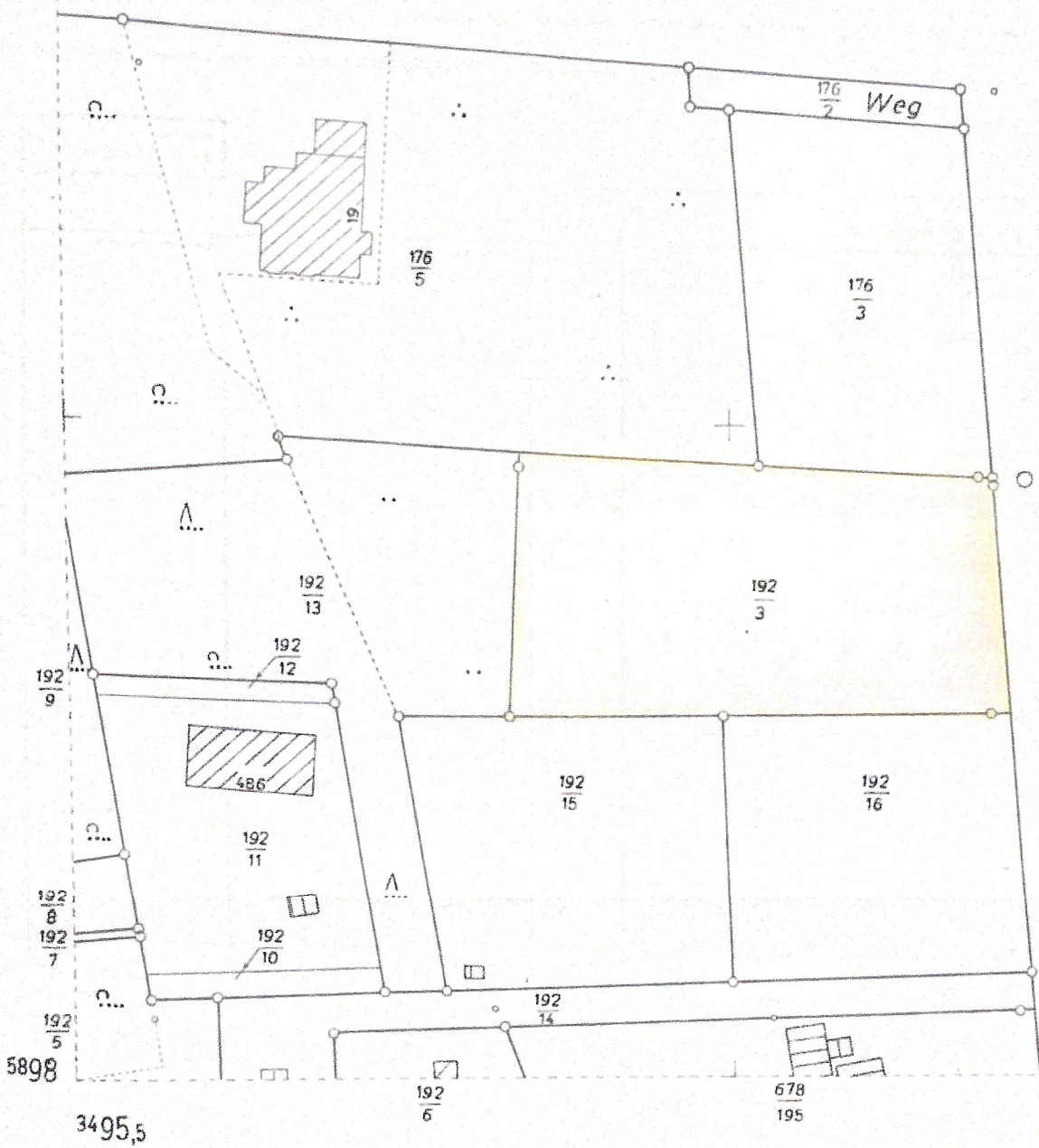
WOHNHAUS  
 FRAU FRAUKE NEUBERT  
 HEINRICH DR. WOLFGANG NEUBERT  
 WOPPSWEDE OSTENDORFER STRASSE 20  
 BAUANTRAGSPLAN

BAUHERREN  
 BREMEN AM 3. 11. 1972

ARCHITEKT HEINER KLAUSING BREMEN

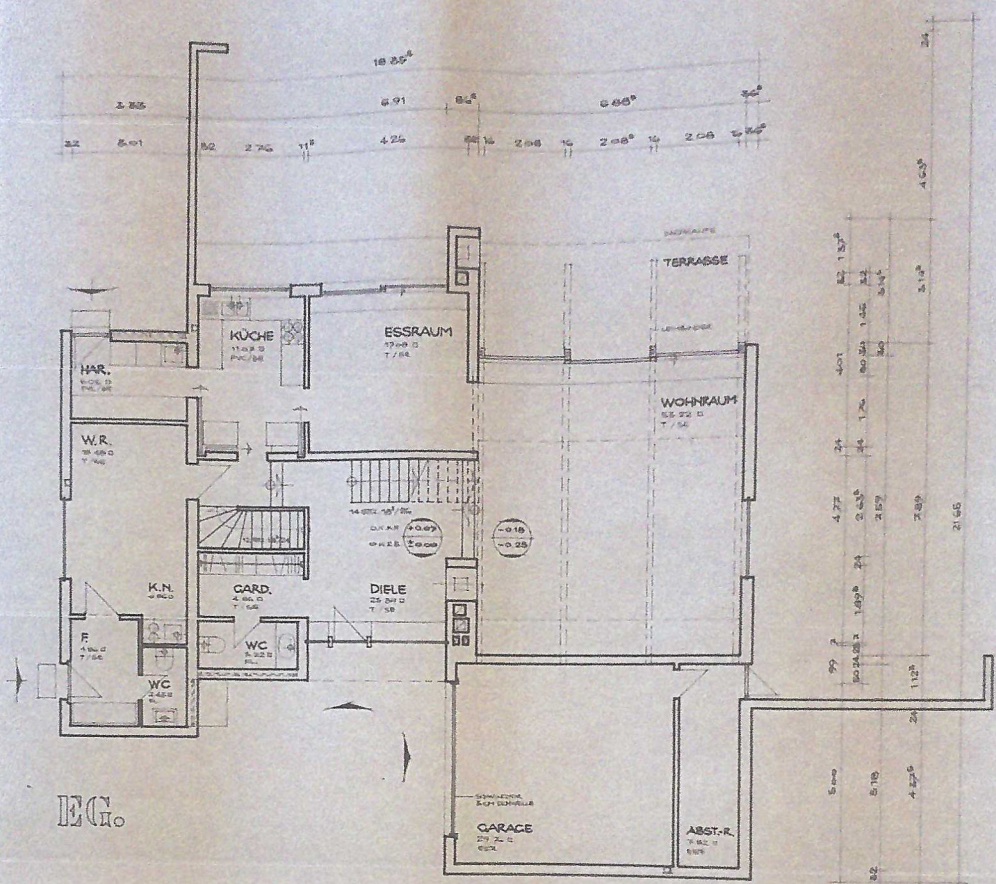
*Heiner Klausling*

Es ist örtlich nicht festgestellt worden, ob die eingezeichneten Gebäude gegenwärtig noch tatsächlich ganz oder zum Teil auf den bezeichneten Flurstücken stehen.  
 Für die Richtigkeit der Flurkarte hinsichtlich der abgetragenen Gebäude wird daher keine Gewähr übernommen.



Worpswede  
 9598 D

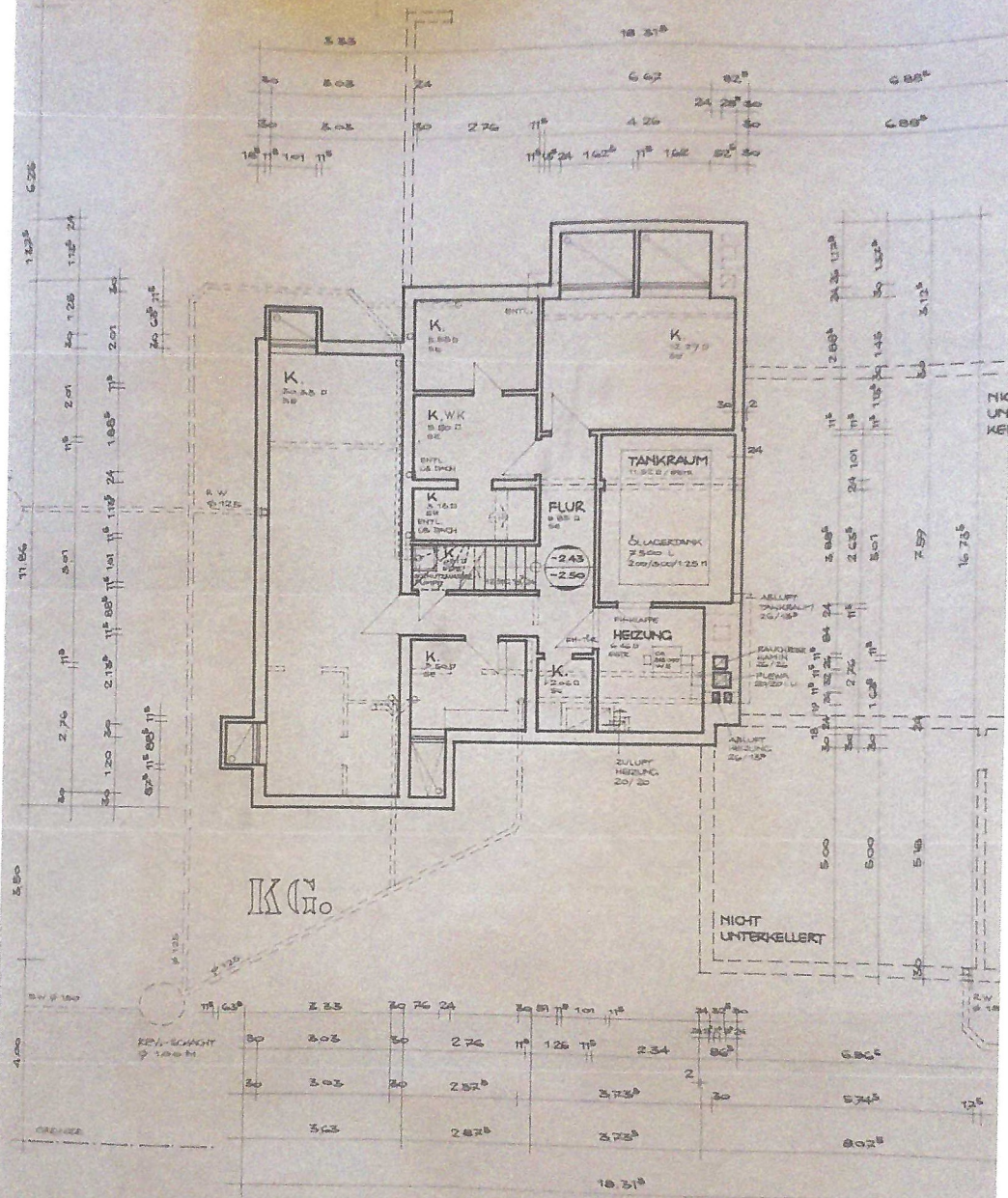
K:



EG

32	3 01	32	2 70	11	3 71 <sup>0</sup>	82	6 93 <sup>0</sup>	3 21 <sup>0</sup>
32	1 70	2 118	32	2 56 <sup>0</sup>	32	3 71 <sup>0</sup>	82	6 74 <sup>0</sup>
	3 25		2 87 <sup>0</sup>		2 71 <sup>0</sup>		6 71 <sup>0</sup>	
18 25 <sup>0</sup>								

5 00	4 77	2 4	4 01	82	1 52 <sup>0</sup>
8 2	2 65 <sup>0</sup>	1 20	80 50	1 05	3 04 <sup>0</sup>
	1 89 <sup>0</sup>	2 4	3 0		
	2 89	2 89	2 12 <sup>0</sup>		
	1 12 <sup>0</sup>	2 1	21 65		



K. G.

NICHT UNTERKELLERT

NI  
UN  
KH

NEUBAU EINES WOHNHAUSES MIT EINLIEGERWOHNUNG UND PKW-GARAGE

WORPSWEDE, OSTENDORFER STRASSE 20

HEINER KLAUSING  
ARCHITEKT  
2800 BREMEN 1  
RICHARD-DEHMEL-  
STRASSE 44  
TELEFON 23 03 31

BAUHERREN: FRAU FRAUKE NEUBERT UND HERR DR. WOLFGANG NEUBERT

WOHNFLÄCHENBERECHNUNG LT. DIN. 283

VERBLENDUNGSBEREICH - A -

Erdgeschoß:

Diele	3,71 <sup>5</sup>	x	4,80	=	17,83	
	2,63 <sup>5</sup>	x	0,86 <sup>5</sup>	=	2,28	
	2,87 <sup>5</sup>	x	1,17	=	3,36	
Treppe	./1,67	x	1,20	=	2,00	
- " -	./ $\frac{1,30}{2}$	x	1,20	=	0,78	= 20,69 qm
Garderobe	2,75	x	1,74	=	4,79	
	1,10	x	0,11 <sup>5</sup>	=	0,13	= 4,92 qm
Wohnraum	7,60	x	6,88 <sup>5</sup>	=	52,33	
	1,80	x	0,20	=	0,36	
	1,63 <sup>5</sup>	x	0,32	=	0,52	= 53,21 qm
Essraum	7,12	x	4,01	=	28,55	= 28,55 qm

Dachgeschoss:

Flur	1,11	x	2,20	=	2,44	
	4,58	x	1,00	=	4,58	
	1,20	x	1,20	=	1,44	= 8,46 qm

Summe - A - = 115,83 qm

PUTZBEREICH - B -

Erdgeschoß:

Gäste WC	1,26	x	2,55 <sup>5</sup>	=	3,22	
	0,63 <sup>5</sup>	x	0,20	=	0,13	= 3,35 qm

Dachgeschoss:

Gäste-Bad	1,72	x	3,01	=	5,18	= 5,18 qm
Gästerz.	$\frac{1,62}{2}$	x	2,76	=	2,24	
	1,58	x	2,76	=	4,36	= 6,60 qm
Schlafraum	4,01	x	4,01	=	16,08	= 16,08 qm
Ankleider.	2,76	x	1,63 <sup>5</sup>	=	4,51	
	0,36 <sup>5</sup>	x	0,88 <sup>5</sup>	=	0,32	= 4,83 qm



Bad	3,05 <sup>5</sup>	x	1,74	=	5,32	
	1,20	x	1,40 <sup>5</sup>	=	1,69	- 7,01 qm
WC	1,55 <sup>5</sup>	x	1,20	=	1,84	- 1,84 qm
<hr/>						44,89 qm
./o. 3 % Putz						1,35 qm
<hr/>						
Summe - B -						43,54 qm
Summe - A -						115,83 qm
<hr/>						
Wohnfläche gesamt						159,37 qm
<hr/>						

Einliegerwohnung im Erdgeschoß:

Flur/Koch- nische	1,76	x	2,76	=	4,86	- 4,86 qm
WC/Dusche	0,78	x	1,18	=	0,92	
	1,91	x	1,18	=	2,25	- 3,17 qm
Wohnraum	4,88 <sup>5</sup>	x	3,01	=	14,71	
	2,01	x	0,14	=	0,28	- 14,99 qm
<hr/>						23,02 qm
./o. 3 % Putz						0,69 qm
<hr/>						
Wohnfläche gesamt						22,33 qm
<hr/>						

Bremen, am 11. 3. 1975  
K./m.

Bauherren:

.....:Architekt

NUTZFLÄCHENBERECHNUNG lt. DIN 283

VERBLENDUNGSBEREICH - A -

Dachgeschoss:

Bodenraum	4,80	x	5,69 <sup>5</sup>	=	27,34	
	2,52	x	1,19	=	3,00	
	<u>0,85</u>	x	6,88 <sup>5</sup>	=	2,93	- 33,27 qm
	2					

Summe - A - 33,27 qm

PUTZBEREICH - B -

Abstellraum (Gästebad)	<u>1,13<sup>5</sup></u>	x	1,01	=	0,57	- 0,57 qm
	2					

Erdgeschoss:

HAR	2,28	x	3,01	=	6,86	- 6,86 qm
Garage	5,74 <sup>5</sup>	x	5,18	=	29,76	- 29,76 qm
Abstellraum	1,55 <sup>5</sup>	x	5,18	=	8,05	- 8,05 qm

Kellergeschoss:

Flur	1,26	x	5,01	=	6,31	
	0,88 <sup>5</sup>	x	2,87 <sup>5</sup>	=	2,54	- 8,85 qm
Heizung	2,34	x	2,76	=	6,46	- 6,46 qm
Tankraum	2,96 <sup>5</sup>	x	3,88 <sup>5</sup>	=	11,52	- 11,52 qm
Keller	1,26	x	1,63 <sup>5</sup>	=	2,06	- 2,06 qm
Keller	2,57 <sup>5</sup>	x	2,13 <sup>5</sup>	=	5,50	- 5,50 qm
Keller	3,03	x	10,01	=	30,33	- 30,33 qm
Keller	4,26	x	2,88 <sup>5</sup>	=	12,29	- 12,29 qm
Keller	2,76	x	2,01	=	5,55	- 5,55 qm
Keller	2,76	x	1,88 <sup>5</sup>	=	5,20	- 5,20 qm
Keller	2,76	x	1,13 <sup>5</sup>	=	3,13	- 3,13 qm
Keller	<u>1,60</u>	x	1,01	=	0,81	- 0,81 qm
	2					

K.O. 91,70 qm  
E.G. 45,24 qm

Gesamt Brutto 136,94 qm  
abzüglich 3 % Putz 4,11 qm

Nutzfläche - B - 132,83 qm

Nutzfläche - A - 33,27 qm

Nutzfläche Gesamt 166,10 qm