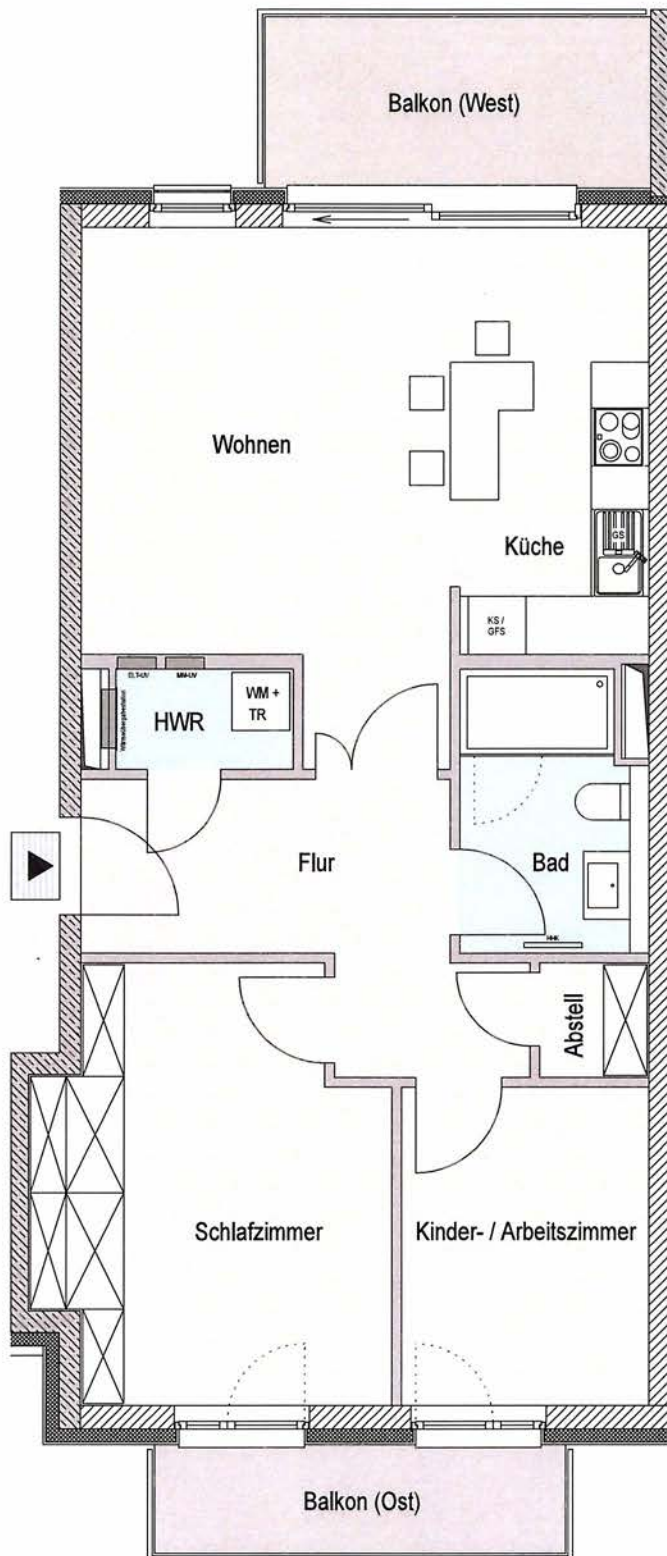


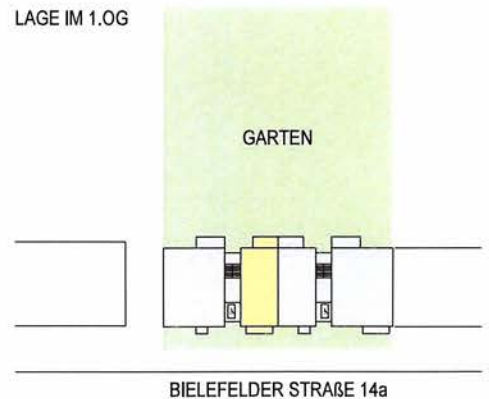
# ANLAGE: 02

Wohngebäude Bielefelder Straße 14 - 14A in Berlin - Wilmersdorf



Flur:	ca. 10,98 m <sup>2</sup>
Wohnen / Küche:	ca. 29,39 m <sup>2</sup>
Schlafzimmer:	ca. 15,05 m <sup>2</sup>
Arbeitszimmer:	ca. 8,44 m <sup>2</sup>
Badezimmer:	ca. 5,37 m <sup>2</sup>
Abstellraum:	ca. 1,34 m <sup>2</sup>
HWR:	ca. 1,91 m <sup>2</sup>
Balkon O (25%):	ca. 1,24 m <sup>2</sup>
Balkon W (25%):	ca. 1,81 m <sup>2</sup>
<b>Mietfläche:</b>	<b>ca. 75,53 m<sup>2</sup></b>

LAGE IM 1.OG



Grundriss WHG 3 im 1. Obergeschoss

2,5-Zimmer-Wohnung: ca. 75,53 m<sup>2</sup>

Stand: 06.06.2018

Maßstab: 1:75