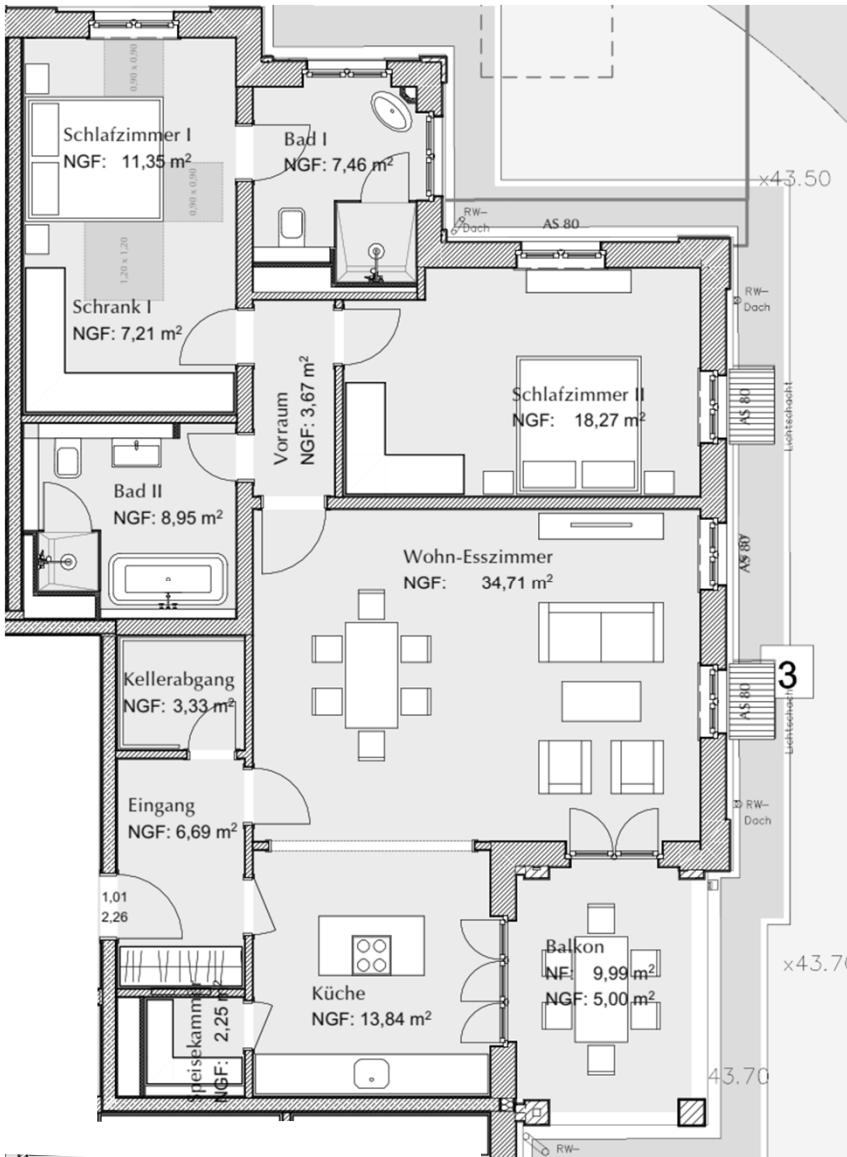


# Grundriss Wohnung Nr. 1.01



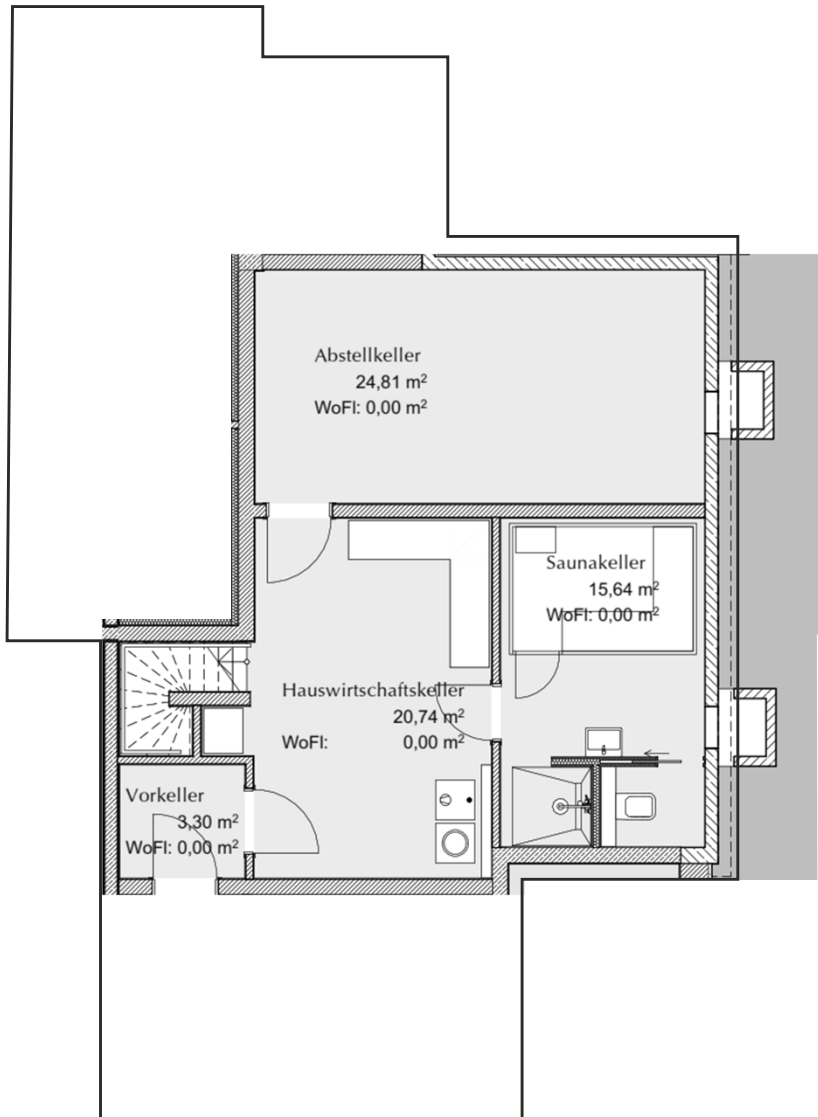
Raum	WF [m²]
Eingang	6,7
Kellerzugang	3,3
Küche	13,8
Speisekammer	2,3
Wohnen / Essen	34,7
Flur	3,7
Zimmer	18,3
Bad 2	9,0
Schlafzimmer	11,4
Ankleide	7,2
Bad 1	7,5
Balkon *)	5,0
<b>Gesamt EG</b>	<b>122,7</b>

- Besondere Merkmale**
- Zwei große Schlafzimmer, jeweils mit eigenem Badezimmer
  - Ein großzügiger Wohn- und Essbereich mit visuell abgetrennter Küche
  - Lounge-Bereich mit Seeblick Richtung Süden
  - Eine große Loggia mit Blick zum See
  - Eine interne Treppe führt zum unteren Geschoss mit Suna, HWR und Hobby Raum



\* Balkone / Terrassen sind zu 50% angerechnet

# Grundriss Wohnung Nr. 1.01 (Gartengeschoss)



Raum	NF [m <sup>2</sup> ]
Vorkeller	3,3
HWR	20,8
Saunakeller	15,7
Abstellkeller	24,4
<b>Gesamt UG</b>	<b>64,1</b>

## Besondere Merkmale

Eigener Saunakeller mit Dusche und WC

Großer Hobby Raum und großer  
Hauswirtschaftsraum

Direkter Zugang zu den Gemeinschaftsflächen im  
Untergeschoss und zu der Tiefgarage

