

Der Bauher wurde darauf hingewiesen das ein **Lüftungskonzept** durch einen Fachmann nach DIN 1946-6 für neu zu errichtende oder zu sanierende Gebäude zu erteilen ist.

Nach DIN und Gesetz ist der Bauherr dazu verpflichtet, vor Baubeginn ein **Bodengutachten** für sein Grundstück zu erstellen.

Wand- und Deckendurchbrüche sind mit dem Fachplaner abzustimmen.

Material:		
	C 25/30	Sauberschicht: C 12/15
	Nadelholz C24, BSH GL24h	
	S 235 (ST37-2), S 355 (ST52-3)	
	B500A	
Legende:		
	Außenwand (tragend)	Hiz 8-0.8 + Ddm
	Innenwand (tragend)	Hiz 8-0.8 + Ddm
	Treppenhausewand, Wohnungstrennwand	KS-Stein 20-2.0-Ddm
	Porenbeton P 2.0-40+Dm (nicht tragend)	(mit 2cm Polystyrol-Hartschaum von Decke trennen)
	Stb.-Beton C25/30 bzw. wie angegeben	
	Stb.-Stützen C25/30 bzw. wie angegeben	
	Einzelstelen bzw. tragende Wände im aufgehenden Geschoss	
	Holz	
	Bestand	
	Schotter	
	Gelände	
	druckfeste Dämmung	
	neue Positionen	
	Bestand	



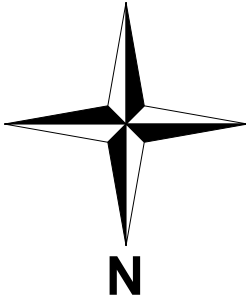
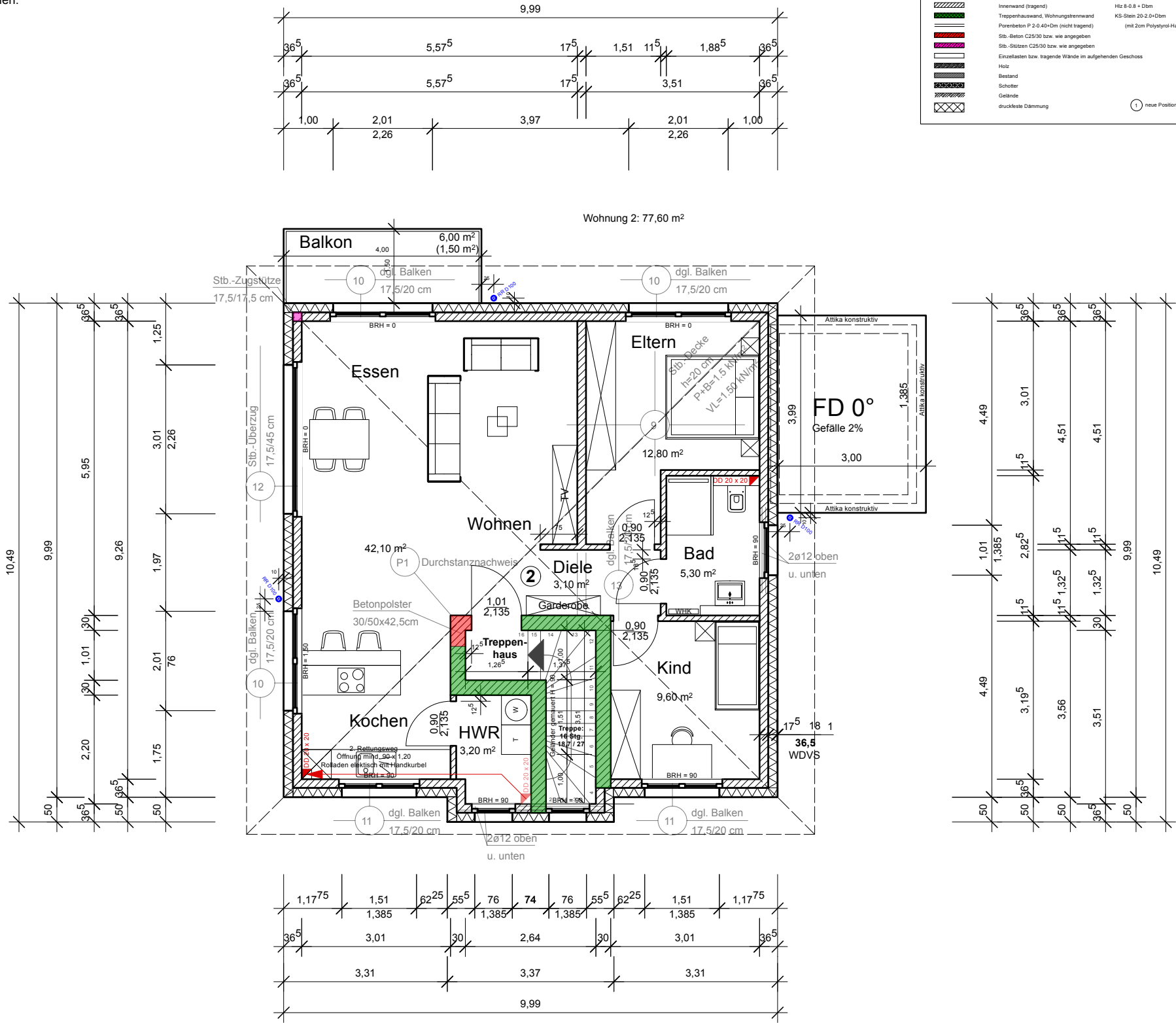
Hemken - to - Krax - Weg 15
33129 Delbrück - Ostentland

Tel: 05250 - 5 27 22
info@architekt-muensterteicher.de
www.architekt-muensterteicher.de

Obergeschoss Haus 1

M. 1 : 100

Neubau einer Wohnanlage
mit Zweifamilienwohnhäusern



Bauort:
Augustdorfer Straße / Am Lohhof
32758 Pivitsheide V.L.

29 August 2025

der Bauherr

der Architekt