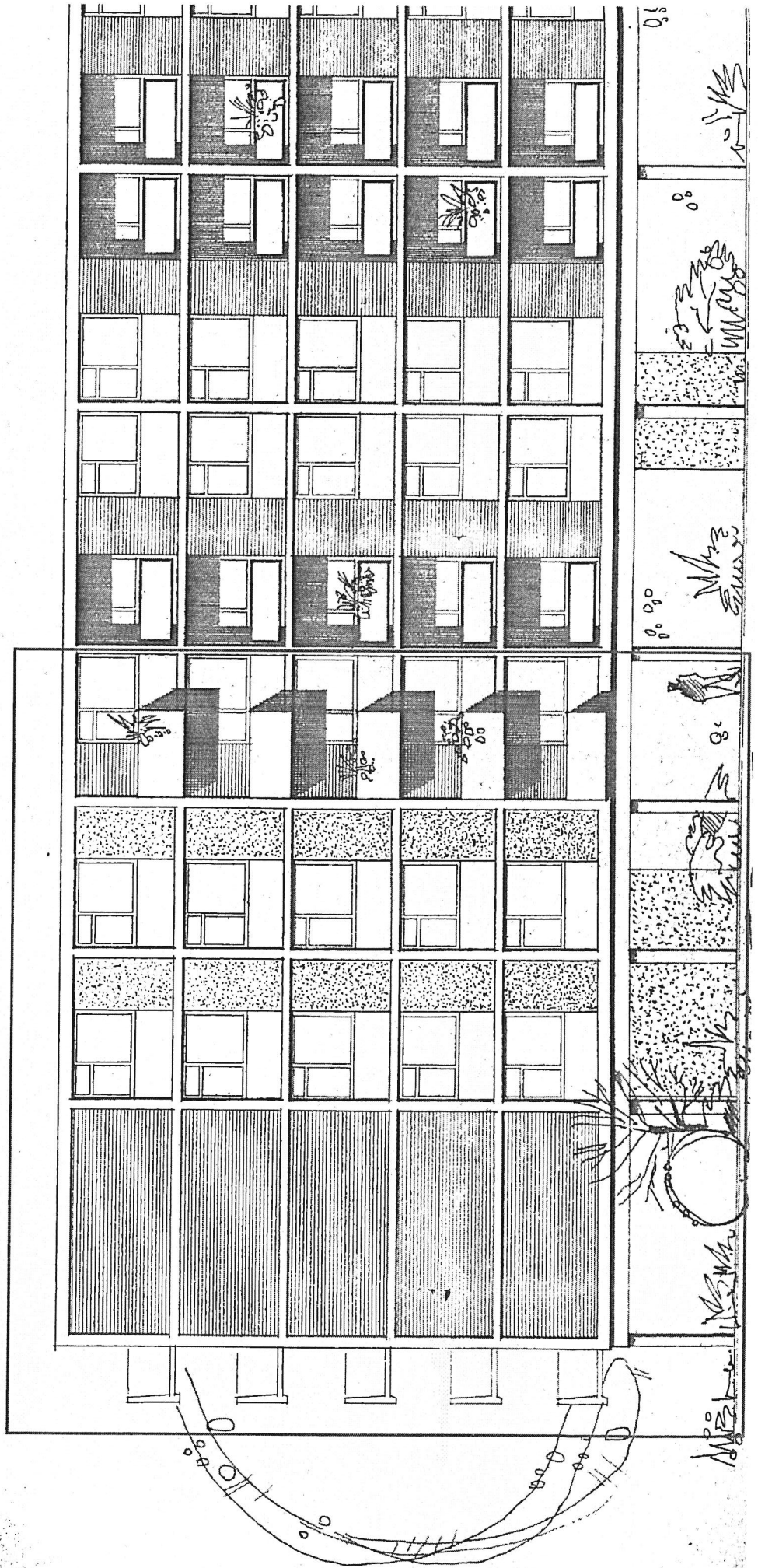


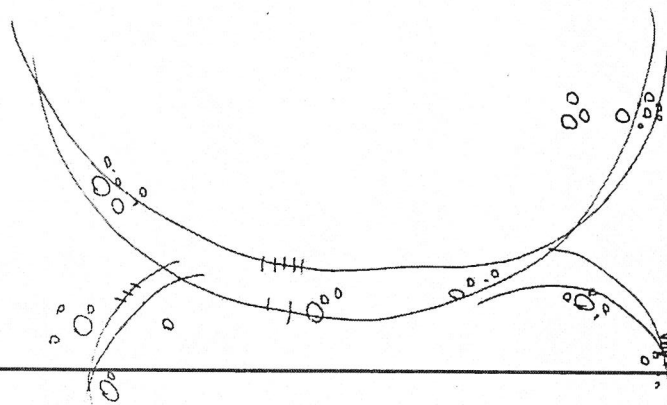
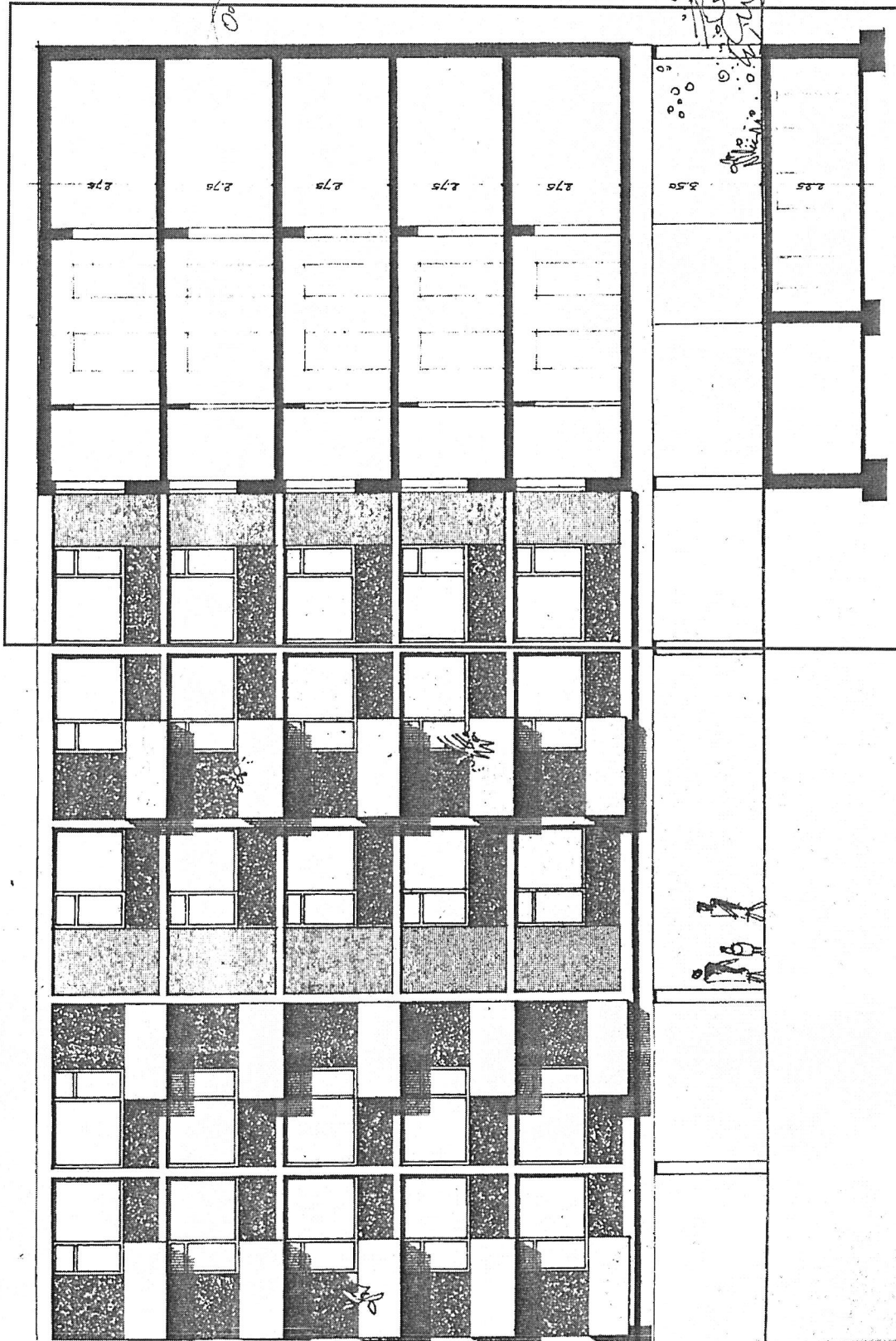
EUFEN" STEINWEGSTRASSE S

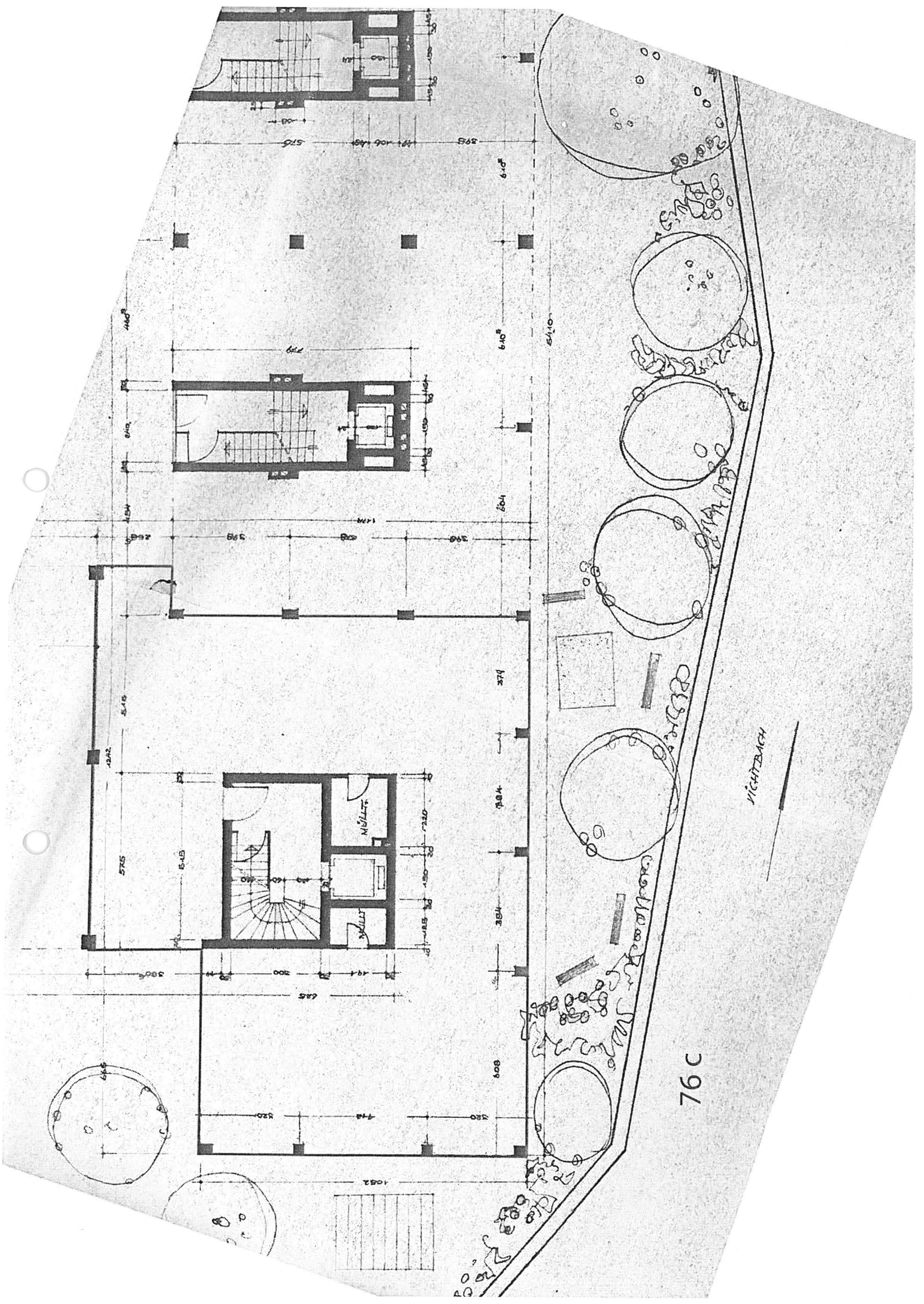
76c



1964

76C





76C

NÜSSE

STREIFLICH

NÜSSE

STREIFLICH

76C

NÜSSE

STREIFLICH

NÜSSE

STREIFLICH

NÜSSE

STREIFLICH

NÜSSE

STREIFLICH

NÜSSE

STREIFLICH

NÜSSE

STREIFLICH

NÜSSE

STREIFLICH

NÜSSE

STREIFLICH

NÜSSE

STREIFLICH

NÜSSE

STREIFLICH

NÜSSE

STREIFLICH

NÜSSE

STREIFLICH

NÜSSE

STREIFLICH

NÜSSE

STREIFLICH

NÜSSE

STREIFLICH

NÜSSE

STREIFLICH

NÜSSE

STREIFLICH

NÜSSE

STREIFLICH

NÜSSE

STREIFLICH

NÜSSE

STREIFLICH

NÜSSE

STREIFLICH

NÜSSE

STREIFLICH

NÜSSE

STREIFLICH

NÜSSE

STREIFLICH

NÜSSE

STREIFLICH

NÜSSE

STREIFLICH

NÜSSE

STREIFLICH

NÜSSE

STREIFLICH

NÜSSE

STREIFLICH

NÜSSE

STREIFLICH

NÜSSE

STREIFLICH

NÜSSE

STREIFLICH

NÜSSE

STREIFLICH

NÜSSE

STREIFLICH

NÜSSE

STREIFLICH

NÜSSE

STREIFLICH

NÜSSE

STREIFLICH

NÜSSE

STREIFLICH

NÜSSE

STREIFLICH

NÜSSE

STREIFLICH

NÜSSE

STREIFLICH

NÜSSE

STREIFLICH

NÜSSE

STREIFLICH

NÜSSE

STREIFLICH

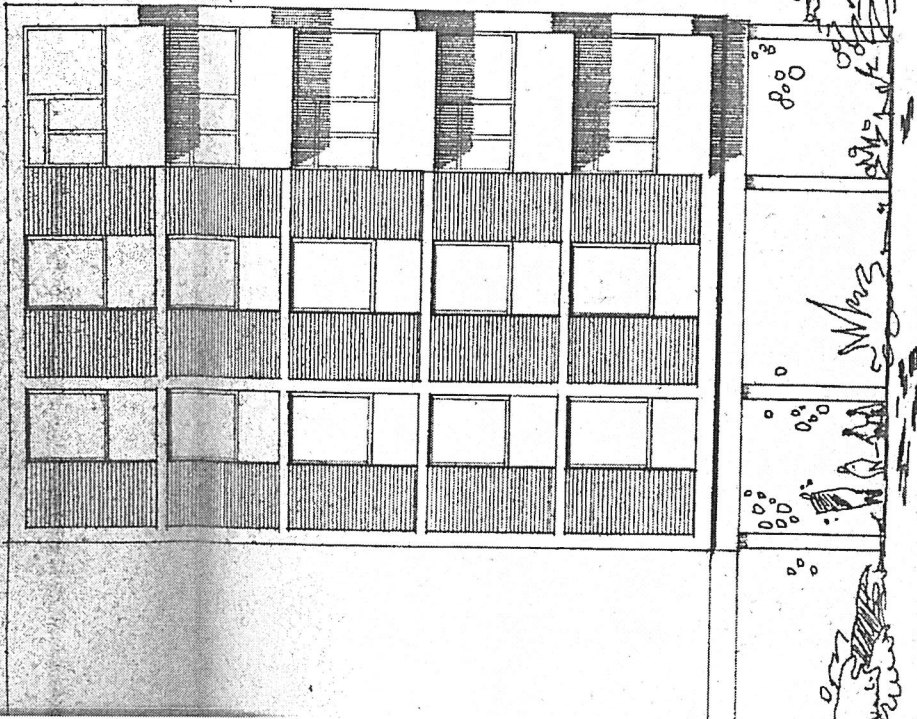
NÜSSE

STREIFLICH

NÜSSE

STREIFLICH

76 C



Vorbehaltlich der Dispensierung
 und Zustimmung des Herrn Regie-
 rungspräsidenten keine Bedenken

Herrn Regier.
 zur Fundamentbestimmungen

Geprüft 2.1.59
 Stadt Stöber
 Stadtbaumeist
 Albrecht

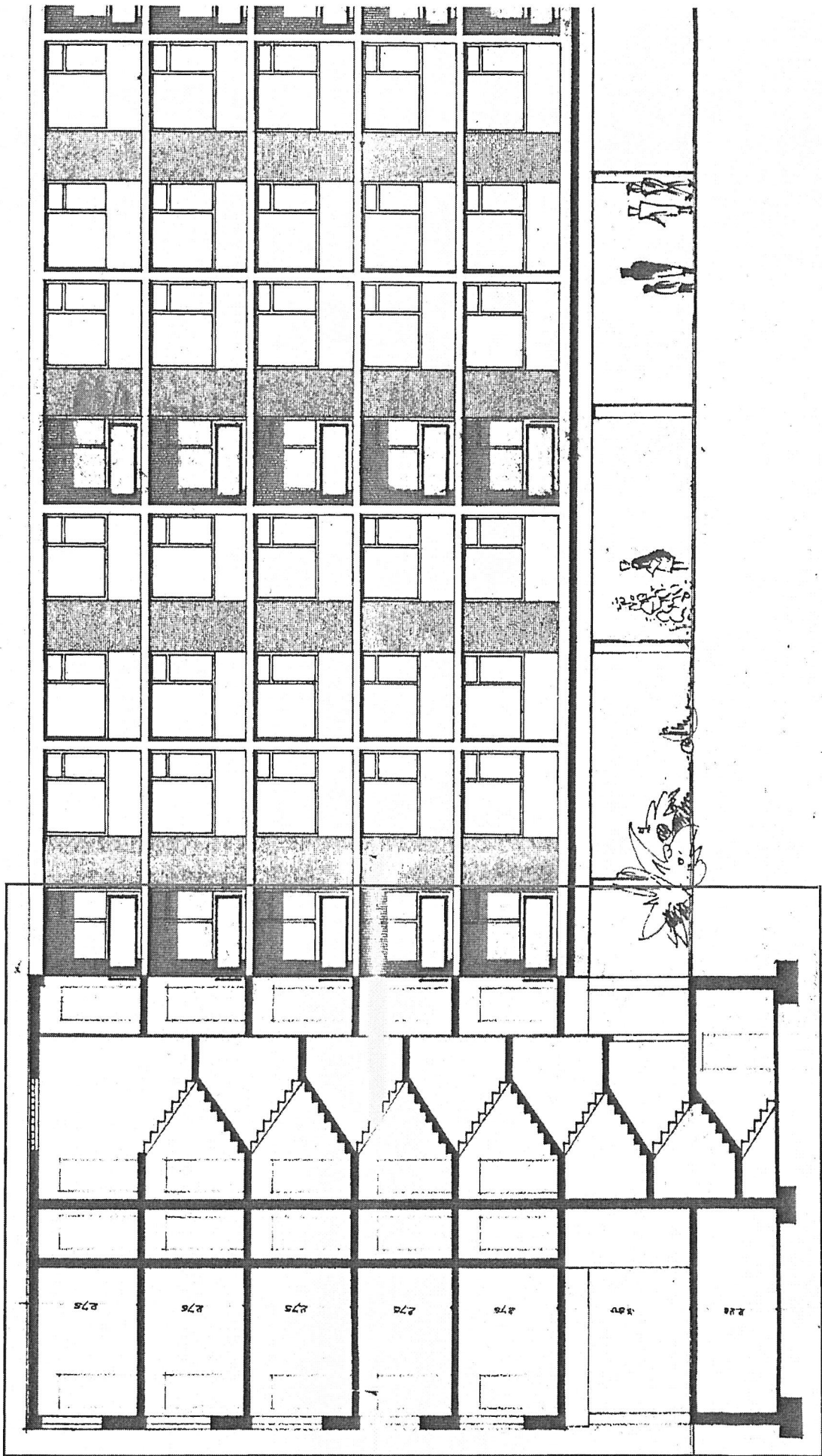
S Ü D - O S T G I E B E L

AACHEN IM DEZEMBER 1958

DER ARCHITEKT; DER BAUHERR;

ARCHITEKT MATIAS V. YORDAN

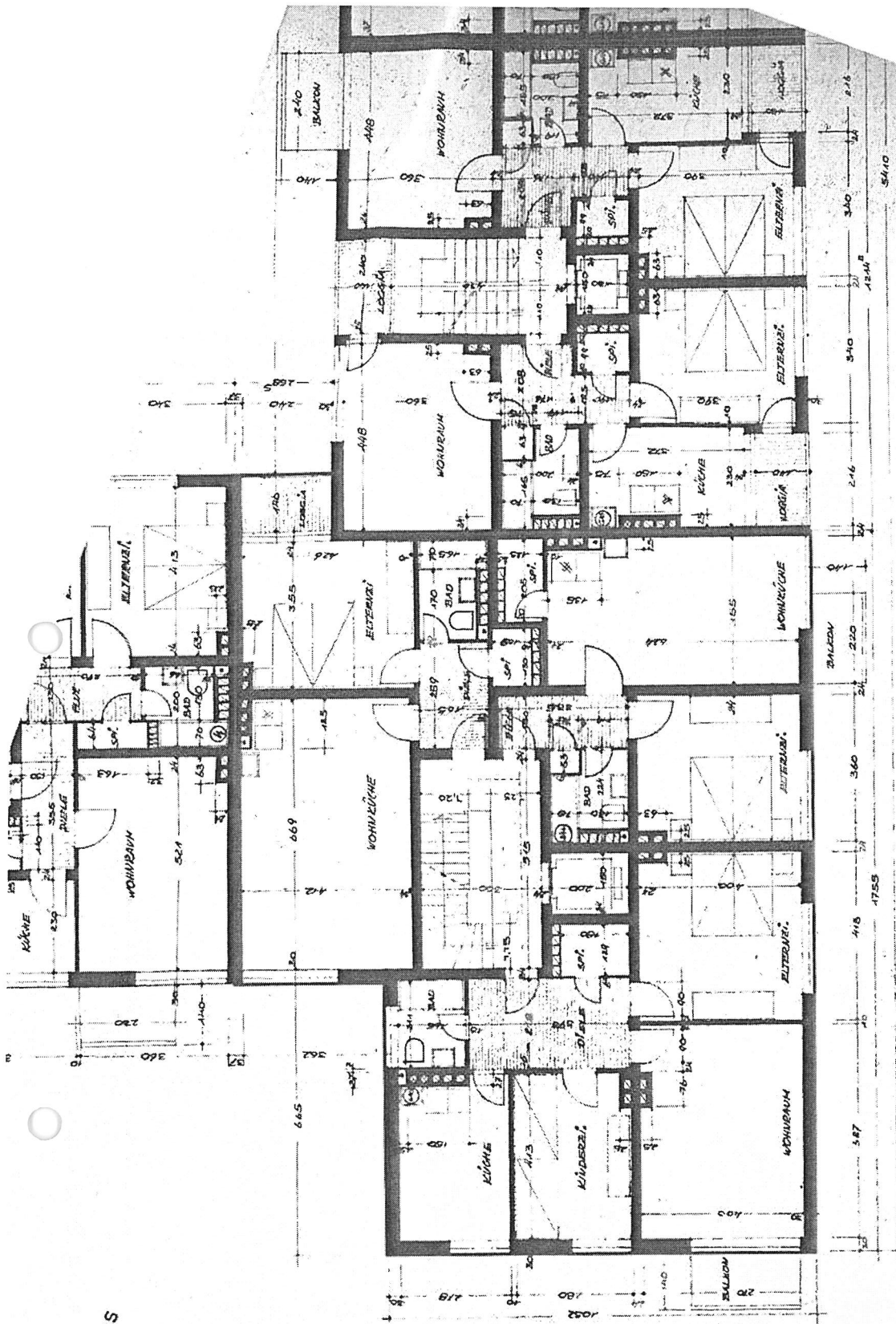
76 C



N O R D - W E S T A N S I C H T

7. OBERGESCHOSS

76c



Steinweg 76 / a-f

	Breite	Höhe	Tiefe	Faktor	Zwischensumme	Summe
Steinweg 76						
Fassade Front Straße	19,04	18		1	342,72	
letztes Geschoss	3,1	3,11		-1	-9,64	333,08
Fassade Front Stichstraße	19,665	18		1		353,97
Fassade Rückseite	20,08	18		1		361,44
Dach (in CAD ermittelt)						328,00
Summe						1376,49

Steinweg 76 a

Fassade Front Stichstraße	12,285	14,5		1		178,13
Fassade Rückseite	12,285	14,5		1		178,13
Dach	12,285		12,42	1		152,58
Untersicht	12,285		12,42	1	152,58	
Fläche Treppenkörper	3,4		6,2	-1	-21,08	131,50
Treppenkörper	9,6	2,8		2		53,76
Säulen	0,7	2,8		3,5		6,86
Summe						700,96

Steinweg 76 b

Fassade Front Stichstraße	12,285	14,5		1		178,13
Fassade Rückseite	12,285	14,5		1		178,13
Dach	12,285		12,42	1		152,58
Untersicht	12,285		12,42	1	152,58	
Fläche Treppenkörper	3,4		6,2	-1	-21,08	131,50
Treppenkörper	9,6	2,8		2		53,76
Säulen	0,7	2,8		5		9,80
Summe						703,90

Steinweg 76 / a-f

	Breite	Höhe	Tiefe	Faktor	Zwischensumme	Summe
Steinweg 76 e						
Fassade Front Stichstraße	12,25	14,5		1		177,63
Fassade Rückseite	12,2	14,5		1		176,90
Dach	12,145		11,74	1		142,58
Untersicht	12,145		11,74	1	142,58	
Fläche Treppenkörper	3		7,79	-1	-23,37	119,21
Treppenkörper	10,79	2,8		2		60,42
Säulen	0,7	2,8		5		9,80
Summe Fläche						686,54

Steinweg 76 f

Fassade Front Stichstraße	12,26	14,5		1	177,77	
Fassade Nord-West	11,74	14,5		1	170,23	
Garagen	1,72	3,5		-1	-6,02	341,98
Fassade Rückseite	12,26	14,5		1		177,77
Dach	12,26		11,74	1		143,93
Untersicht	12,26		11,74	1	143,93	
Fläche Treppenkörper	3		11,74	-1	-35,22	108,71
Treppenkörper	14,74	2,8		2		82,54
Säulen	0,7	2,8		3		9,80
Summe Fläche						864,74