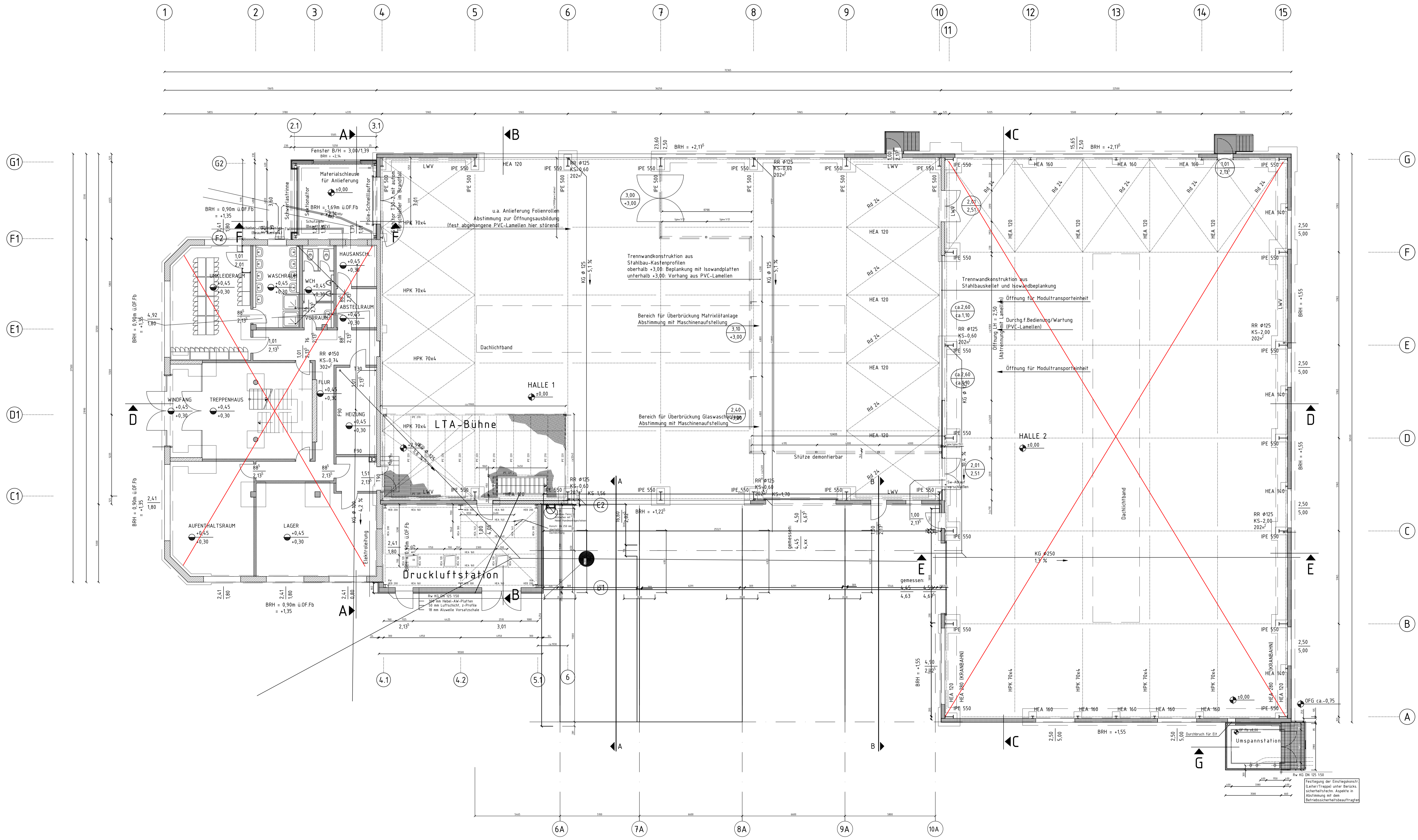
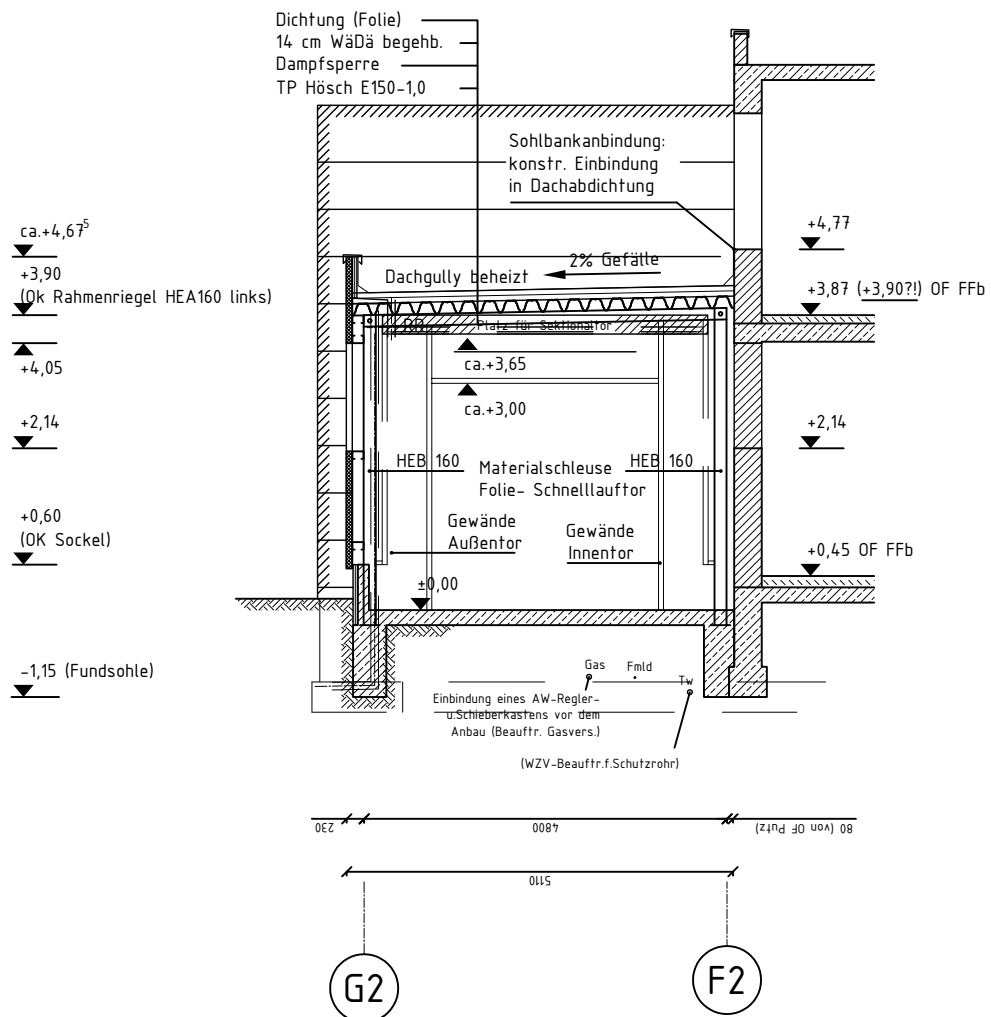


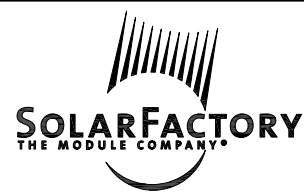
SCHLÜSSELZEICHEN: ISO 10205, beschriftet. Referenz: ISO 10205/1:2005

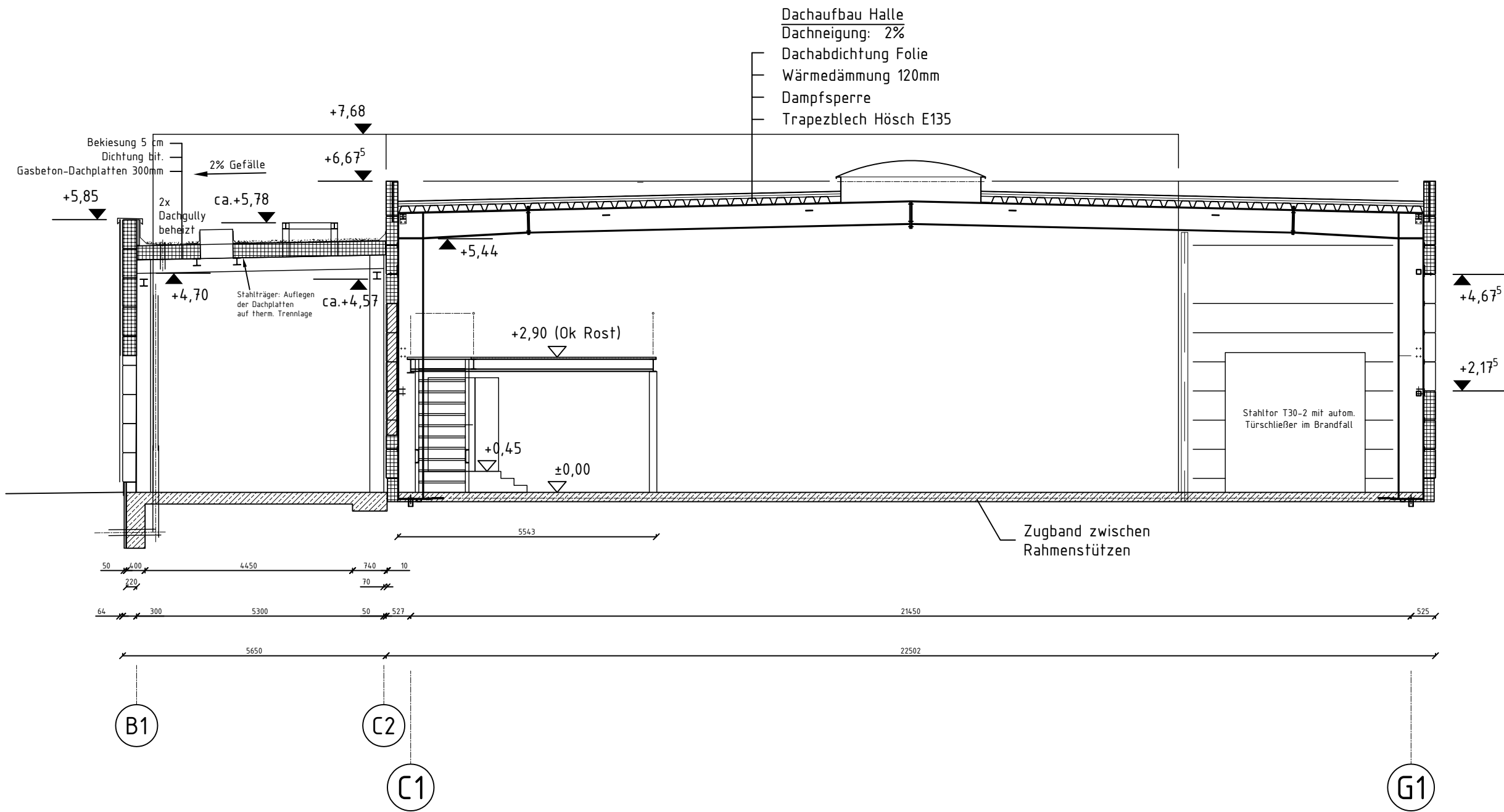


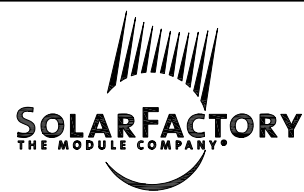
Feinplanung der Einbauelemente
 (weiter freigelegt) unter Berücksichtigung
 sicherheitstechnischer Aspekte in
 Abstimmung mit dem
 Betriebssicherheitsbeauftragten

Index	Datum	Änderung	Unterschrift
			THE
			Bearb. ---
			Geprüft
SolarFactory GmbH Ferdinand-Reich-Straße 1 09599 Freiberg/Sachsen			Freigebe 2013-12-09 Erstellerin
Telefon: +49 (0) 3731 301-4552 Telefax: +49 (0) 3731 301-4567			DS500 Gebäude
SolarWorld internal - --- Leistungsbild/Gewerk			Layout 1:100 Maßstab 000 000 --- Plannummer
Grundriss Planbezeichnung: ggfs. ANZ und Anlagenbezeichnung			1/1 Blatt-Zähler 2013-12-09 Pflichtenheft

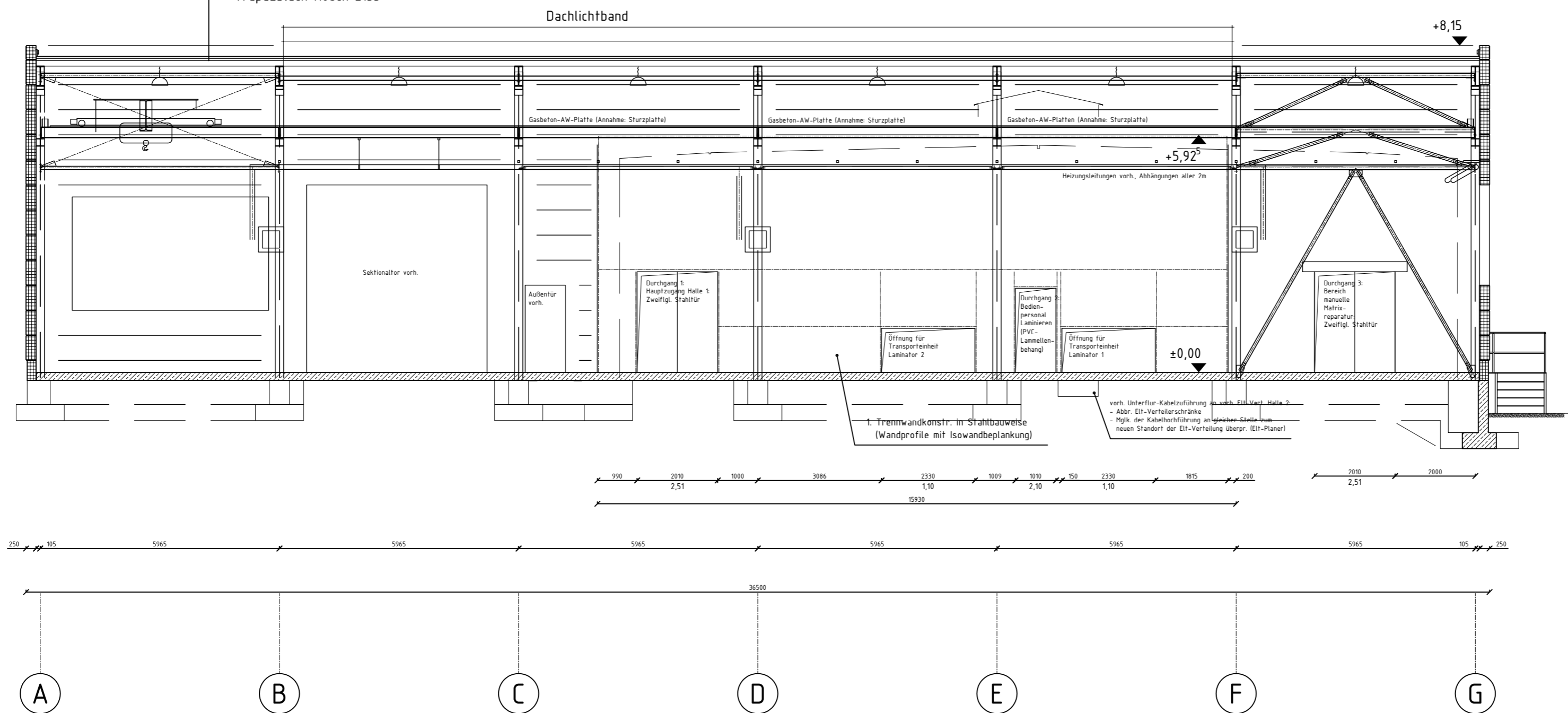


Index	Datum	Änderung	Unterschrift		
SolarFactory GmbH Ferdinand-Reich-Straße 1 09599 Freiberg/Sachsen				THE	---
Telefon: +49 (0) 3731 301-4552 Telefax: +49 (0) 3731 301-4567				Bearb.	Geprüft
--- SolarWorld internal --- Klassifizierung			1:100 Maßstab	Freigabe	---
--- Leistungsbild/Gewerk			Layout Planart	2013-12-09 Erstelldatum	---
--- Leistungsbild/Gewerk			000 000 --- Plannummer	DS500 Gebäude	---
Schnitt A-A Planbezeichnung, ggfs. AKZ und Anlagenbezeichnung				1/1 Blatt/Blätter	---
p:\projekte\plansätze\ds0500\02 bau\bau_schnitte_ansichten_ds500.dwg --- Schnitt A-A				2013-12-09 Plotdatum	---



Index	Datum	Änderung	Unterschrift	
SolarFactory GmbH Ferdinand-Reich-Straße 1 09599 Freiberg/Sachsen			THE	---
Telefon: +49 (0) 3731 301-4552 Telefax: +49 (0) 3731 301-4567			Bearb.	Geprüft
			Freigabe	
			2013-12-09 Erstelldatum	
- SolarWorld internal - Klassifizierung		1:100 Maßstab	Layout Planart	
---			DS500 Gebäude	
Leistungsbild/Gewerk			000 000 --- Plannummer	
Schnitt B-B Planbezeichnung, ggfs. AKZ und Anlagenbezeichnung			1/1 Blatt/Blätter	
p:\projekte\plansätze\ds0500\02 bau\bau_schnitte_ansichten_ds500.dwg --- Schnitt B-B			2013-12-09 Plotdatum	

- Dachaufbau Halle
- Dachneigung: 2%
- Dachabdichtung Folie
- Wärmedämmung 120mm
- Dampfsperre
- Trapezblech Hösch E135



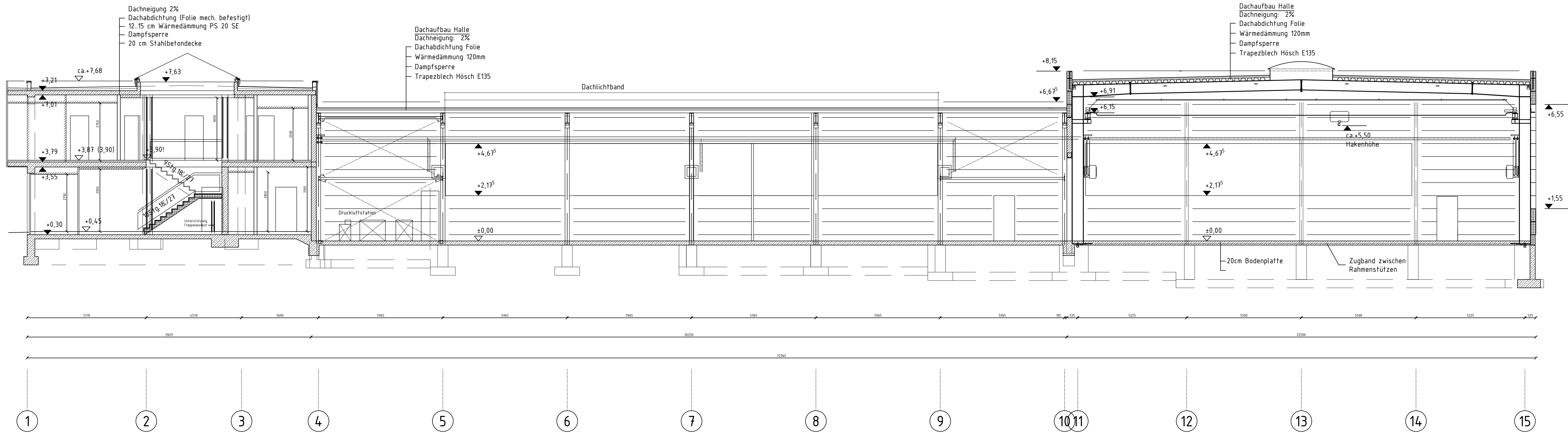
Schutzvermerk ISO 16016 beachten. Refer to protection notice ISO 16016.

Index	Datum	Änderung	Unterschrift
SolarFactory GmbH Ferdinand-Reich-Straße 1 09599 Freiberg/Sachsen			THE --- Bearb. Geprüft
Telefon: +49 (0) 3731 301-4552 Telefax: +49 (0) 3731 301-4567			Freigabe
--- SolarWorld internal --- Klassifizierung			2013-12-09 Erstelldatum
1:100 Maßstab		Layout Planart	DS500 Gebäude
---		000 000 --- Plannummer	---
Leistungsbild/Gewerk			1/1 Blatt/Blätter
Schnitt C-C Planbezeichnung, ggfs. AKZ und Anlagenbezeichnung			2013-12-09 Plotdatum
p:\projekte\plansätze\ds0500\02 bau\bau_schnitte_ansichten_ds500.dwg]--- Schnitt C-C			



Weitergabe sowie Vervielfältigung dieses Dokuments, Verwertung und Mitteilung seines Inhalts sind verboten, soweit nicht ausdrücklich gestattet. Zuwiderhandlungen verpflichten zu Schadensersatz. Alle Rechte für den Fall der Patent-, Gebrauchsmuster- oder Geschmacksmerkmalrechte vorbehalten.

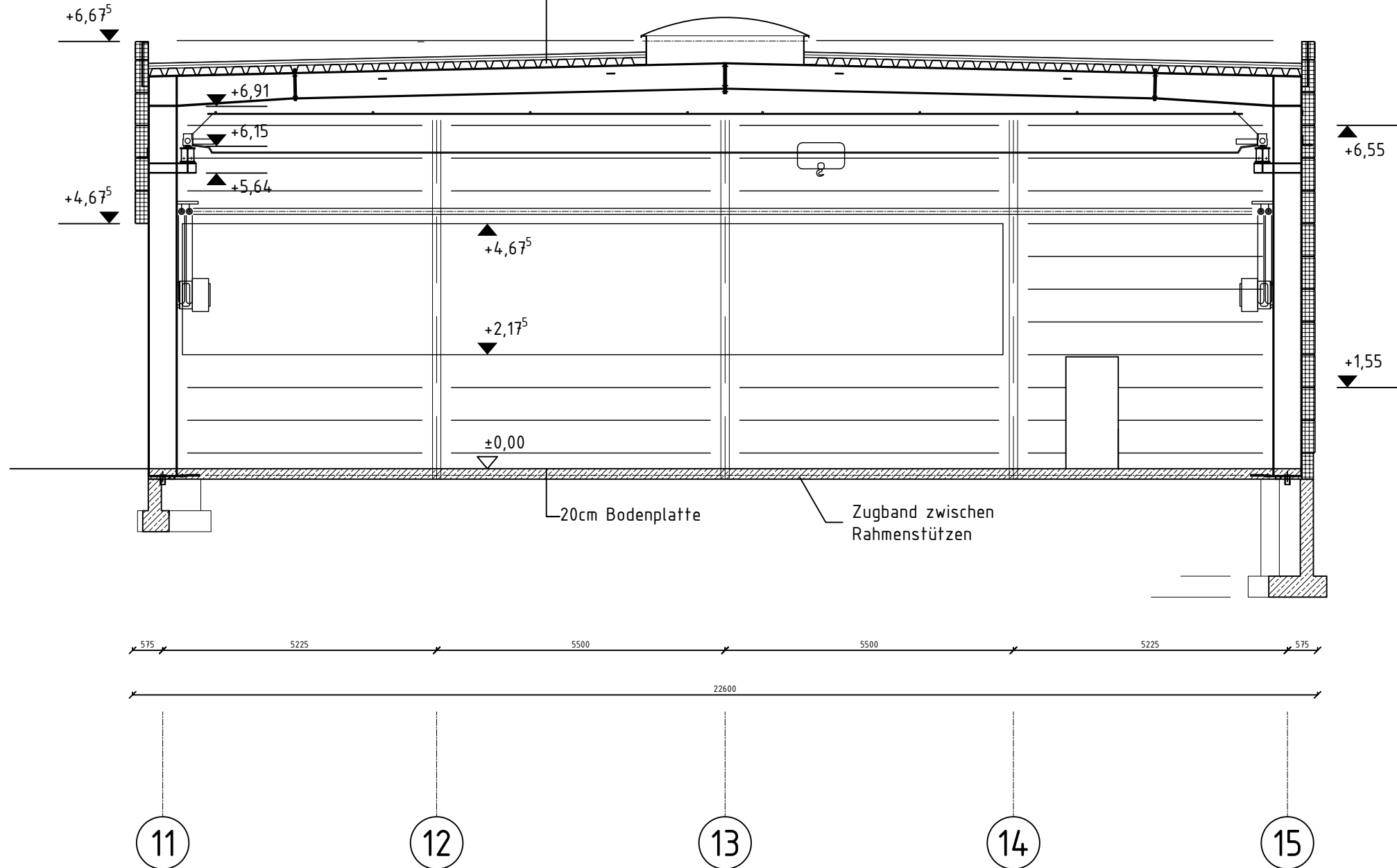
The reproduction, distribution and utilization of this document as well as the communication of its contents to others without express authorization is prohibited. Offenders will be held liable for the payment of damages. All rights reserved in the event of the grant of a patent, utility model or design.



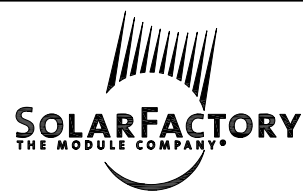
Schutzvermerk, ISO 16016 beachten. Refer to protection notice ISO 16016.

Index	Datum	Änderung	Unterschrift
			THE --- Bearb. Geprüft
SolarFactory GmbH Ferdinand-Reich-Straße 1 09599 Freiberg/Sachsen Telefon: +49 (0) 3731 301-4552 Telefax: +49 (0) 3731 301-4567 --- SolarWorld internal --- Klassifizierung --- Leistungsbild/Gewerk			THE Freigabe 2013-12-09 Erstdatum DS500 Gebäude --- Ebene 1/1 Blatt/Blätter 2013-12-09 Pletdatum
1:100 Maßstab Layout 000 000 --- Plannummer			
Schnitt D-D Planbezeichnung, ggfs. AKZ und Anlagenbezeichnung p:\projekte\plansätze\ds0500\02 bau\bau_schnitte_ansichten_ds500.dwg --- Schnitt D-D			

Dachaufbau Halle
 Dachneigung: 2%
 Dachabdichtung Folie
 Wärmedämmung 120mm
 Dampfsperre
 Trapezblech Hösch E135

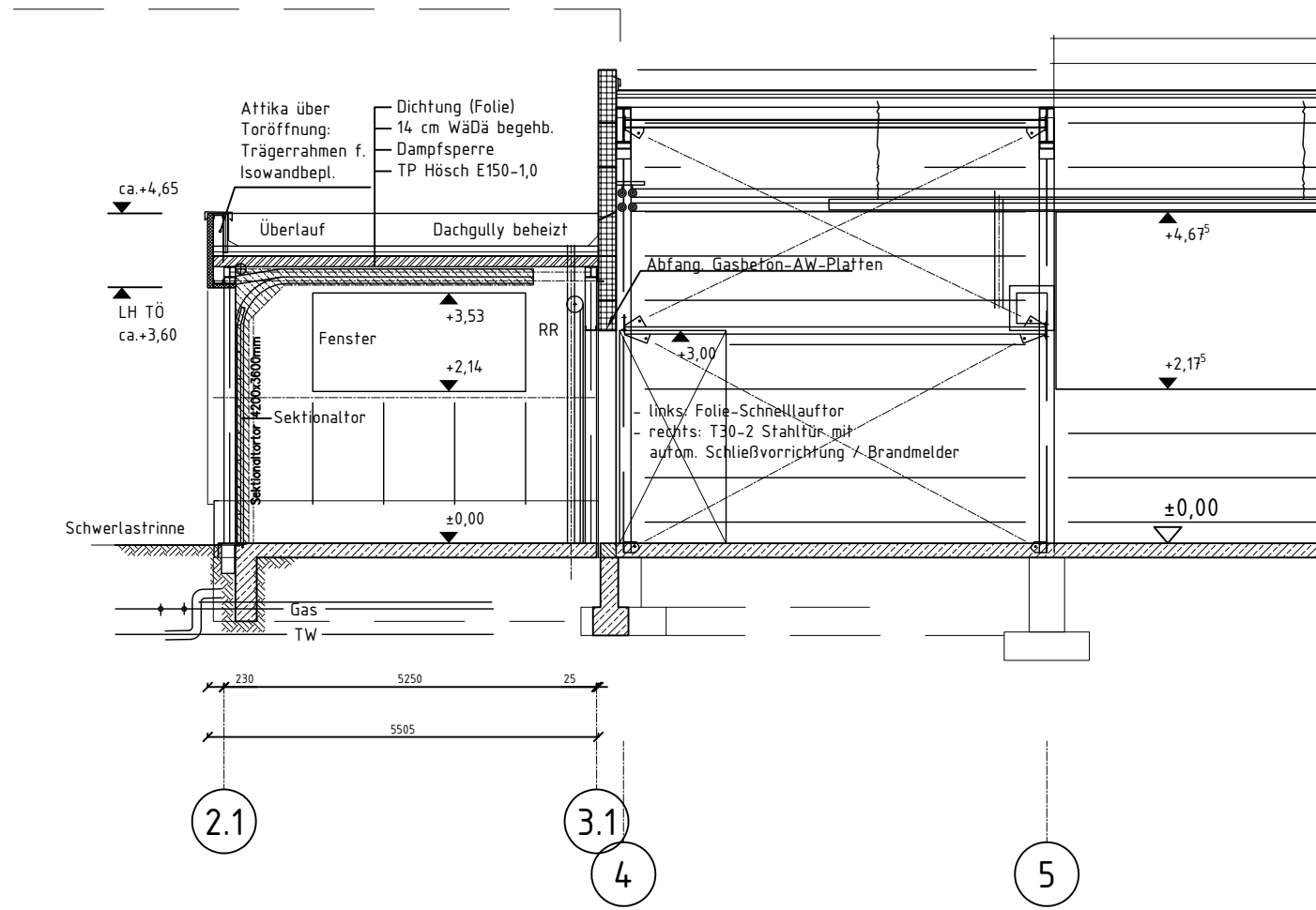


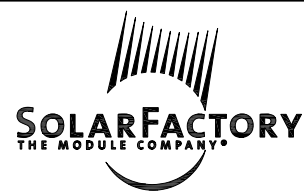
Schutzvermerk ISO 16016 beachten. Refer to protection notice ISO 16016.

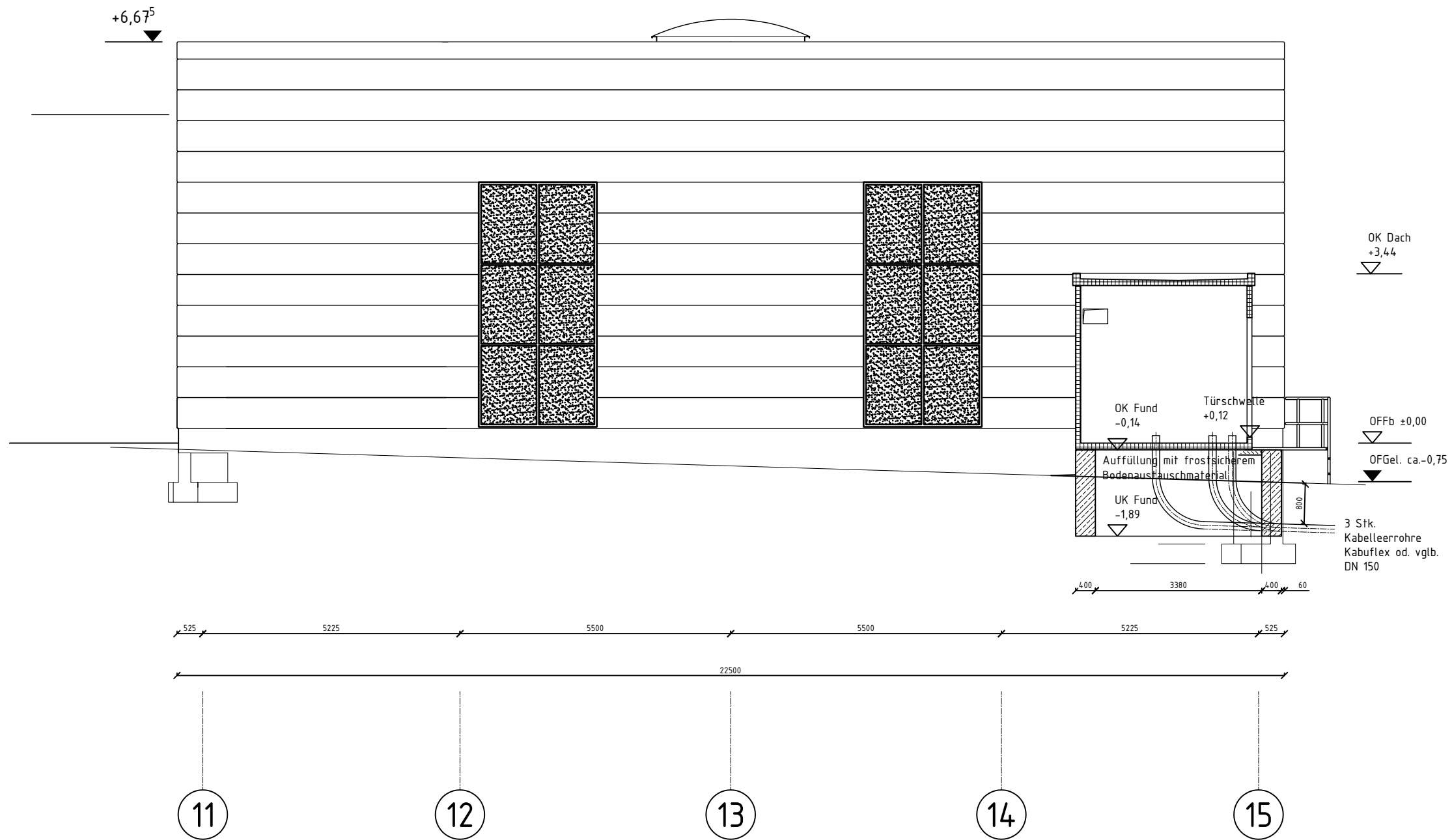
Index	Datum	Änderung	Unterschrift	
SolarFactory GmbH Ferdinand-Reich-Straße 1 09599 Freiberg/Sachsen			THE	---
Telefon: +49 (0) 3731 301-4552 Telefax: +49 (0) 3731 301-4567			Bearb.	Geprüft
			Freigabe	
			2013-12-09 Erstelldatum	
- SolarWorld internal - Klassifizierung		1:100 Maßstab	Layout Planart	
---			DS500 Gebäude	
Leistungsbild/Gewerk			000 000 --- Plannummer	
Schnitt E-E Planbezeichnung, ggfs. AKZ und Anlagenbezeichnung			1/1 Blatt/Blätter	
p:\projekte\plansätze\ds0500\02 bau\bau_schnitte_ansichten_ds500.dwg --- Schnitt E-E			2013-12-09 Plotdatum	

Weitergabe sowie Vervielfältigung dieses Dokuments, Verwertung und Mitteilung seines Inhalts sind verboten, soweit nicht ausdrücklich gestattet. Zuwiderhandlungen verpflichten zu Schadenersatz. Alle Rechte für den Fall der Patent-, Gebrauchsmuster- oder Geschmacksmustereintragung vorbehalten.

The reproduction, distribution and utilization of this document as well as the communication of its contents to others without express authorization is prohibited. Offenders will be held liable for the payment of damages. All rights reserved in the event of the grant of a patent, utility model or design.



Index	Datum	Änderung	Unterschrift	
SolarFactory GmbH Ferdinand-Reich-Straße 1 09599 Freiberg/Sachsen Telefon: +49 (0) 3731 301-4552 Telefax: +49 (0) 3731 301-4567			 <p> <small> Weitergabe sowie Vervielfältigung dieses Dokuments, Verwertung und Mitteilung seines Inhalts sind verboten, soweit nicht ausdrücklich gestattet. Zuwiderhandlungen verpflichten zu Schadenersatz. Alle Rechte für den Fall der Patent-, Gebrauchsmuster- oder Geschmacksmustereintragung vorbehalten. The reproduction, distribution and utilization of this document as well as the communication of its contents to others without express authorization is prohibited. Offenders will be held liable for the payment of damages. All rights reserved in the event of the grant of a patent, utility model or design. </small> </p>	
--- SolarWorld internal --- Klassifizierung			1:100 Maßstab	Layout Planart
--- Leistungsbild/Gewerk			000 000 --- Plannummer	--- Ebene
Schnitt F-F Planbezeichnung, ggfs. AKZ und Anlagenbezeichnung			1/1 Blatt/Blätter	2013-12-09 Plotdatum



Index	Datum	Änderung	Unterschrift
SolarFactory GmbH Ferdinand-Reich-Straße 1 09599 Freiberg/Sachsen Telefon: +49 (0) 3731 301-4552 Telefax: +49 (0) 3731 301-4567			THE Bearb. --- Geprüft
--- SolarWorld internal --- Klassifizierung			Freigabe 2013-12-09 Erstelldatum
--- Leistungsbild/Gewerk		1:100 Maßstab	DS500 Gebäude
--- Leistungsnummer			--- Ebene
Planbezeichnung, ggfs. AKZ und Anlagenbezeichnung			1/1 Blatt/Blätter
p:\projekte\plansätze\ds0500\02 bau\bau_schnitte_ansichten_ds500.dwg --- Schnitt G-G			2013-12-09 Plotdatum



Weitergabe sowie Vervielfältigung dieses Dokuments, Verwertung und Mitteilung seines Inhalts sind verboten, soweit nicht ausdrücklich gestattet. Zuwiderhandlungen verpflichten zu Schadenersatz. Alle Rechte für den Fall der Patent-, Gebrauchsmuster- oder Geschmacksmustereintragung vorbehalten.

The reproduction, distribution and utilization of this document as well as the communication of its contents to others without express authorization is prohibited. Offenders will be held liable for the payment of damages. All rights reserved in the event of the grant of a patent, utility model or design.