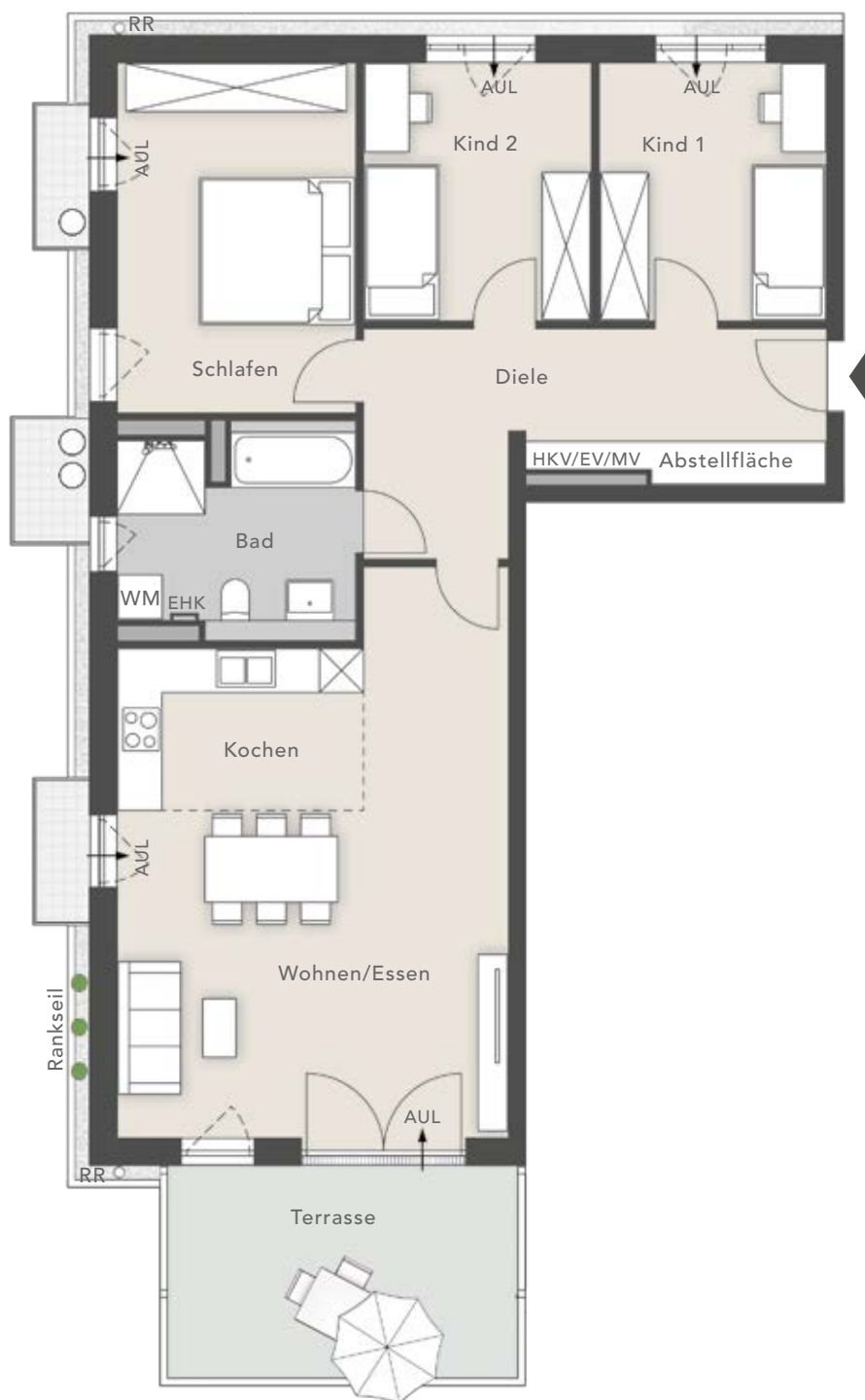


# Wohnung 1 | barrierefrei nach BayBO, Art. 48

## Haus 1 | 4-Zimmer-Wohnung

### EG | Wohnfläche: ca. 105,48 m<sup>2</sup>



Wohnen/Essen	ca. 30,58 m <sup>2</sup>
Kochen	ca. 7,35 m <sup>2</sup>
Schlafen	ca. 15,38 m <sup>2</sup>
Kind 1	ca. 10,86 m <sup>2</sup>
Kind 2	ca. 10,86 m <sup>2</sup>
Bad	ca. 8,72 m <sup>2</sup>
Flur	ca. 12,80 m <sup>2</sup>
Abstellfläche	ca. 2,07 m <sup>2</sup>
Terrasse (1/2 x ca. 13,71 m <sup>2</sup> )	ca. 6,86 m <sup>2</sup>
<hr/>	
Wohnfläche	ca. 105,48 m <sup>2</sup>
Nutzbare Fläche	ca. 112,33 m <sup>2</sup>

WM = Waschmaschine  
 HKV/EV/MV = Heiz-/Elektro-/Medienverteiler  
 EHK = Elektroheizkörper  
 AUL = Außenluftdurchlass  
 RR = Regenrohr

