

Luxuriöses Penthouse mit privatem Aufzug & Dachterrasse in Landstuhl

Das Penthouse im obersten Geschoss bietet exklusives Wohnen in seiner schönsten Form. Mit ca. 142 m² Wohnfläche, einer großzügigen Dachterrasse von rund 66 m² eröffnet sich ein außergewöhnliches Raumgefühl für höchste Ansprüche. Der direkte Zugang per Privatlift, der offene Wohnbereich mit Panoramafenstern sowie die elegante Raumaufteilung machen dieses Penthouse zu einem Rückzugsort auf höchstem Niveau.

- Exklusive Penthouse-Wohnung mit ca. 142 m² Wohnfläche
- Private Dachterrasse mit über 65 m² und freiem Ausblick
- Direkter Fahrstuhlzugang – komfortabel & diskret
- Großzügiger, offener Wohn-/Ess-/Kochbereich mit viel Tageslicht
- Flexibles Raumkonzept mit 2 Schlafzimmern und Abstellraum

Penthouse

Größe: **141,79 m²**

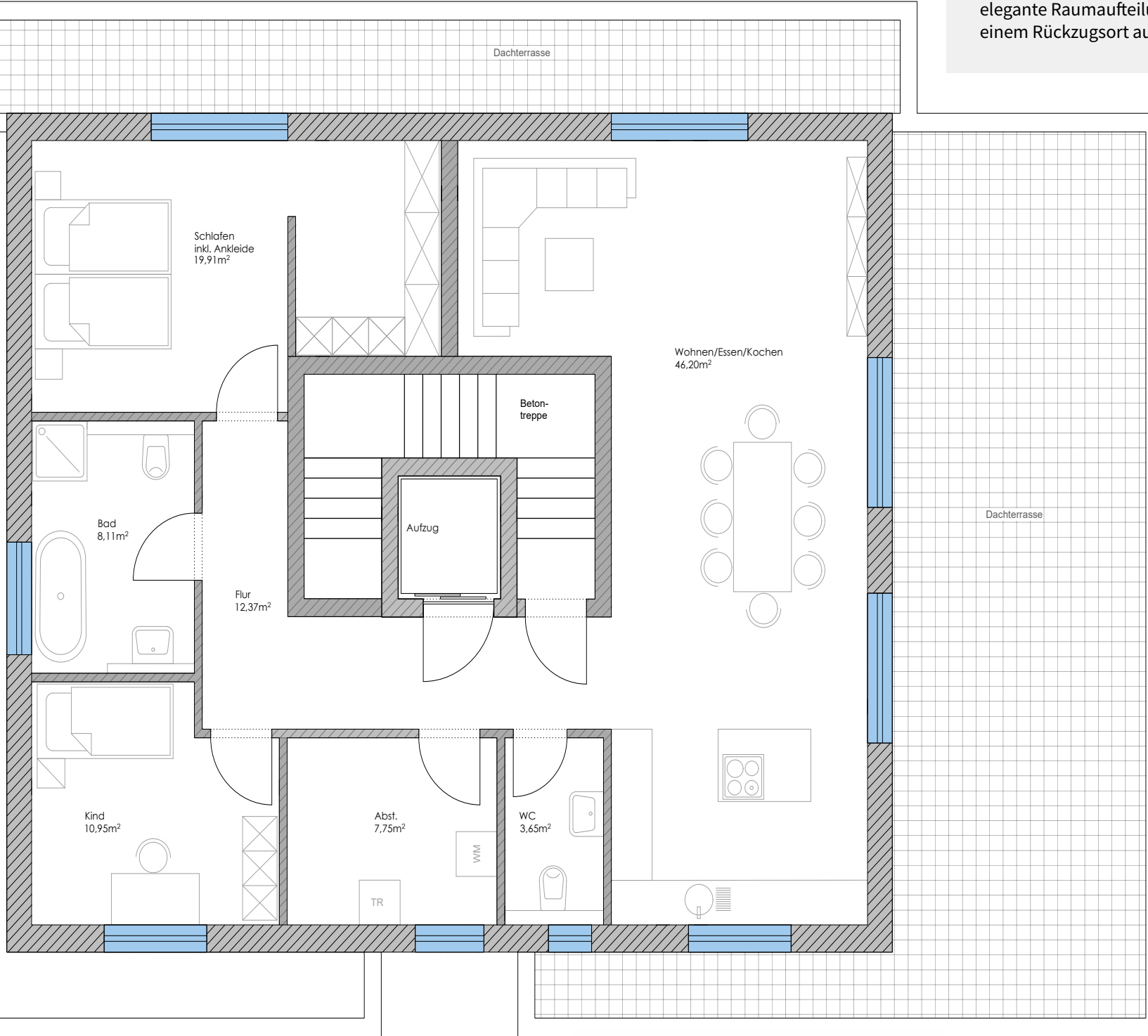
Aufteilung:

3 Wohnräume

1 Abstellraum (HWR)

2 Dachterrassen

Flachdach
extensiv begrünt



- Tageslichtbad & zusätzliches Gäste-WC
- Hochwertige Bausubstanz & energieeffizient nach KfW 55 Standard
- Bezugsfertig inklusive Küche
- Großzügiger Abstellraum mit integrierter Wohnraumlüftung
- Stellplatz im Kaufpreis enthalten

Wohnen / Essen / Kochen: 46,20 m²
Schlafen inkl. Ankleide: 19,95 m²
Kinderzimmer: 10,95 m²
WC: 3,65 m²

Badezimmer: 8,11 m²
Abstellraum: 7,75 m²
Flur: 12,10 m²
Dachterrasse: 65,70 m²

Kaufpreis:
495.000,- €
(inkl. Stellplatz)



Jetzt Besichtigungstermin vereinbaren!
0 63 32 / 47 89 305
info@asl-wohnungsbau.de
www.asl-wohnungsbau.de