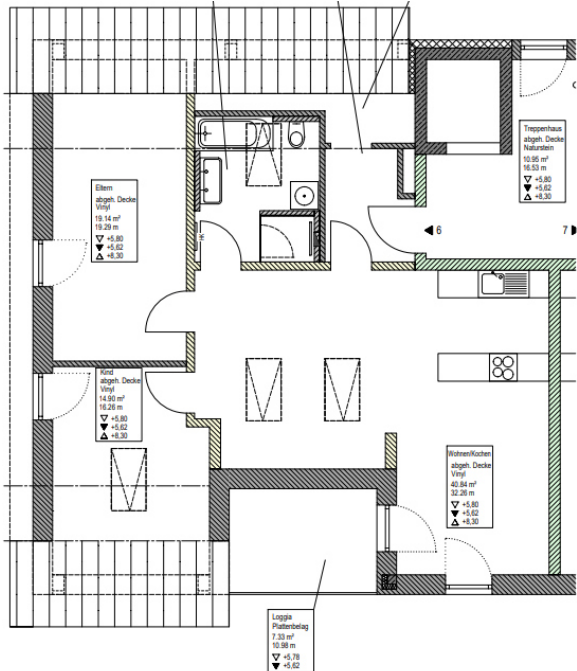
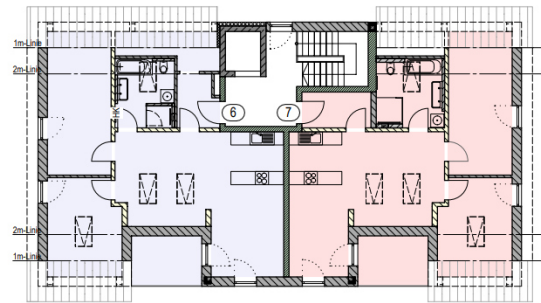


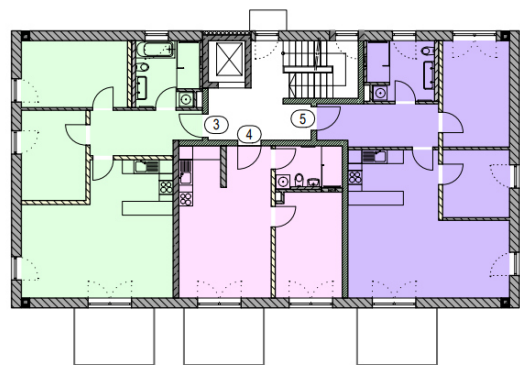
# DACHGESCHOSS WOHNUNG 6



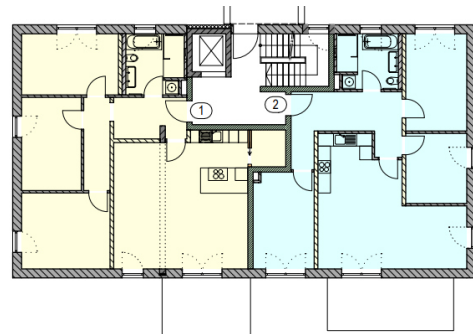
Grundriss



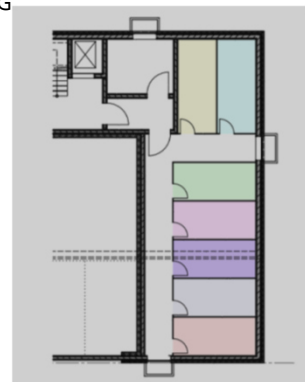
DG



1. OG



EG



KG

Objektart	Mehrfamilienhaus
Adresse	85405 Nandlstadt
Baujahr	2025
Zimmerzahl	3
Wohnfläche (ca.)	78 m <sup>2</sup>
Anzahl Stellplätze	2
Stellplatzart	Stellplatz
Energieträger	Wärmepumpe
Heizung	Fußbodenheizung
Küche	Einbauküche
Loggia (ca.)	7,33 m <sup>2</sup>
Ausrichtung	Süd
Kellerabteil	Ja
Zustand	Neubau
Ausstattung	stark gehoben