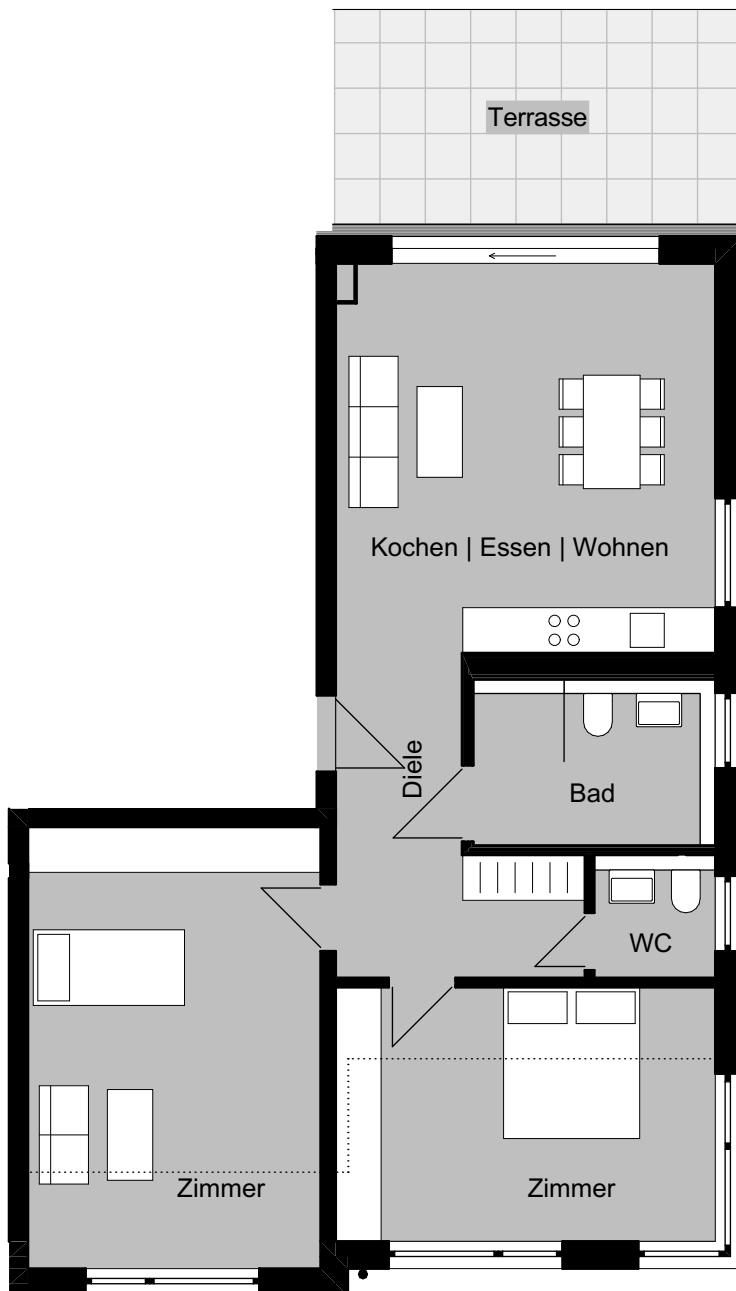


Wohnung 5 – OG 2

3 - Zimmer-Wohnung . ca. 92 m²



Wohnfläche

berechnet nach WoFIV

Anrechnung von Terrassen zu 50%

Kochen Essen Wohnen	25,56
Zimmer	16,75
Zimmer	22,41
Bad	6,41
WC	2,26
Diele	9,77
Terrasse	8,61

91,77 m²

Raumhöhe: ca. 2,45 m

Grundlage für die Flächenermittlung sind die voraussichtlichen Abmessungen der Fertig-Oberflächen. Geringfügige Abweichungen bei den endgültigen Raumflächen sind daher möglich.

