



## Verschmelzung

### Bisheriger Nachweis

#### **Flurstück 136/24 Gemarkung Neukirchen a.Inn**

Lage: Antesberger Berg 1, 3

Fläche: 2013 m<sup>2</sup>

#### **Flurstück 138/19 Gemarkung Neukirchen a.Inn**

Lage: Antesberger Berg 1, 3

Fläche: 187 m<sup>2</sup>

### Neuer Nachweis

#### **Flurstück 136/24 Gemarkung Neukirchen a.Inn**

Lage: Antesberger Berg 1, 3

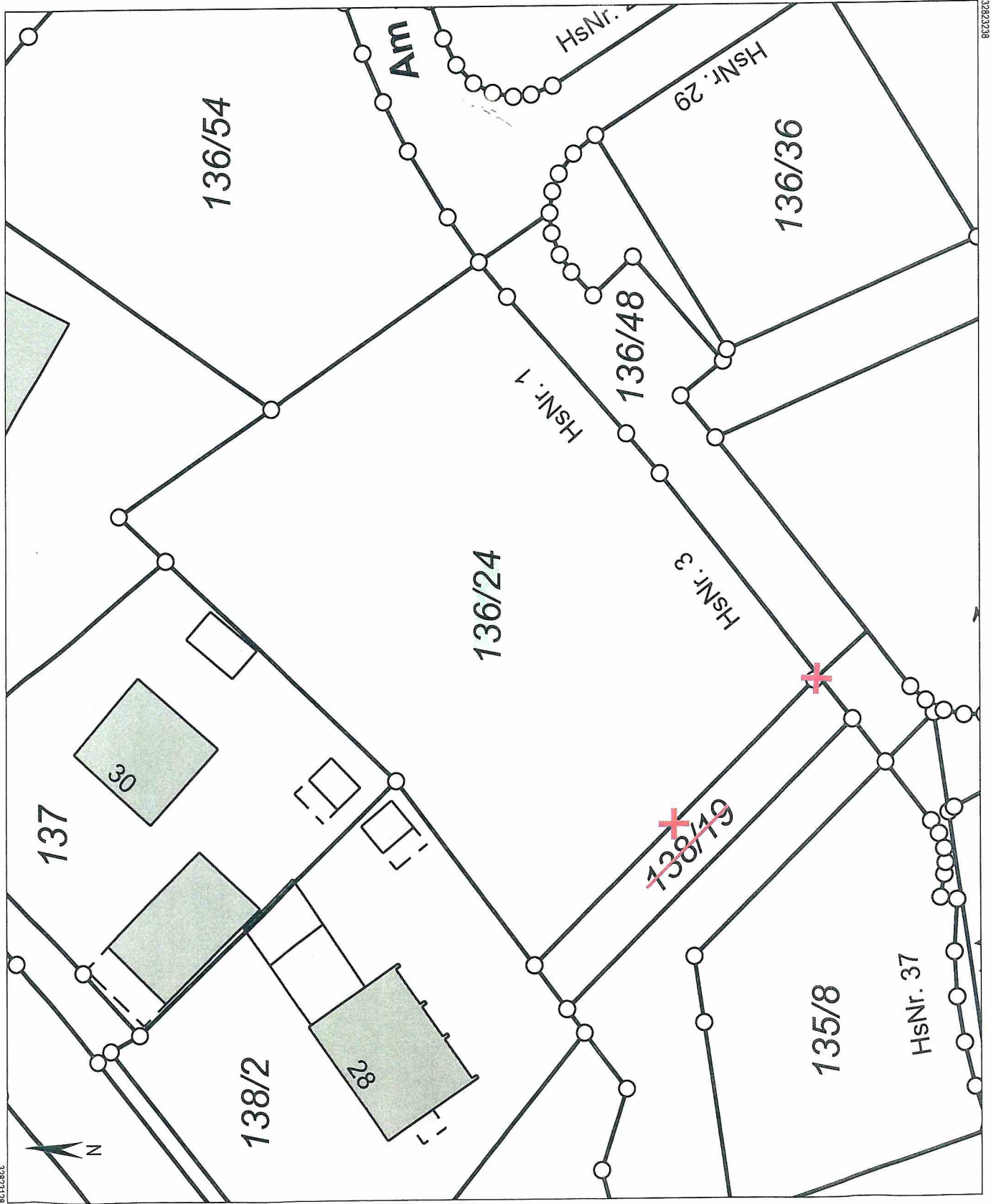
Fläche: 2200 m<sup>2</sup> ✓

Wirtschaftsart: Gebäude- und Freifläche

#### **Flurstück 138/19 Gemarkung Neukirchen a.Inn**

fällt weg

## Darstellung in der Flurkarte



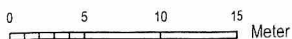
5383676

3282328

3282328

5383766

Maßstab 1:500



13/6/24

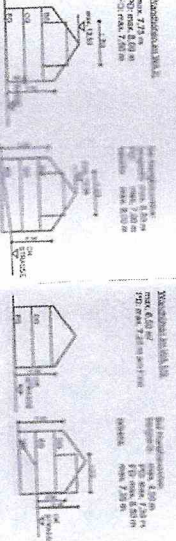


Geldbeschnitt A4 (ohne Maßstab)

WA 1	II	0,3	0,6
0	0,35	0,7	0,8

WA 2	II	0,4	0,6
0	0,35	0,7	0,8

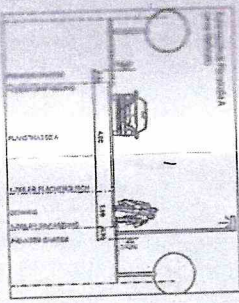
SCHUTTSCHÜTTEN (ohne Maßstab)



Hopfer & Steinhilber  
Ranger-Asphort  
[Signature]

V. PUBLISCHE HINWEISE

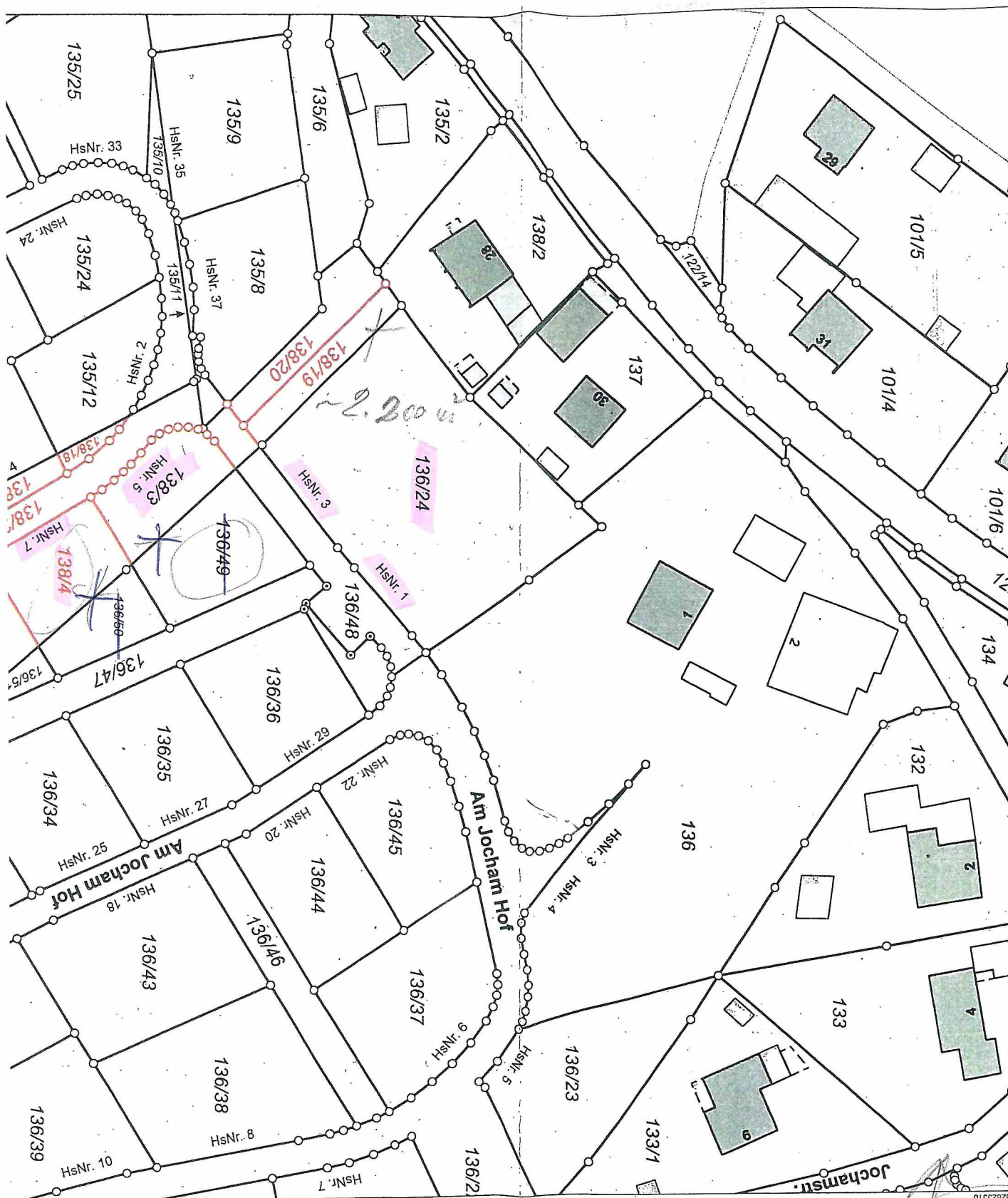
- Landmassen (unvollständig) (Grenzverlauf)
- Maßstab 1:1000
- Einzelbauflächen (Zonen) (Zonen)
- ... (other symbols and descriptions)



Vollortsgemeinde

# Fortführungsnachweis 1430 05

Gemarkung Neukirchen a. Inn



D. Juppe-Jocham  
Uzzer Sophie

Jope  
Seite 8 von 8  
Friedrich

# Fortführungsnachweis 1430 05

Gemarkung Neukirchen a.Inn

