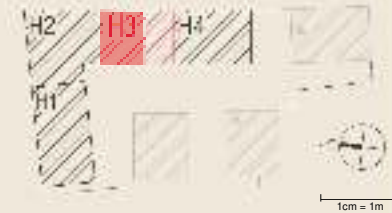
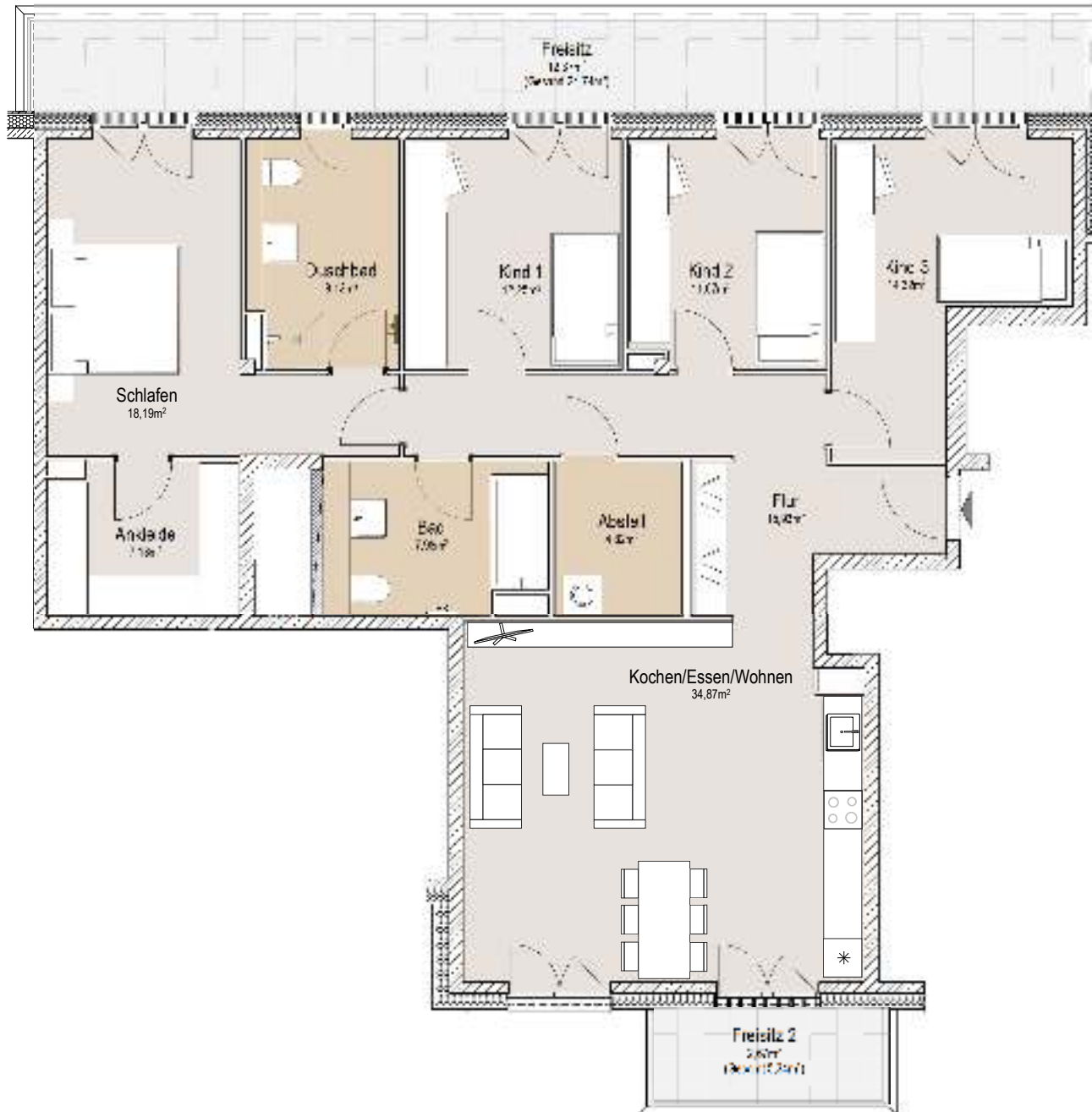


Wohnen am Papierbach in Landsberg

5 - Zimmer Wohnung
Haus 3 - WE 42 - 3. Obergeschoss Rechts

Obg.-Hamberger-Platz 5



Raum	Grundfläche	Wohnfläche
Abstell	4,82	4,82
Duschbad	8,13	8,13
Bad	7,98	7,98
Flur	15,93	15,93
Kind 1	12,25	12,25
Kind 2	11,07	11,07
Kind 3	14,32	14,32
Kochen/Eszen/Wohnen	34,87	34,87
Schlafen	18,19	18,19
Ankleide	7,18	7,18
Freisitz	24,74	12,37
Freisitz 2	5,34	2,67
		149,78

- Fußbodenheizung
- [HK/VE/MV] = Heizkreis-, Elektro- u. Medienverteiler
- HK = Handtuchheizkörper
- [B] = Barrierefrei nach DIN 18040-2
- [---] = Montagewand doppelt Beplankt

1 Wir weisen darauf hin, dass die gezeichneten Möblierungen lediglich Einrichtungsvorschläge darstellen.

2 Pläne nicht zur Maßentnahme geeignet. Alle Flächen sind ca. Flächen.