

OKAL

Ausgezeichnete Häuser

# COOL

## Summer 25

01.06. – 31.08.2025

**Summer Feeling – Hausbau mit  
individuellen Preisvorteilen sichern!**

# UNSERE AKTIONSHÄUSER IM ÜBERBLICK

## Summer Feeling bei OKAL mit vier exklusiven Aktionshäusern.

Im Rahmen unserer Aktion „Cool Summer 25“ bieten wir Ihnen vier Aktionshäuser zu einem unschlagbaren Aktionspreis.\*

Wir möchten Ihnen nicht nur ein Haus, sondern ein Zuhause schaffen, in dem Sie sich rundum wohlfühlen. Um dieses Ziel zu erreichen haben wir vier exklusive Häuser für Sie ausgewählt, die nicht nur dank des unschlagbaren Aktionspreises attraktiv sind, sondern sich auch durch ihre herausragende Qualität und ihr zeitloses Design auszeichnen.

Freuen Sie sich außerdem auf 20 % Rabatt beim Kauf der Bodenplatte über OKAL.\*\*



Cool Summer 25 · 1  
**Bungalow · 72,36 m<sup>2</sup>**



Cool Summer 25 · 2  
**Designhaus · 106,77 m<sup>2</sup>**



Cool Summer 25 · 3  
**Designhaus · 182,71 m<sup>2</sup>**



Cool Summer 25 · 4  
**Stadtvilla · 186,54 m<sup>2</sup>**

„Jedes Gebäude ist wie ein Mensch.  
Einzigartig und nicht kopierbar.“

Louis Sullivan

\* Nicht mit anderen Aktionen kombinierbar.

\*\* Bei Erwerb der Bodenplatte über OKAL Haus bis zum Zeitpunkt des Architektengesprächs. Es handelt sich um einen Nachlass für die Standardgröße der Bodenplatte, der nicht für Vergrößerungen, Zusatzleistungen und Nachkäufe gültig ist.



# Cool Summer 25 · 1



Zusätzlich **20 %**  
Rabatt auf die Bodenplatte  
Ihres Hauses\*\*\*



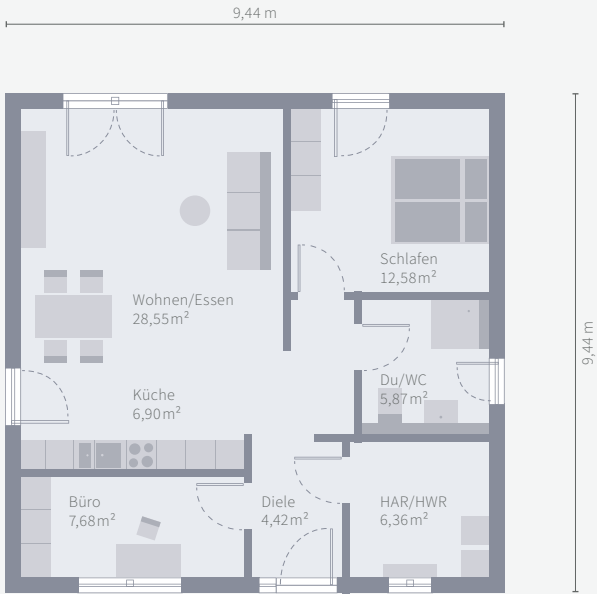
\*\*\*der Erwerb der Bodenplatte über OKAL Haus bis zum Zeitpunkt des Architektengesprächs. Es handelt sich um einen Nachlass für die Sanierung der Bodenplatte, der nicht für Vergütungen, Zusatzleistungen und Nacharbeiten gilt.

**Aktionspreis\*** gültig bis 31.08.2025

einzugsfertig 256.190 € **jetzt ab 234.900 €**

malervorbereitet 242.540 € **jetzt ab 219.900 €**

technikfertig 228.090 € **jetzt ab 199.900 €**



Erdgeschoss

## Kompaktes Wohnen mit Stil & Funktionalität.

Dieser Bungalow bietet eine ideale Lösung für komfortables Wohnen auf kleinem Raum. Mit einer Fläche von rund 72 m<sup>2</sup> kombiniert er Funktionalität und Stil. Im offenen Wohn-Ess-Koch-Bereich fließen Küche, Essbereich und Wohnzimmer ineinander und schaffen eine einladende Atmosphäre. Das Schlafzimmer dient als gemütlicher Rückzugsort mit ausreichend Platz für ein Bett und Stauraum. Im Badezimmer sorgt eine moderne Dusche für Komfort. Ein zusätzlicher Raum kann flexibel als Büro oder Kinderzimmer genutzt werden, ideal für Paare oder Einzelpersonen. Der Hauswirtschaftsraum bietet praktischen Stauraum für Haushaltsgeräte. Insgesamt ermöglicht der Bungalow ein stilvolles Leben auf kompaktem Raum.

### Cool Summer 25 · 1

NGF** Erdgeschoss	72,36 m <sup>2</sup>
NGF** gesamt	72,36 m <sup>2</sup>

Dach	22° Zeltdach
Kniestock	4 cm

#### Haus inklusive

- ✓ Architektenleistung
- ✓ Zertifizierte Nachhaltigkeit (nur bei Ausbaustufe einzugsfertig)
- ✓ Elektrische Aluminiumrollläden
- ✓ Egalisationsanstrich der Fassade mit bioziden Wirkstoffen
- ✓ Frischluftwärmetechnik von PROXON
- ✓ Bauendreinigung vor Hausübergabe (nur bei Ausbaustufe einzugsfertig)

\*\*nach DIN 277



\*Aktionspreis ab Oberkante Kellertreppe/Bodenplatte. Raumhöhe 2,50 m.



# Cool Summer 25 · 2



Aktionspreis\* gültig bis 31.08.2025

einzugsfertig 306.970 € jetzt ab **284.900 €**

malervorbereitet 286.220 € jetzt ab **259.900 €**

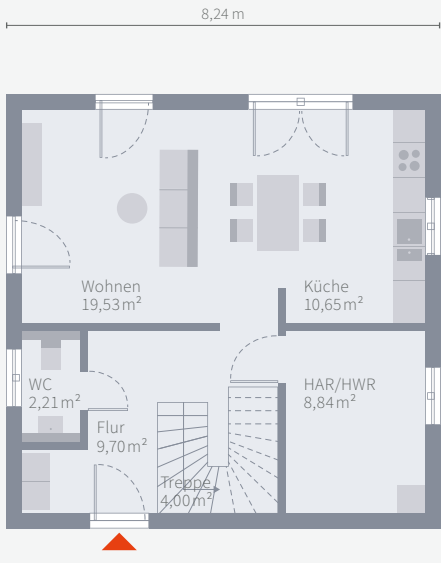
technikfertig 262.820 € jetzt ab **239.900 €**



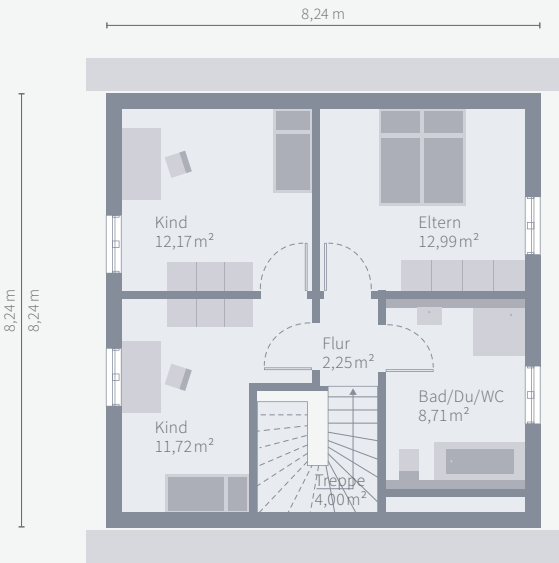
Zusätzlich **20 %**  
Rabatt auf die Bodenplatte  
Ihres Hauses\*\*\*



\*\*\*Bei Erwerb der Bodenplatte über OKAL-Haus bis zum Zeitpunkt des Architekturgesprächs. Es handelt sich um einen Nachlass für die Standardgröße der Bodenplatte, der nicht für Vergrößerungen, Zusatzaufbauten und Nachkäufe gültig ist.



Erdgeschoss



Dachgeschoss

## Klein, aber oho.

Schlichte Eleganz gepaart mit einem durchdachten Raumkonzept – das zeichnet dieses Einfamilienhaus aus. Die geradlinige Architektur wird noch unterstrichen durch die zweifarbige Fassadengestaltung, die dem Haus eine besondere Note verleiht und sie optisch noch einmal zusätzlich aufwertet. Geradlinig geht es auch im Inneren weiter. Herzstück im Erdgeschoss ist der große und lichtdurchflutete Wohn-Ess-Koch-Bereich mit direktem Zugang zum Garten. Dieser ist räumlich getrennt von Hauswirtschaftsraum und Gäste-WC. Von der geräumigen Diele, in der ausreichend Platz für eine Garderobe ist, führt eine Treppe ins Dachgeschoss. Hier wird der Wohnraum perfekt ausgenutzt. Zwei Kinderzimmer, ein Schlafzimmer für die Eltern sowie ein geräumiges Bad mit Wanne, Dusche und WC bieten hier einen idealen Rückzugsort. Auf einer Wohnfläche von rund 107 m² ist hier ein gemütlicher und komfortabler Wohlfühlort für die ganze Familie entstanden.



### Cool Summer 25 · 2

NGF** Erdgeschoss	54,93 m²
NGF** Dachgeschoss	51,84 m²
NGF** gesamt	106,77 m²

Dach	38° Satteldach
Kniestock	120 cm

#### Haus inklusive

- ✓ Architektenleistung
- ✓ Zertifizierte Nachhaltigkeit (nur bei Ausbaustufe einzugsfertig)
- ✓ Elektrische Aluminiumrollläden
- ✓ Egalisationsanstrich der Fassade mit bioziden Wirkstoffen
- ✓ Frischluftwärmetechnik von PROXON
- ✓ Bauendreinigung vor Hausübergabe (nur bei Ausbaustufe einzugsfertig)

\*\*nach DIN 277



\*Aktionspreis ab Oberkante Kellertreppe/Bodenplatte. Raumhöhe 2,50 m.



# Cool Summer 25 · 3



**Aktionspreis\*** gültig bis 31.08.2025

einzugsfertig 473.690 € **jetzt ab 449.900 €**

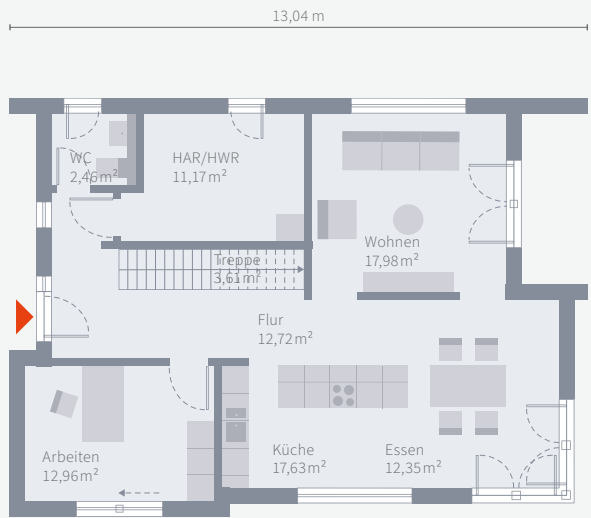
malervorbereitet 442.080 € **jetzt ab 419.900 €**

technikfertig 402.840 € **jetzt ab 379.900 €**

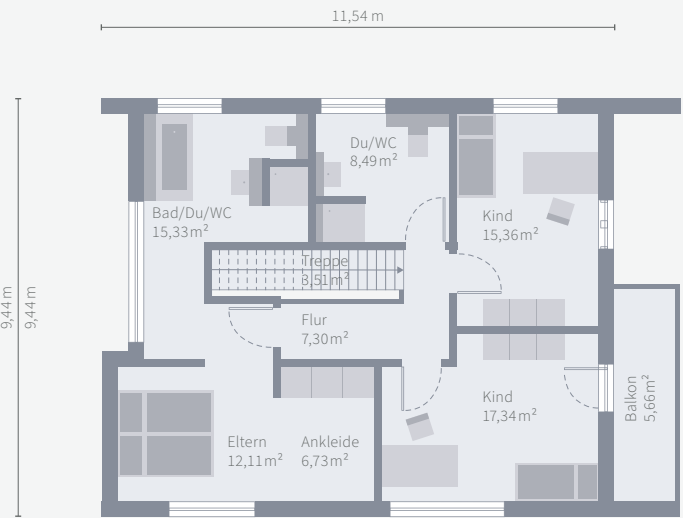
**Zusätzlich 20 %  
Rabatt auf die Bodenplatte  
Ihres Hauses\*\*\***



\*\*\*Bei Erhalt der Bodenplatte über OKAL: Haus bis zum Zeitpunkt des Architektengesprächs. Es handelt sich um einen Nachlass für die Standardgröße der Bodenplatte, der nicht für Vergrößerungen, Zusatzleistungen und Nachkäufe gültig ist.



Erdgeschoss



Dachgeschoss



Ausführung mit Flachdach  
Aufpreis 70.000 €



Ausführung mit Walmdach  
Aufpreis 25.000 €



Ausführung mit Pultdach  
Aufpreis 20.000 €

## Wohlfühlhaus mit Aussicht.

Klassisch und stilvoll präsentiert sich dieses 2-geschossige Einfamilienhaus. Unter dem Satteldach vereinen sich moderne Architektur und höchster Wohnkomfort. Im Entrée trennt die offene Treppe WC und Hauswirtschaftsraum räumlich vom restlichen Wohnbereich ab. Auch das Büro findet hier seinen Platz. Der offene und helle Koch- und Wohnbereich wird durch ein freistehendes Wandelement gekonnt unterbrochen. Vom Wohn- und Esszimmer geht es zur großflächigen Eckterrasse. Im Obergeschoss ist die Elternsuite mit Bad und Ankleide dank kluger Raumaufteilung geschickt von den Kinderzimmern mit eigenem Dusch-WC abgegrenzt. Der Dachvorsprung an der Giebelseite setzt nicht nur gestalterische Akzente, sondern sorgt auch für einen geschützten Aufenthalt im Freien.



### Cool Summer 25 · 3

NGF** Erdgeschoss	90,88 m²
NGF** Dachgeschoss	91,83 m²
NGF** gesamt	182,71 m²

Dach	35° Satteldach
Kniestock	160 cm

#### Haus inklusive

- ✓ Architektenleistung
- ✓ Eingesteckte Glasgeländer
- ✓ Hebe-Schiebe-Anlage im Büro
- ✓ Zertifizierte Nachhaltigkeit (nur bei Ausbaustufe einzugsfertig)
- ✓ Elektrische Aluminiumrollläden
- ✓ Egalisationsanstrich der Fassade mit bioziden Wirkstoffen
- ✓ Frischluftwärmetechnik von PROXON
- ✓ Bauendreinigung vor Hausübergabe (nur bei Ausbaustufe einzugsfertig)

\*\*nach DIN 277



\*Aktionspreis ab Oberkante Kellertreppe/Bodenplatte. Raumhöhe 2,50 m.

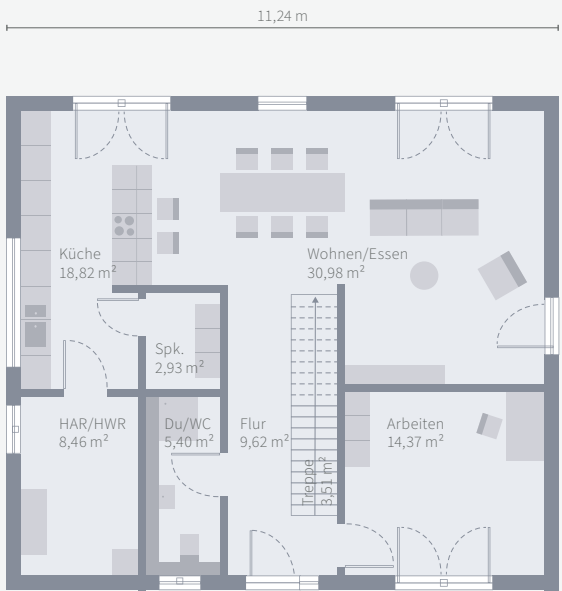




Zusätzlich 20 %  
Rabatt auf die Bodenplatte  
Ihres Hauses\*\*\*



\*\*\* Bei Erwerb der Bodenplatte über OKAL Haus bis zum Zeitpunkt des Architektenpreises. Es handelt sich um einen Nachlass für die Sanierungsarbeiten, Zuschläge und Zuschläge, die nicht für Vergrößerungen, Zuschläge und Zuschläge gültig ist.



Erdgeschoss



Obergeschoss

## Elegantes Raumwunder für die ganze Familie.

Groß, zeitlos-elegant und bis ins kleinste Detail durchdacht. Auf einer Fläche von mehr als 180 m<sup>2</sup>, verteilt auf zwei Ebenen, ist ausreichend Platz zum Leben, Arbeiten und Relaxen. Zentraler Ort der Begegnung für Familie und Freunde ist der rund 50 m<sup>2</sup> große Wohn-Ess-Koch-Bereich. Große Fensterfronten ermöglichen einen direkten Zugang zum Garten und sorgen für maximalen Lichteinfall. Besonders praktisch: Direkt an die Küche schließen sich eine Speisekammer sowie der große Hauswirtschaftsraum an. Außerdem im Erdgeschoss: komfortables Arbeitszimmer und Gäste-WC. Über den offenen Dielenbereich geht es ins Obergeschoss und damit in den Rückzugsort für die Familienmitglieder. Die Eltern verfügen hier über eine Wohlfühl-oase mit großem Schlafbereich, separatem Ankleidezimmer und sich unmittelbar anschließendem Badezimmer mit Wanne, Dusche und WC. Gegenüber: das Reich der Kinder. Die beiden geräumigen Zimmer werden durch ein eigenes Bad voneinander getrennt. Abgerundet wird das Raumangebot durch einen praktischen Abstellraum.



### Cool Summer 25 · 4

NGF** Erdgeschoss	94,09 m <sup>2</sup>
NGF** Obergeschoss	92,45 m <sup>2</sup>
NGF** gesamt	186,54 m <sup>2</sup>

Dach	22° Walmdach
Kniestock	4 cm

### Haus inklusive

- ✓ Architektenleistung
- ✓ Zertifizierte Nachhaltigkeit (nur bei Ausbaustufe einzugsfertig)
- ✓ Elektrische Aluminiumrollläden
- ✓ Egalisationsanstrich der Fassade mit bioziden Wirkstoffen
- ✓ Frischluftwärmetechnik von PROXON
- ✓ Bauendreinigung vor Hausübergabe (nur bei Ausbaustufe einzugsfertig)

\*\*nach DIN 277



\*Aktionspreis ab Oberkante Kellertreppe/Bodenplatte. Raumhöhe 2,50 m.





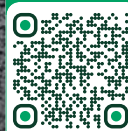
# OKAL

Ausgezeichnete Häuser

OKAL Haus GmbH · Argenthaler Str. 7 · 55469 Simmern  
Telefon 0800 65254287 · [info@okal.de](mailto:info@okal.de)

[www.okal.de](http://www.okal.de)

Druckerzeugnis



[natureOffice.com/DE-316-NZAD/HT](http://natureOffice.com/DE-316-NZAD/HT)