

KENNZEICHEN:

10.12228.1.16

EXPOSÉ

WOHNUNGSVERMIETUNG



SCHÖNE FAMILIENWOHNUNG MIT BALKON

| | | | | | |
|------------|----------------|----------------|-----------------------|-----------------|----------|
| STRASSE: | Brückenstr. 24 | WOHNFLÄCHE: | ca. 74 m ² | GESAMTMIETE: | 624,00 € |
| LAGE: | 3. OG rechts | WOHNRÄUME: | 3 | NETTOKALTMIETE: | 415,00 € |
| STADTTEIL: | Zentrum | VERFÜGBARKEIT: | 01.11.2024 | NEBENKOSTEN: | 209,00 € |

AUSSTATTUNG

- Aufzug
- Balkon, Loggia
- Bad mit Wanne und Fenster
- PVC
- Keller
- Etagenwohnung
- Glasfaseranschluss
- Waschmaschinenanschluss
- Herdanschluss: Elektro
- Warmwasseraufbereitung: Heizungsanlage
- Fahrradraum

WOHNLAGE

Im Herzen der Stadt eröffnen sich zahlreiche Möglichkeiten zum Bummeln, Shoppen und Flanieren. Nahe Grünanlagen bieten viel Raum zur Entspannung. Der citynahe Schloßteich und der KÜchwald bieten Platz, um die Seele baumeln zu lassen oder für sportliche Aktivitäten.

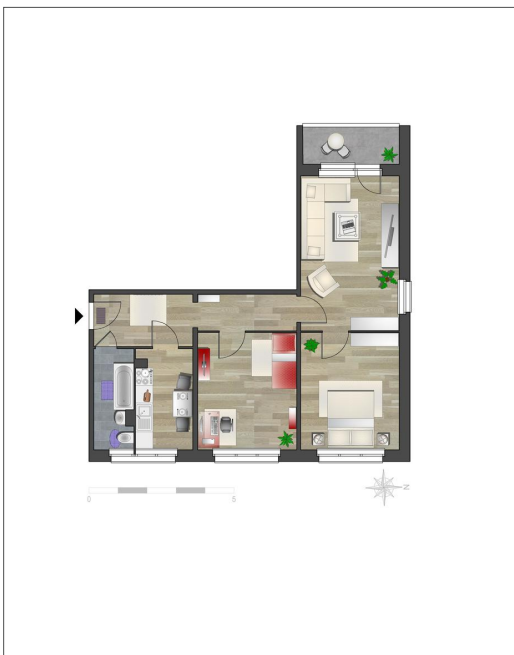
FLÄCHEN*

| | |
|-------------|-----------------------|
| Küche: | ca. 7 m ² |
| Bad: | ca. 5 m ² |
| Flur: | ca. 15 m ² |
| Raum 1: | ca. 19 m ² |
| Raum 2: | ca. 14 m ² |
| Raum 3: | ca. 14 m ² |
| Heizfläche: | ca. 73 m ² |

* wesentliche Flächenangaben

ANGABEN ZUM ENERGIEAUSWEIS

| | |
|--------------------|-------------------------------|
| Art des Ausweises: | Verbrauchsausweis |
| Kennwert: | 89,00 kWh/(m ² *a) |
| Energieträger: | Fernwärme |
| Baujahr lt. EnA: | 1965 |
| Effizienzklasse: | C |



Wohnzimmer Vergleichswohnung



Schlafzimmer Vergleichswohnung



Bad Vergleichswohnung



Hausansicht

IHR ANSPRECHPARTNER

wohnen in chemnitz gmbh

WOHNCENTER STEINHAUS

Clausstr. 10/12 | 09126 Chemnitz
Mo – Fr: 10 – 18 Uhr

WOHNSHOP INNENSTADT

Webergasse 1 | 09111 Chemnitz
Di & Do: 10 – 12 Uhr & 14 – 18 Uhr

WWW.GGG.DE
wohnung@ggg.de
0371 533-1111