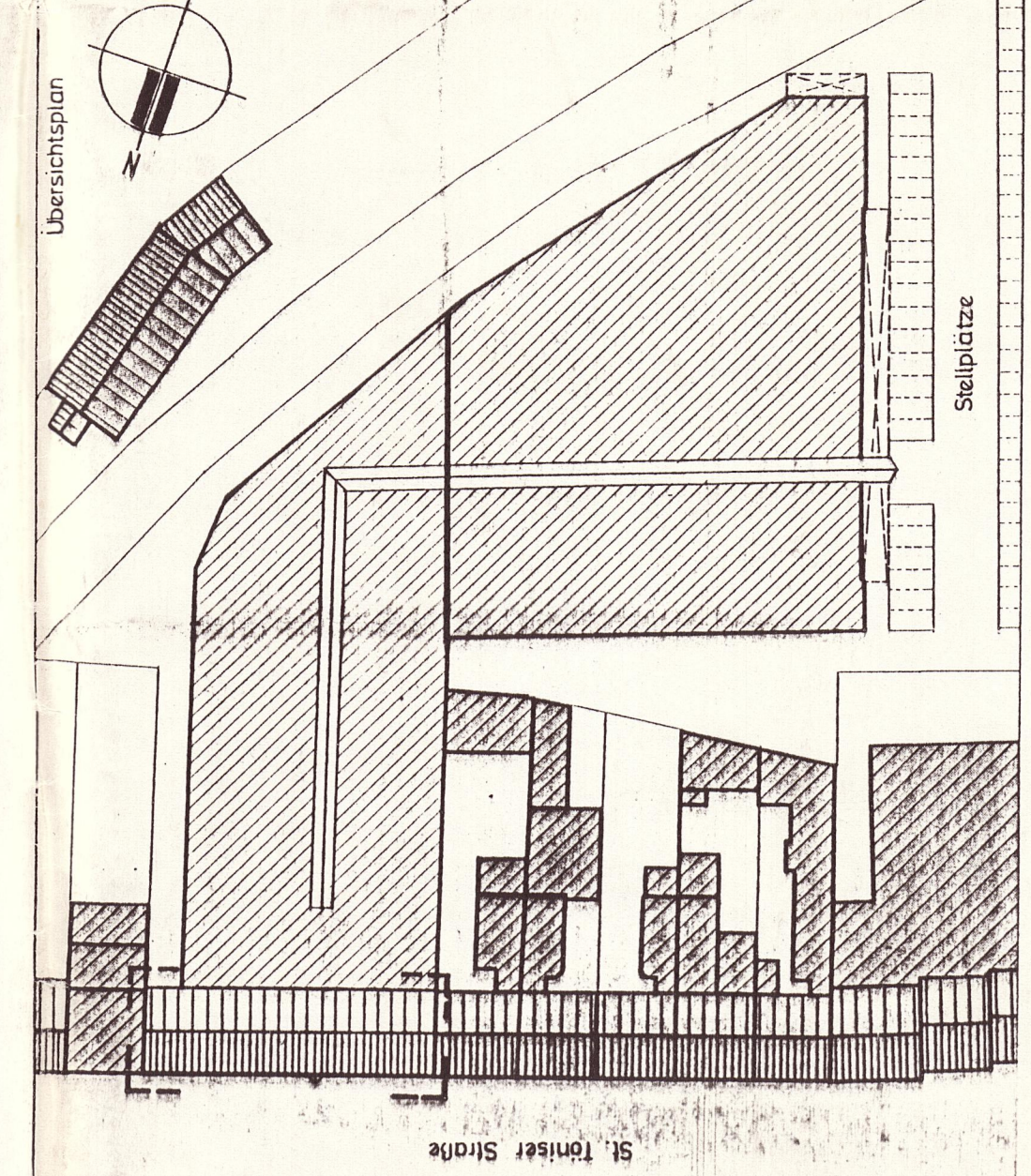


LEGENDE

- DKF OBERKANTE FERTIGFLUSSBOHLEN
 - DKF OBERKANTE ROHREINDECKE
 - DKF UNTERKANTE FERTIG
 - DKF UNTERKANTE ROH
 - BRF BRUSTUNGSHÖHE FERTIG
 - BRF BRUSTUNGSHÖHE ROH
 - NA NOTAUSGANG
 - RAÜ RAUCHABZUGSÖFFNUNG
 - ROT RAUCHDICHTUNG FÜR
 - LEH LICHTERAMPHÖHE
 - ÜZ ÜBERZUG
 - UZ UNTERZUG
- TÜRÖFFNUNGEN BEZIEHEN SICH AUF RÜHREINBAU DKF

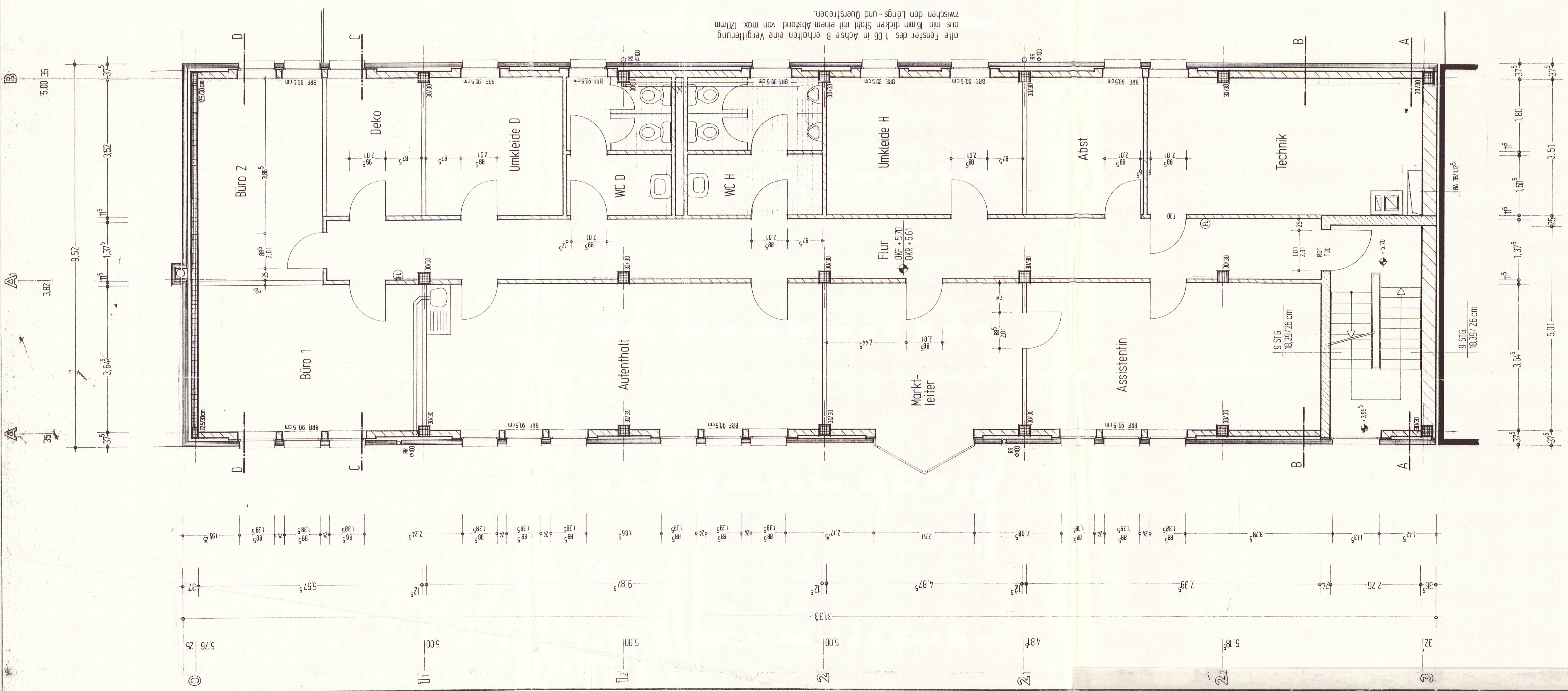
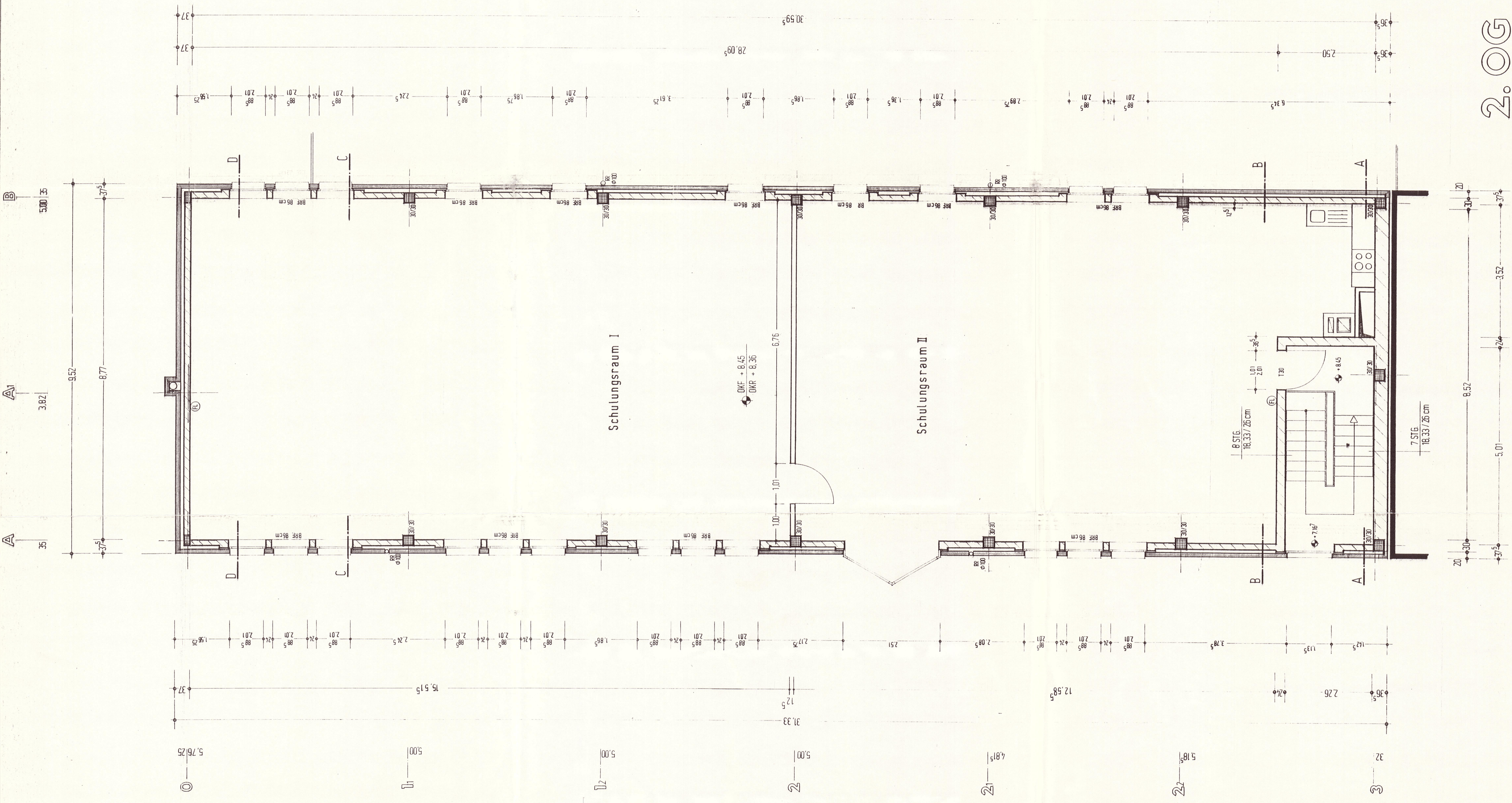
12.5.88	Wied. Austr. 2	2.52	8114
28.03.90	RR Achse A in Wandanschlitze		1 (1)
BALTIM	ANFANGS		INEX 3



Bauherr:
 Errichtung eines Baumarktes
 St. Tanser / Göttersgr. 4, 4100, Krefeld 1

Bauherr:
 AGP-Haus GmbH
 An der Martinschule 4, 4402, Breven 1

Planung		ingenieurbüro ibh joh. hoff	
Architektur und Tragwerksplanung		Helmuth (03651) 0865-87 Hilke (03651) 39344	
Bauteil		Grundriss: 1.06 / 2.06 (mehrgeschossiger Teil)	
Plan	Werkplan	gez.	27/88
Maßstab	1:50	ges.	Auftrag
Größe	1,00 DM	ges.	Blatt
			06/02/2014



Alle Fenster des 1.06 in Achse B erhalten eine Vergitterung aus 5mm dicken Stahl mit einem Abstand von max. 20mm zwischen den Längs- und Querstäben.

2.06

1.06