



# Veranstaltungshalle zu verkaufen mit vielversprechender Option

**OLBERNHOU IM ERZGEBIRGE**

## Löser Ballsaal Olbernhau

Der Ballsaal wurde in der für seine Entstehungszeit 1878 üblichen Bauweise errichtet, die originalen Stuckverzierungen an Wänden und Decke sind noch gut erhalten. Im Bereich der Bühne befindet sich eine Teilunterkellerung für die Technikräume. Der Saal selbst wurde auf Stützen errichtet, die einen 2,20 m hohen Kriechkeller bilden, im Saal befindet sich eine Tanzfläche von 14m x 24m. Beidseitig wurden Galeriebereiche mit einer Tiefe von 3 m niveaugleich zum Saalboden über die gesamte Saallänge angeordnet.

**raimannConcepts**  
 **gastro.beratung**  
\*\*\*\*\*

## DATEN & FAKTEN

- Grundstücksfläche: ca. 1175m<sup>2</sup>
- Gebäudefläche: ca. 750m<sup>2</sup>
- Tanzfläche ca. 336m<sup>2</sup>
- Ballsaal mit Stuckverzierungen
- Parkplätze vorhanden

## KURZÜBERSICHT

- Baujahr: 1878
- Tanzfläche: 14m x 24m
- Hauptenergieträger: Gas
- große Bühne
- Teilunterkellert
- Säulen im Ballsaal
- Galerie umläufig vorhanden

## KONDITIONEN

- **Kaufpreis: 238.000€**
- Courtage 3%+MwSt.
- Verfügbar ab sofort

# Eine vielversprechende Option

Unser Angebot wird noch exquisiter durch die Möglichkeit, das benachbarte Hotelrestaurant 'Stadt Olbernhau' zu erwerben. Diese einzigartige Gelegenheit, beide Objekte gemeinsam zu besitzen, öffnet das Tor zu außergewöhnlichen Synergien, die das Potenzial haben, jedes der beiden Anwesen zu bereichern und zu einem herausragenden finanziellen Erfolg zu führen. Das Hotel-Restaurant "Stadt Olbernhau", das sich momentan in privaten Händen befindet, steht ebenfalls zum Verkauf. Interessierte laden wir ein, unsere Website zu besuchen, um weitere Details und das vollständige Exposé des Objekts zu erhalten.



Die Immobilie befindet sich nur 700 m vom pulsierenden Herzen der malerischen Stadt Olbernhau entfernt, welche auch als 'Stadt der 7 Täler' bekannt ist. Sie bietet somit den perfekten Ausgangspunkt, um das reiche kulturelle Erbe der über 750 Jahre alten Stadt zu erkunden. Olbernhau ist bekannt für seine historische Bedeutung im Bergbau und in der Metallurgie sowie für seine exquisite Spielzeugproduktion. Hier finden Sie eine Vielfalt an einzigartigen Geschäften und Erlebnissen.

Haben wir Ihr Interesse geweckt?

Dann zögern Sie nicht uns zu kontaktieren unter

**[kontakt@raimannconcepts.de](mailto:kontakt@raimannconcepts.de) oder 06126 226 444 0**

# Der Löser Ballsaal in Olberhau



Haben wir Ihr Interesse geweckt?  
Dann zögern Sie nicht uns zu kontaktieren unter  
[kontakt@raimannconcepts.de](mailto:kontakt@raimannconcepts.de) oder 06126 226 444 0

**raimannConcepts**  
gastro.beratung



# Ein Jahr in der Stadt Olbernhau

In der malerischen Stadt Olbernhau gibt es ein ganzjähriges Festprogramm, das jeden Monat mit besonderen Ereignissen und kulturellen Höhepunkten glänzt. Der Reigen der Festlichkeiten beginnt im April mit dem farbenfrohen Ostervolkfest. Am 30. April markiert das traditionelle Hexenfeuer den Übergang in den Frühling. Im Mai findet die Shoppingnacht Olbernhau statt, die einzigartige Einkaufsmöglichkeiten bietet. Im Juni bringt das Olbernhauer Straßenfest Lebensfreude in die Straßen. Die Sommermonate sind voller Dorffeste, die die Herzlichkeit und Tradition der Region widerspiegeln. Ende August wird das Mittelalter mit einem spektakulären Ritterturnier wieder lebendig. Das Natzschungtal fest läutet den Herbst ein. Es wird gefolgt vom Herbstfest und dem Tag des traditionellen Handwerks. Der Dezember in Olbernhau ist eine Zeit der Freude und Besinnlichkeit. Die Stadt wird von der Handwerkerschau, dem stimmungsvollen Weihnachtsmarkt und dem Adventssingen mit dem erzgebirgischen Weihnachtschor gekrönt.

## weitere Informationen



- Verbindung zum Restaurant vorhanden
- Gas-Zentralheizung
- teilweise wurden die Fenster und Türen erneuert

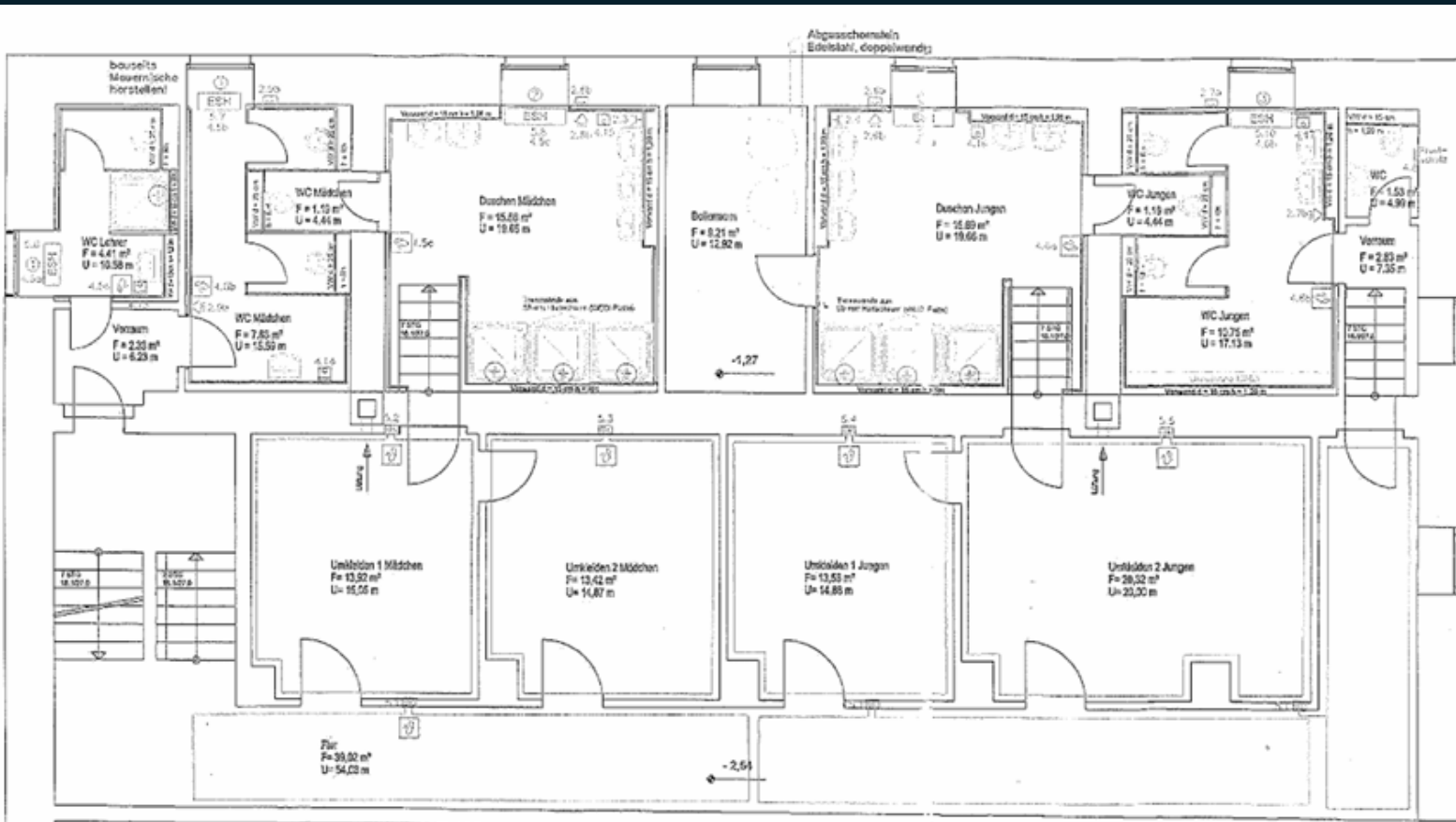
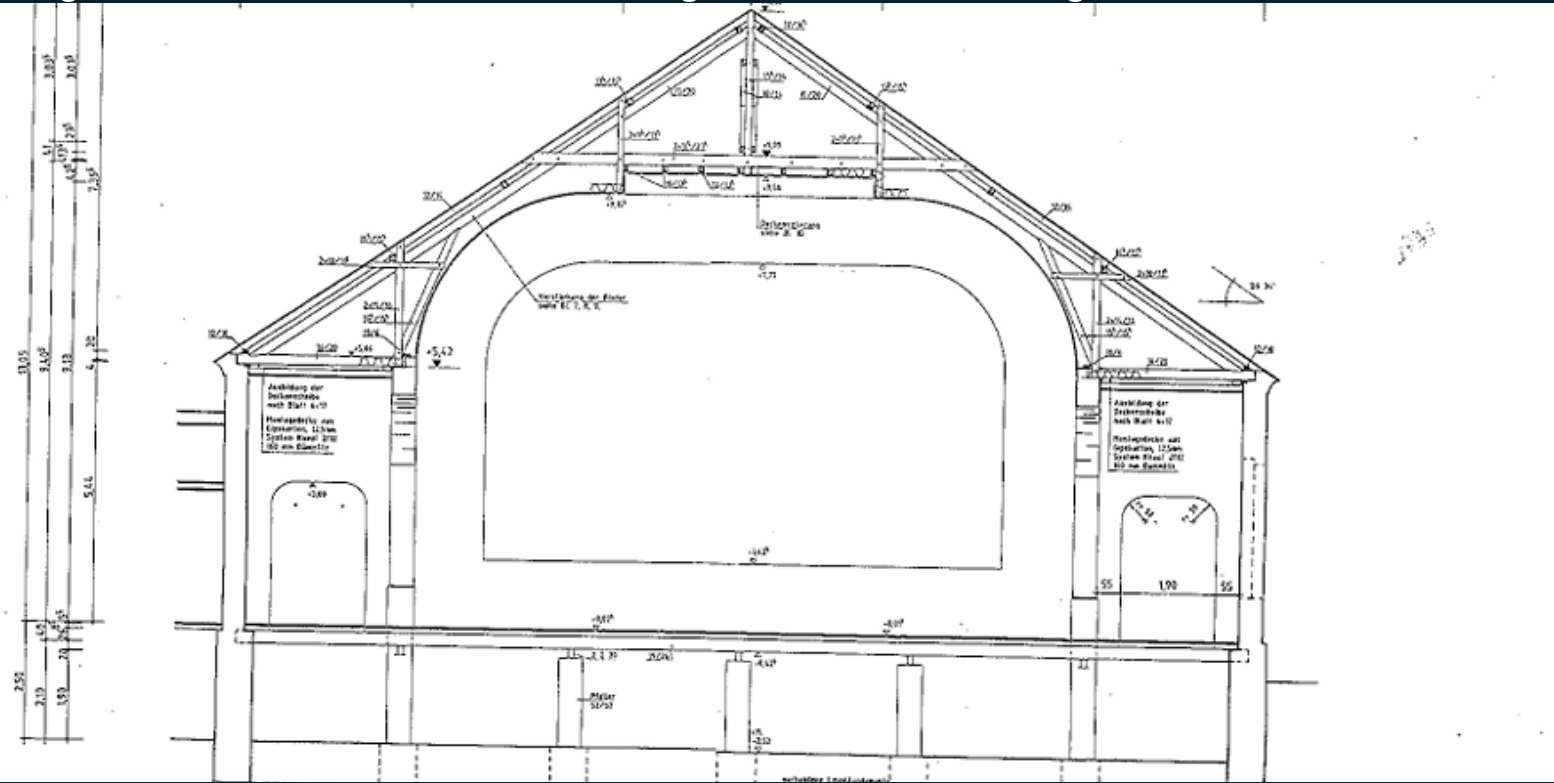
Löser Turnhalle  
Grünthaler Str. 85  
09526 Olbernhau

Haben wir Ihr Interesse geweckt?

Dann zögern Sie nicht uns zu kontaktieren unter

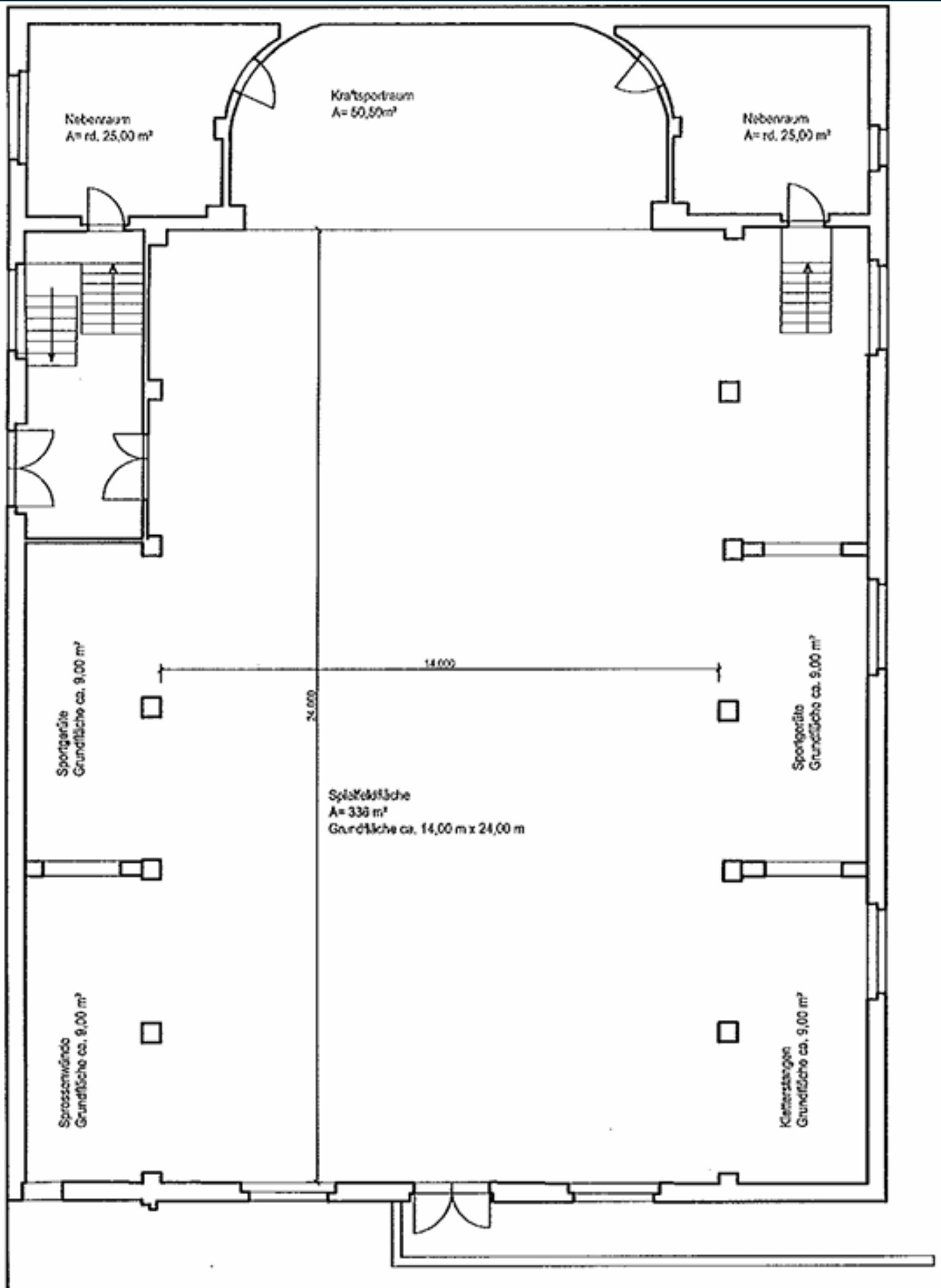
**[kontakt@raimannconcepts.de](mailto:kontakt@raimannconcepts.de) oder 06126 226 444 0**

Der Sanitärbereich wurde in den letzten Jahren komplett umgebaut und modernisiert. Wärmedämmarbeiten an der Unterseite des Hallenbodens und im Dachbereich wurden bereits durchgeführt, ebenso wurde die Dachkonstruktion komplett instand gesetzt, teilweise wurden neue Fenster und Türen eingebaut. Die Gasheizung ist reparaturbedürftig, das Dach ist mit Bitumenschindeln eingedeckt, alle Dachrinnen und Regenfallrohre sind in gutem Zustand.



Haben wir Ihr Interesse geweckt?  
 Dann zögern Sie nicht uns zu kontaktieren unter  
[kontakt@raimannconcepts.de](mailto:kontakt@raimannconcepts.de) oder 06126 226 444 0





Haben wir Ihr Interesse geweckt?  
 Dann zögern Sie nicht uns zu kontaktieren unter  
[kontakt@raimannconcepts.de](mailto:kontakt@raimannconcepts.de) oder 06126 226 444 0

**raimannConcepts**  
 gastro.beratung

Die originalen Stuckverzierungen sind noch erhalten.



Wir möchten Sie darauf hinweisen, dass dieses Exposé ausschließlich zu Informationszwecken dient und keine rechtliche Verbindlichkeit aufweist. Es soll Ihnen als Orientierungshilfe dienen, aber die darin enthaltenen Informationen sind nicht als vertragliche Zusagen zu verstehen. Bitte haben Sie Verständnis dafür. Die verbindlichen Leistungsverpflichtungen von raimannConcepts ergeben sich ausschließlich aus den in einem abgeschlossenen Vertrag festgelegten und vereinbarten Bedingungen.

Haben wir Ihr Interesse geweckt?

Dann zögern Sie nicht uns zu kontaktieren unter

[kontakt@raimannconcepts.de](mailto:kontakt@raimannconcepts.de) oder 06126 226 444 0

**raimannConcepts**  
gastro.beratung