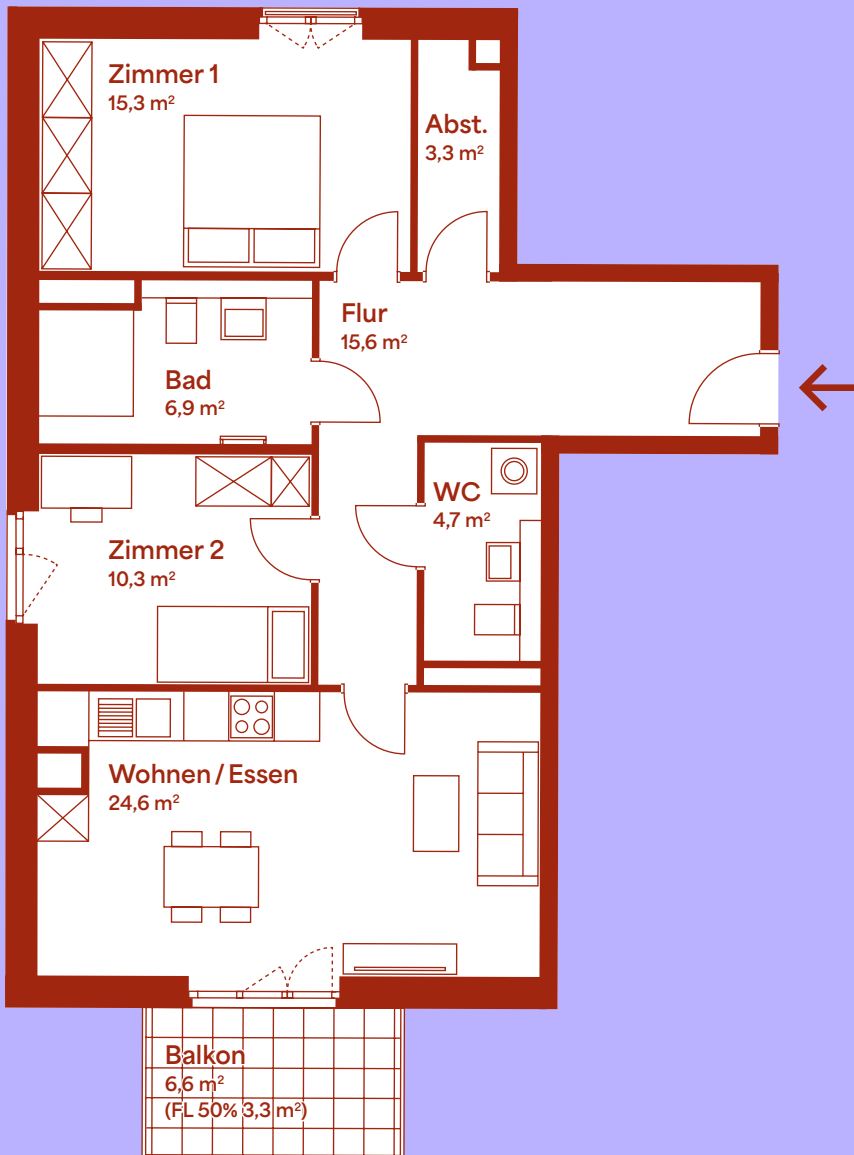


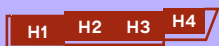
Wohneinheit 70

2. Obergeschoss | Haus 5 | 3 Zimmer

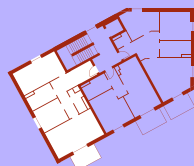
ROTEN
BLEICHER



LAGEPLAN



2. OBERGESCHOSS



ANSICHT WEST



Haus 5

Zimmer 1	15,3 m ²
Zimmer 2	10,3 m ²
Abstellraum	3,3 m ²
WC	4,7 m ²
Flur	15,6 m ²
Bad	6,9 m ²
Wohnen / Essen	24,6 m ²
Balkon (50%)	3,3 m ²

Grundfläche ca. 84,0 m²