

Innenhof

## Wohnung 'IN.48'

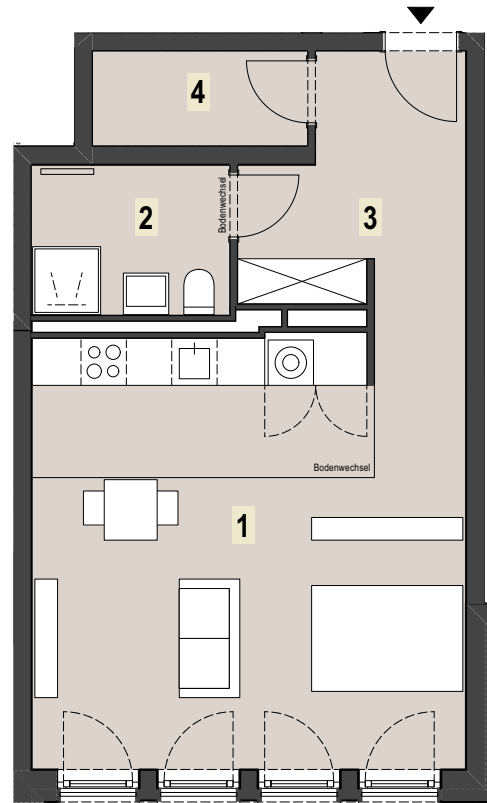
1-Zimmer-Wohnung

Moselstraße 43a | 4. Obergeschoss

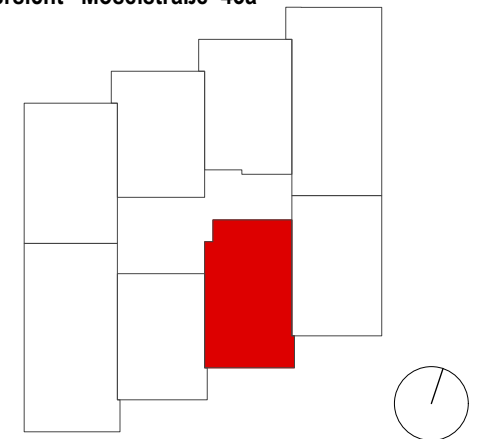
Wohnfläche 50,6 m<sup>2</sup>

### Details

<b>1</b>	Schlafen / Essen / Küche	32,0 m <sup>2</sup>
<b>2</b>	Bad	5,2 m <sup>2</sup>
<b>3</b>	Flur / Garderobe	9,8 m <sup>2</sup>
<b>4</b>	Abstellraum	3,6 m <sup>2</sup>
<b>Gesamt</b>		<b>50,6 m<sup>2</sup></b>



### Übersicht 'Moselstraße 43a'



### Adresse

Moselstraße 43a  
60329 Frankfurt am Main

Ein Projekt von

### Haftungsausschluss

Der vorliegende Plan ist nicht verbindlich. Die Darstellungen sind nur beispielhaft und geben die endgültige Bauausführung nicht wieder. Die Zeichnung erhebt daher keinen Anspruch auf Vollständigkeit und Richtigkeit. Die Grundrisse sind insbesondere nicht zur Maßnahme für die Möblierung geeignet. Änderungen können sich aufgrund von technisch notwendigen Planungsänderungen oder behördlichen Auflagen ergeben. Dargestellte Möblierungen und Einbauten sind beispielhaft und gehören nicht zum Ausstattungsumfang. Für die Ausstattung und die Bauausführung ist allein der Kaufvertrag maßgeblich. Die Wohn- und Gewerbeflächenangaben sind gerundete Werte und können von den Angaben der Teilungserklärung abweichen. Die Wohn- und Nutzflächenberechnung erfolgt in Anlehnung an die Wohnflächenverordnung (WoFIV). Bei Balkonen, Loggien und Terrassen werden jeweils 50% der Grundfläche und die erdgeschossigen nicht überdachten Terrassen zu 25% als Wohnfläche berücksichtigt. Die Einzelraumgrößen der Gewerbeflächen sind anhand der DIN 277 berechnet und stellen lediglich einen Anhaltspunkt da.

Maßstab 1:100

