

*Zuhause ankommen
und wohlfühlen.*

TRAUM

HÄUSER II

DOPPELHÄUSER
HÄUSER MIT EINLIEGERWOHNUNG



WILLKOMMEN BEI GUSSEK HAUS: ZWEIFACH WOHNEN – EINFACH GENIESSEN.

Mit dem Know-how aus über sieben Jahrzehnten vereint GUSSEK HAUS Nachhaltigkeit und erstklassige Qualität zu einzigartigen Fertighäusern. Stets im Fokus: die Besonderheit im Detail. Wir bauen nicht einfach nur Häuser, sondern maßgeschneiderte Lebensräume. Die Fusion Ihrer Visionen mit unserem Fachwissen kreiert ein Zuhause, das harmonisch und bis ins kleinste Detail auf Ihre Bedürfnisse abgestimmt ist.

Und weil exzellenter Service für uns mehr als eine Selbstverständlichkeit ist, stehen wir Ihnen auch nach der Schlüsselübergabe mit Rat und Tat zur Seite.



*Eine Übersicht aller Entwürfe
finden Sie auf der Seite 118.*

HÄUSER
OHNE
WENNIN U
ABER

GUSSEK HAUS

SCHÖNE (H)AUSSICHTEN!

UND

*„Jedes GUSSEK-Haus
ist so individuell wie
seine Bewohner.“*

*Sven Kosel,
Architekt, Geschäftsführer*



EINZIGARTIG LEBEN

Die Persönlichkeit eines Menschen ist gleichsam einzigartig und vielfältig, genau wie sein ideales Zuhause. Über 20.000 realisierte Wohnträume zeugen von der Kreativität, mit der wir die persönlichen Vorstellungen und Wünsche unserer Kunden in einzigartige Wohnlösungen einbringen.



MASSGESCHNEIDERTE FERTIGHÄUSER

Die individuellen Lebensentwürfe, Vorlieben und Nutzungswünsche unserer Kunden bilden die Basis für die Architektur unserer Häuser. Mit unserer über siebenjährigen Erfahrung wissen wir, dass ein Zuhause flexibel auf die Bedürfnisse seiner Bewohner reagieren muss. Deshalb wird jedes GUSSEK-Haus als individuell gestaltetes Architektenhaus konzipiert – ohne starre Rastervorgaben.

IHR ZUHAUSE, IHRE ENTSCHEIDUNG

Möchten Sie einen unserer Hausentwürfe individualisieren, Details bestehender Häuser verändern oder haben Sie eine vollkommen eigene Vision von Ihrem Domizil? Unsere erfahrenen Berater und Architekten prüfen alle Ansätze auf Umsetzbarkeit und entwickeln innovative Lösungen. Egal, woher Ihre Inspiration stammt: Gemeinsam entwickeln wir das ideale Konzept für Ihr Traumhaus und realisieren es.

*Ein Zuhause
zum Wohlfühlen.*



ENTDECKEN SIE DIE MÖGLICHKEITEN

Einfamilienhaus mit Einliegerwohnung oder doch lieber ein modernes Doppelhaus? Bei GUSSEK HAUS geht Individualität weit über das Angebot verschiedener Haustypen hinaus. Unser Credo ist es, Herausforderungen als Möglichkeiten zu sehen und konventionelle Denkweisen zu überwinden, um Ihre Wünsche an Ästhetik und Funktionalität Wirklichkeit werden zu lassen.

Äußern Sie darum gerne auch ungewöhnliche Ideen und Wünsche, denn Ihr Zuhause verdient es, ohne Kompromisse realisiert zu werden.

UNSER TIPP: PLANEN SIE WEITSICHTIG

Fokussieren Sie sich bei der Hausplanung auf die perfekte Raumaufteilung und -funktionalität. Was ist heute relevant und was könnte morgen an Bedeutung gewinnen? Ein Traumhaus ist mehr als ein Lebensraum – es ist eine Investition in die Zukunft, die mit Ihnen wächst und sich Ihren Bedürfnissen anpasst.

**ARCHI-
TEKTUR,
DIE IHRE
SPRACHE
SPRICHT**

INSPIRIERT DURCH 20.000 BAUFAMILIEN

Bei jedem Haus, das wir bauen, nehmen wir uns die Zeit, unseren Kunden zuzuhören, ihre Wünsche zu verstehen und in unsere Planung zu integrieren. Dieses tiefgehende Verständnis für die Bedürfnisse und Vorstellungen zukünftiger Hausbesitzer hat unsere Architekten stets dazu inspiriert, über sich hinauszuwachsen und innovative Lösungen zu entwickeln.



In dieser Broschüre präsentieren wir Ihnen 12 Doppelhausentwürfe und zwei Einfamilienhausentwürfe mit Einliegerwohnung. Jeder Entwurf spiegelt zeitgemäße Architektur und realistische Wohnkonzepte wider.

Unsere Entwürfe sind flexibel gestaltete Grundrissvorschläge, die darauf warten, nach Ihren persönlichen Präferenzen angepasst und kombiniert zu werden. Sie sind das Resultat einer reichen Inspiration, geformt aus den Träumen und spezifischen Bedürfnissen unzähliger Baufamilien. Von behaglichen Wohnräumen für Paare bis hin zu weitläufigen Konzepten, die den Anforderungen sich wandelnder Lebensumstände gerecht werden – hier beginnt die Verwirklichung Ihres Traumhauses.

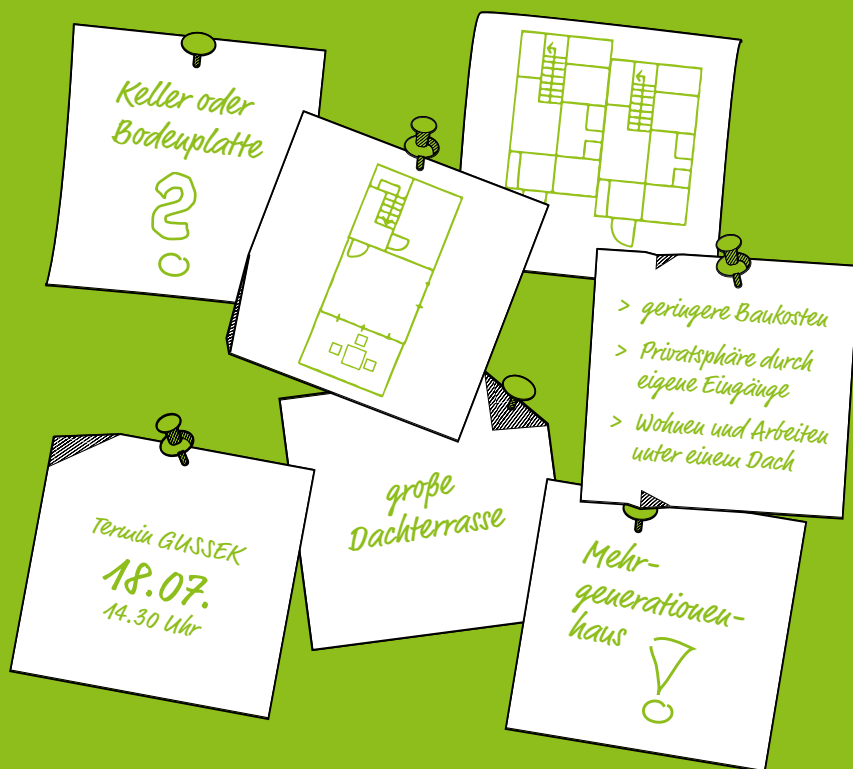
Je nach Entwurf bieten wir verschiedene Ausrichtungs-, Grundriss- und Geschossvarianten, die individuell kombiniert und angepasst werden können, um Ihren Lebensstil perfekt zu reflektieren.

Auf der äußeren Ebene setzen wir Ihre Vision mit verschiedenen Dachformen und Fassadengestaltungen um und bieten Ihnen ein großes Spektrum an ästhetischen wie funktionalen Wohnraumerweiterungen für Ihr einzigartiges GUSSEK-Haus.

Lassen Sie sich inspirieren von Entwürfen, die nicht nur durch unsere Erfahrung, sondern vor allem durch unsere Baufamilien geformt wurden. Das ist Architektur, die Ihre Sprache spricht.



JEDES HAUS EIN UNI-KAT



GEHT NICHT? GIBT'S NICHT!

Hinter unserem Versprechen stehen nicht zuletzt zahlreiche Wahl- und Anpassungsmöglichkeiten. Gemeinsam mit Ihrem GUSSEK-Berater kombinieren Sie diese Optionen Schritt für Schritt zu einem durchdachten Baustil, der sowohl Ihren individuellen Anforderungen als auch den örtlichen Bauvorschriften gerecht wird.

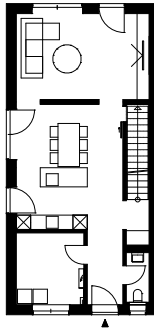


- 1 Entwurfsauswahl
- 2 Grundrissanpassung
- 3 Dachform
- 4 Fassadengestaltung
- 5 Ausstattung

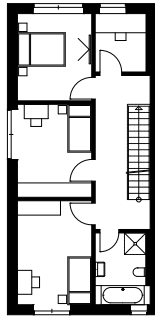


1 Entwurfsauswahl

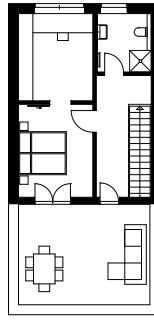
GRUNDRISSE | Die Grundrissbeispiele unserer Entwürfe lassen sich jeweils untereinander kombinieren. Unsere Häuser sind grundsätzlich mit Keller oder Bodenplatte realisierbar. Bei den Erdgeschossentwürfen ohne Technikraum ist jedoch ein Keller erforderlich. Wählen Sie aus der Vielfalt die Basis für Ihr zukünftiges Zuhause. Sollten Sie eine komplett freie Planung, losgelöst von den Hausentwürfen wünschen, ist dies durch unser Architektenteam natürlich ebenfalls möglich.



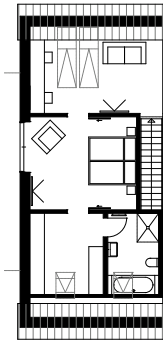
Erdgeschoss



Obergeschoss



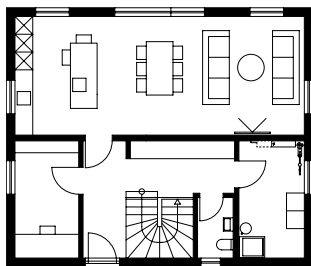
Staffelgeschoss



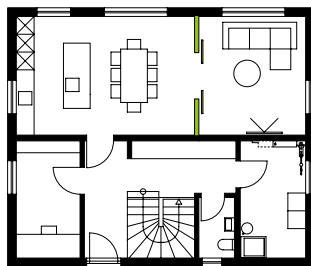
Dachgeschoss

2 Grundrissanpassung

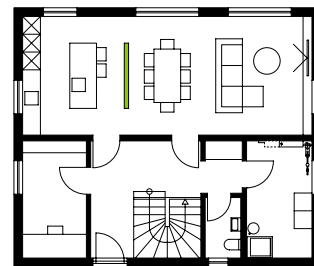
WOHNBEREICHE | Unsere Entwürfe sind flexibel anpassbar: Innenwände können ergänzt, entfernt oder versetzt werden. Gleiches gilt für Tür- und Fensterelemente. Ändern Sie die Beziehungen der Bereiche untereinander oder variieren Sie die Funktionen der Räume – ganz nach Ihren Wünschen.



EG | Ausgangsgrundriss

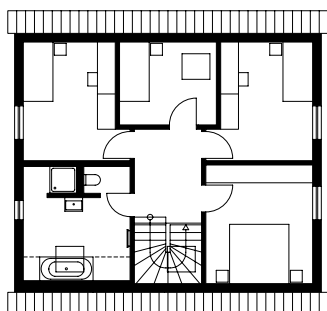


Wohnbereich getrennt (Schiebetür)

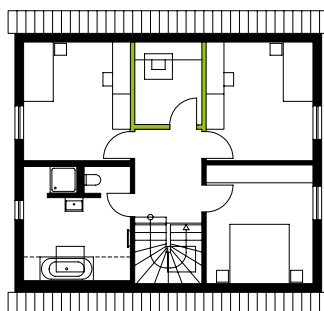


Freie Zwischenwand zur Küche

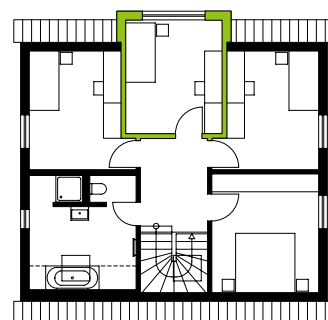
Gestalten Sie die Wohnbereiche frei nach Ihren Bedürfnissen.



DG | Ausgangsgrundriss



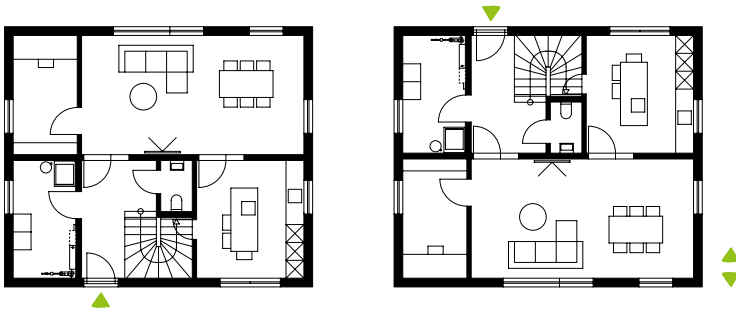
Kleiner Allzweckraum in der Mitte und größere Kinderzimmer



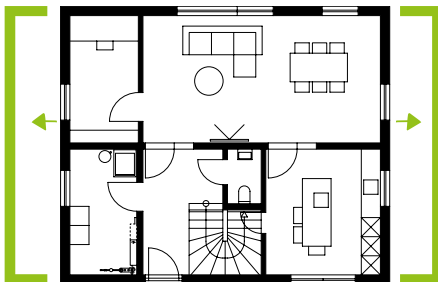
Drei gleich große Kinderzimmer dank drittem Giebel

Variieren Sie Raumgrößen und -funktionen.

AUSRICHTUNG | Wenn Sie Ihr Traumhaus entdeckt haben, der Grundriss aber nicht mit der Ausrichtung Ihres Grundstücks harmoniert, können Sie z. B. mit einer Grundrisspiegelung die optimale Anpassung erzielen.

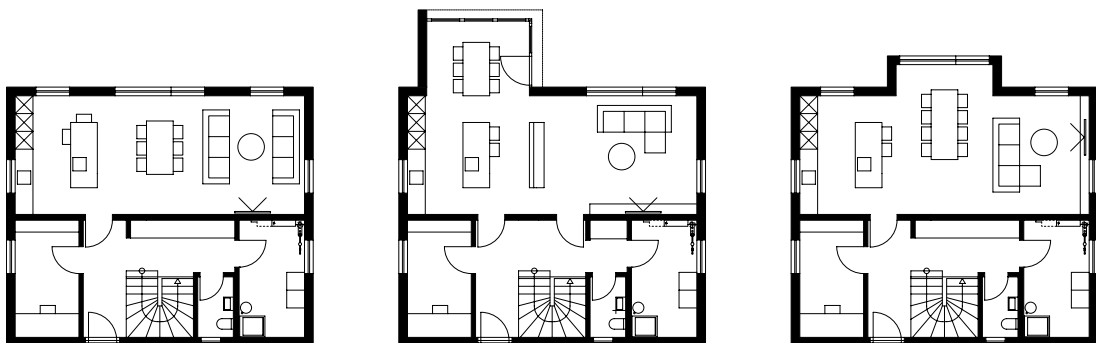


GRUNDFLÄCHE | Benötigen Sie noch mehr Platz, dann wächst Ihr Zuhause ganz einfach mit Ihren Wünschen. Planen Sie die Erweiterung der Wohnfläche so wie Sie sie brauchen, ganz ohne starre Rastermaße.



Sie können die Größe des Grundrisses ganz nach Ihren Wünschen verändern.

ERWEITERUNGEN | Durch Ergänzungen wie Wintergärten, zusätzliche Giebel, Flachdachanbauten oder Gauben gewinnen Sie ebenfalls wertvollen Wohnraum, prägen parallel aber auch das unverwechselbare Erscheinungsbild Ihres Eigenheims.



EG | Ausgangsgrundriss

Wintergarten am Küchenbereich

Ein dritter Giebel schafft Platz

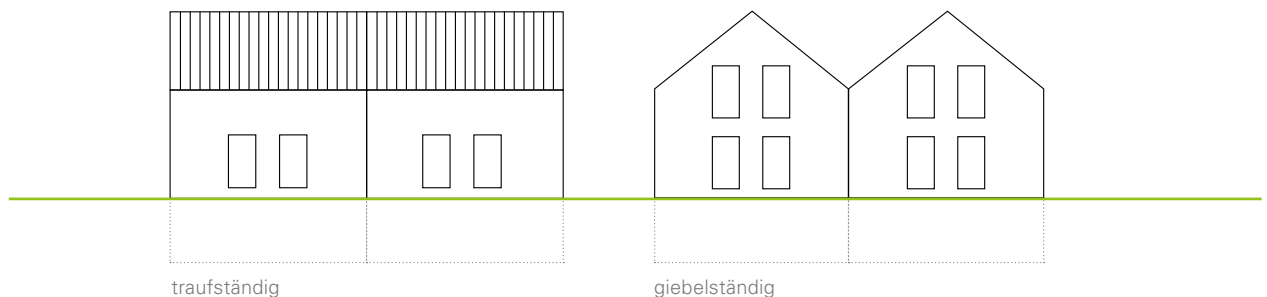
Gewinnen Sie Platz und Licht, z. B. durch einen Wintergarten.

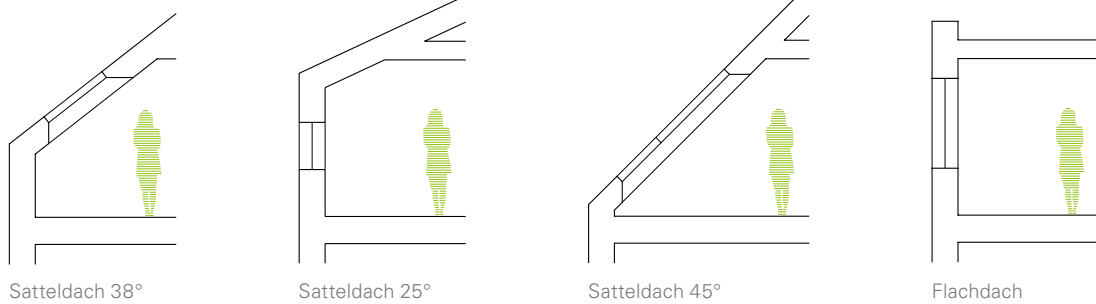
3 Dachform

Die Dachform prägt maßgeblich das Erscheinungsbild Ihres Hauses. Während Flachdächer durch ihren Purismus bestechen und im Dachgeschoss gleichbleibende Raumhöhen bieten, schaffen geneigte Dächer mit ihren gemütlichen Schrägen einen traditionellen, behaglichen Charakter. Unsere Entwürfe eröffnen Ihnen vielfältige Möglichkeiten: Ob Satteldach mit 38°, 45°, 25° oder individueller Neigung, oder ein charmantes Staffelgeschoss mit Dachterrasse – bei uns finden Sie die ideale Dachform für Ihre individuellen Vorstellungen und Bedürfnisse.



AUSRICHTUNG DOPPELHAUSHÄLFTEN | Je nach persönlicher Vorliebe, Grundstücksausrichtung oder Vorgaben des Bebauungsplans können Doppelhaushälften an der Giebel- oder an der Traufseite miteinander verbunden sein. Ein zusätzlicher Versatz der Baukörper in der Tiefe gibt beiden Wohnbereichen noch mehr individuellen Charakter.





DREMPELHÖHE | Bei einer niedrigen Drempeelhöhe eignen sich Dachflächenfenster hervorragend, um das Dachgeschoss optimal mit Tageslicht auszuleuchten. Ab einer Drempeelhöhe von 220 cm können Fenster mit Rolläden in der Drempelwand positioniert werden. Entscheiden Sie sich für ein Flachdach, entfallen die Dachschrägen und damit die Beschränkung der Raumhöhe im Dachgeschoss. Die Tageslichtversorgung kann individuell durch Fenster in den Außenwänden ergänzt werden.

4 Fassadengestaltung

Bei jedem unserer Entwürfe haben Sie die kreative Freiheit, das äußere Erscheinungsbild zu gestalten. Wählen Sie zwischen moderner Putzfassade, charakterstarkem Verblendstein, abwechslungsreicher Mischfassade oder warmen Holzapplikationen. Setzen Sie Akzente und gestalten Sie Ihr Haus nach Ihrer persönlichen Note.



5 Ausstattung

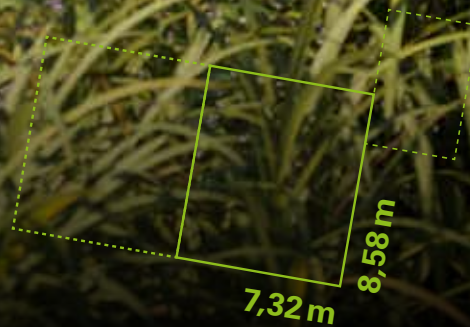
In der GUSSEK-HausManufaktur am Standort Nordhorn können Sie aus einer enormen Auswahl unterschiedlicher Produkte in verschiedenen Materialien, Farben und Designs die Ausstattung für Ihr Fertighaus konfigurieren – inklusive fachkundiger Beratung. Bei unserer kostenlosen Vorbemusterung haben Sie bereits vor Vertragsabschluss die Möglichkeit, alle Optionen kennenzulernen und erhalten frühzeitig einen Überblick, ob und in welcher Ausstattung Ihr Hausraum im geplanten Kostenrahmen bleibt.





Helsinki 90

62,80 m² bebaute Fläche
ca. 90 m² Raumgrundfläche



*Auch als
Einfamilienhaus-
entwurf im Web:*



Verblendfassaden sind bekannt für Langlebigkeit und Widerstandsfähigkeit gegenüber Witterungseinflüssen. Neben dem klassischen roten Verblender bietet GUSSEK HAUS mit einer breiten Farb- und Strukturpalette unzählige Akzentuierungsoptionen für die Außenhülle Ihres Hauses.

Helsinki 90

EG | Beispiel 1

EG 1 mit Bodenplatte

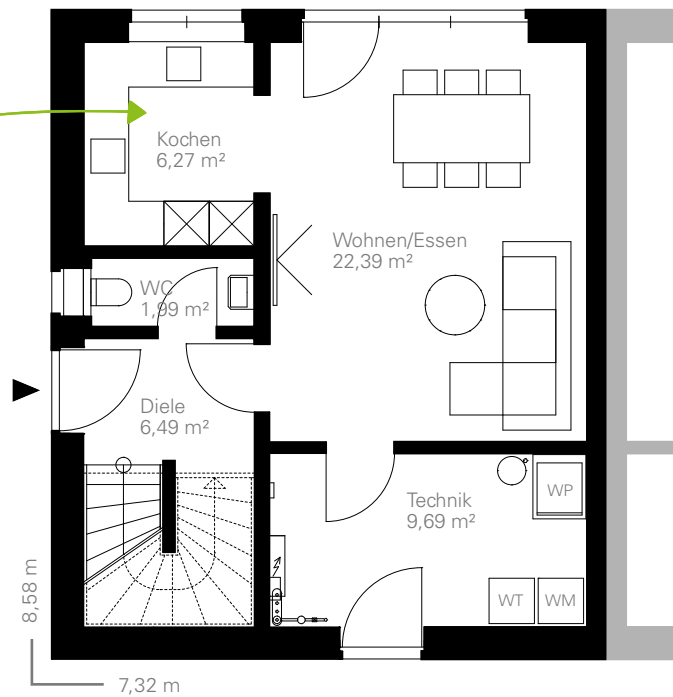


Helsinki 90

EG | Beispiel 2

EG 2 mit Bodenplatte

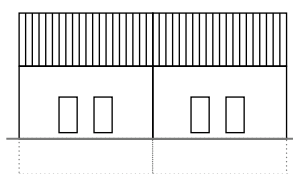
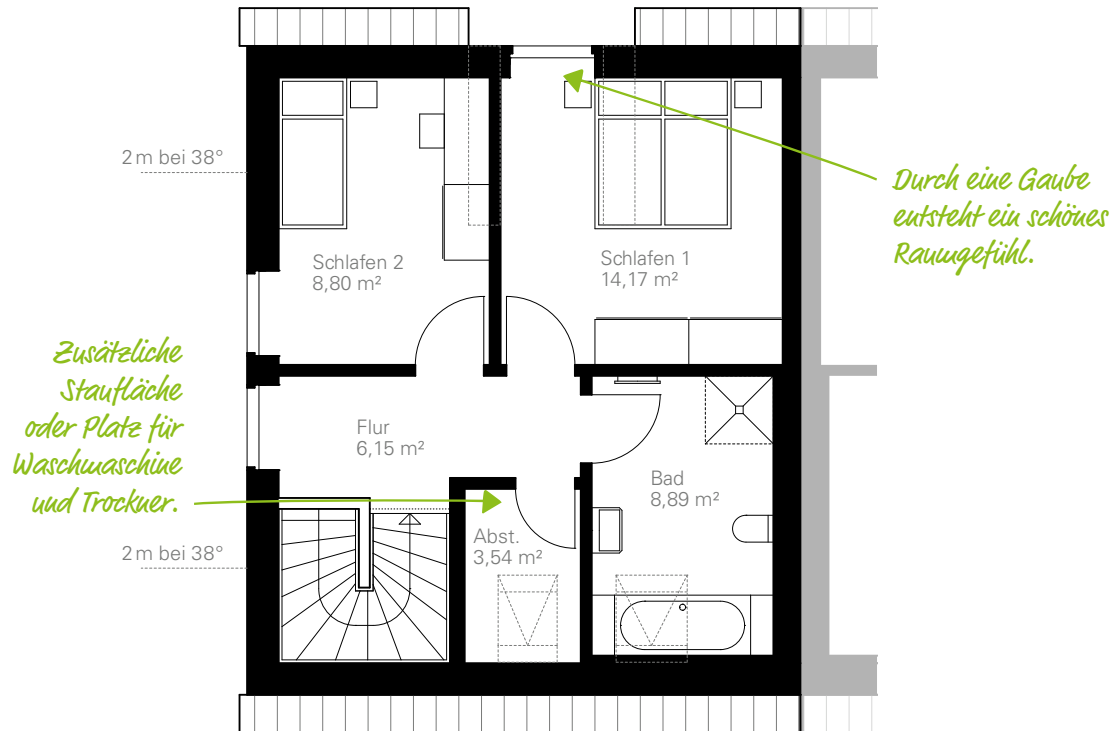
*Offen oder
geschlossen –
die Küche bietet
viel Flexibilität.*



Helsinki 90

DG | Beispiel 1

DG 1 traufständig | Satteldach 38° | Drenpel 1,10 m



traufständig

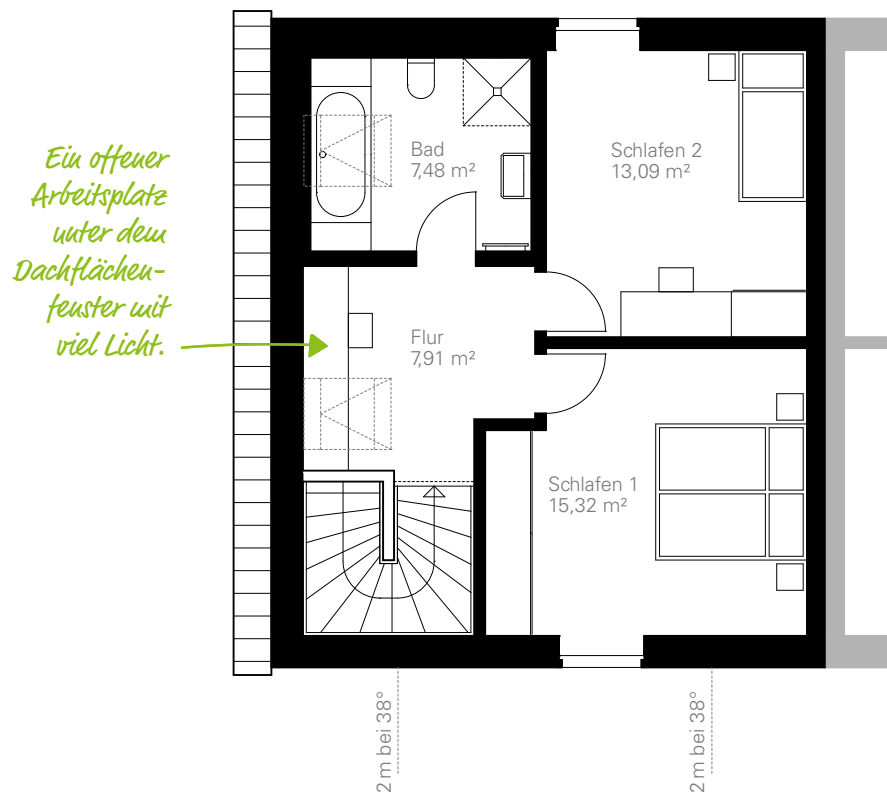


giebelständig

Helsinki 90

DG | Beispiel 2

DG 2 giebelständig | Satteldach 38° | Drepel 1,10 m



Fotos/Abbildungen zeigen teilweise Sonderausstattungen (gegen Mehrpreis erhältlich).



Bergen 110

72,79 m² bebaute Fläche
ca. 110 m² Raumgrundfläche



*Auch als
Einfamilienhaus-
entwurf im Web:*

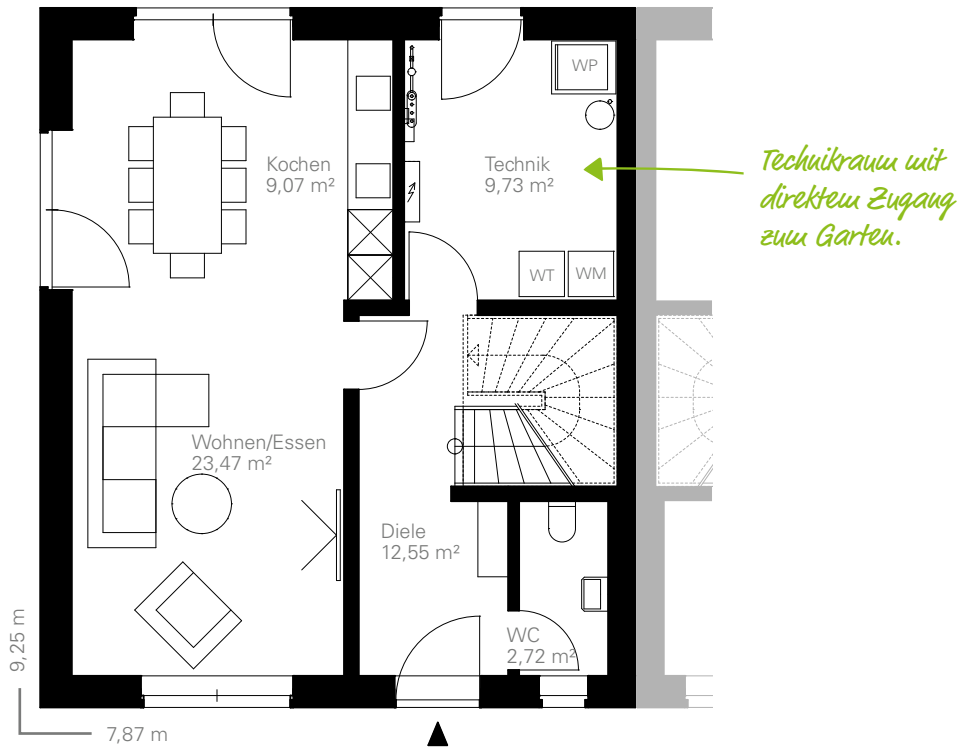


So individuell wie unsere Bauherren sind oftmals auch die Grundstücke, auf denen ihr Traumhaus Realität werden soll. Darum bietet GUSSEK HAUS flexible Doppelhausentwürfe für die trauf- oder giebelständige Ausrichtung, um jede Grundstücksform optimal auszunutzen.

Bergen 110

EG | Beispiel 1

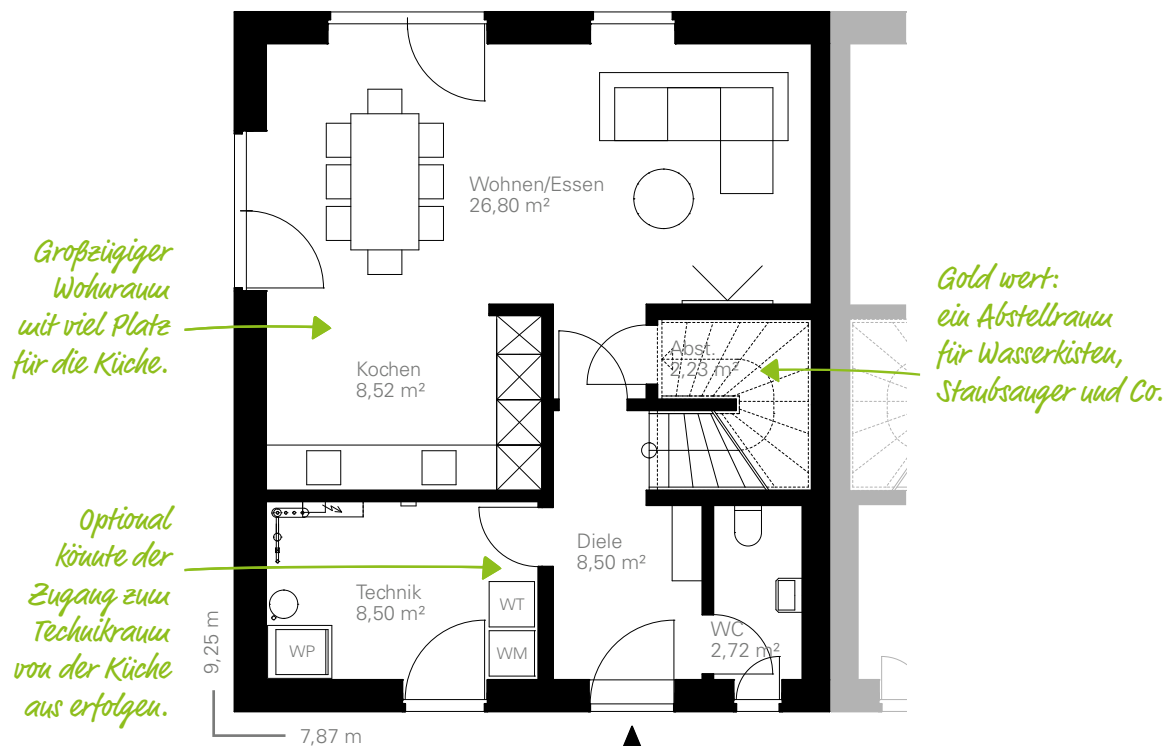
EG 1 mit Bodenplatte



Bergen 110

EG | Beispiel 2

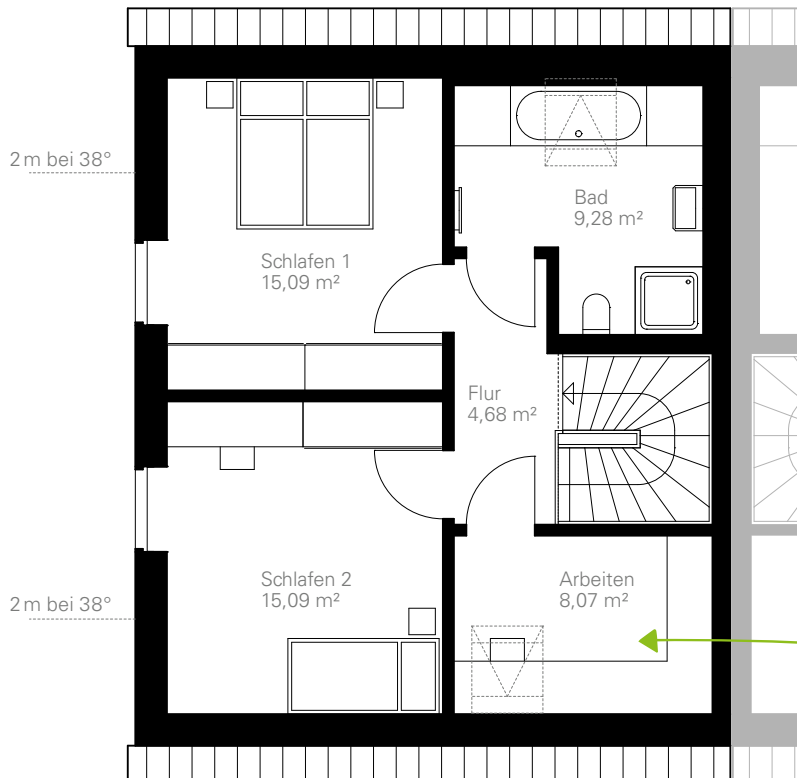
EG 2 mit Bodenplatte



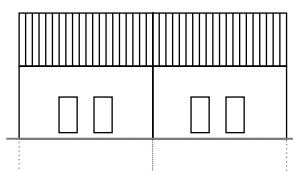
Bergen 110

DG | Beispiel 1

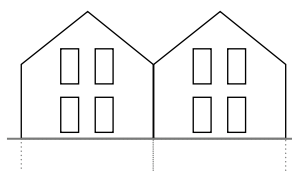
DG 1 traufständig | Satteldach 38° | Drempel 1,10 m



Flexible Raumgestaltung möglich: Hier könnte zum Beispiel auch ein HWR mit Waschmaschine und Trockner untergebracht werden.



traufständig

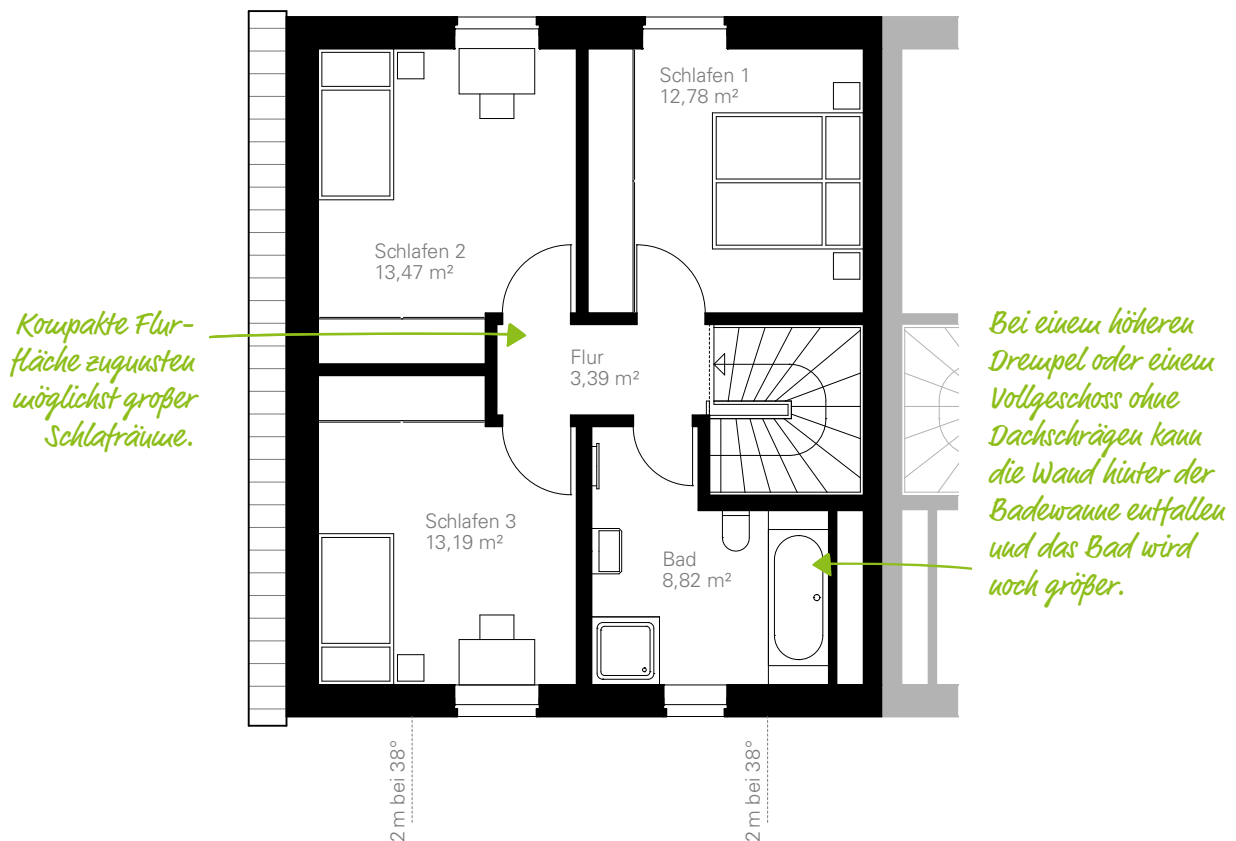


giebelständig

Bergen 110

DG | Beispiel 2

DG 2 giebelständig | Satteldach 38° | Drempel 1,10 m





Maastricht 115

77,40 m² bebaute Fläche
ca. 115 m² Raumgrundfläche



*Auch als
Einfamilienhaus-
entwurf im Web:*

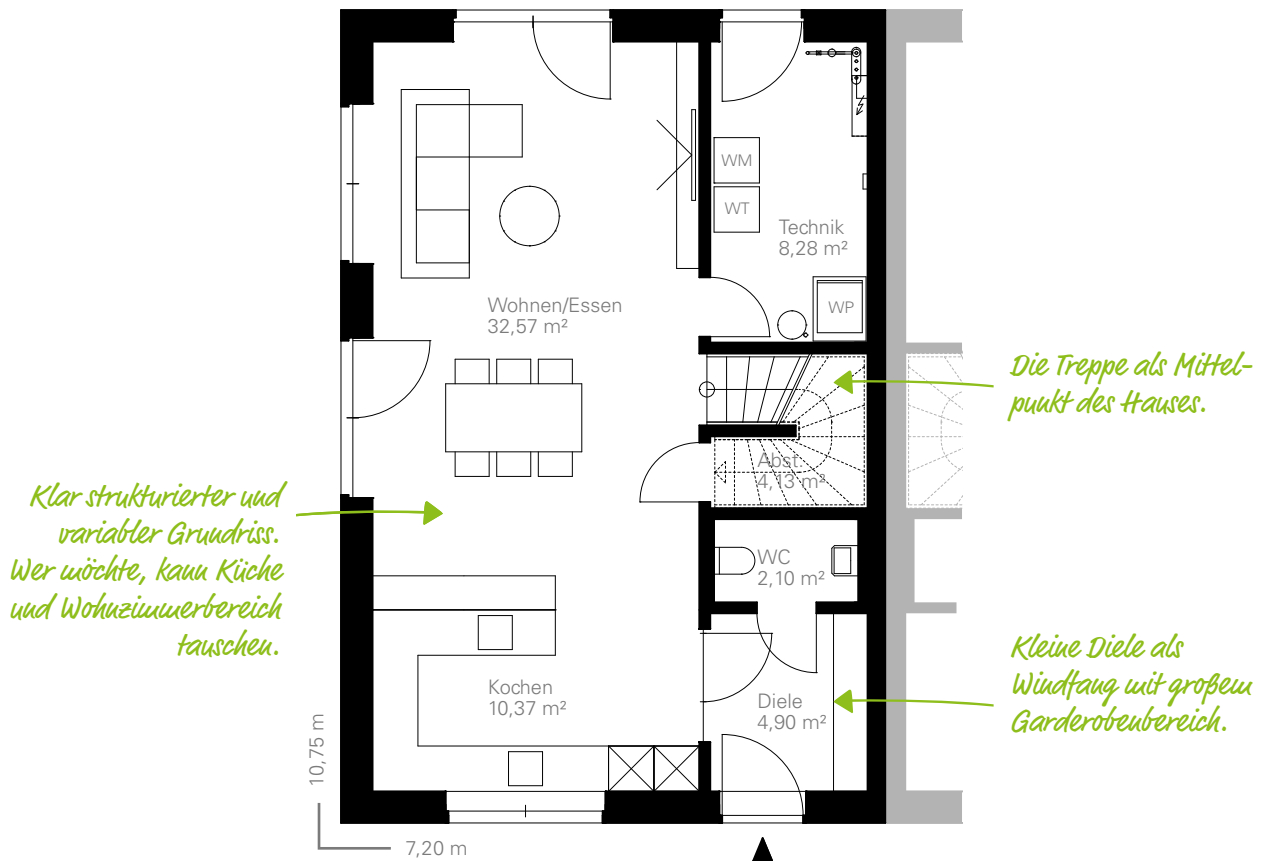


Kleines Extra mit großer Wirkung: Ein traufseitiger Erker unterstreicht die räumliche Tiefe der Architektur und setzt mit variabler Fassadengestaltung markante Akzente. Gleichzeitig vergrößert er den Wohnraum und bringt mehr Tageslicht ins Innere.

Maastricht 115

EG | Beispiel 1

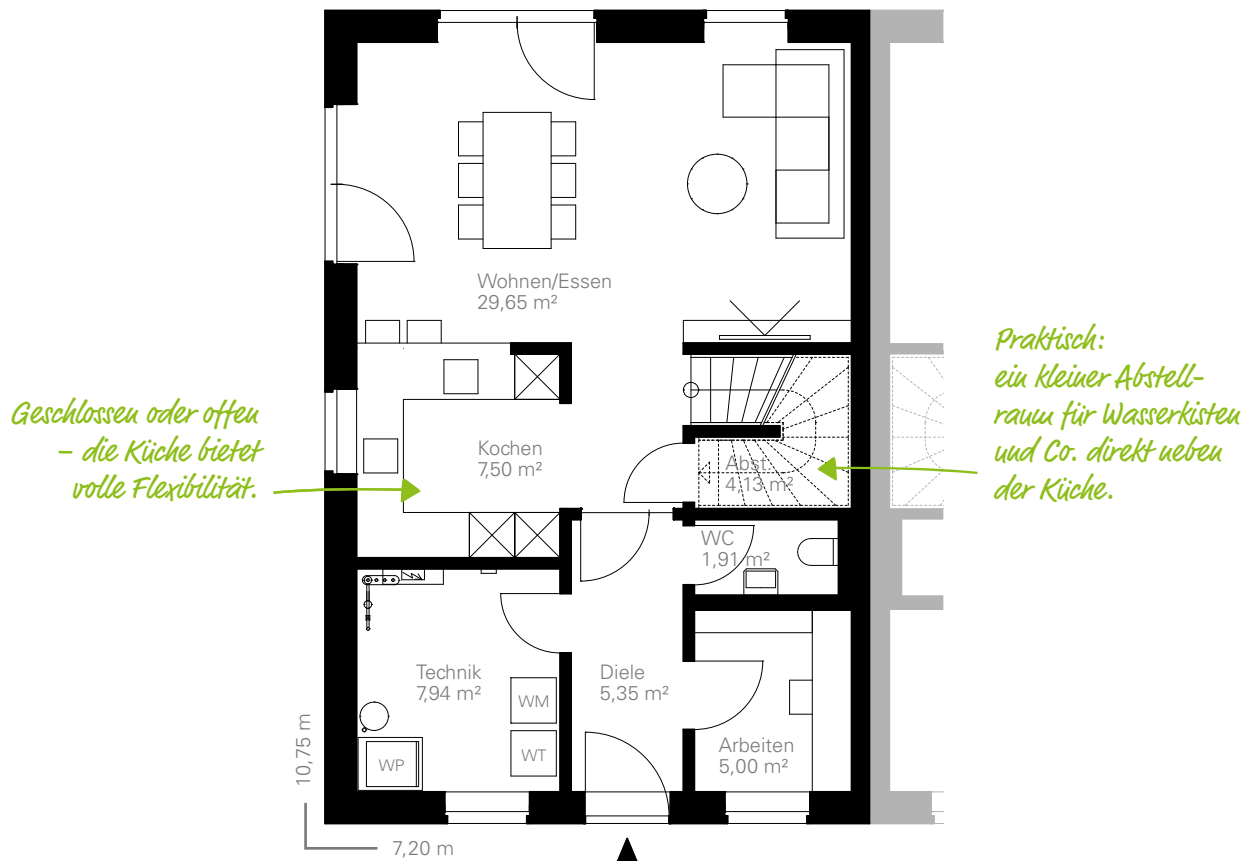
EG 1 mit Bodenplatte



Maastricht 115

EG | Beispiel 2

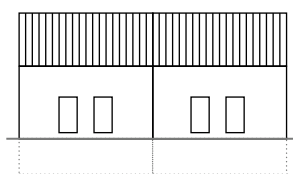
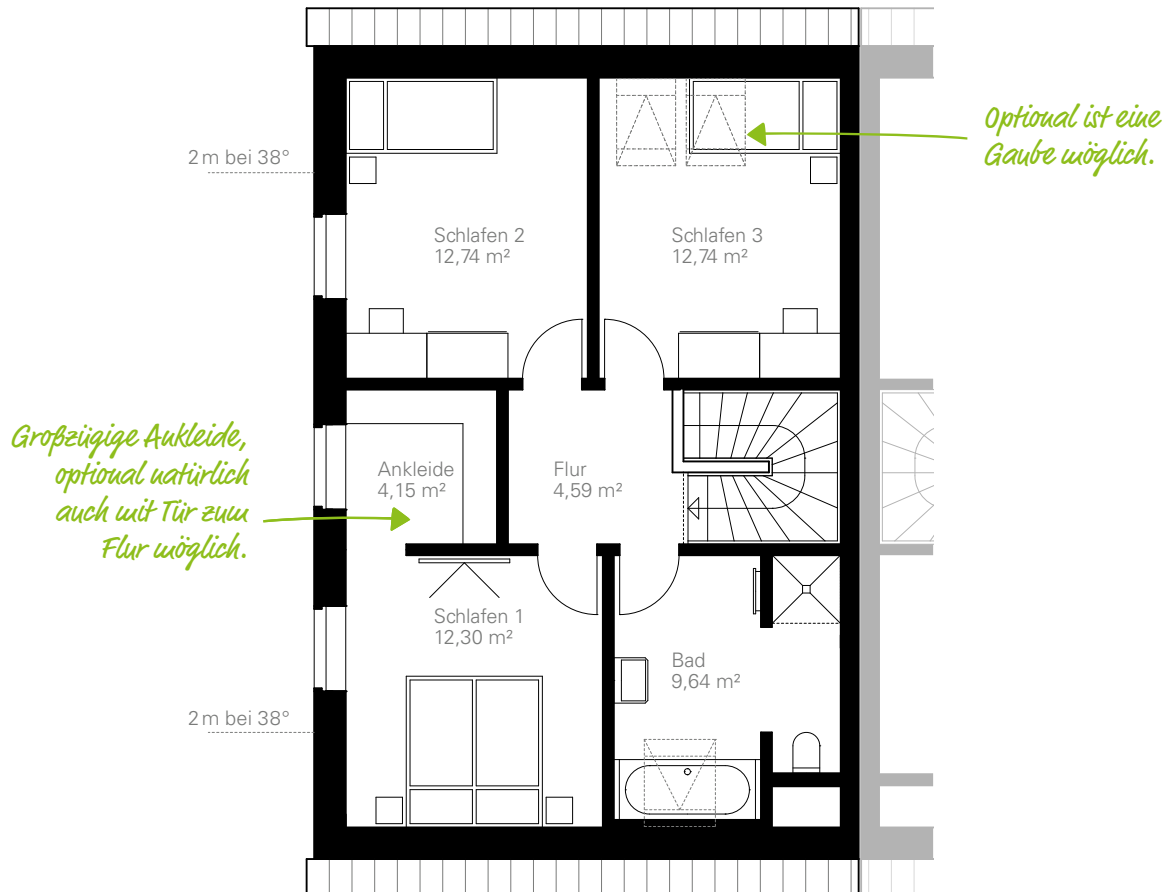
EG 2 mit Bodenplatte



Maastricht 115

DG | Beispiel 1

DG 1 traufständig | Satteldach 38° | Drempe 1,10 m



traufständig

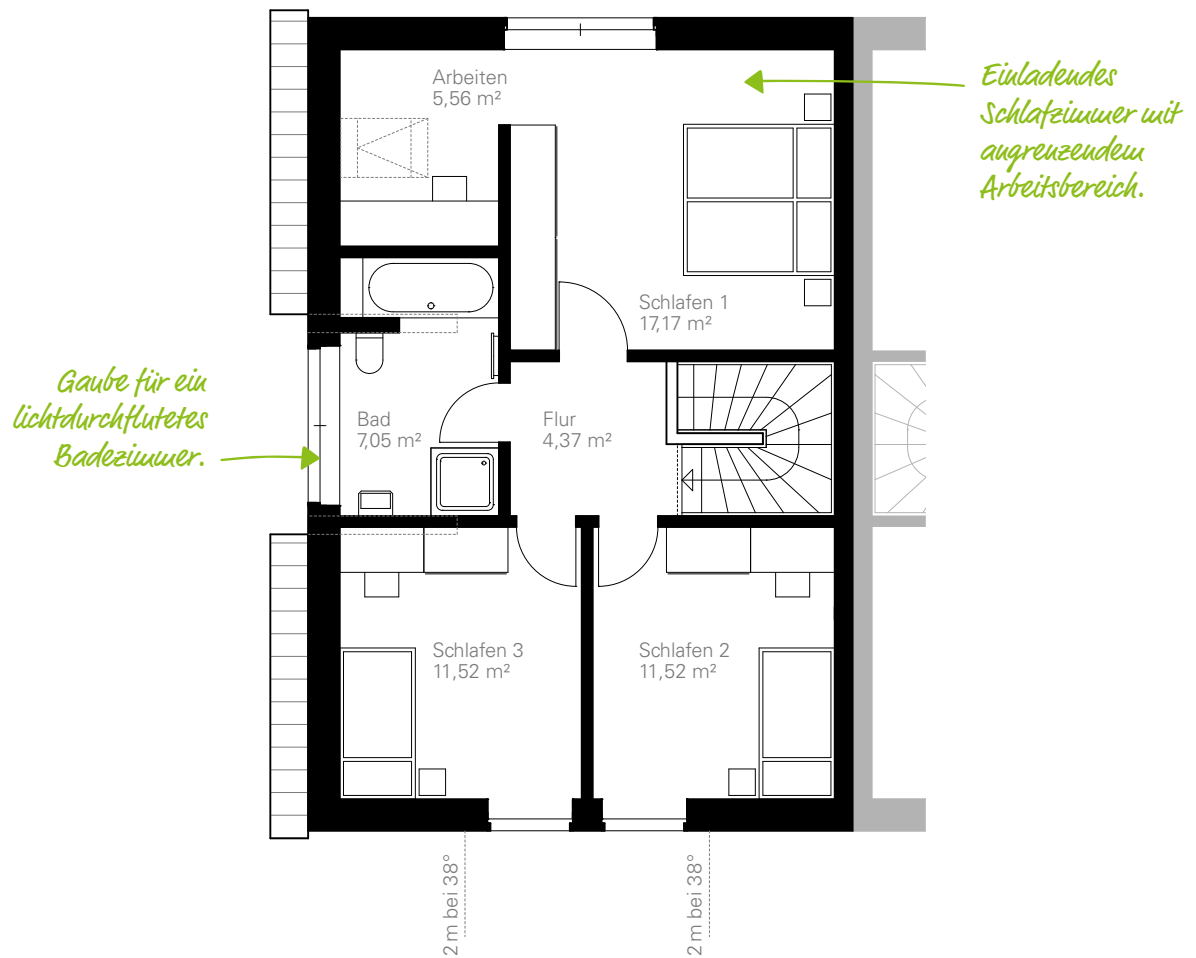


giebelständig

Maastricht 115

DG | Beispiel 2

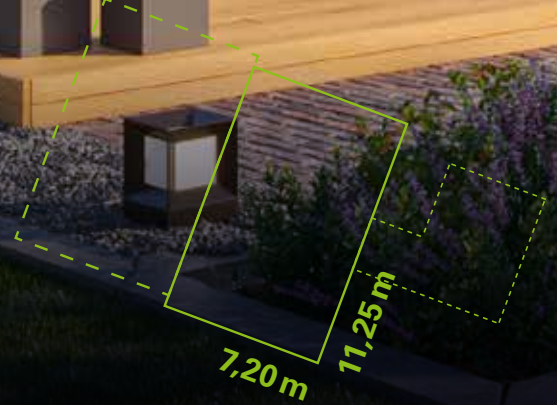
DG 2 giebelständig | Satteldach 38° | Drempe 1,10 m





Brücke 125

81,00 m² bebaute Fläche
ca. 125 m² Raumgrundfläche



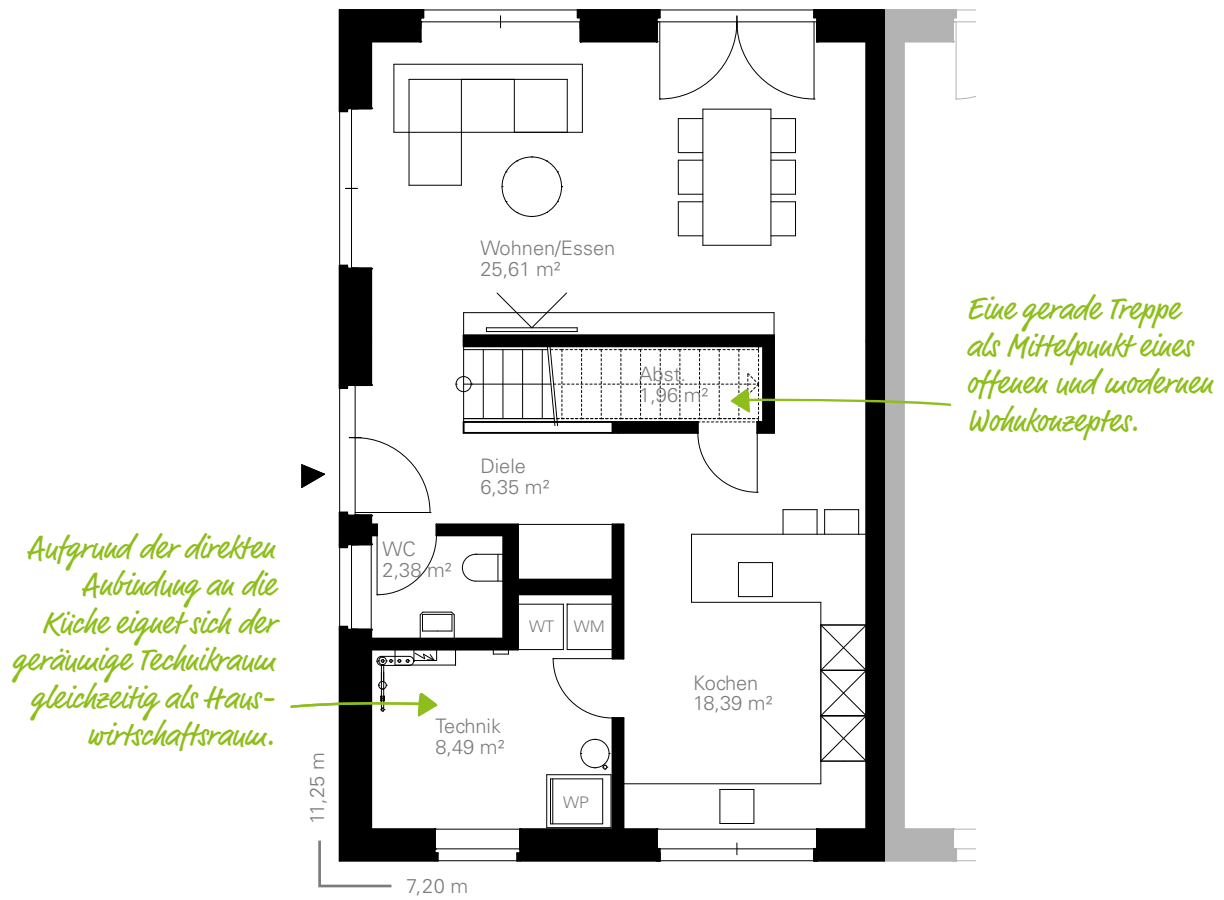


Eine klare Flachdachkubatur bietet optimale Wohnraumausnutzung und viel Platz für große Fensterfronten, die den Innenraum mit Tageslicht fluten. Holzelemente setzen natürliche Akzente und bilden einen ansprechenden Kontrast zur modernen Glas- und Putzfassade.

Brücke 125

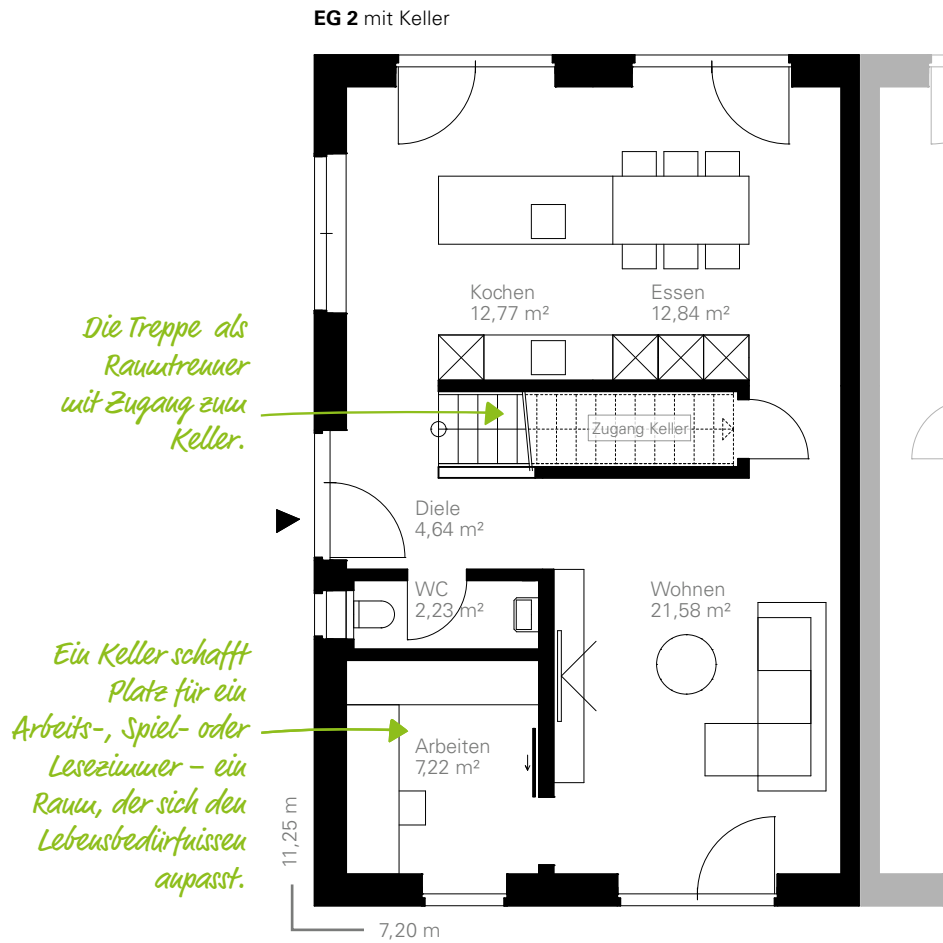
EG | Beispiel 1

EG 1 mit Bodenplatte



Brücke 125

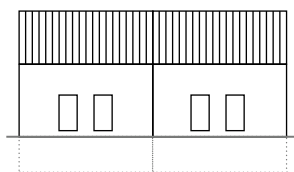
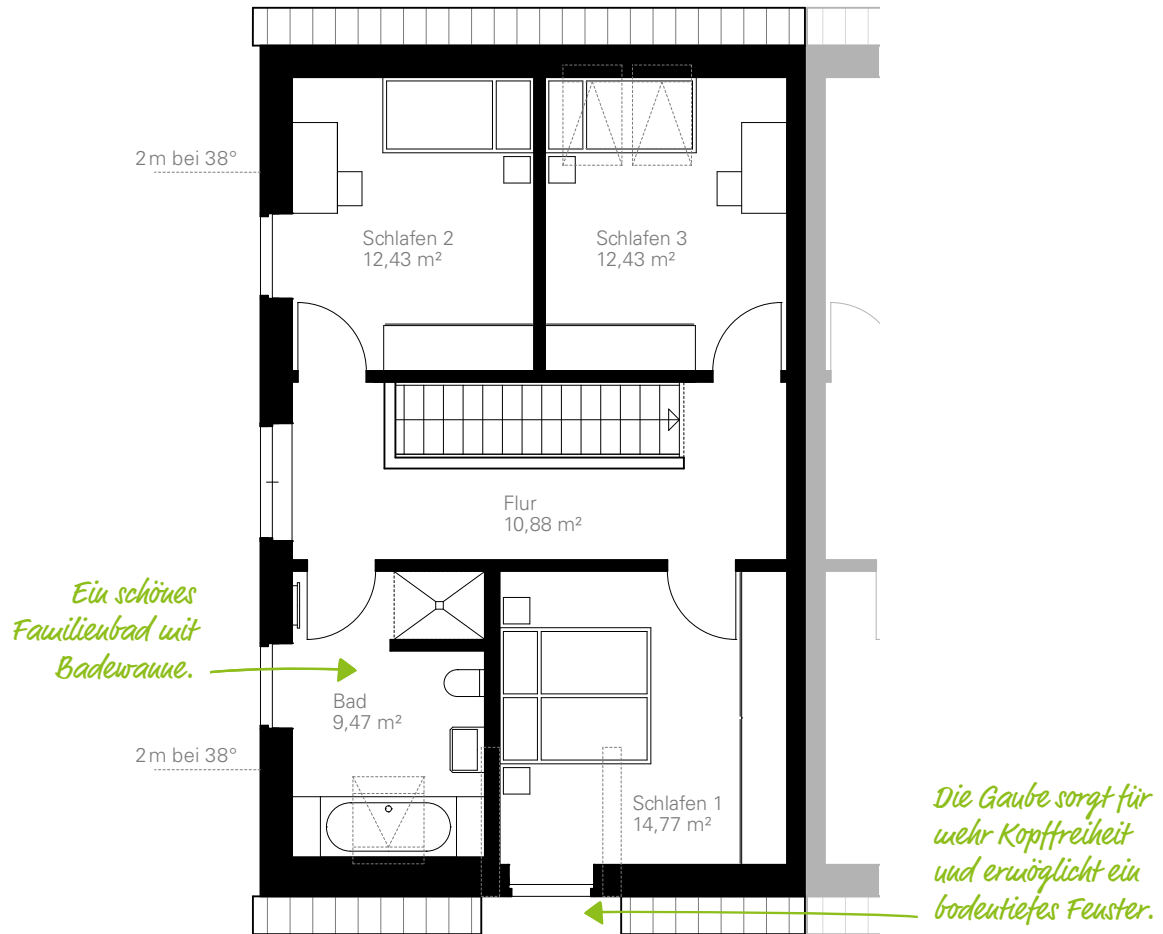
EG | Beispiel 2



Brücke 125

DG | Beispiel 1

DG 1 traufständig | Satteldach 38° | Drempe 1,10 m

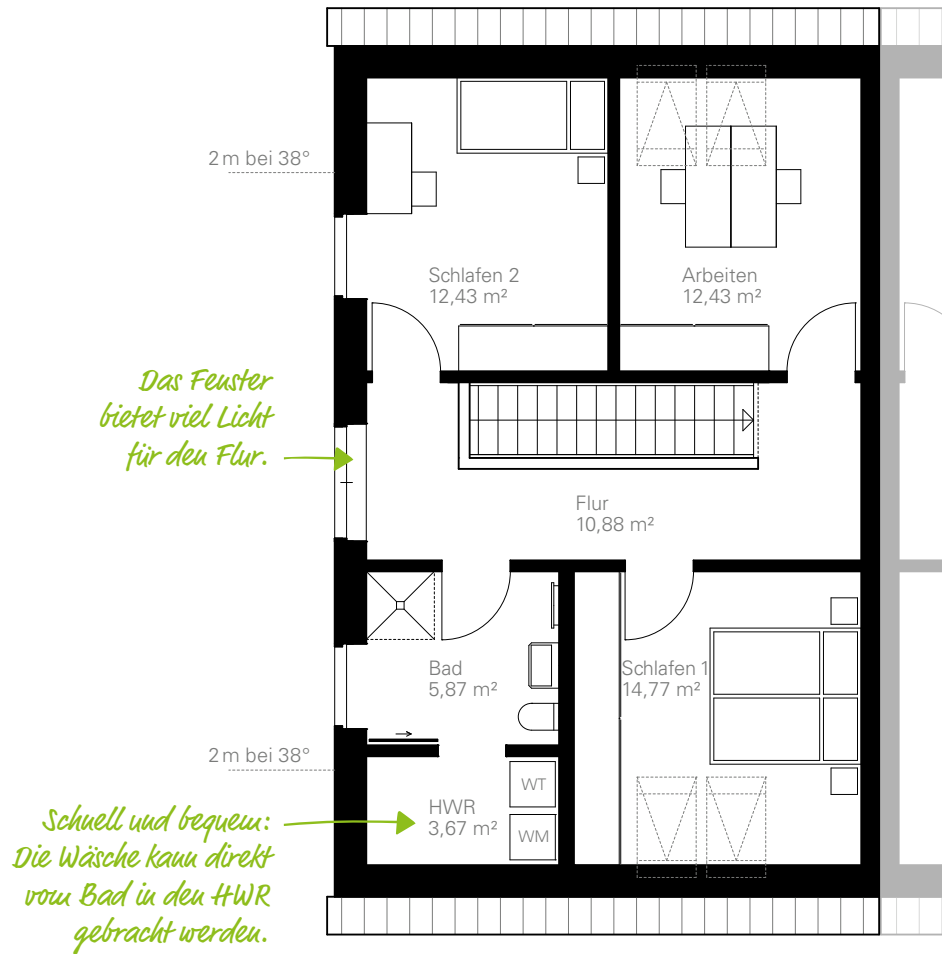


traufständig

Brücke 125

DG | Beispiel 2

DG 2 traufständig | Satteldach 38° | Drempe 1,10 m

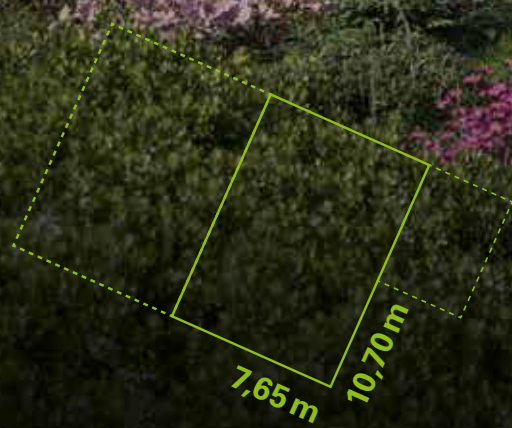


Fotos-/Abbildungen zeigen teilweise Sonderausstattungen (gegen Mehrpreis erhältlich)



Göteborg 130

81,85 m² bebaute Fläche
ca. 130 m² Raumgrundfläche



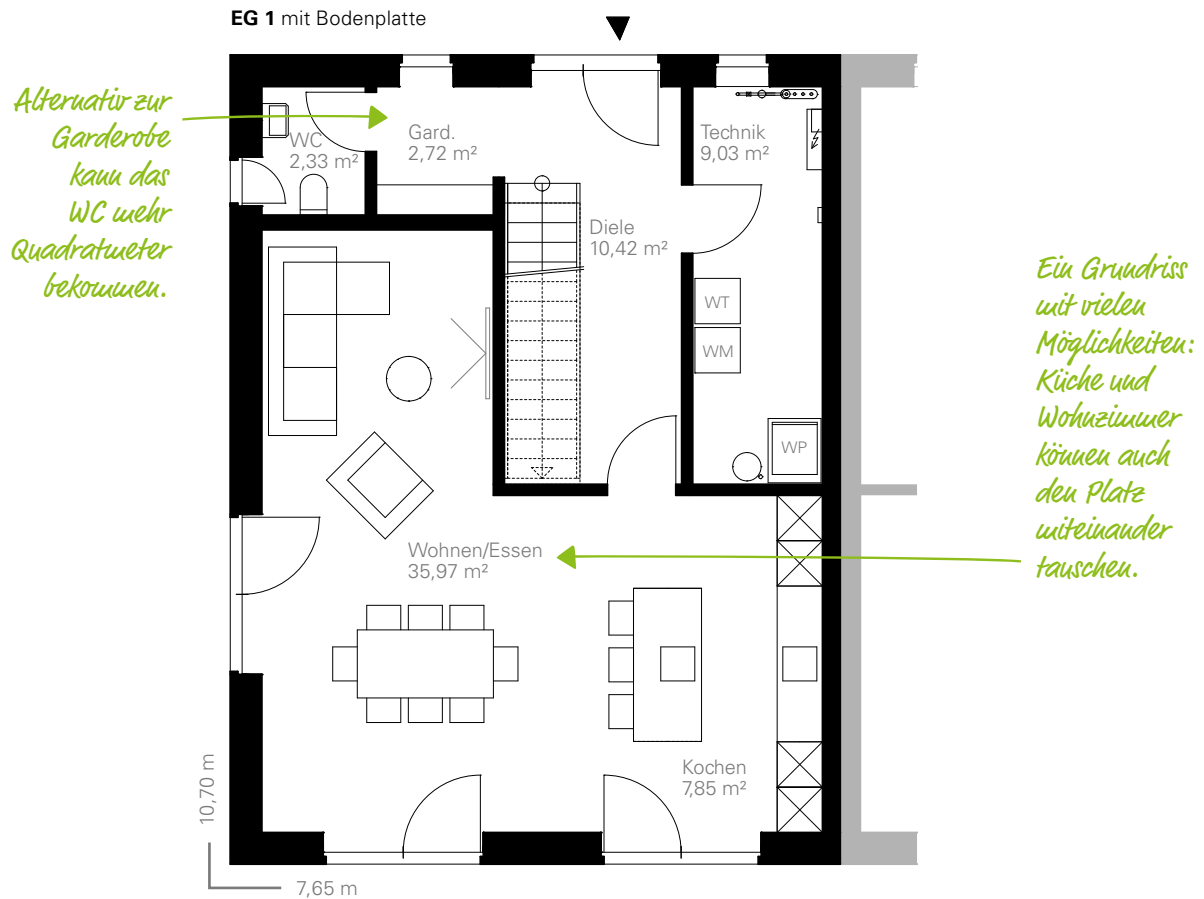
*Auch als
Einfamilienhaus-
entwurf im Web:*



Je nachdem, ob Sie Wert auf Symmetrie oder individuelle Distinktion legen, entsteht ein GUSSEK-Doppelhaus in architektonischer Harmonie oder in markanter Individualität. Gestalten Sie Ihr Zuhause ganz nach Ihrem Geschmack.

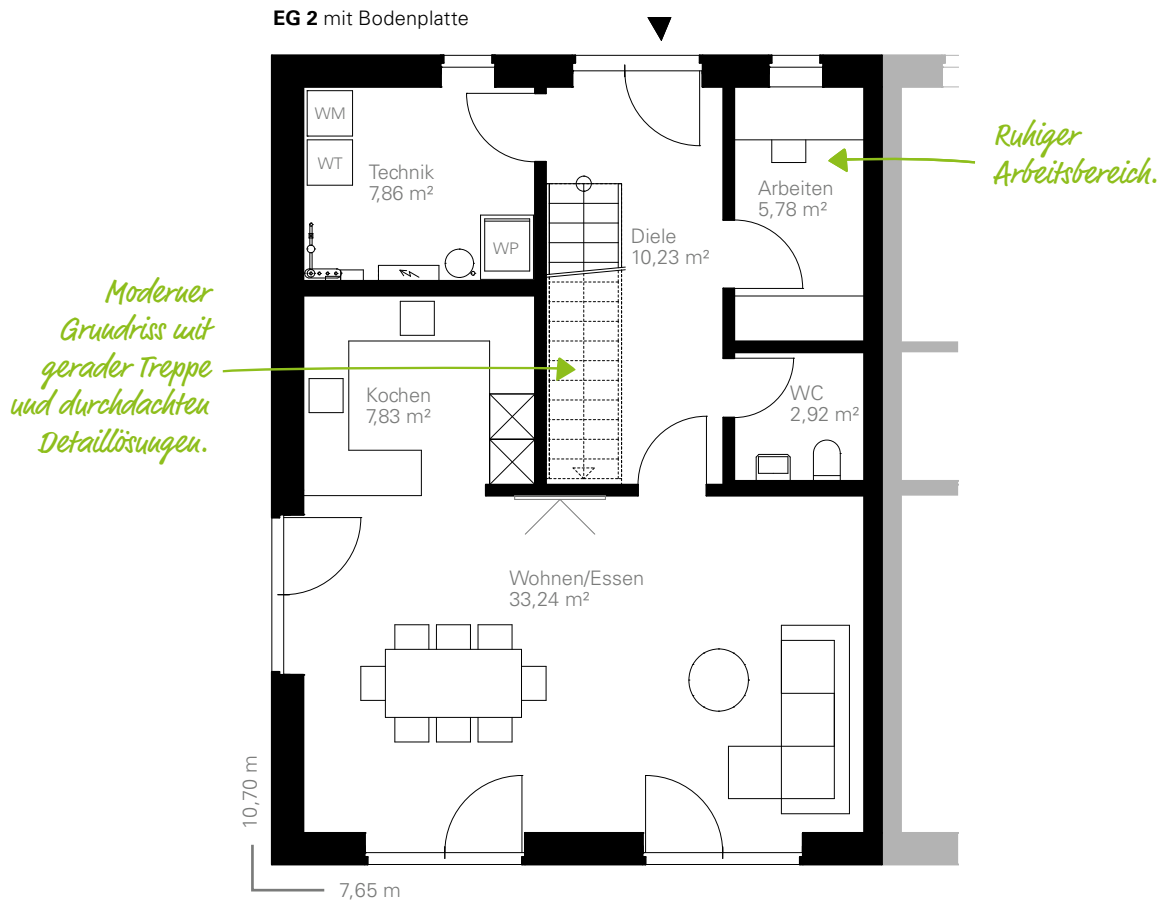
Göteborg 130

EG | Beispiel 1



Göteborg 130

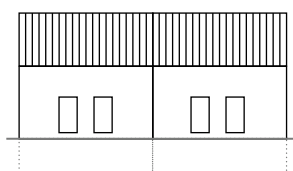
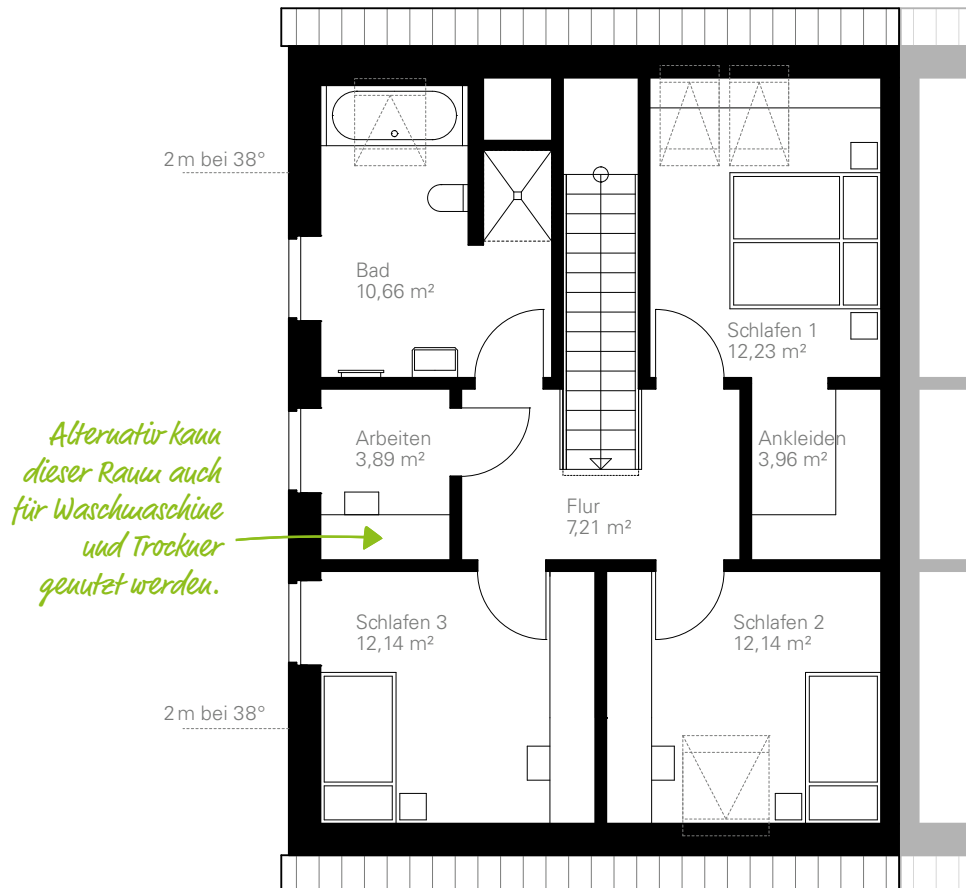
EG | Beispiel 2



Göteborg 130

DG | Beispiel 1

DG 1 traufständig | Satteldach 38° | Drempel 1,10 m



traufständig



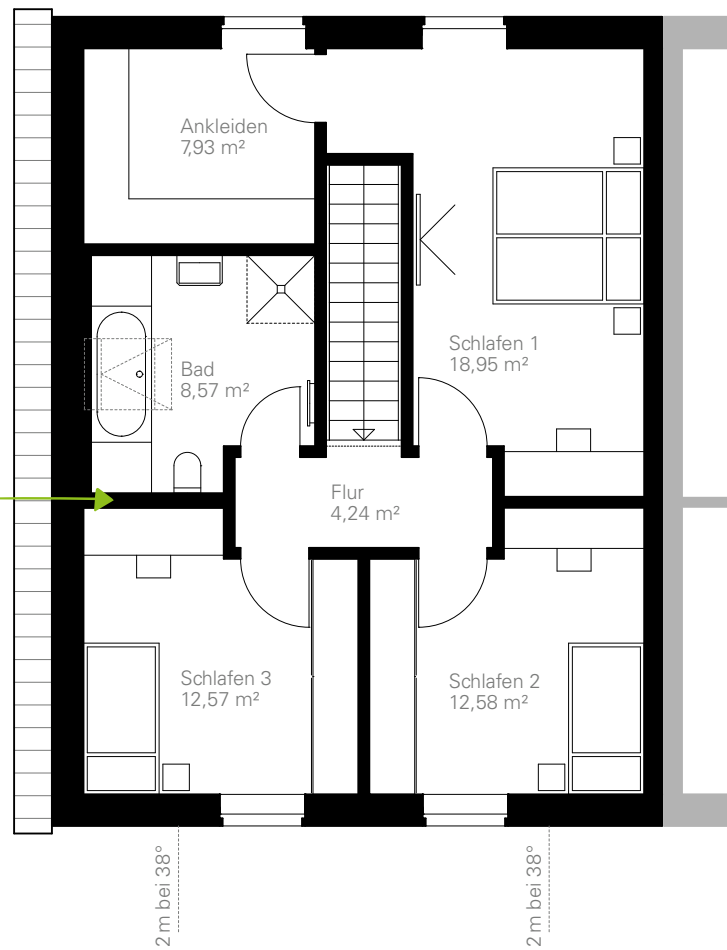
giebelständig

Göteborg 130

DG | Beispiel 2

DG 2 giebelständig | Satteldach 38° | Drempe 1,10 m

*Nischen schaffen
Struktur und
Raum für z. B.
Schreibtische oder
Kleiderschränke
oder für mehr
Privatsphäre im
Bad.*





Malmö 135

86,92 m² bebaute Fläche
ca. 135 m² Raumgrundfläche



*Auch als
Einfamilienhaus-
entwurf im Web:*

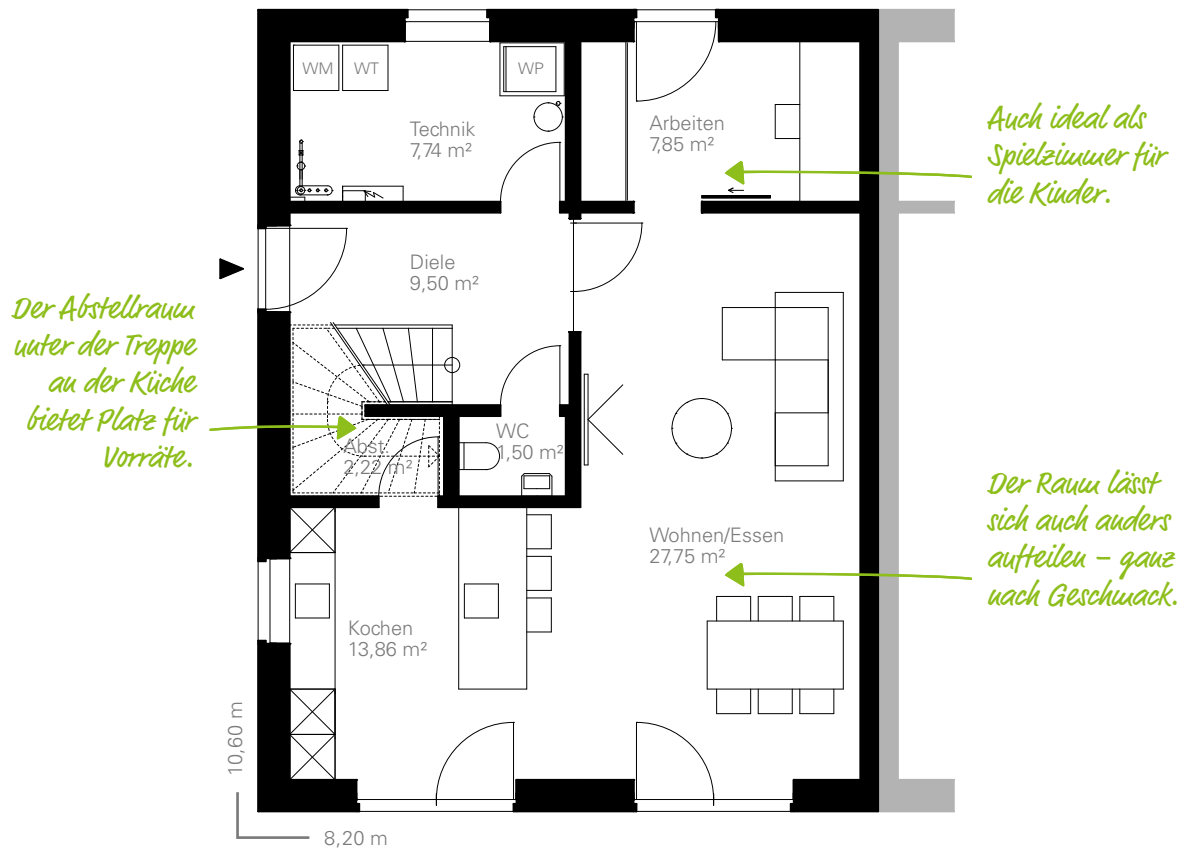


In jedem GUSSEK-Doppelhaus fließen Ästhetik und Funktionalität zusammen. Design und praktischer Nutzen ergänzen sich perfekt, um Ihrem Zuhause einen prägenden und effektiven Charakter zu geben.

Malmö 135

EG | Beispiel 1

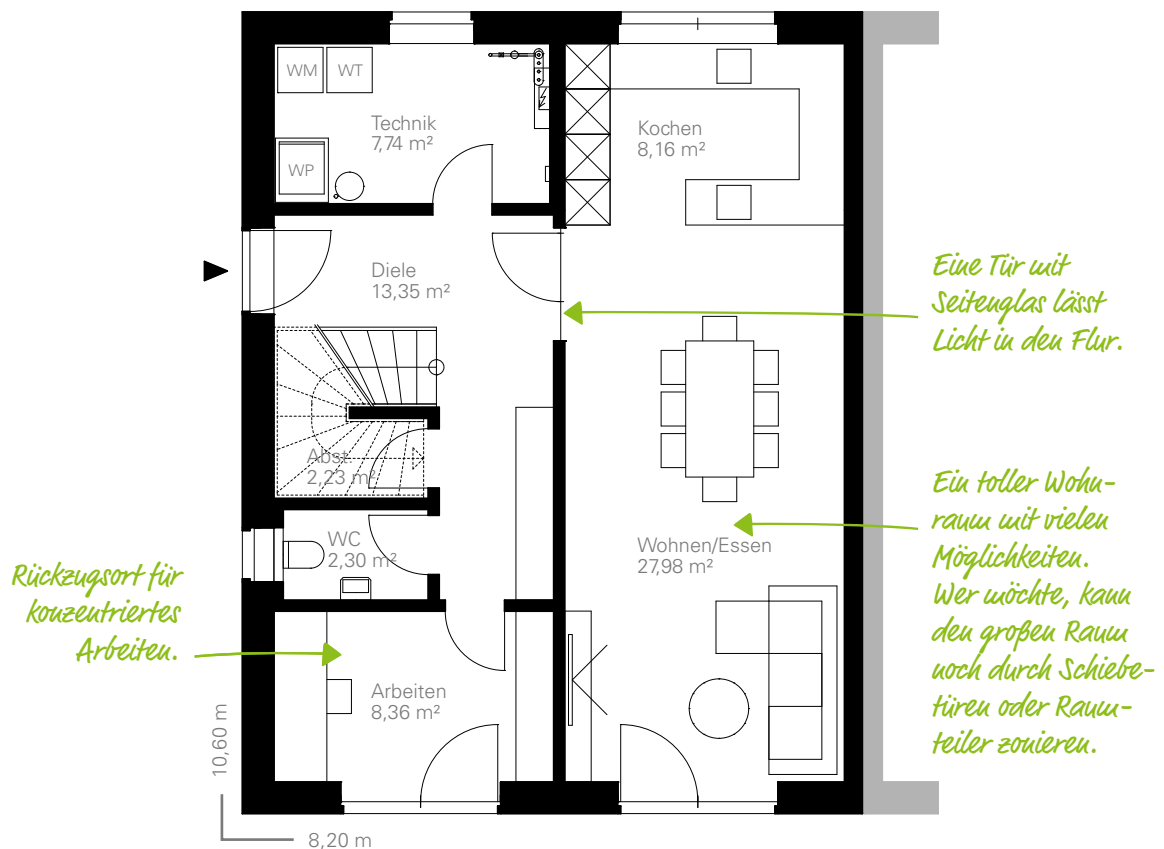
EG 1 mit Bodenplatte



Malmö 135

EG | Beispiel 2

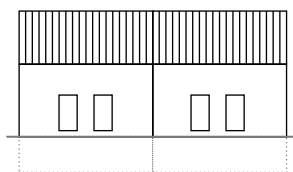
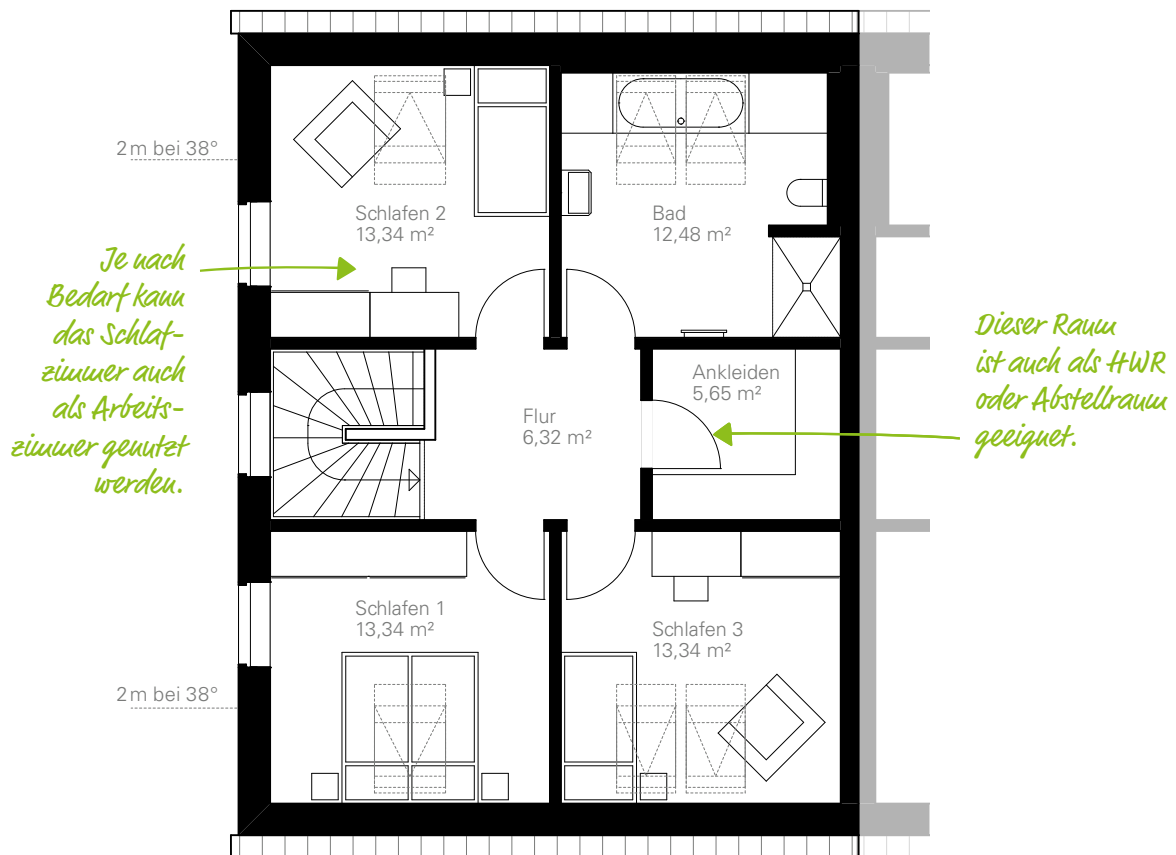
EG 2 mit Bodenplatte



Malmö 135

DG | Beispiel 1

DG 1 traufständig | Satteldach 38° | Drempel 1,10 m



traufständig

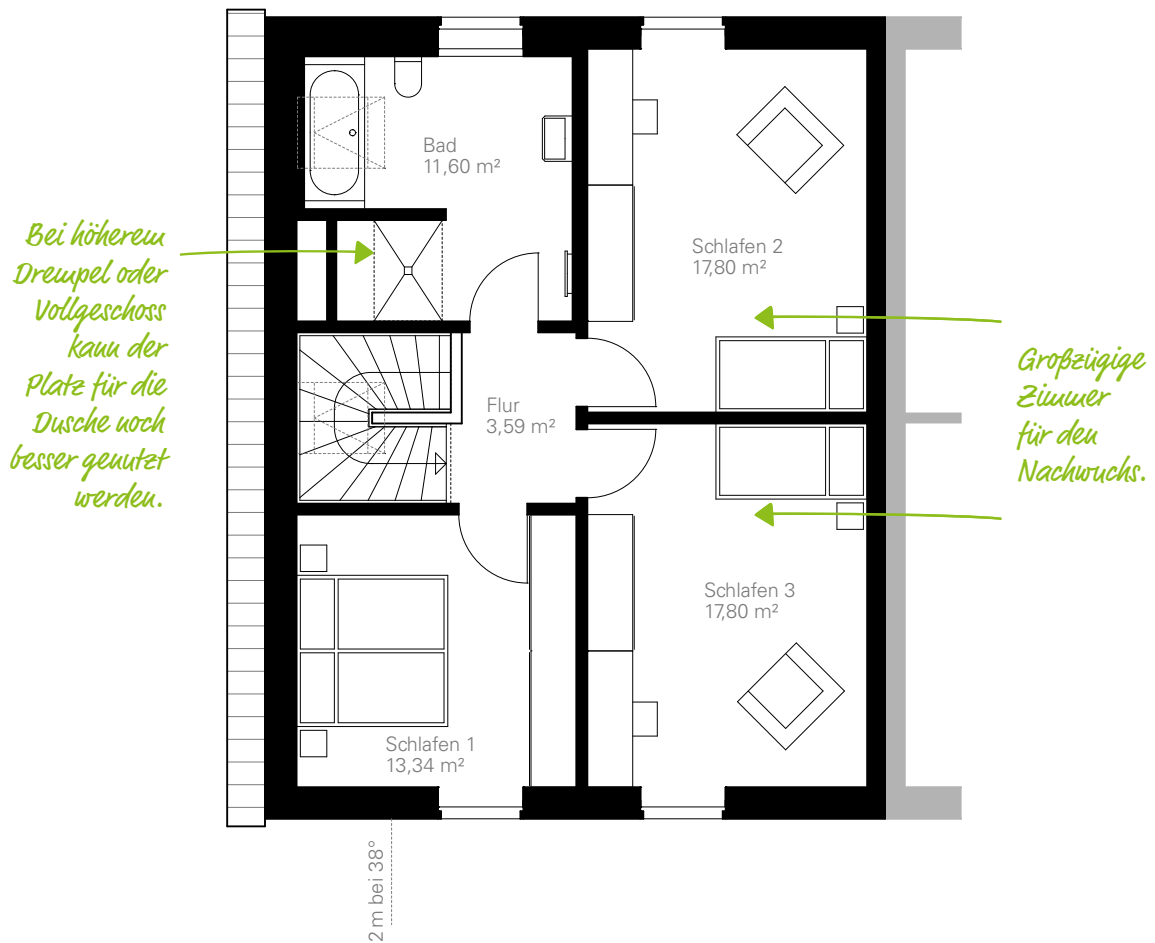


giebelständig

Malmö 135

DG | Beispiel 2

DG 2 giebelständig | Satteldach 38° | Drepel 1,10 m



Foto/Abbildungen zeigen teilweise Sonderausstattungen (gegen Mehrpreis erhältlich).



Büsum 155

100,78 m² bebaute Fläche
ca. 155 m² Raumgrundfläche



*Auch als
Einfamilienhaus-
entwurf im Web:*

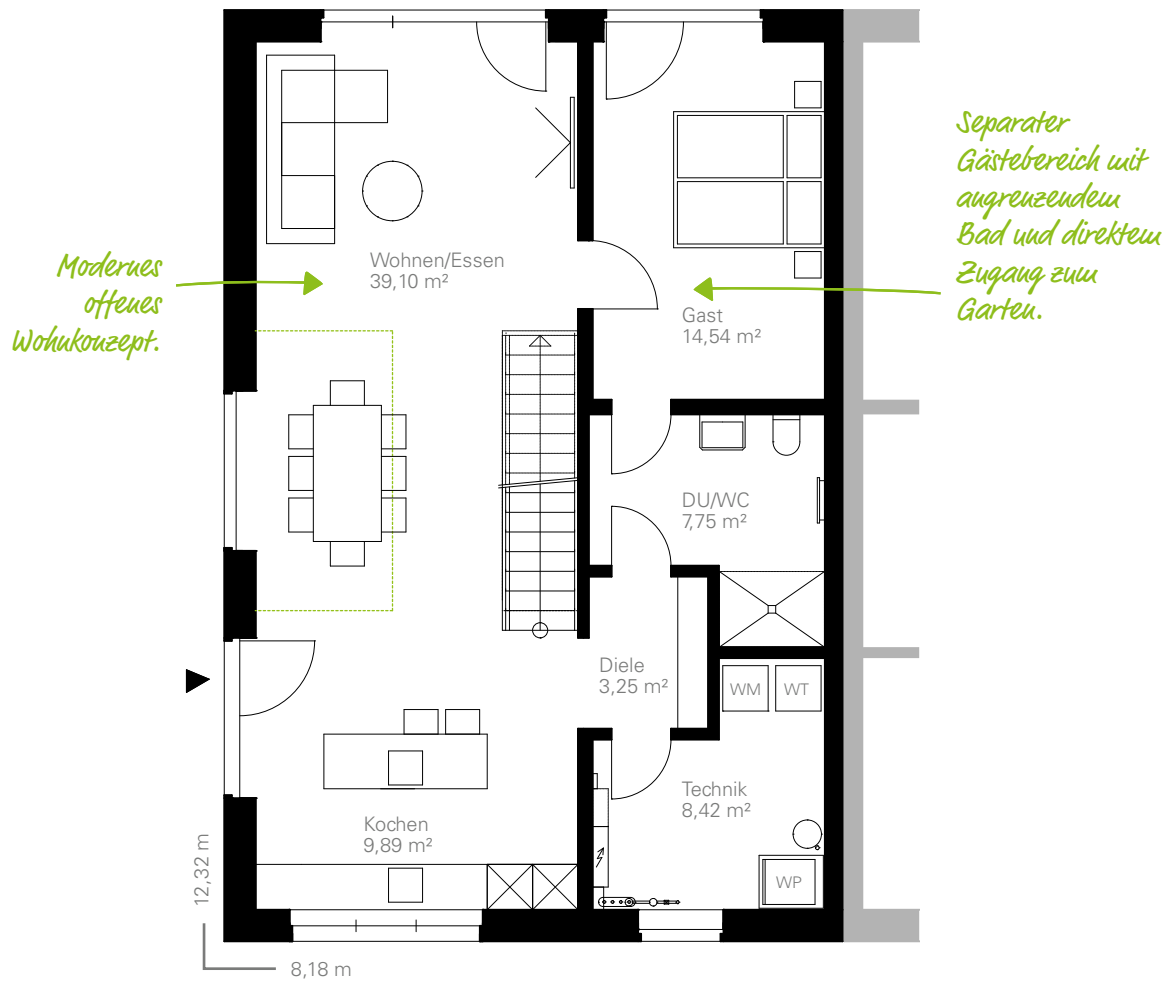


Die Außenwand spielt eine wichtige Rolle bei Qualität, Energieeffizienz und Werthaltigkeit eines Hauses. Die 2-schalige GUSSEK-Hybridwand® kombiniert die Robustheit einer Stein-auf-Stein-Fassade mit den Vorteilen der Fertighausbauweise und ist damit einzigartig in der Branche.

Büsum 155

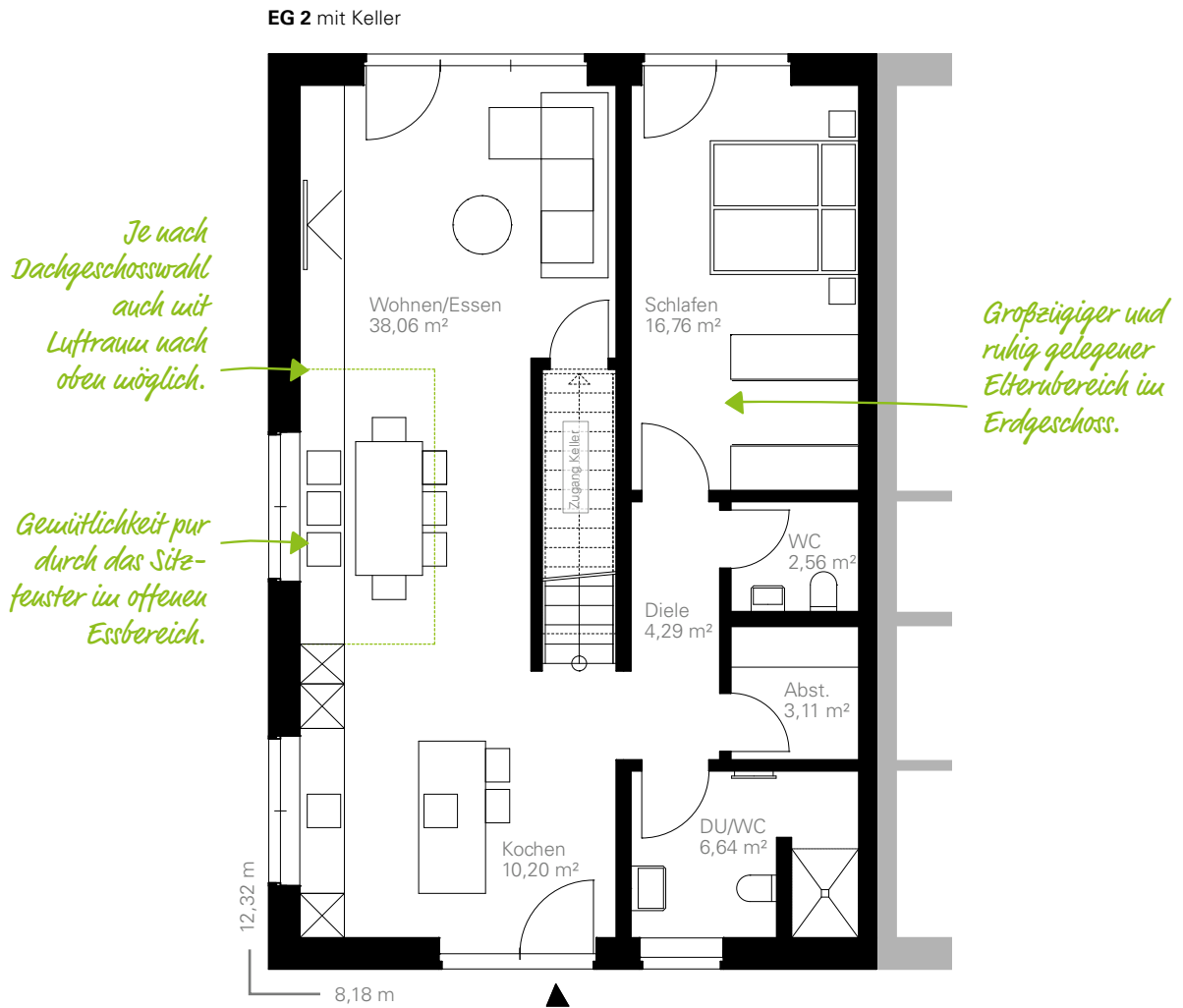
EG | Beispiel 1

EG 1 mit Bodenplatte



Büsum 155

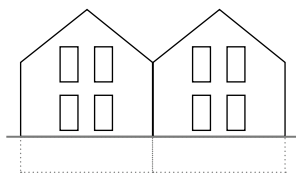
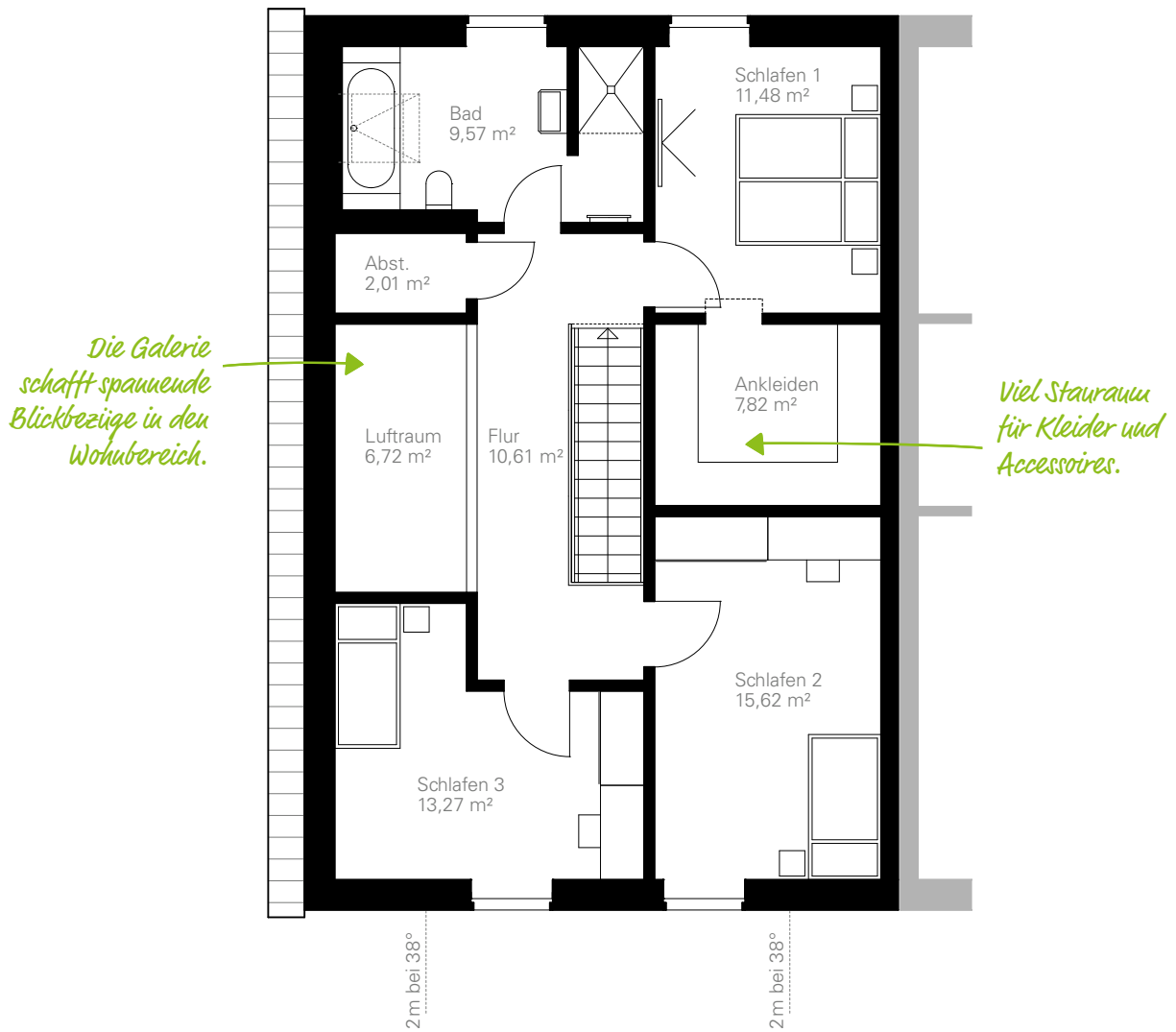
EG | Beispiel 2



Büsum 155

DG | Beispiel 1

DG 1 giebelständig | Satteldach 38° | Drempe 1,10 m

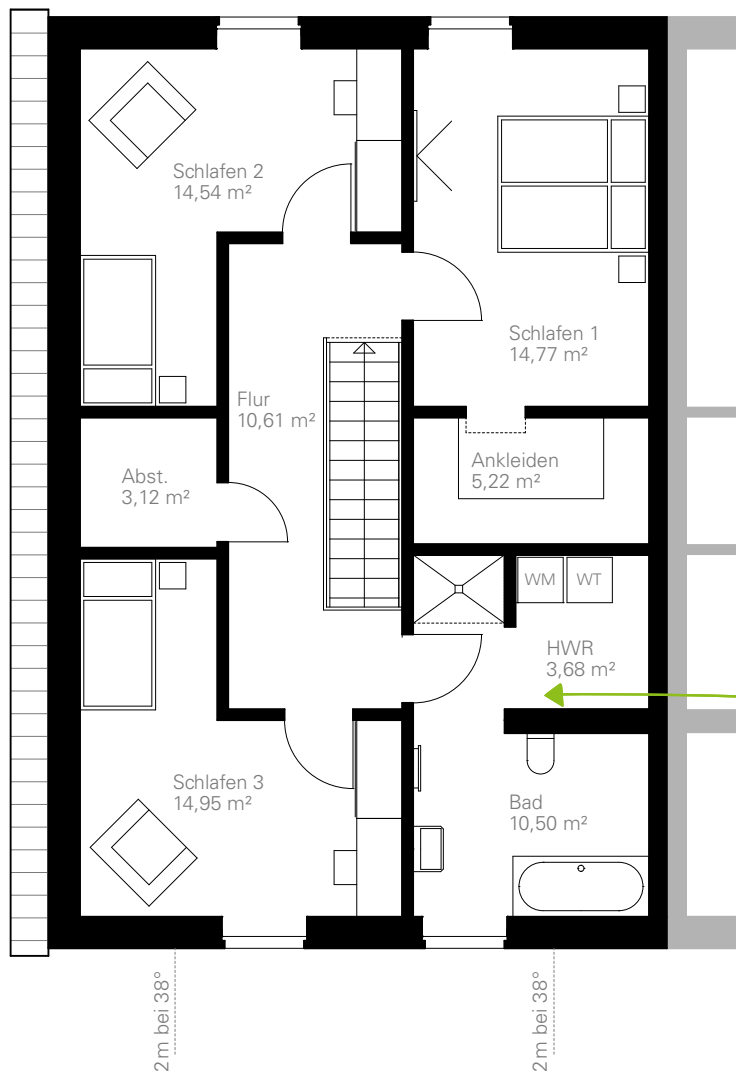


giebelständig

Büsum 155

DG | Beispiel 2

DG 2 giebelständig | Satteldach 38° | Drempel 1,10 m



MAXIMAL FLEXIBEL AUF MINI- MALER FLÄCHE

Die flexible Architektur von GUSSEK-Doppelhäusern ermöglicht es, auch mit kompakten Außenmaßen ein optimiertes und attraktives Wohnumfeld zu gestalten. Durch variable Kombination unterschiedlicher Geschosstypen und -zahlen bieten diese Ansätze nicht nur effiziente Raumnutzung auf kleiner Grundfläche, sondern auch eine beeindruckende Vielfalt in Gestal-

tung und Stil, die alle persönlichen Wünsche und baurechtlichen Vorgaben erfüllt.

Die nachfolgenden Entwürfe illustrieren beispielhaft, wie facettenreich und bedürfnisorientiert die Gestaltungsmöglichkeiten sind.

VERTIKALER VARIANTENSPIELRAUM

Keller oder Bodenplatte, Erdgeschoss mit Zugang an der Giebel- oder Traufseite, Obergeschoss als Voll- oder Staffelgeschoss, Dachgeschoss mit unterschiedlichen Dacharten und -neigungen: Schon die Planungsbasis für GUSSEK-Doppelhäuser bietet eine Klaviatur der Möglichkeiten.

KG = Kellergeschoss

BP = Bodenplatte

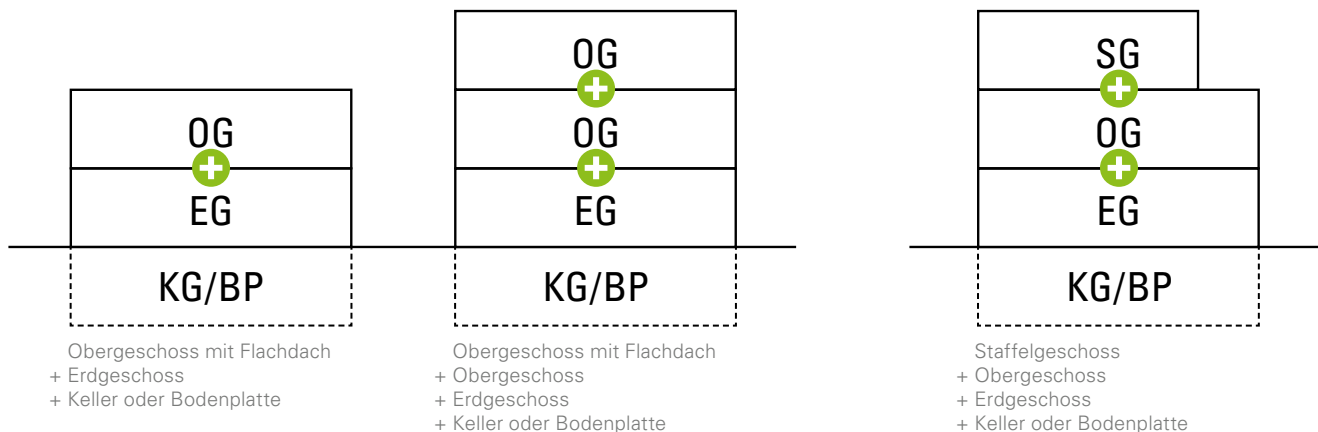
EG = Erdgeschoss

OG = Obergeschoss

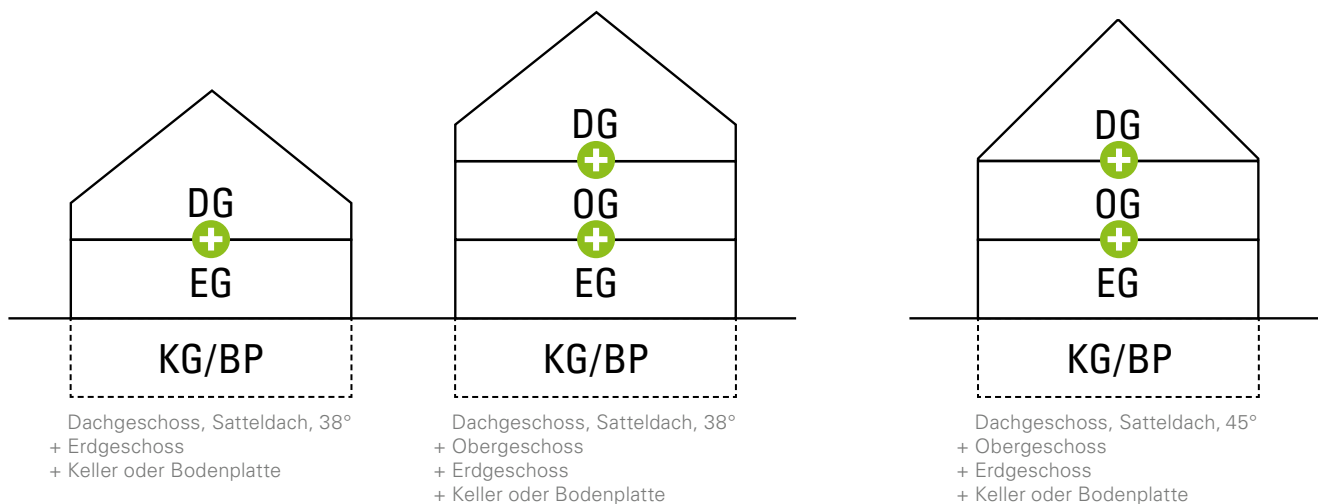
SG = Staffelgeschoss

DG = Dachgeschoss

Flachdachvarianten



Satteldachvarianten



Fotos/Abbildungen zeigen teilweise Sonderausstattungen (gegen Mehrpreis erhältlich).



Antwerpen 80-125

59,80 m² bebaute Fläche
ca. 80-125 m² Raumgrundfläche

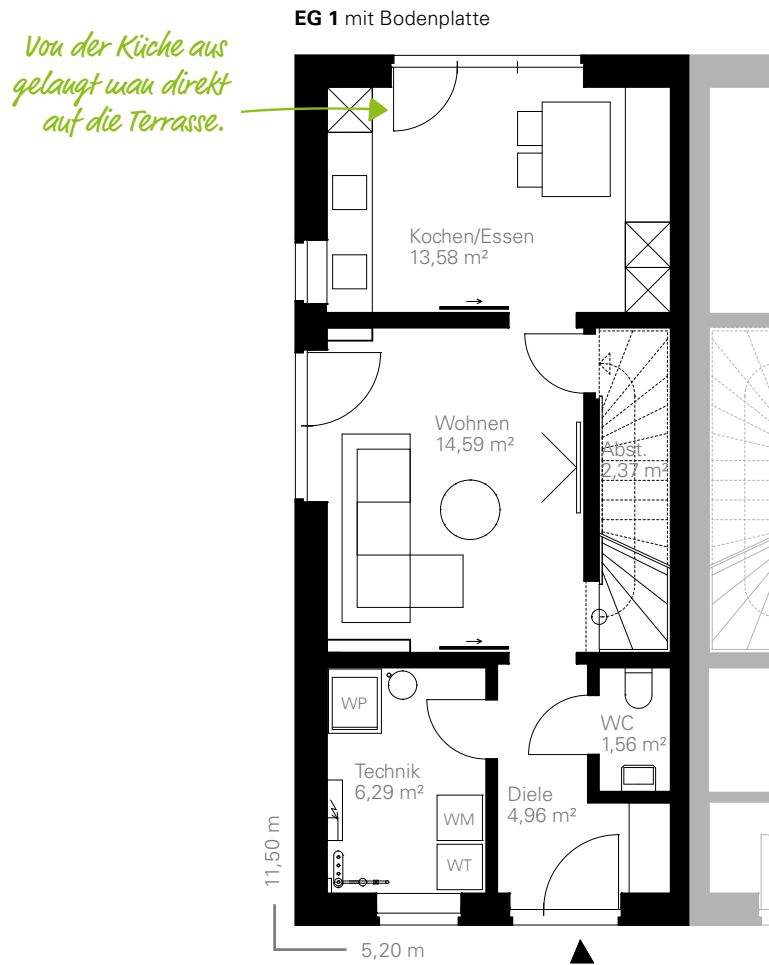




Genießen Sie Ihr eigenes Penthouse: Ein Staffelgeschoss mit Dachterrasse ist ideal für ungestörte Sonnenstunden und begeisternde Ausblicke. Es verleiht dem Gebäude eine interessante Silhouette und bereichert das Wohnkonzept um eine attraktive Dimension.

Antwerpen 80-125

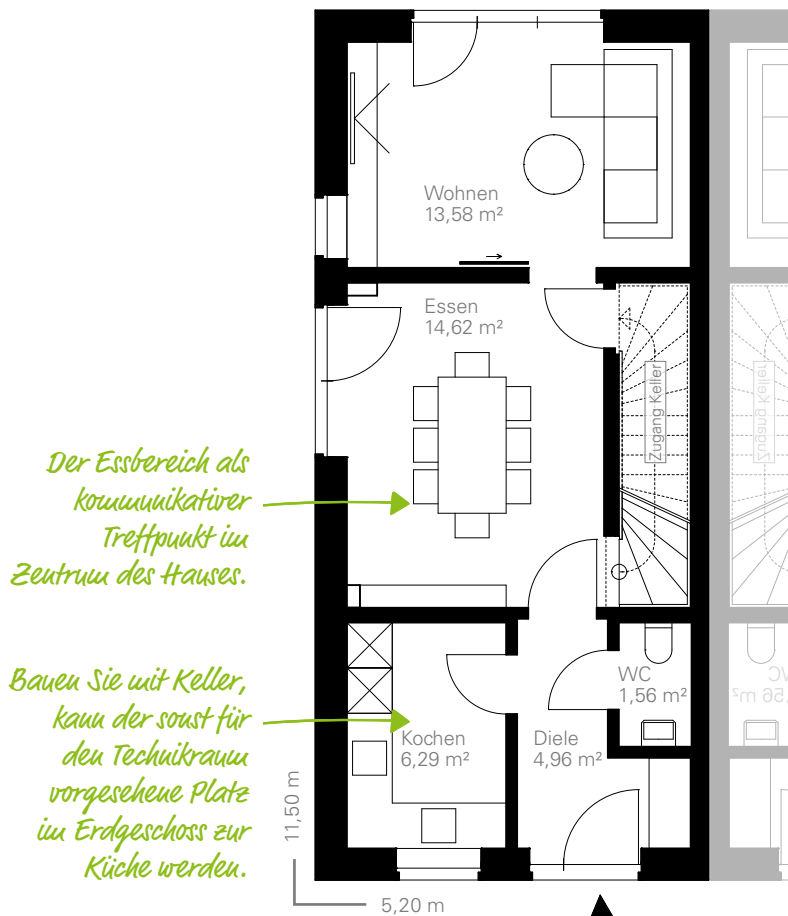
EG | Beispiel 1



Antwerpen 80-125

EG | Beispiel 2

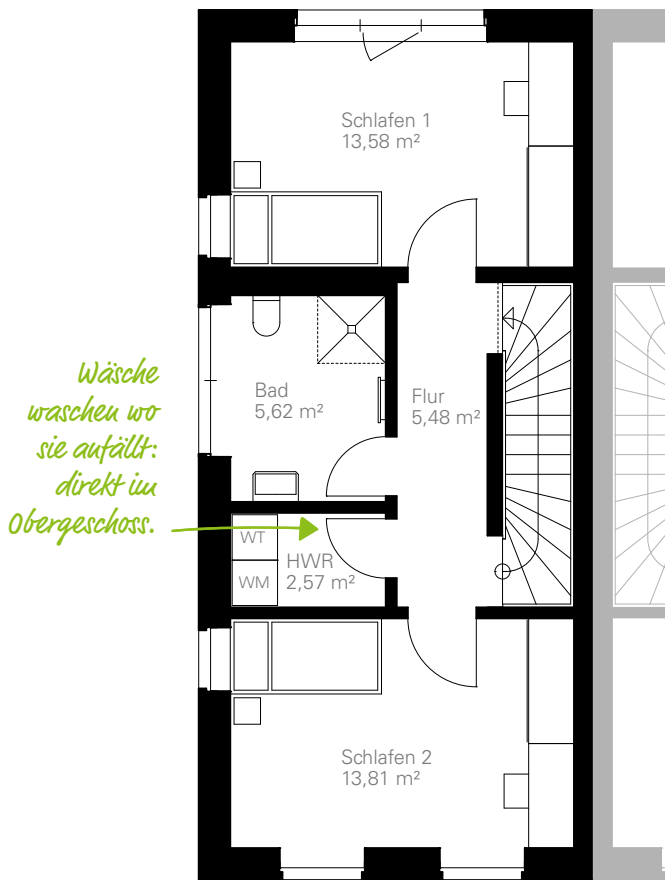
EG 2 mit Keller



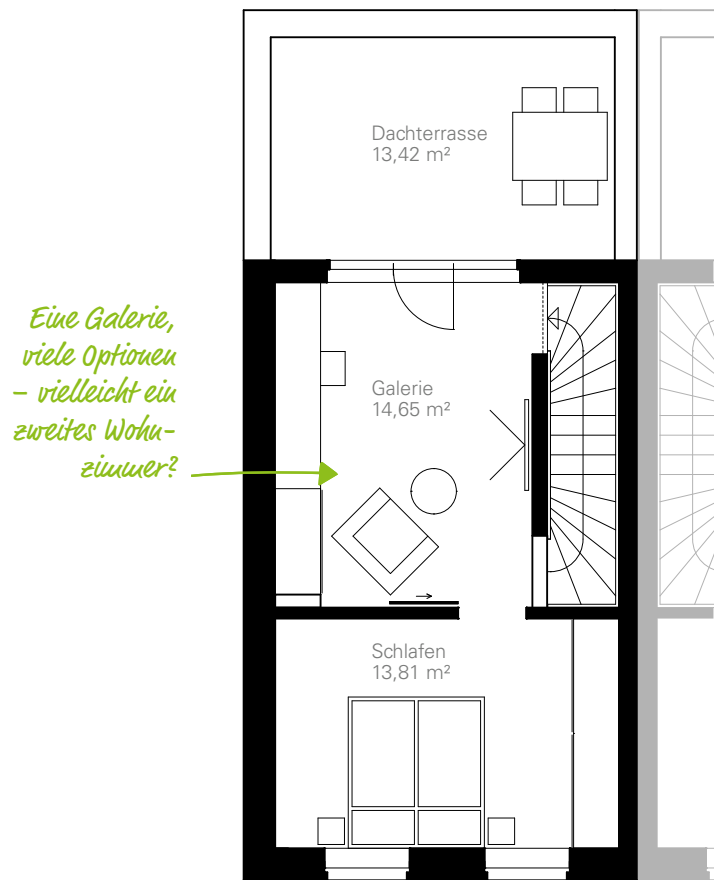
Antwerpen 80-125

OG | Beispiele

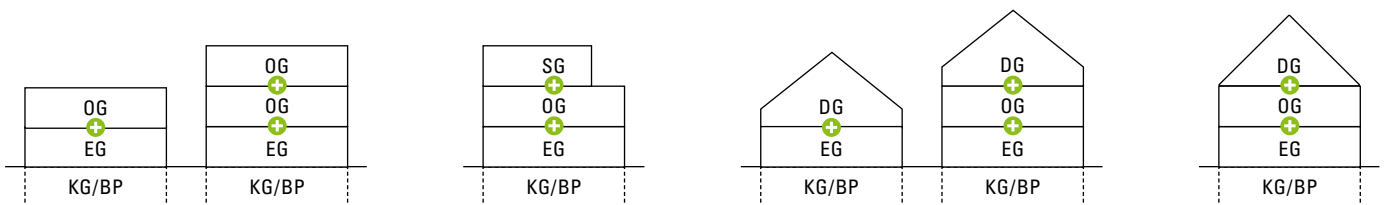
OG als Vollgeschoss



SG mit Flachdach



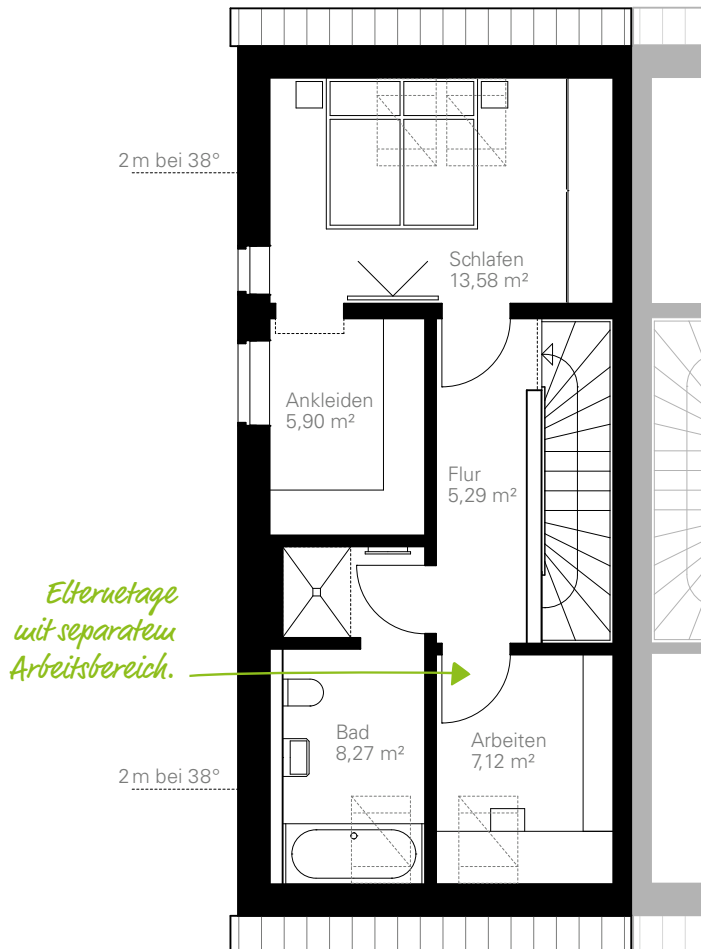
Geschossvariationen



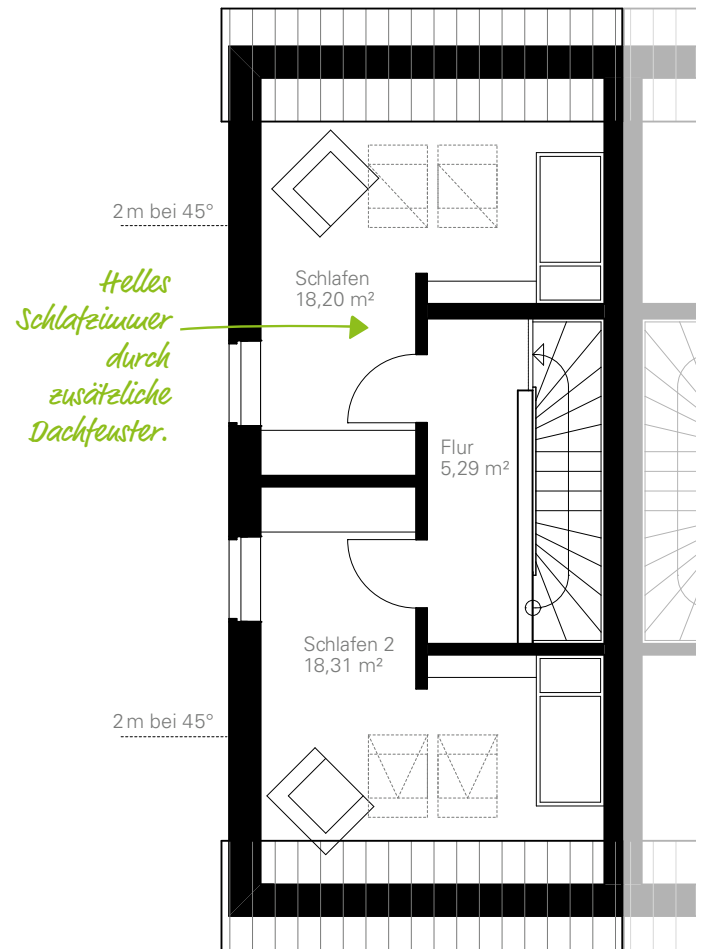
Antwerpen 80-125

DG | Beispiele

DG 1 | Satteldach 38° | Drempel 1,10 m



DG 2 | Satteldach 45° | ohne Drempel





Stralsund 85-135

63,75 m² bebaute Fläche
ca. 85–135 m² Raumgrundfläche

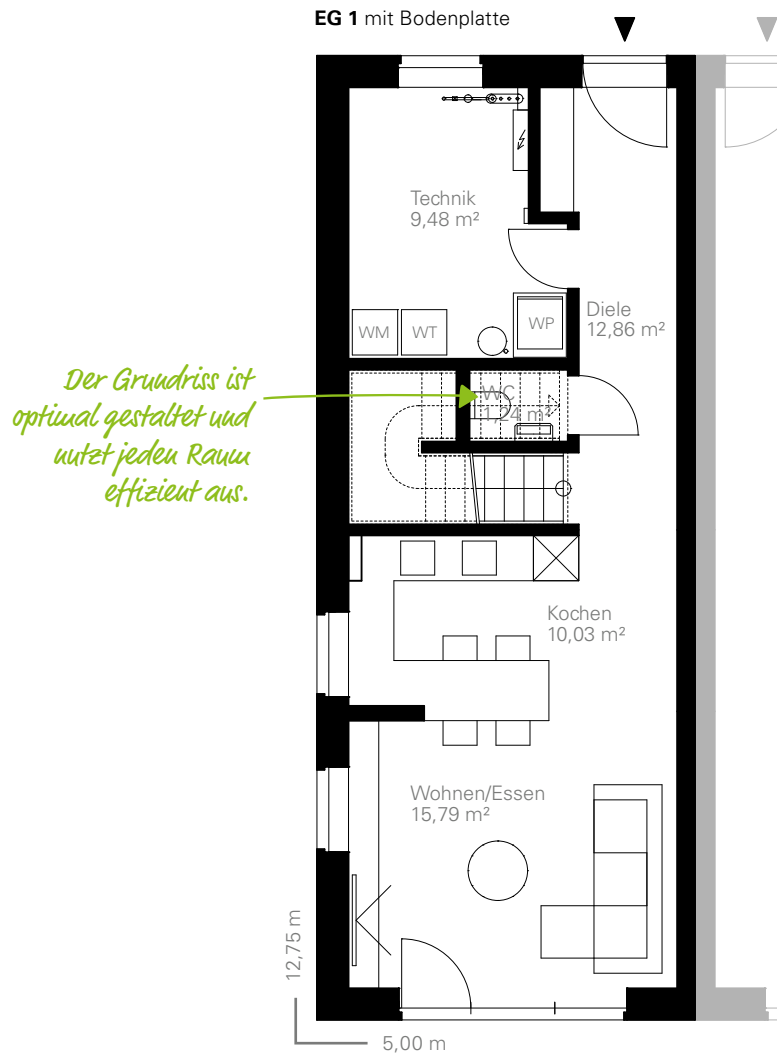




Nutzen Sie die cleveren Vorteile des flexiblen Doppelhauskonzepts von GUSSEK HAUS: Mit einer dreigeschossigen Bauweise maximieren Sie den Wohnraum auf kompakten Grundstücken, ohne dabei Kompromisse im Wohnkomfort einzugehen. Großzügige Gauben erweitern zusätzlich den Raum im Dachgeschoss und sorgen für optimalen Lichteinfall.

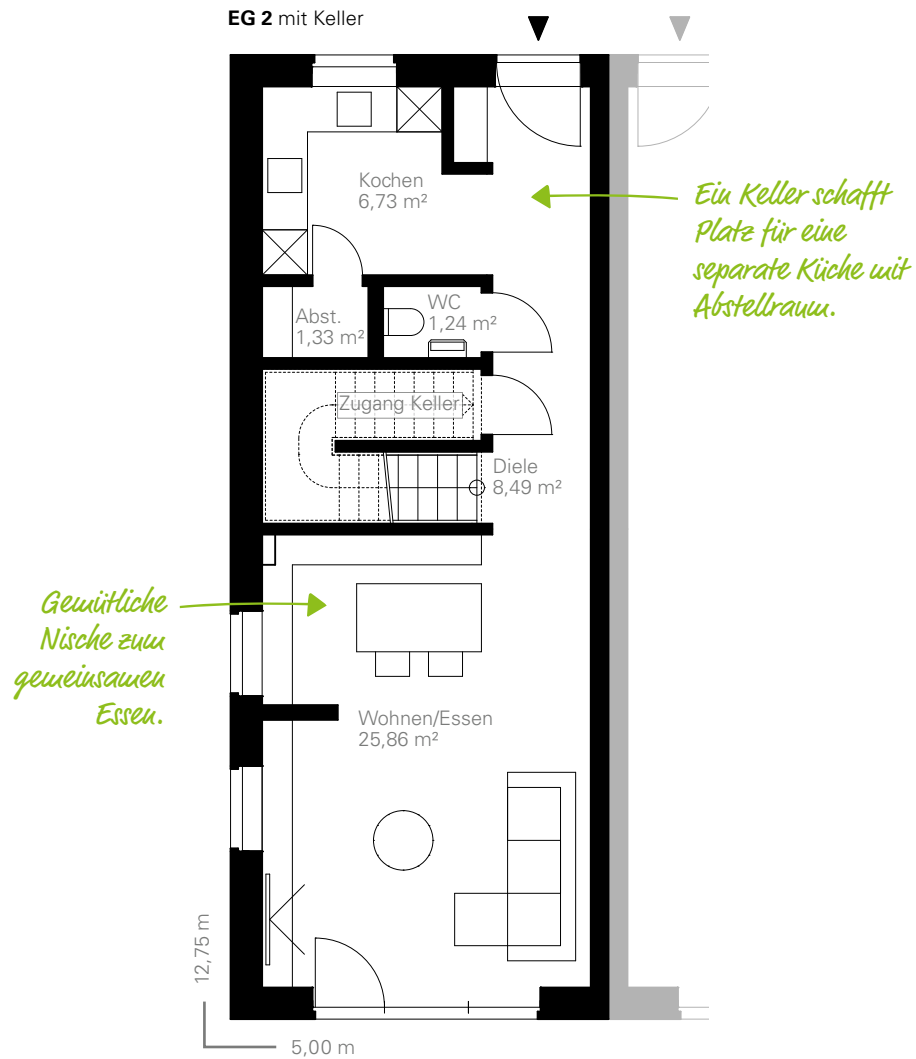
Stralsund 85-135

EG | Beispiel 1



Stralsund 85-135

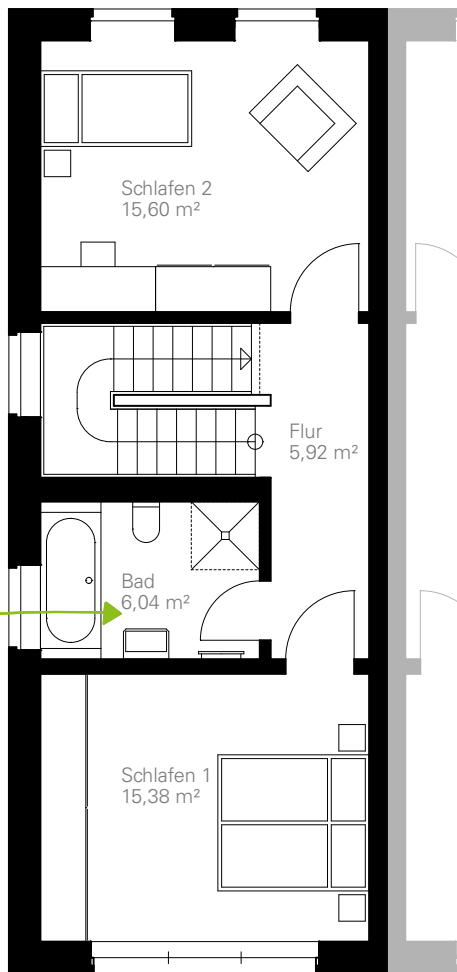
EG | Beispiel 2



Stralsund 85-135

OG | Beispiele

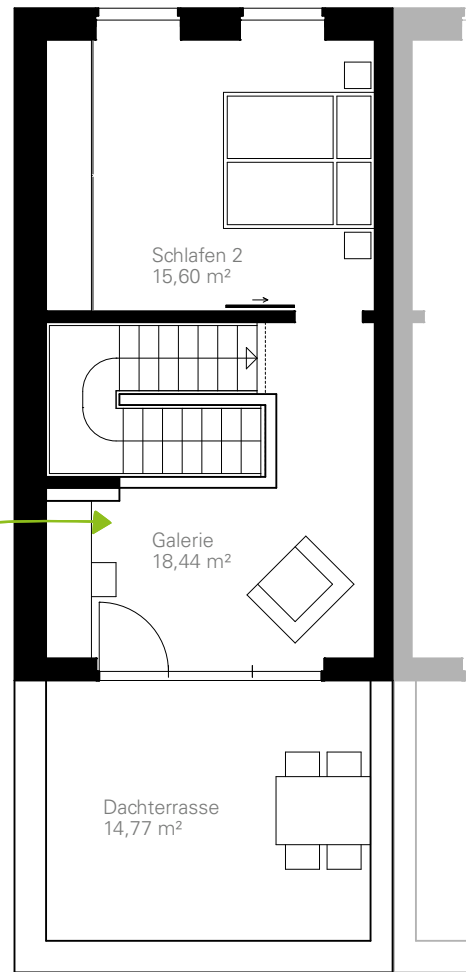
OG als Vollgeschoss



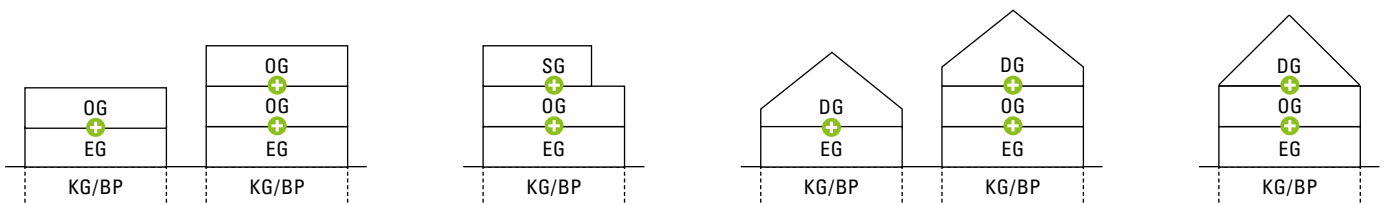
Voll aus-
gestattetes
Bad auf
optimierter
Fläche.

Flexibel nutzbare
Galerie, zum
Beispiel als Le-
sebereich. Oder
doch lieber eine
Yoga-Einheit
vor dem großen
Fenster?

SG mit Flachdach



Geschossvariationen

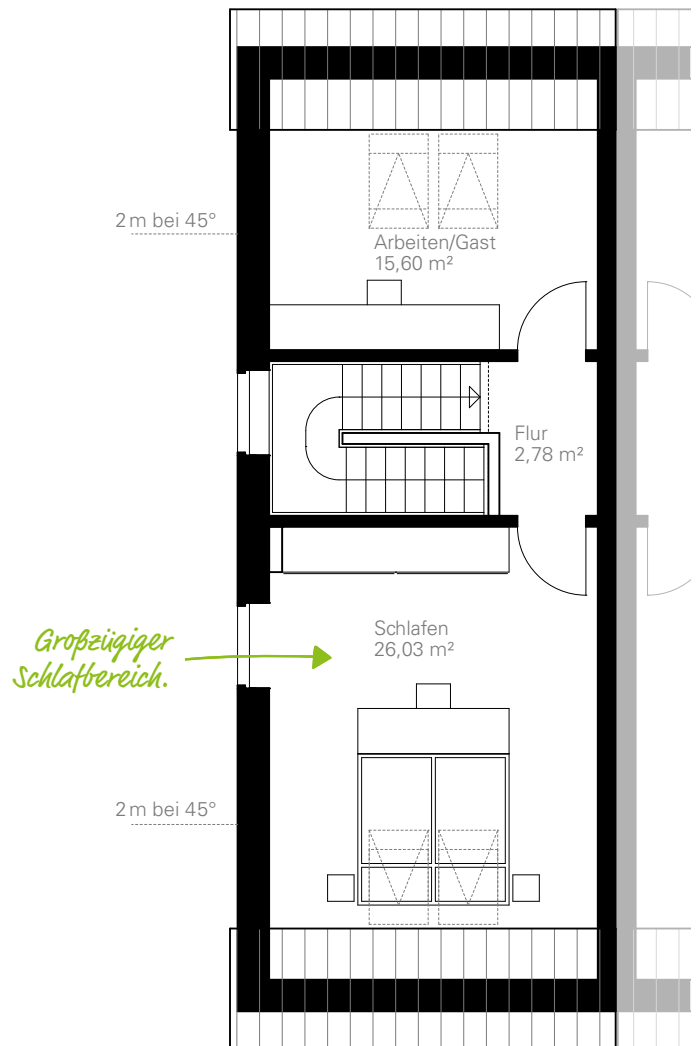
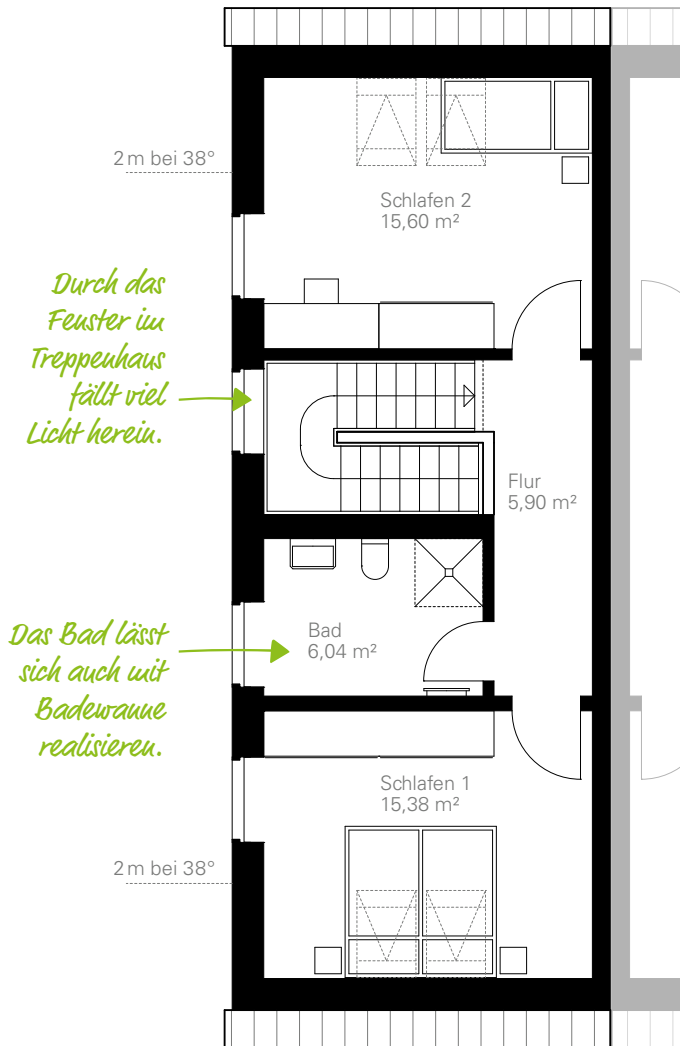


Stralsund 85-135

DG | Beispiele

DG 1 | Satteldach 38° | Drepmpel 1,10 m

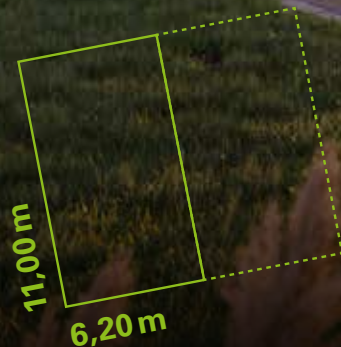
DG 2 | Satteldach 45° | ohne Drepmpel





Stade 100-145

86,20 m² bebaute Fläche
ca. 100–145 m² Raumgrundfläche



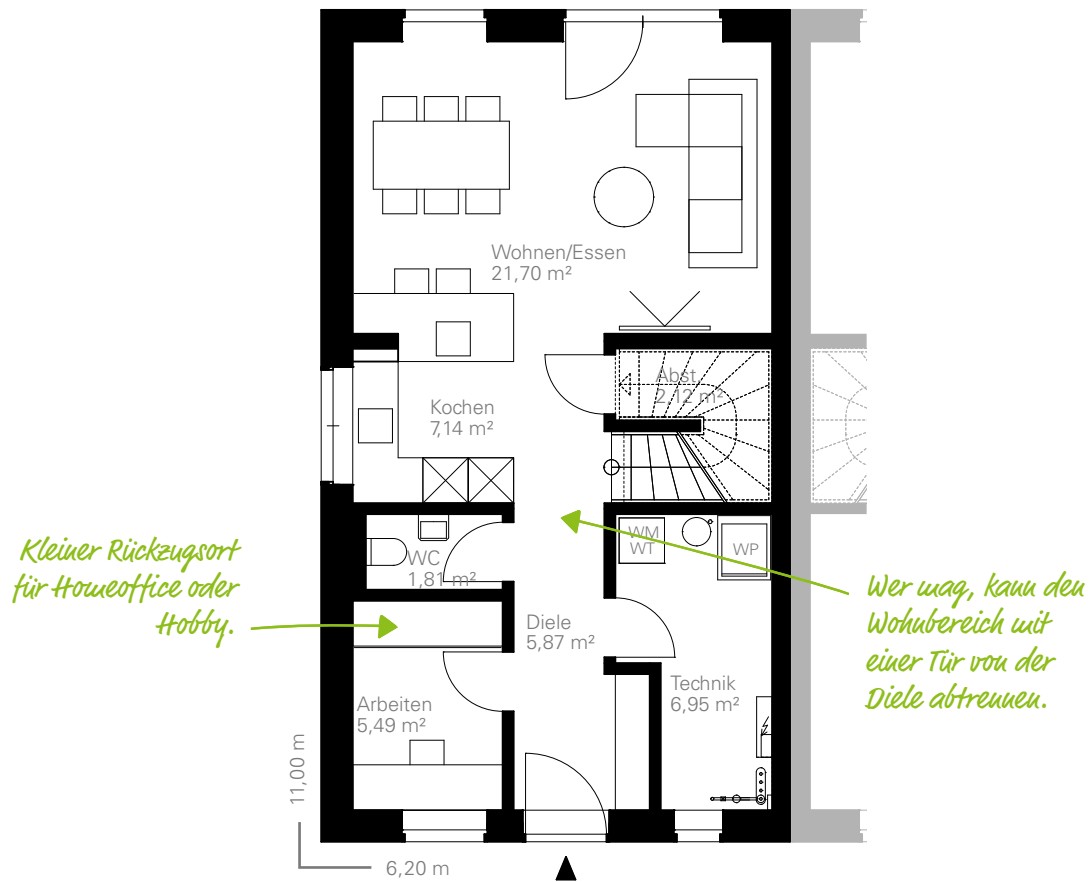


Große Fensterfronten lösen die Grenzen zwischen drinnen und draußen auf und integrieren die umgebende Landschaft in das Haus. Dachterrassen erweitern diesen Dialog zwischen Gebäude und Natur und bieten auf kleinen Grundstücken zusätzliche private Freiluftoasen.

Stade 100-145

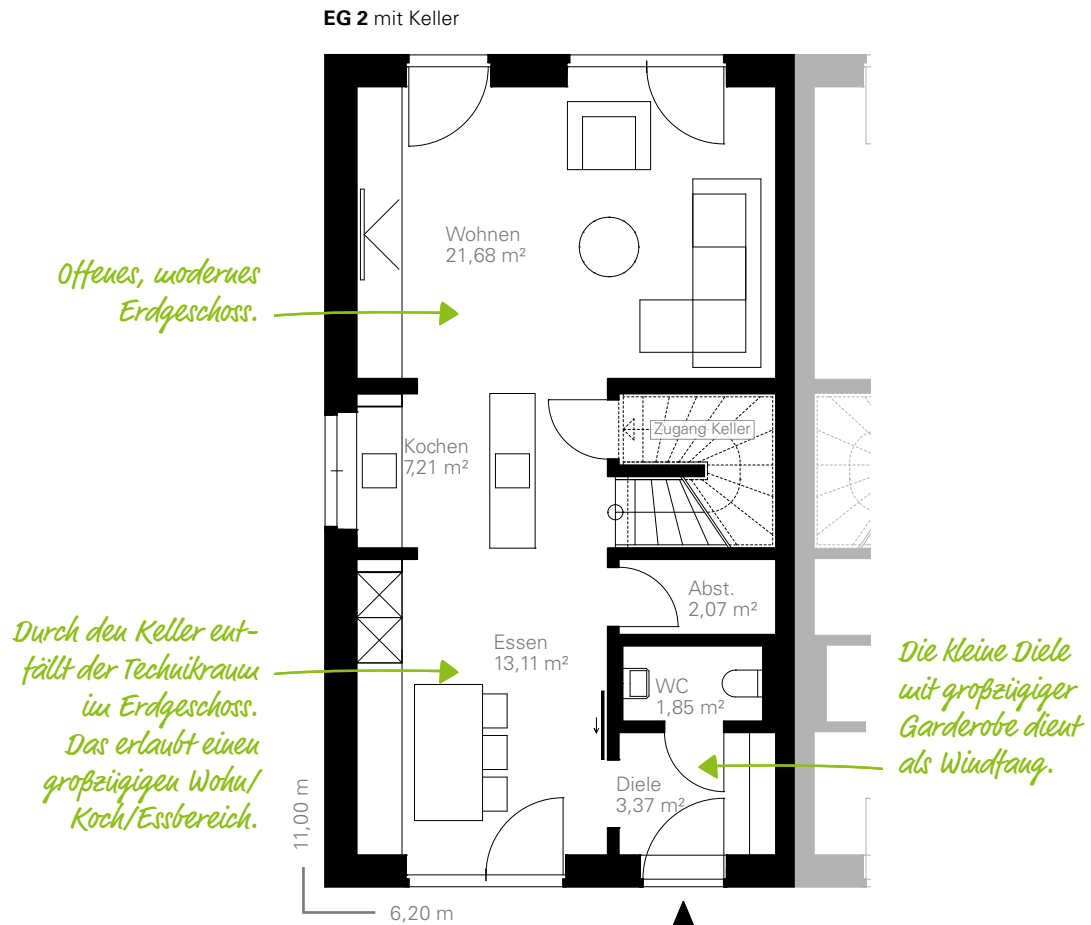
EG | Beispiel 1

EG 1 mit Bodenplatte



Stade 100-145

EG | Beispiel 2



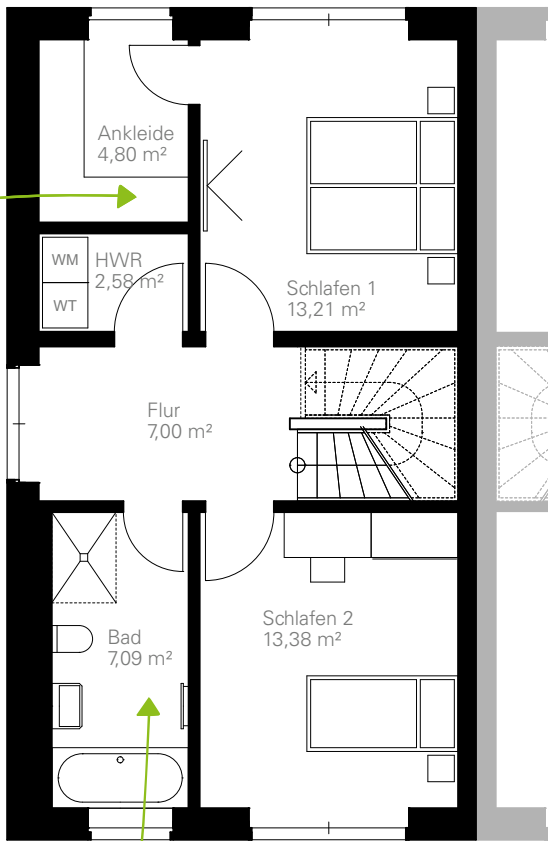
Stade 100-145

OG | Beispiele

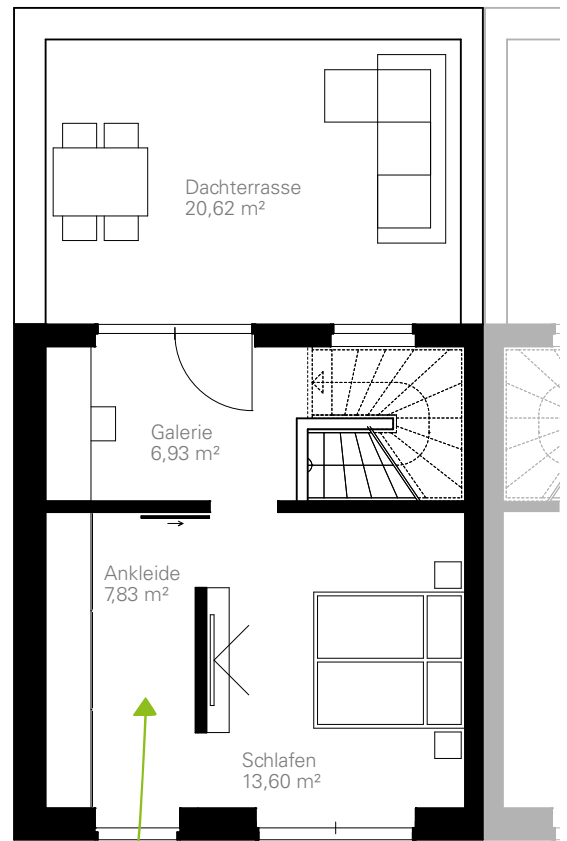
OG als Vollgeschoss

SG mit Flachdach

Statt Ankleide und HWR kann hier auch ein Arbeitszimmer sein.

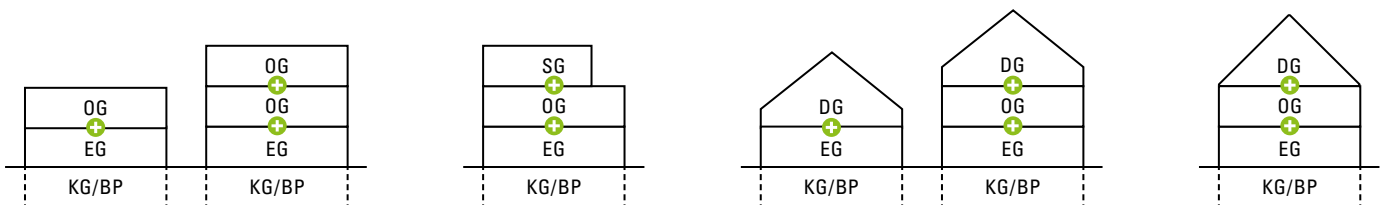


Kompaktes Bad mit Wanne.



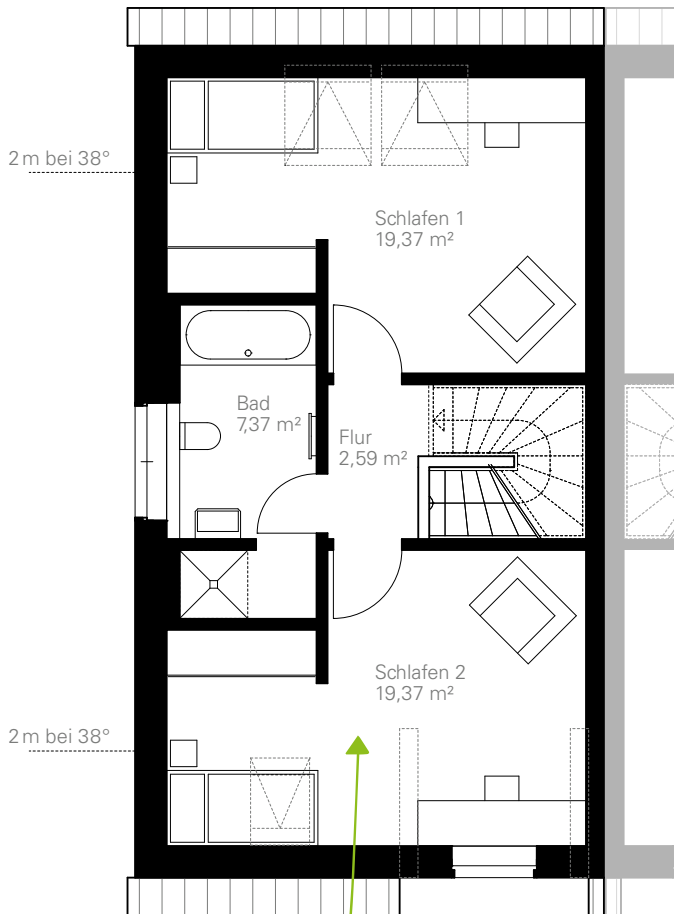
Ankleide mit viel Stauraum.

Geschossvariationen

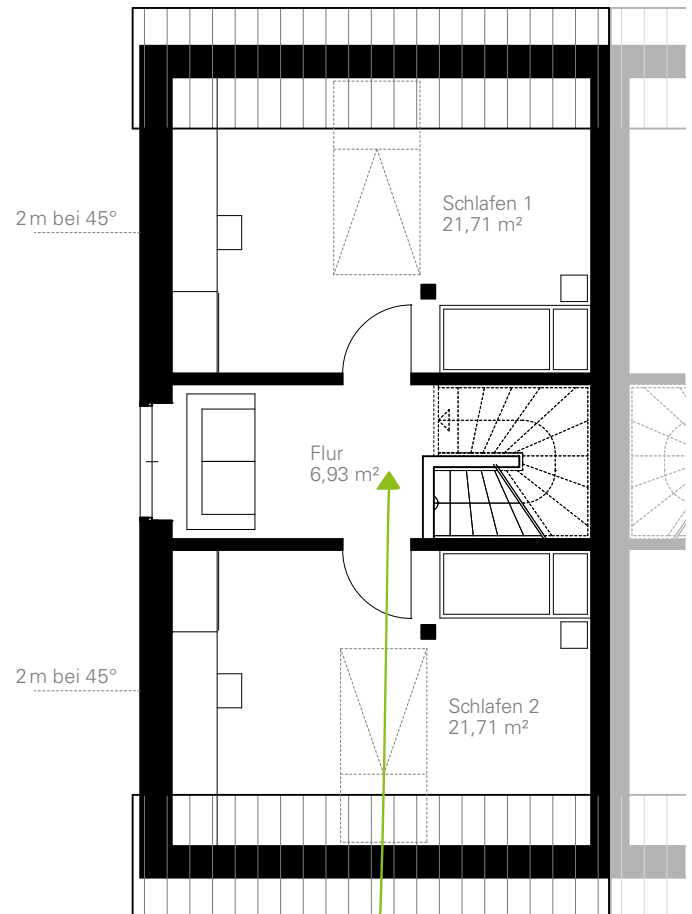


Stade 100-145

DG | Beispiele

DG 1 | Satteldach 38° | Drempe! 1,10 m


*Natürliche Abgrenzung zwischen
Aktiv- und Ruhebereich –
ideal für wachsende Bedürfnisse.*

DG 2 | Satteldach 45° | ohne Drempe!


*Der Flur wird zur Funktionsfläche
mit vielfältigen Möglichkeiten.*



Fotos/Abbildungen zeigen teilweise Sonderausstattungen (gegen Mehrpreis erhältlich).



Laboe 110-165

73,70 m² bebaute Fläche

ca. 110–165 m² Raumgrundfläche



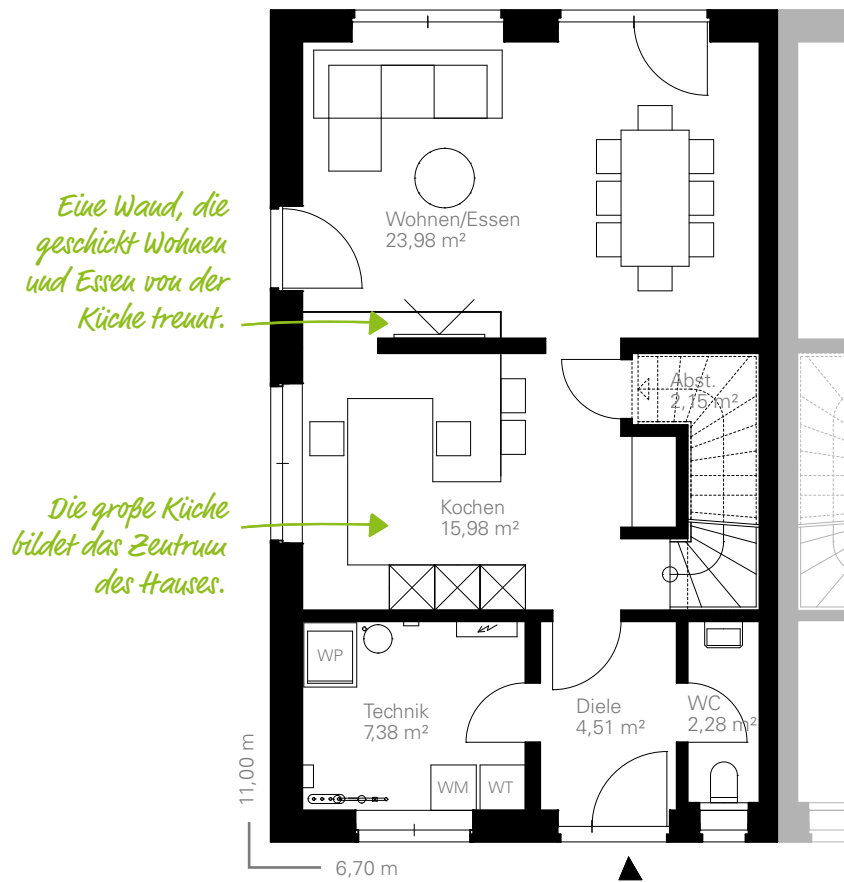


Das Zusammenleben in einem Doppelhaus eröffnet neue Chancen für gemeinschaftliches Wohnen bei gleichzeitiger Privatsphäre. Alternativ bietet die Nutzung einer Haushälfte als Arbeitsbereich die perfekte Balance zwischen Beruf und Privatleben unter einem Dach.

Laboe 110-165

EG | Beispiel 1

EG 1 mit Bodenplatte

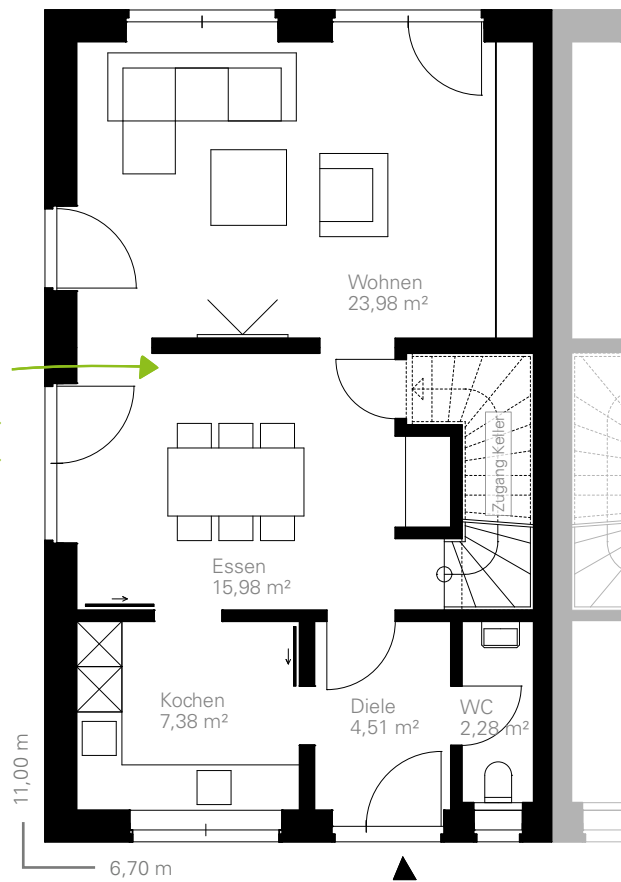


Laboe 110-165

EG | Beispiel 2

EG 2 mit Keller

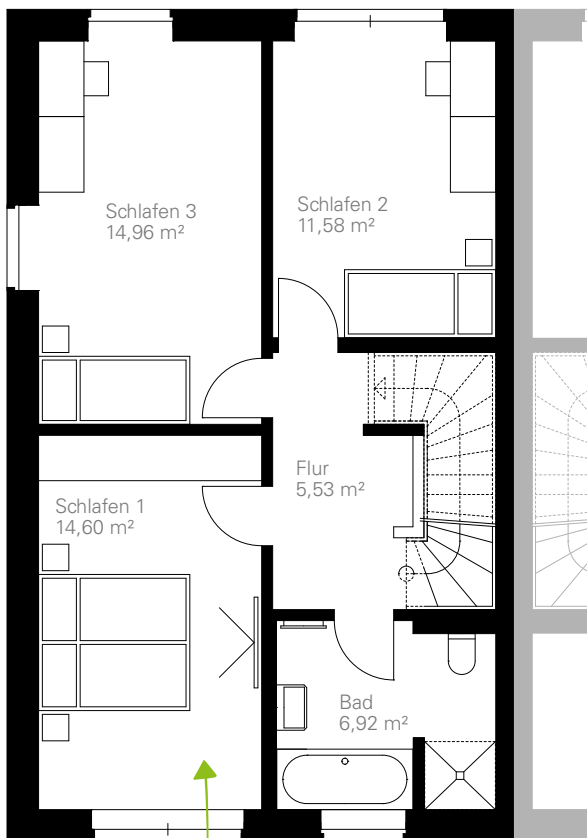
*Teilen ohne Einengen:
freistehende Wand-
elemente bieten Struktur
bei gleichzeitiger
Offenheit.*



Laboe 110-165

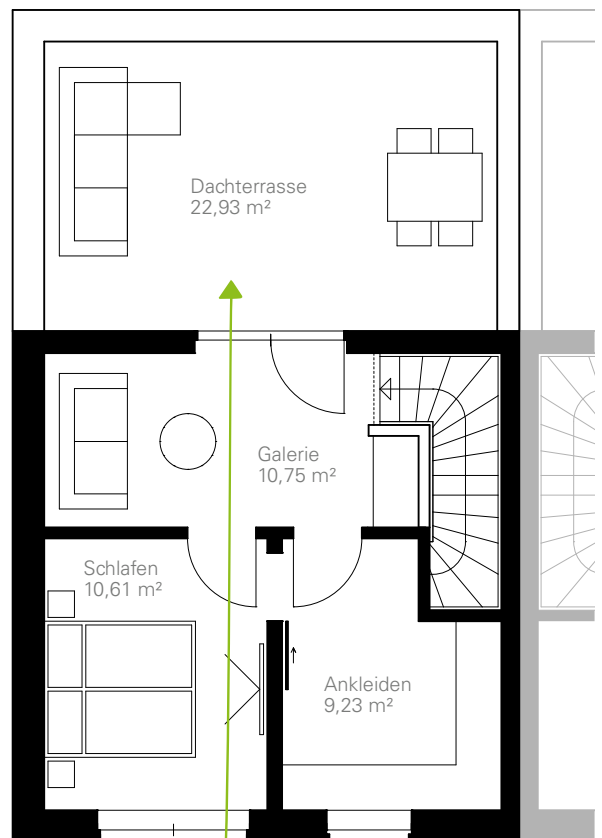
OG | Beispiele

OG als Vollgeschoss



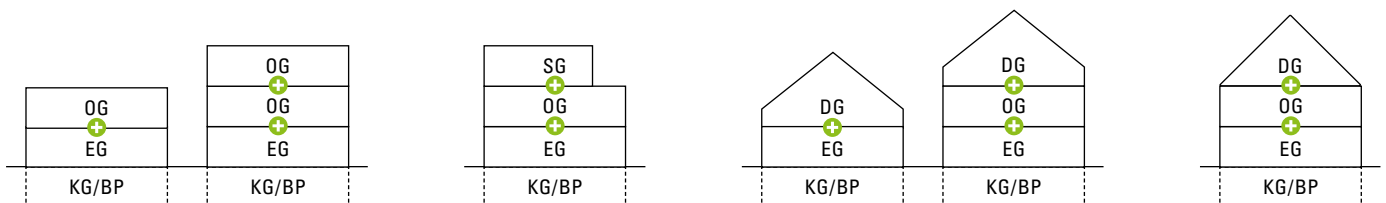
Viel Platz auf kleinem Raum für drei komfortable Schlafzimmer und ein Bad mit Wanne.

SG mit Flachdach



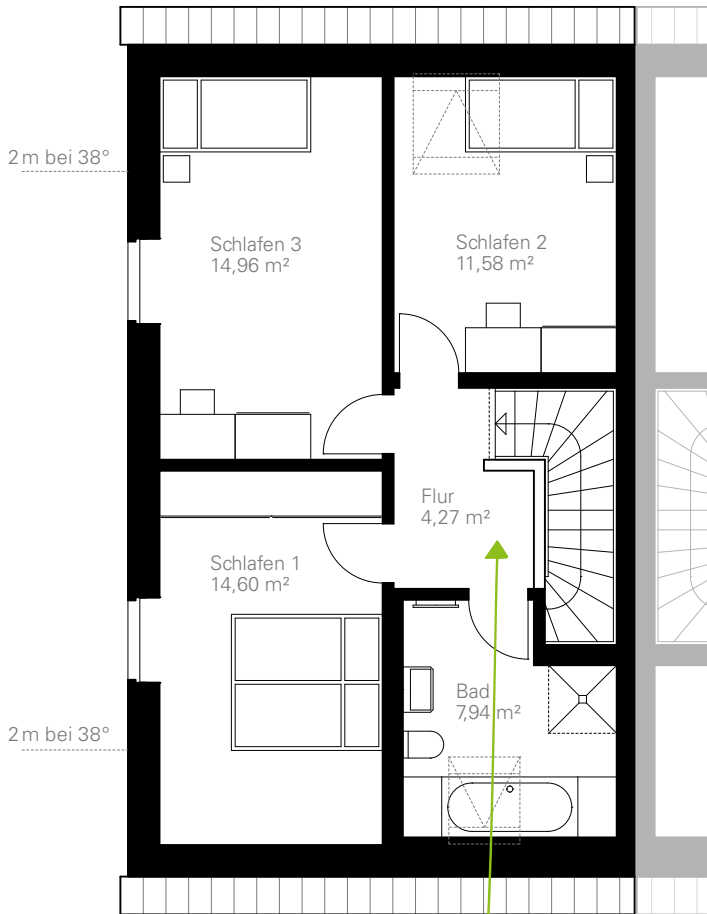
Dachterrasse für laue Sommerabende.

Geschossvariationen

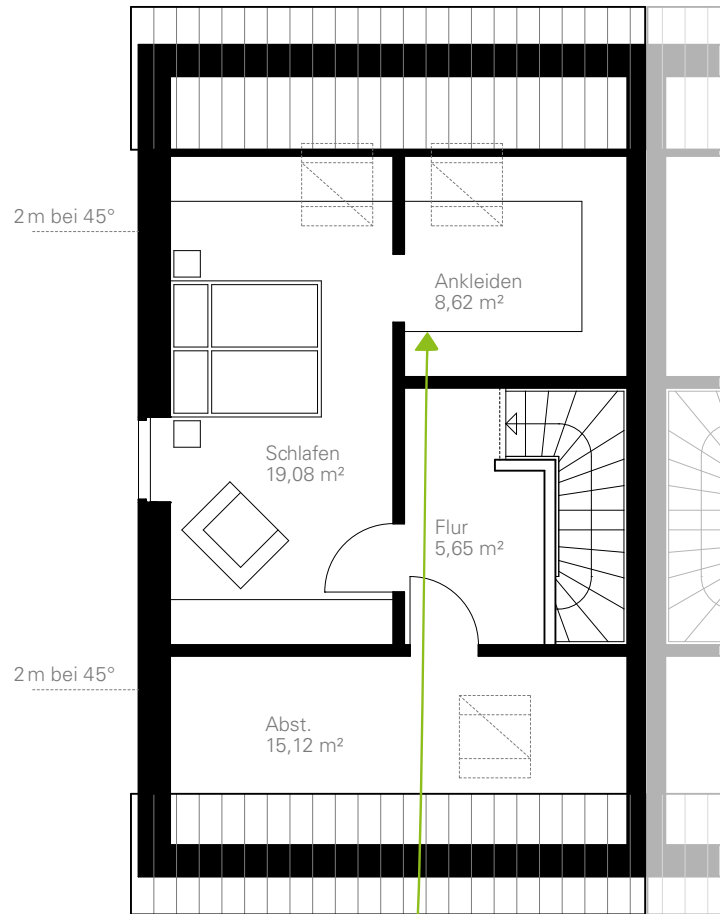


Laboe 110-165

DG | Beispiele

DG 1 | Satteldach 38° | Drempe! 1,10 m


Ein kompakter Flur schafft mehr Raum für die Privatbereiche.

DG 2 | Satteldach 45° | ohne Drempe!


Hier kann auch ein separater Raum mit Zugang vom Flur entstehen.





Alkmaar 120-185

80,60 m² bebaute Fläche
ca. 120–185 m² Raumgrundfläche

13,00 m
6,20 m

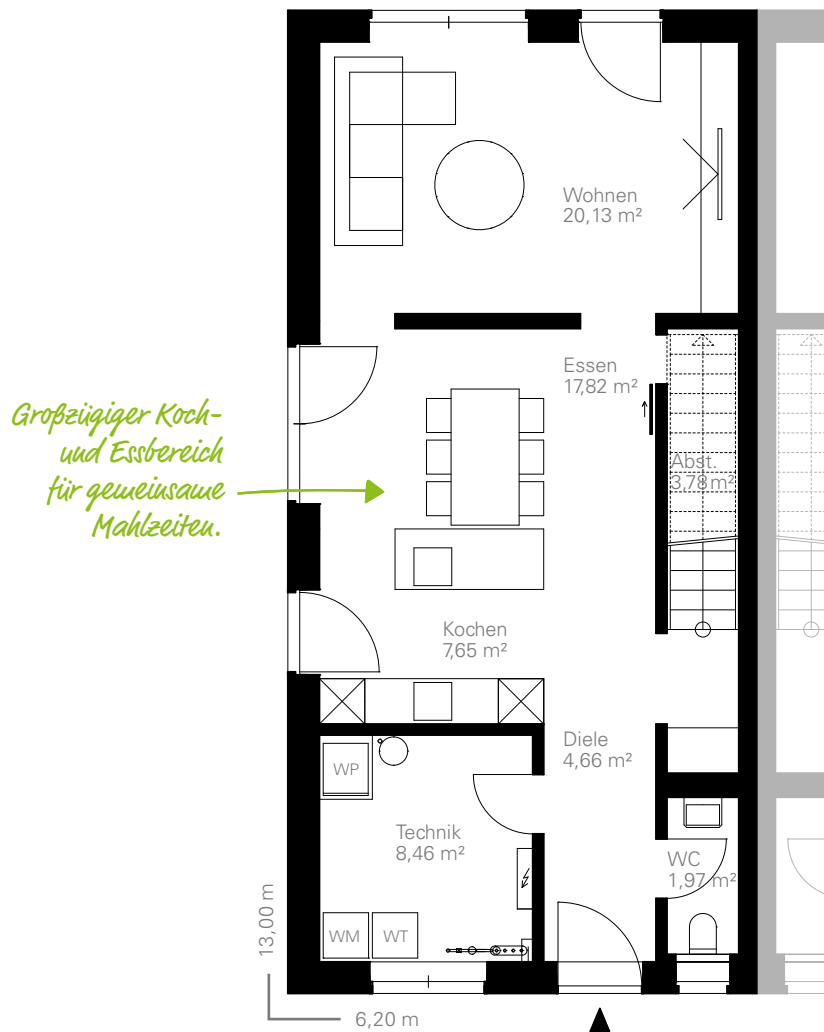


Vom Bauhaus-Stil inspirierte Architektur zeichnet sich durch minimalistische Formgebung und funktionale Ästhetik aus. Durch die versetzte Anordnung der Doppelhaushälften erhält jede Einheit eine eigene Identität. Ein klarer Zugewinn für die optische Attraktivität und die Privatsphäre.

Alkmaar 120-185

EG | Beispiel 1

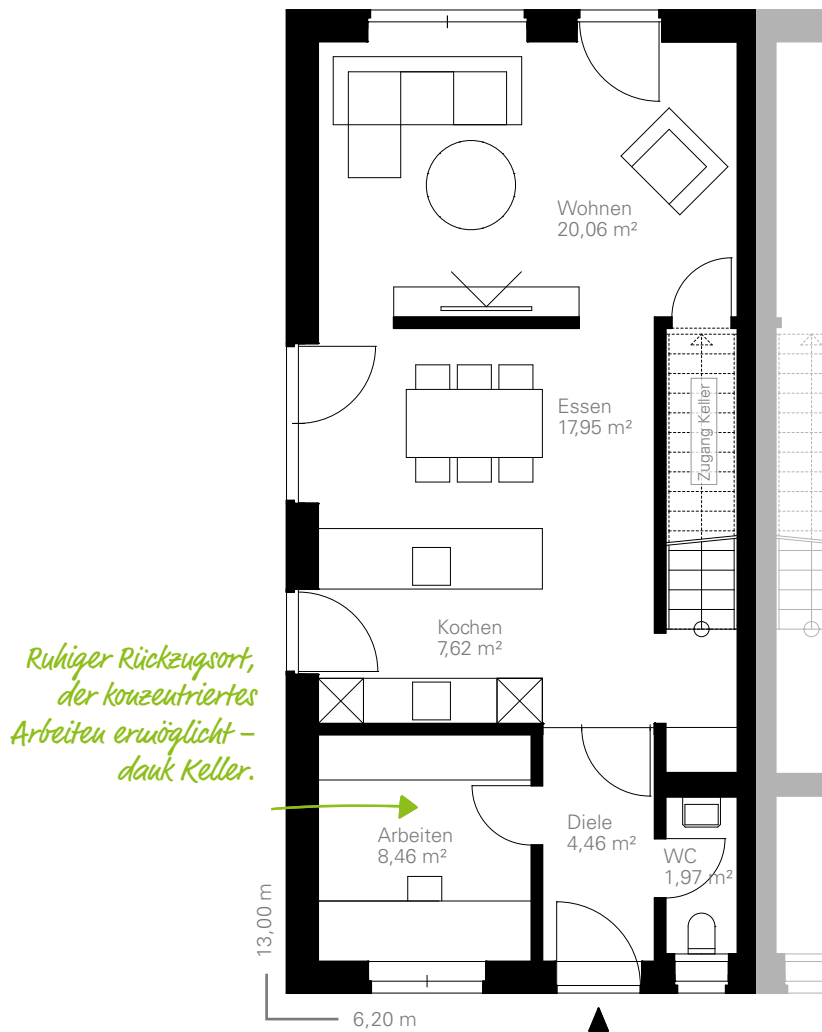
EG 1 mit Bodenplatte



Alkmaar 120-185

EG | Beispiel 2

EG 2 mit Keller



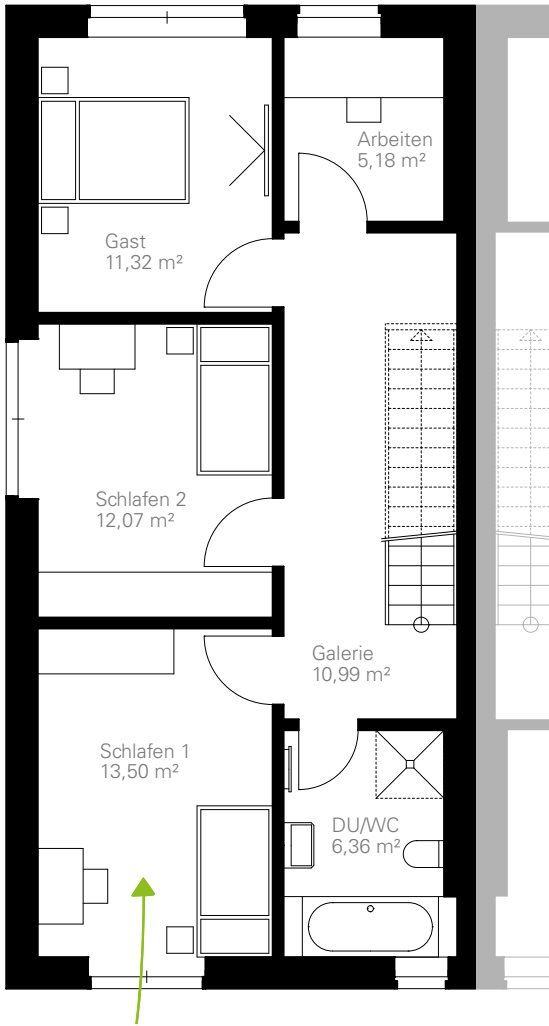
*Ruhiger Rückzugsort,
der konzentriertes
Arbeiten ermöglicht -
dank Keller.*



Alkmaar 120-185

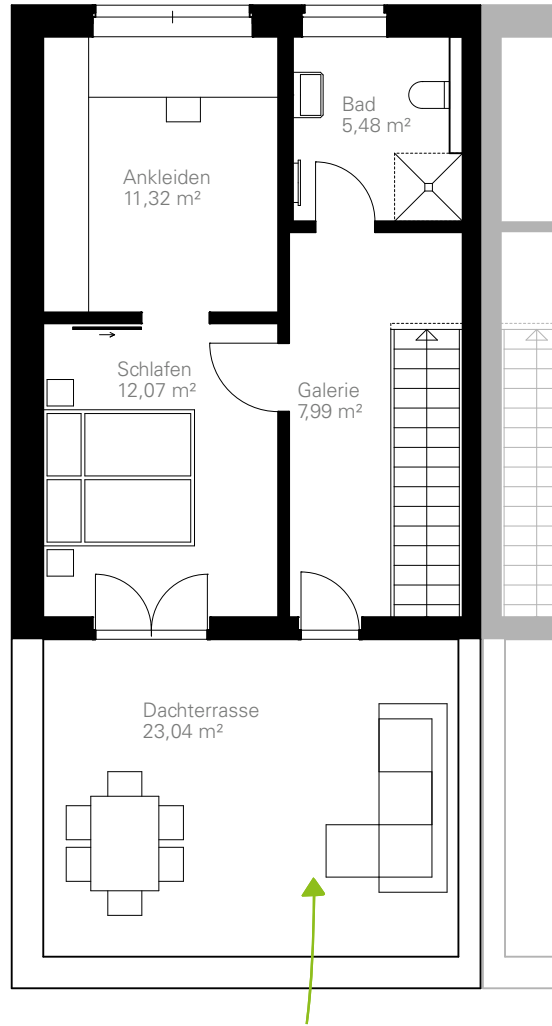
OG | Beispiele

OG als Vollgeschoss



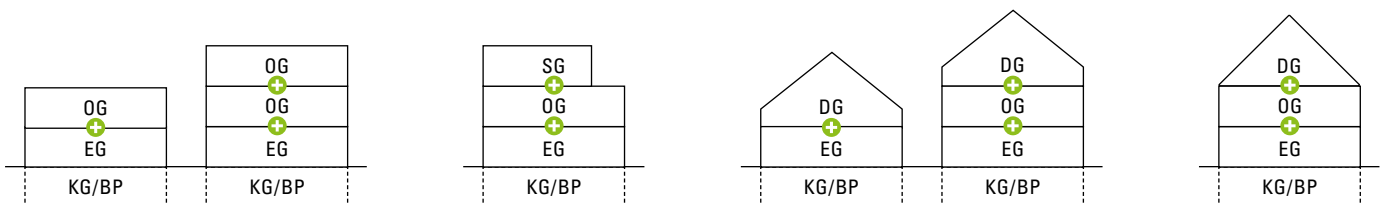
Eine eigene Etage für den Nachwuchs oder Gäste.

SG mit Flachdach



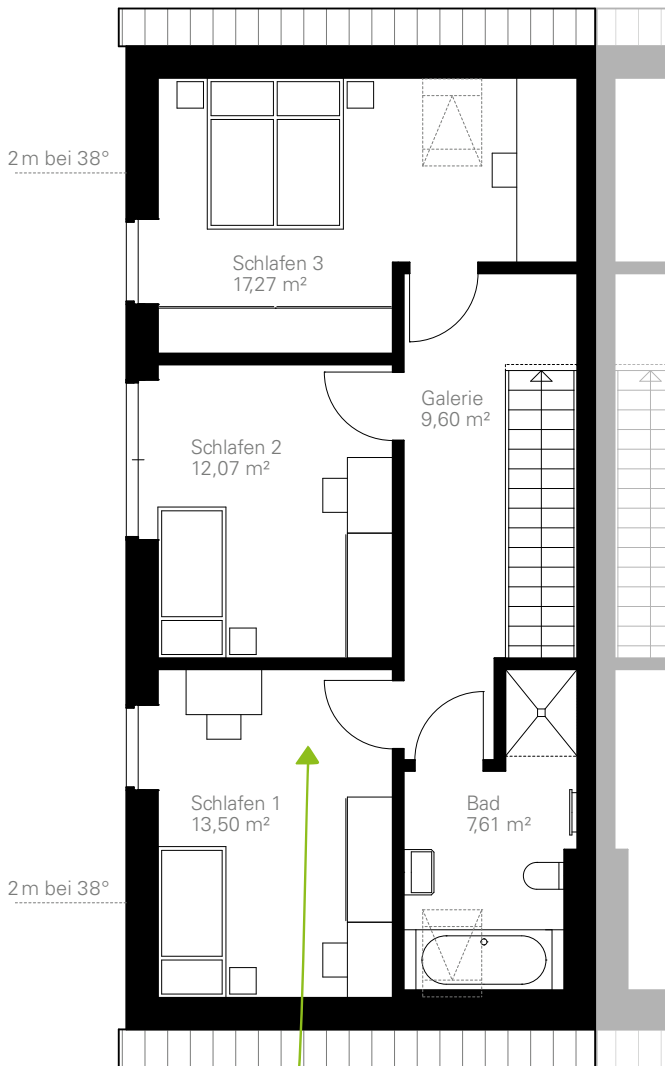
Die große Dachterrasse lädt zum Entspannen ein.

Geschossvariationen

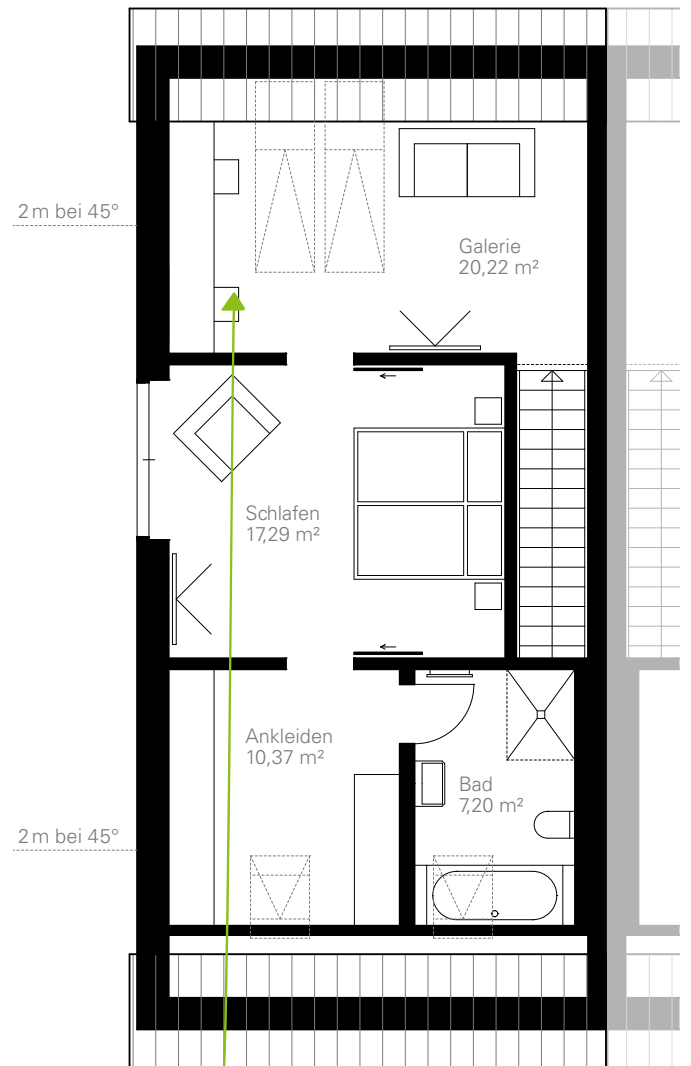


Alkmaar 120-185

DG | Beispiele

DG 1 | Satteldach 38° | Drempe! 1,10 m


*Privatsphäre und
Rückzugsort unteru Dach.*

DG 2 | Satteldach 45° | ohne Drempe!


Platz für entspanntes Arbeiten.





EINZIGARTIGES DESIGN

Unsere Kundenhäuser sind der gelebte Beweis dafür, dass kein GUSSEK-Haus dem anderen gleicht. Mit ihren unterschiedlichen Architekturteilen verkörpern sie die Vielfalt und Individualität unserer Arbeit. Entdecken Sie diese Einzigartigkeit und lassen Sie sich inspirieren.



Bauherren-Stories finden Sie auf unserer Website und in unserem Magazin „Schöne Häuser“.



Auf den folgenden Seiten finden Sie unsere Einfamilienhaus-Entwürfe mit Einliegerwohnung.

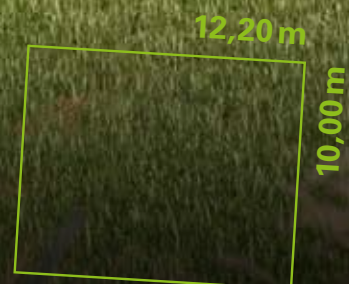




Lübeck 140/45

122,00 m² bebaute Fläche

ca. 185 m² Raumgrundfläche (140 m² + 45 m²)





Ein Einfamilienhaus mit Einliegerwohnung bietet das ideale Zusammenspiel aus Nähe und Privatsphäre unter einem Dach. Separate Eingänge und Außenbereiche an unterschiedlichen Seiten des Hauses gewährleisten individuelle Freiräume.

Lübeck 140/45

EG | Beispiel

EG mit Bodenplatte

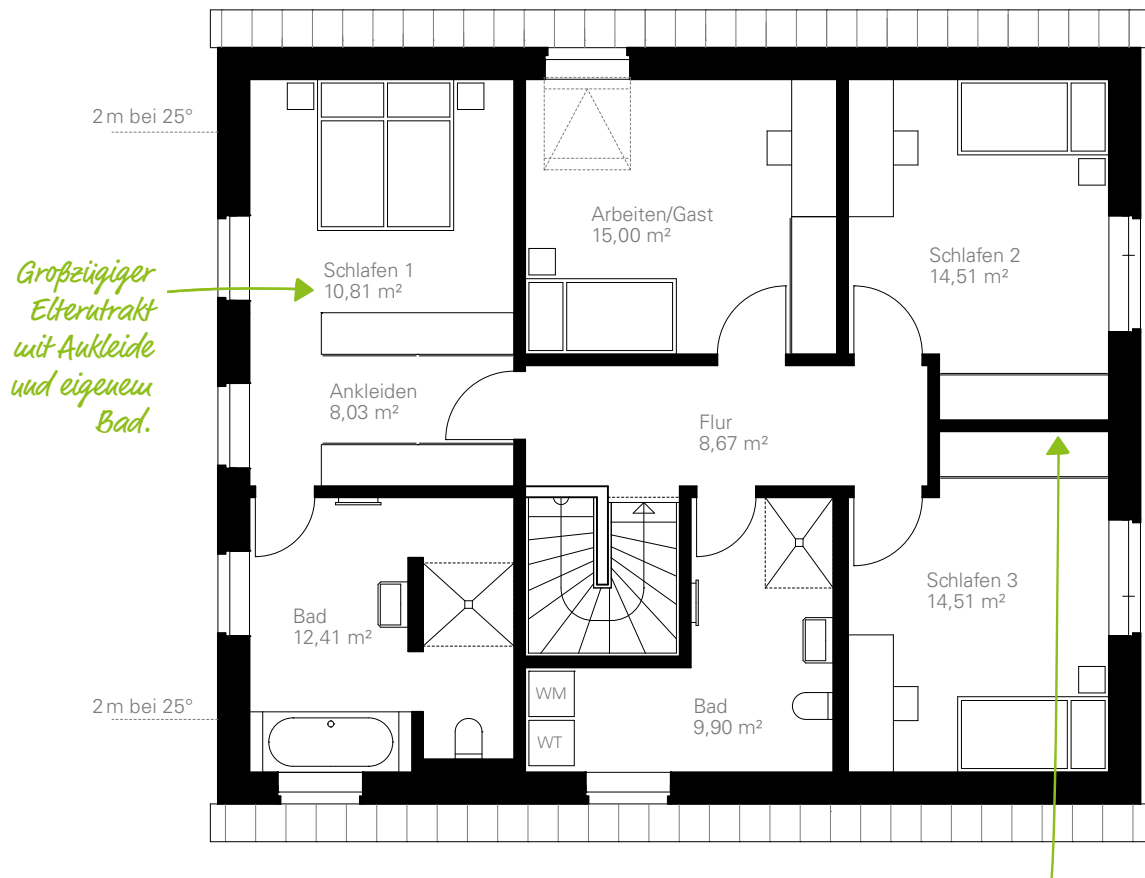


Im Schlafzimmer der Einliegerwohnung lässt sich eine praktische Arbeitsecke einrichten – ideal, wenn diese Einheit etwa von Studierenden oder Kindern bewohnt wird.

Lübeck 140/45

DG | Beispiel

DG | Satteldach 25° | Drepel 1,80 m



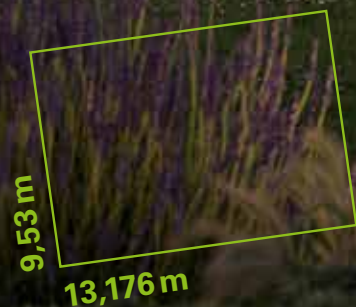
Fotos/Abbildungen zeigen teilweise Sonderausstattungen (gegen Mehrpreis erhältlich).



Jever 145/50

125,57 m² bebaute Fläche

ca. 195 m² Raumgrundfläche (145 m² + 50 m²)





Ob gemütlicher Rückzugsort für ältere Familienmitglieder, Apartment für erwachsene Kinder oder lukrative Vermietungsoption – ein Einfamilienhaus mit Einliegerwohnung bietet zahlreiche Gestaltungsoptionen und erhöht damit den Lebens- und Nutzwert des Eigentums nachhaltig.

Jever 145/50

EG | Beispiel

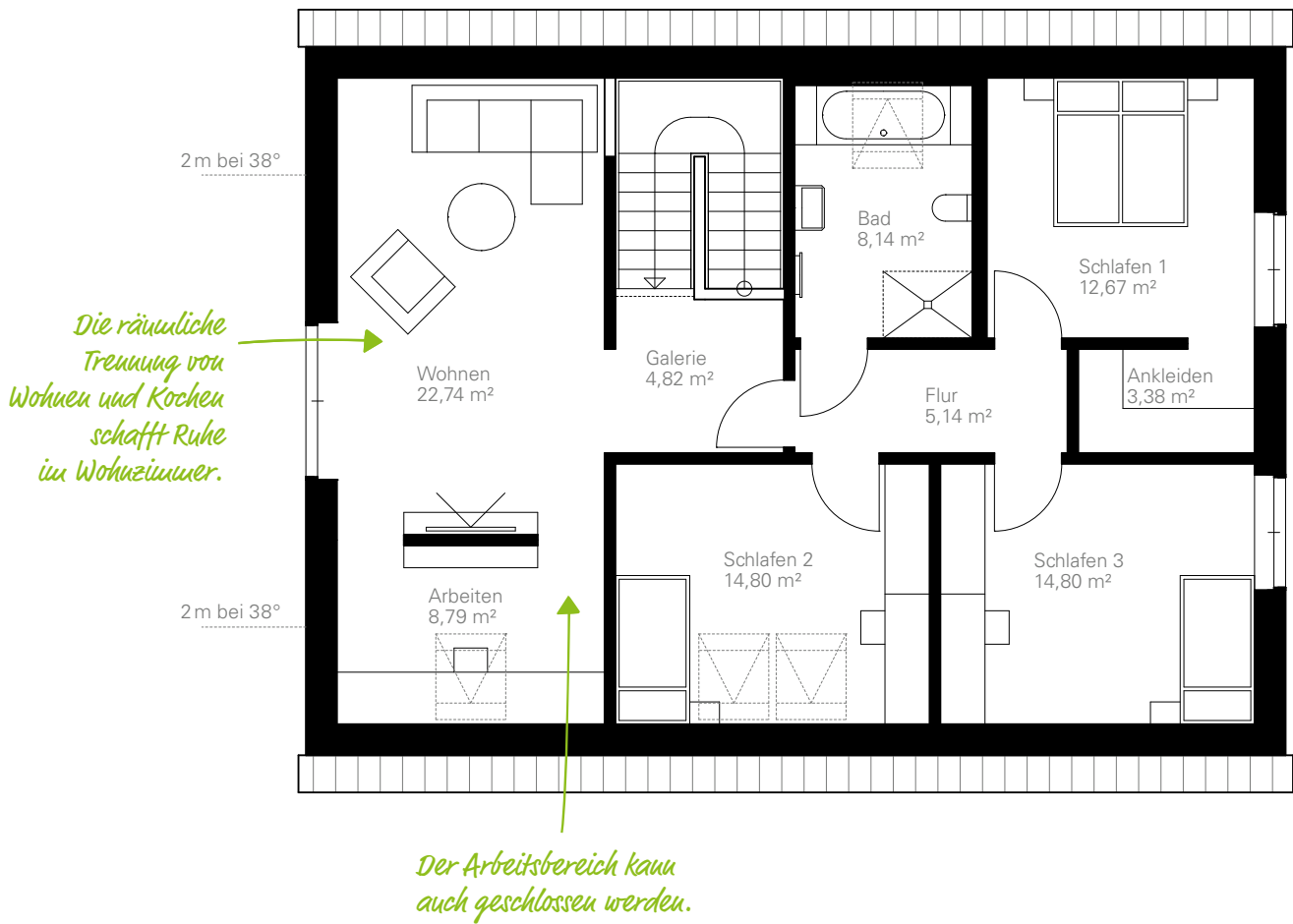
EG mit Bodenplatte



Jever 145/50

DG | Beispiel

DG | Satteldach 38° | Drempe 1,10 m



UNSER
STANDA
AUSSER
GEWÖH
LICH

GUSSEK HAUS

SCHÖNE (H)AUSSICHTEN!

RD:

-

N-

„Bei GUSSEK bauen wir nicht nur Häuser – wir schaffen Werterhalt durch Qualität.“

*Michael Gieske,
Leiter Bemusterung und Baubegleiter*



ZUSAMMEN WACHSEN

Die generationsübergreifende Dynamik in unserem Familienunternehmen inspiriert uns zu maßgeschneiderten Wohnlösungen für unterschiedlichste Lebenssituationen. Das Miteinander ist geprägt von gewachsenen Werten und reichhaltigen Erfahrungen – den Eckpfeilern unseres Erfolgs.



IHR ZUHAUSE – EINE HERZENSANGELEGENHEIT

Rund 400 Mitarbeiter*innen setzen sich täglich mit Leidenschaft dafür ein, Ihren Traum vom eigenen Haus zu verwirklichen. Die Tatsache, dass viele von ihnen seit Jahrzehnten ein Teil dieser Gemeinschaft sind und sich dabei selbst wie zu Hause fühlen, ist kein Zufall. Sie alle teilen eine gemeinsame Vision, die darauf beruht, individuelle Wohnräume zu schaffen, die über Generationen hinweg Bestand haben und Familien ein Zuhause bieten. Genau wie jede Familie, die mit uns gebaut hat, sind sie ein unverzichtbarer Teil der GUSSEK-Gemeinschaft.

AUS TRADITION ENTSTEHT ZUKUNFT

Als angesehener Hersteller von Fertighäusern schaffen wir nachhaltige Werte in einem sich ständig wandelnden Umfeld. Unsere Standards in Qualität und Beständigkeit setzen wir durch den Erhalt von Bewährtem, die Weiterentwicklung und das Setzen neuer Impulse.

Wir reagieren aktiv auf die sich verändernden Anforderungen unserer Zeit, darunter auch die Herausforderungen des Klimawandels und die nachhaltige Nutzung natürlicher Ressourcen.

Dafür finden wir Lösungen und fungieren als Vorreiter – mit unserer Passion für traditionelles Handwerk und dem Einsatz innovativer Energietechnologien.

VIRTUELLER RUNDGANG

24/7 für Sie geöffnet: Starten Sie jetzt Ihre 360° Tour durch die GUSSEK-HausManufaktur. Einfach URL eingeben oder den QR-Code scannen:

gussek.link/1002



*Gemeinsam
Werte schaffen.*

**UNSER ZUHAUSE**

Unsere Heimat liegt in Nordhorn, im Nordwesten Niedersachsens. Hier, in der GUSSEK-Zentrale engagieren sich Mitarbeiter*innen aus den Bereichen Planung, Produktion, Bemusterung, Vertrieb und Verwaltung in enger Zusammenarbeit für den ganzheitlichen Fertighausbau.

Gleich nebenan bietet die GUSSEK-HausManufaktur auf über 1.100 Quadratmetern ein umfangreiches Angebot an Ausstattungsoptionen. Hier können Sie aus einer Vielzahl von Mustern renommierter Hersteller wählen, um Ihr neues Zuhause individuell zu gestalten. Vom Dachziegel bis zu Steckdose finden Sie hier alles, was Ihr Haus einzigartig macht. Unsere kompetenten Fachberater stehen Ihnen bereits bei der kostenfreien Vorbemusterung und natürlich bei der endgültigen Ausgestaltung Ihres Traumhauses zur Seite.

AN IHRER SEITE, WO IMMER SIE UNS BRAUCHEN

Wo auch immer Sie Ihr Traumhaus errichten möchten, gibt es mindestens ein Mitglied der GUSSEK-Familie in unmittelbarer Reichweite: Von unserem Montagestandort in Elsnigk, Sachsen-Anhalt, bis hin zu unseren Musterhäusern und Vertriebsbüros sind wir deutschlandweit und auch über die Landesgrenzen hinaus für Sie da.

gussek.link/1003



GEBÜNDELTE KOMPETENZ



KOMPLETTSERVICE AUS EINER HAND

Die Organisation und Koordination verschiedener Gewerke stellen beim Hausbau oft eine der größten Herausforderungen dar. Das GUSSEK-Prinzip zielt darauf ab, die Komplexität für unsere Baufamilien zu minimieren. Durch die Zusammenführung aller Dienstleistungen optimieren wir den Bauprozess und gewährleisten eine umfassende Qualitätskontrolle bei jedem Schritt. Von der ersten Skizze bis zur Schlüsselübergabe – profitieren Sie von transparenter Kommunikation und festen Ansprechpartnern während des gesamten Projekts.

STARKE PARTNERSCHAFTEN

Der Schlüssel zu dieser effizienten Prozessoptimierung liegt in der engen Zusammenarbeit mit unseren Schwesterunternehmen. Ihre Fachkenntnisse bündeln wir unter einem Dach und sichern eine reibungslose Koordination zwischen allen beteiligten Gewerken. Dadurch wird jeder Schritt Ihres Bauprojekts sorgfältig geplant und synchronisiert. Sie profitieren von durchgehend hohen Qualitätsstandards und Synergieeffekten, was nicht nur Kosten spart, sondern vor allem Zeit – Zeit, die Sie für die Vorfreude auf Ihr neues Zuhause nutzen können.

SCHRITT FÜR SCHRITT INS EIGENHEIM

Ihr Weg ins Eigenheim sollte so traumhaft sein wie das Ziel selbst. Vom Erstkontakt bis zur Schlüsselübergabe stehen die GUSSEK-Fachberater*innen fest an Ihrer Seite, um Ihnen jeden Schritt so angenehm wie möglich zu gestalten.

1

BERATUNG & VERTRAG

Termin für Entwurfsplanung, Angebot, Klärung offener Fragen und optionale Vorbemusterung

Vertragsabschluss und -annahme, Bauantrag, Bemusterung, Baugenehmigung



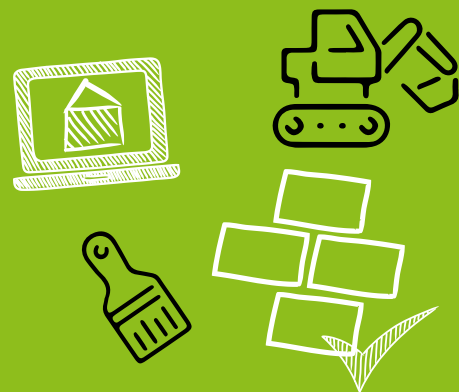
2

BAUPHASE

Werkspannung und Konstruktion, Bauanlaufgespräch

Tiefbau und Erdarbeiten, Bodenplatte und Keller, Produktion, Hausmontagetermine, Richtfest

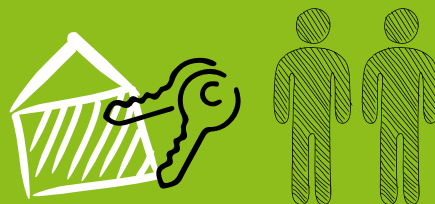
Innenausbau, Bauabnahme



3

BEZUG

Schlüsselübergabe und Einzug



**NACH-
HALTIG.
LANGLE-
LEBENS-
NAH.**

GUSSEK HAUS

SCHÖNE (H)AUSSICHTEN!

BIG.

*„Jedes GUSSEK-Haus
ist ein Versprechen an
die Zukunft.“*

Jarina Heskamp, technische Leitung



NACHHALTIG ZUHAUSE

Bei **GUSSEK HAUS** haben Mensch und Natur oberste Priorität. Wir legen großen Wert darauf, verantwortungsbewusst mit den natürlichen Ressourcen umzugehen, wobei Holz als Baustoff eine entscheidende Rolle spielt. Der Einsatz von nachhaltigen Materialien im Fertighausbau entlastet nicht nur die Umwelt, sondern gewährleistet auch langfristig die Wirtschaftlichkeit Ihres Zuhauses.



VERANTWORTUNGSVOLLES HANDELN

Unser Engagement für nachhaltige Forstwirtschaft basiert auf dem Vorsatz, Häuser zu errichten, die nicht nur aktuell den Umweltschutz unterstützen, sondern auch langfristig die Lebensqualität künftiger Generationen sichern. Als Mitglied des Bundesverbandes Deutscher Fertigbau nutzen wir ausschließlich Holz aus nachhaltig bewirtschafteten Wäldern. In Deutschland wird die Holzmenge, die wir für ein Fertighaus benötigen, innerhalb von nur 23 Sekunden nachhaltig regeneriert. Dieses Vorgehen garantiert ein fortwährendes Gleichgewicht zwischen unseren Bauaktivitäten und ökologischen Prinzipien – heute und in der Zukunft.

BAUWEISE DER ZUKUNFT

GUSSEK HAUS verwendet eine moderne Holztafelbauweise, die sowohl bauphysikalische als auch ökologische Eigenschaften vereint und zahlreiche Vorteile für Sie als Bauherren und für unsere Umwelt bietet. Dank der vielseitigen Einsatzmöglichkeiten dieses Baustoffs können praktisch alle architektonischen Ideen realisiert werden. Neben den nachhaltigen Merkmalen wie optimale Wärmedämmung, positive CO₂-Bilanz und Verwendung nachwachsender Rohstoffe bringt die Holztafelbauweise weitere Vorteile mit sich, die ihr das Prädikat „Bauweise der Zukunft“ verleihen. Dazu gehören das geringe Gewicht, der einfache Transport zur Baustelle sowie der hohe Grad an Vorfertigung, durch den die Trocknungszeiten auf der Baustelle entfallen.



NACHHALTIG BAUEN – LANGFRISTIG PROFITIEREN

Die nachhaltige und energieeffiziente Bauweise unserer GUSSEK-Häuser schont nicht nur die Umwelt, sondern auch Ihr Budget. Lassen Sie sich von unseren Experten zu den aktuellen staatlichen Neubau-Förderungen umfassend beraten, um alle Vorteile optimal zu nutzen.



*Wir denken
heute schon an
übermorgen.*



INNOVATIVE ENERGIEKONZEPTE

Unsere fortschrittlichen Energiekonzepte vereinen ökologische Verantwortung mit wirtschaftlichem Nutzen. Sie setzen Standards im Umweltschutz und ermöglichen es Baufamilien, ihre Energiekosten zu senken und unabhängig von schwankenden Gas- und Strompreisen zu werden. Standardmäßig sind alle GUSSEK-Häuser mit einer Luft/Wasser-Wärmepumpe ausgestattet. Zusätzlich bieten wir eine breite Palette innovativer Heiztechnologien an, um Ihr Zuhause zukunftssicher zu gestalten und einen Beitrag zum Umweltschutz zu leisten. Dazu gehören Sole/Wasser-Wärmepumpen, die Erdwärme nutzen, sowie Abluft-Wärmepumpen, die Heizung, Warmwasserbereitung und kontrollierte Lüftung vereinen.

Der Einsatz regenerativer Energien beschränkt sich nicht nur auf die Heizungs- und Haustechnik: Photovoltaikanlagen liefern saubere Energie direkt ins Haus und können

den Überschuss in das öffentliche Netz einspeisen, was einen zusätzlichen finanziellen Vorteil bietet.

Sie möchten Gewissheit darüber haben, dass wir den hohen ökologischen Standards unserer Baufamilien gerecht werden? Bereits 2015 wurde GUSSEK HAUS vom Bundesministerium für Umwelt, Naturschutz, Bau und Reaktorsicherheit das Zertifikat „Nachhaltiges Bauen“ mit der Note „sehr gut (1,6)“ verliehen.



HÄUSER FÜR GENERATIONEN



GESUNDES WOHNEN

In einem GUSSEK-Haus ist gesundes Wohnen garantiert. Die Verwendung natürlicher, unbedenklicher Materialien trägt wesentlich zu Ihrem Wohlbefinden bei. Unsere Holzwände haben zudem die besondere Eigenschaft, Feuchtigkeit zu speichern und wieder abzugeben, was für ein ausgeglichenes Raumklima sorgt. Kontrollierte Be- und Entlüftungssysteme sorgen für eine ständige Frischluftzufuhr und unterstützen die Feuchtigkeitsregulierung.

Großzügige Fensterfronten durchfluten Ihr Zuhause mit hellem Tageslicht, was das Wohlbefinden und die Produktivität steigert. Der hervorragende Schallschutz unserer GUSSEK-Hybridwand® schafft außerdem einen ruhigen Ort, in dem sich Familien entspannen und erholen können.

ZUKUNFTSORIENTIERTE PLANUNG

Nachhaltigkeit ist häufig mit einem verantwortungsvollen Umgang mit natürlichen Ressourcen verbunden. Zudem umfasst sie auch eine weitere wichtige Dimension, die für Baufamilien von großer Bedeutung ist: Ein nachhaltiges Haus sollte die Möglichkeit bieten, sich im Laufe seiner gesamten Lebensdauer an die sich verändernden Bedürfnisse seiner Bewohner anzupassen.

Bei GUSSEK HAUS legen wir daher großen Wert darauf, Grundrisse so zu gestalten, dass sie zukunftsfähig sind. So können sie den Bedürfnissen von Familien gerecht werden, die wachsen, sich verkleinern, ein Homeoffice benötigen oder im Ruhestand maximalen Komfort und Sicherheit suchen. Unsere Entwürfe berücksichtigen bereits im Standard barrierearme Konstruktionen und bieten Raum für mögliche An- und Umbauten in der Zukunft. Ein Beispiel dafür sind Flurbreiten von mindestens 1,20 m, um ausreichend Platz für Gehhilfen zu bieten.

DAS BESTE AUS ZWEI WELTEN

Die 2-schalige GUSSEK-Hybridwand® ist einzigartig im Fertighausbau. Die Wandkonstruktion vereint eine massive Vormauerung aus Verblendsteinen oder eine Edelputzausführung auf Porenbeton mit den unschlagbaren Vorteilen der Fertighausbauweise.

Die robuste Hülle schützt Ihr Haus optimal vor äußeren Einflüssen und sorgt gleichzeitig für herausragende Dämm- und Schallschutzwerte.

Erleben Sie die perfekte Symbiose aus Individualität, Langlebigkeit und höchstem Wohnkomfort.



MIT UNS
BAUEN S
AUF NUR
SICHER

GUSSEKHAUS

SCHÖNE (H)AUSSICHTEN!

SIE WIMMER

*„Vertrauen Sie auf einen
starken Partuer, der vom
ersten Tag an fest an Ihrer
Seite steht.“*

Günter Gitzew, Geschäftsführer



SICHER BAUEN

Mit der Beauftragung Ihres GUSSEK-Hauses, vertrauen Sie uns vermutlich die größte Investition Ihres Lebens an. Entsprechend hoch dürfen Ihre Erwartungen sein. Die Sicherheit Ihres individuellen Bauvorhabens beruht auf umfangreichen Garantien, die weit über die gesetzlichen Vorgaben hinausgehen.



ABSOLUT TRANSPARENT

Beim Bau eines Hauses stellt GUSSEK HAUS alle zugesagten Leistungen in einer transparenten Bau- und Leistungsbeschreibung dar, die auch für Laien leicht verständlich ist. Diese Beschreibung gibt bereits vor Baubeginn detaillierte Informationen über alle durchzuführenden Arbeiten sowie die verwendeten Materialien und Werkstoffe, damit es keine Überraschungen gibt.

Für den Ausbaugrad Ihres GUSSEK-Hauses bieten wir Ihnen unterschiedliche Leistungsstufen zur Auswahl, mit denen Sie den Anteil an Eigenleistungen festlegen können. Dadurch erhalten Sie maximale Zeit- und Kostenflexibilität.

DOPPELT ABGESICHERT

Angehende Baufamilien legen besonderen Wert auf zwei Aspekte:

1. Die termingerechte Fertigstellung: Durch die Vorfertigung in unseren wetterunabhängigen Werkshallen bieten wir maximale Planungssicherheit. Die Rohbaumontage erfolgt in der Regel innerhalb von nur zwei Tagen, sodass Sie Ihren Hausraum fast im Zeitraffer zum Leben erwecken können. Unsere verbindliche Terminzusage ermöglicht es Ihnen, Ihren Einzugstermin fest im Kalender einzutragen und sich voller Vorfreude darauf zu freuen.

2. Die volle Kostenkontrolle unter Einhaltung des festgelegten Budgets: Unvorhergesehene Kosten können nicht nur die Stimmung trüben, sondern auch die gesamte Finanzierung gefährden.

*Unsere
Erfahrung,
ihr Gewinn.*



Mit unserer Festpreisgarantie können Sie sich entspannt zurücklehnen, da Sie von steigenden Lohnkosten oder Materialpreiserhöhungen während des Bauprozesses nicht betroffen sind.

Um sicherzustellen, dass Ihre Baufinanzierung von Anfang an solide aufgestellt ist, steht Ihnen unser GUSSEK-Finanzierungsservice zur Verfügung. Unsere Experten helfen Ihnen dabei, die Angebote verschiedener Banken objektiv zu bewerten und ein maßgeschneidertes Finanzierungskonzept zu entwickeln, das Ihren individuellen Anforderungen gerecht wird.

PLANUNGSLUXUS FÜR IHR TRAUMHAUS

Kennen Sie schon den GUSSEK-Premiumservice? Als Mitglied haben Sie Zugriff auf eine Vielzahl hilfreicher und exklusiver Informationen und Werkzeuge, die Sie bei der Planung Ihres Traumhauses unterstützen.

Melden Sie sich gleich kostenlos über unsere Website an: gussek.link/premium



GUTE GRÜNDE, AUF GUSSEK HAUS ZU VERTRAUEN



INNOVATION LEBT DURCH LEIDENSCHAFT

Über einen Zeitraum von mehr als 70 Jahren hat GUSSEK HAUS die Wohnräume von über 20.000 Familien Wirklichkeit werden lassen. Diese umfangreiche Erfahrung treibt uns an, kontinuierlich neue Maßstäbe zu setzen und uns auf die zukünftigen Herausforderungen vorzubereiten.

Um dieses Ziel zu erreichen, sind wir in verschiedenen Verbänden und Organisationen aktiv engagiert. Ein starkes Netzwerk ermöglicht es uns, an Entwicklungen teilzunehmen und diese aktiv mitzugestalten. Durch freiwillige Kontrollmechanismen stellen wir nachhaltig die Qualität unserer Arbeit sicher, betonen unser Engagement für höchste Standards und schaffen Vertrauen in unsere Produkte.

- > Seit 1984 ist GUSSEK HAUS im **Bundesverband Deutscher Fertigtbau e. V. (BDF)** vertreten.
- > Als Mitglied der **Qualitätsgemeinschaft Deutscher Fertigtbau (QDF)** verpflichten wir uns zur Einhaltung strenger Qualitätskriterien, die jährlich aufs Neue überprüft werden.
- > Die Zertifizierung mit dem Gütesiegel der **Bundes-Gütergemeinschaft Montagebau und Fertigthäuser (BMF)** gewährleistet ein hohes Maß an Sicherheit für unsere Baufamilien.



HERVORRAGENDE QUALITÄT IN ALLEN ASPEKTEN

Die unermüdliche Leidenschaft, mit der wir uns der Verwirklichung Ihres Hauses verschrieben haben, bildet das Herzstück unseres Qualitätsverständnisses. Diese Hingabe spiegelt sich in jedem Aspekt wider, angefangen bei der Planungsphase bis hin zur Schlüsselübergabe. Unsere Philosophie ist eindeutig: Unser Streben nach Qualität betrifft nicht nur uns selbst, sondern prägt auch die Auswahl unserer Lieferanten und Partner. Durch jahrzehntelange Erfahrung haben wir tiefe und vertrauensvolle Geschäftsbeziehungen aufgebaut, die auf gemeinsamen Werten und einem hohen Maß an Integrität beruhen.

Gemeinsam treffen wir sorgfältig eine Auswahl aus hochwertigen Baustoffen und Materialien für Ihr Haus. Nur die besten Komponenten können sicherstellen, dass Ihr Zuhause den Anforderungen an Langlebigkeit, Komfort und Sicherheit gerecht wird. Um Ihnen nicht nur das Versprechen, sondern auch den sichtbaren Beweis dieser Qualität zu bieten, halten wir in unserer GUSSEK-HausManufaktur alle aktuellen Produkte für Sie bereit – zum Anschauen, Anfassen und Vergleichen.

Die Kombination all dieser Faktoren ergibt ein Zuhause, in dem Qualität nicht nur zugesichert wird, sondern auf jedem Quadratmeter erlebt und gespürt wird. Ein Zuhause, das das Engagement und die Hingabe eines gesamten Teams widerspiegelt. Ein Zuhause, das GUSSEK HAUS verkörpert.

ENTWÜRFE AUF EINEN BLICK



Helsinki 90
62,80 m² bebaute Fläche | ca. 90 m² RGF



Bergen 110
72,79 m² bebaute Fläche | ca. 110 m² RGF



Maastricht 115
77,40 m² bebaute Fläche | ca. 115 m² RGF



Brügge 125
81,00 m² bebaute Fläche | ca. 125 m² RGF



Göteborg 130
81,85 m² bebaute Fläche | ca. 130 m² RGF



Malmö 135
86,92 m² bebaute Fläche | ca. 135 m² RGF



Büsum 155
100,78 m² bebaute Fläche | ca. 155 m² RGF



60

Antwerpen 80-12559,80 m² bebaute Fläche | ca. 80–125 m² RGF

66

Stralsund 85-13563,75 m² bebaute Fläche | ca. 85–135 m² RGF

72

Stade 100-14568,20 m² bebaute Fläche | ca. 100–145 m² RGF

78

Laboe 110-16573,70 m² bebaute Fläche | ca. 110–165 m² RGF

84

Alkmaar 120-18580,60 m² bebaute Fläche | ca. 120–125 m² RGF

92

Lübeck 140/45122,00 m² bebaute Fläche | ca. 185 m² RGF
(140 m² + 45 m²)

96

Jever 145/50125,57 m² bebaute Fläche | ca. 195 m² RGF (145 m² + 50 m²)



Gussek-Haus

Franz Gusseck GmbH & Co. KG

Euregiostraße 7

48527 Nordhorn

Tel. +49 5921 174-0

hausinfo@gusseck.de

www.gusseck-haus.de