

Lageplan zu Obj. 10922



kubicok
i m m o b i l i e n



Einrichtung	Name	Entfernung (Luftlinie/Fußweg)
Apotheke	Marien-Apotheke Hauptstraße 84, 1140 Wien	0,82 km/1,35 km
Arzt für Allgemeinmedizin	Dr. Ahmad Manavi Hüttergasse 32, 1140 Wien	0,26 km/0,36 km
Bank	bank99 Albert-Schweitzer-Gasse 6 Bauteil 1 EG, 1147 Wien	1,12 km/1,67 km
Bus	Wolfersberg, Schöffelplatz 49A, Wien	0,13 km/0,17 km
Bäckerei	Walter Heindl GmbH Albert Schweitzer Gasse 6Bl A, 1140 Wien	1,09 km/1,48 km
Café/Eis	Buffet	0,85 km/1,17 km
Drogerie	Bipa Albert-Schweitzer-Gasse 6, 1140 Wien	1,00 km/1,26 km
Erholungsraum	PA Schöffelplatz	0,14 km/0,25 km
Facharzt	Dr. Angel Kurt Anzengruberstraße 106, 1140 Wien	0,27 km/0,45 km
Fitnessstudio	SPEEDFIT Wr. Neustadt GmbH Holzhausenplatz 1, 1140 Wien	1,22 km/1,49 km
Hochschule	Forstlicher Versuchsgarten "Knödelh...	1,06 km/1,81 km
Kinderarzt	Dr. Sattler-Ertl Waltraud Loudonstraße 14, 1140 Wien	0,78 km/0,99 km
Kinderbetreuung	Am Wienfluss Hauptstraße 77a, 1140 Wien	0,94 km/1,22 km
Kino	Cineplexx Auhof Wien	1,07 km/1,36 km
Kirche/Kulturgut	Schloss Laudon	0,43 km/0,65 km
Lokalbahnhof	Hadersdorf Bahnhof S50, S80, Wien	0,70 km/1,03 km
Metzgerei	Heinz Hotwagner GmbH Hauptstraße 172, 1140 Wien	1,94 km/2,28 km
Museum	Ernst Fuchs-Museum Hüttelbergstraße 26, 1140 Wien	2,34 km/3,07 km
Physiotherapeut	Herr Radojko Brkic genossenschaftsstrasse 5, 1140 wien	0,90 km/1,23 km
Pizza/Snack	McDonald's Albert-Schweitzer-Gasse 6, 1140 Wien	1,06 km/1,52 km
Post	Post Hermes PaketShop Mühlbergstraße 5, 1140 Wien	1,33 km/1,66 km
Psychotherapeut	Dr.phil. Maria Göritzer-Schwaighofer Cottagestraße 1b, 1140 Wien	0,14 km/0,21 km
Restaurant	El Greco Mauerbachstraße 43, 1140 Wien	0,38 km/0,57 km



Schule	MS Hadersdorf Hauptstraße 80 Hadersdorf Hauptstraße 80, 1140 Wien	0,80 km/1,27 km
Schwimmbad/Therme	Sommerbad Hadersdorf-Weidlingau Hauptstraße 41, 1140 Wien	0,82 km/1,18 km
Seniorenheim	Caritas Pflege Haus St. Klemens Edenstraße 21, 1140 Wien	1,34 km/1,96 km
Sportanlage	Hartplatz 817 m ² 14., Hadersdorf, Hauptstraße 70, 1140 Wien	0,76 km/1,11 km
Straßenbahn	Schloss Laudon 450, Wien	0,38 km/0,62 km
Supermarkt	denn's Biomarkt Hauptstraße 33-35, 1140 Wien	0,83 km/1,06 km
Tankstelle	JET Linzer Straße 453, 1140 Wien	1,96 km/2,52 km
Tierarzt	Tierklinik Wien West GmbH Hauptstraße 114, 1140 Wien	1,10 km/1,40 km
Trafik	Trafik Ing. Norbert Lipp U-Bahn Station Hütteldorf, 1140 Wien	0,70 km/0,86 km
Volksschule	VS Hadersdorf Hauptstraße 70 Hauptstraße 70, 1140 Wien	0,77 km/1,10 km
Zahnarzt	Dr. Maurer Irmtraud Hauptstraße 86-88, 1140 Wien	0,83 km/1,30 km
sonstige Bildung	Lisak Learning Systems Organisation... Linzer Straße 444, 1140 Wien	2,37 km/2,84 km
Ärztzentrum/Krankenhaus	Ärztzentrum Auhofcenter Albert Schweitzer Gasse 6, 1140 Wien	1,16 km/1,72 km



Nahversorger (Bäckerei, Metzgerei, Supermarkt, Drogerie)

Ergebnisinterpretation - Distanznetz

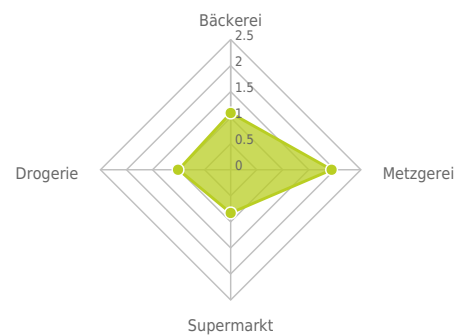
Das Distanznetz auf der rechten Seite gibt einen Überblick über die Entfernungen zur jeweils nächstgelegenen Einrichtung. Der Mittelpunkt markiert den Immobilienstandort. Je näher die Punkte beim Mittelpunkt liegen, desto geringer ist die Entfernung.

Ergebnisinterpretation - Balkendiagramm

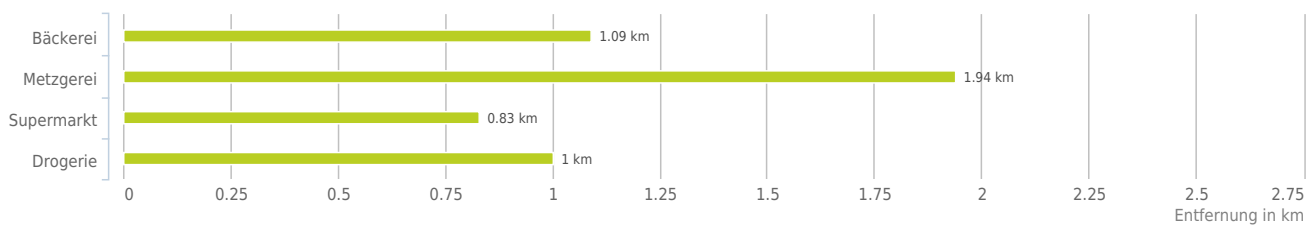
Untenstehende Kilometerangaben zeigen an wie weit der jeweils nächstgelegenen Nahversorger entfernt ist (in Städten Fußweg, am Land Autodistanz).



Distanzen zu Nahversorgern [km]



Distanzen zu den Nahversorgungseinrichtungen

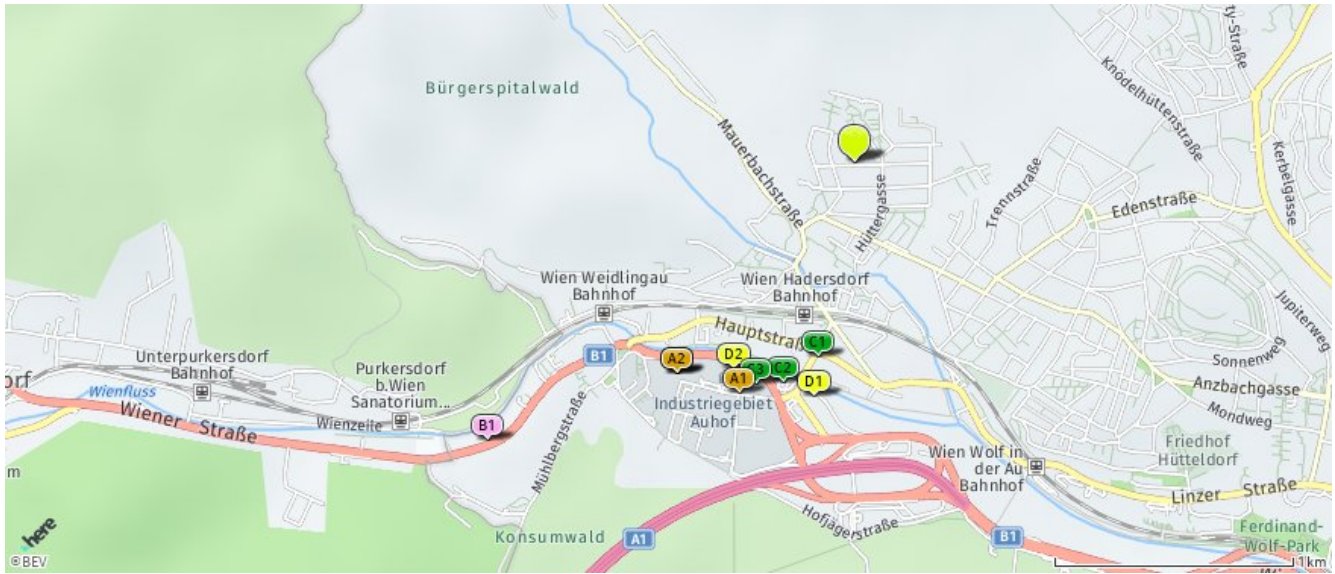


0,6 bis 2 km:

- Bäckerei
- Metzgerei
- Supermarkt
- Drogerie

Nahversorger (Bäckerei, Metzgerei, Supermarkt, Drogerie)

Der hellgrüne Punkt markiert den Immobilienstandort, die Nahversorger im Umkreis werden mit farblichen Pins angezeigt. Es werden pro Kategorie immer die drei nächstgelegenen Einrichtungen angezeigt und aufgelistet. Der Pin mit dem Zusatz „1“ zeigt immer die jeweilige Einrichtung mit der geringsten Entfernung zum Standort.



Bäckerei

- A1** Walter Heindl GmbH
Albert Schweitzer Gasse 6Bl A
1140 Wien
(1,09 km / 1,48 km)
(Luftline / Zu Fuß)
- A2** Der Mann der verwöhnt
Backwaren Gmb...
Albert Schweitzer Gasse
6(BLOCK A)
1140 Wien
(1,16 km / 1,72 km)
(Luftline / Zu Fuß)
- A3** Rudolf Groissböck
Gesellschaft m.b.H.
Albert Schweitzer Gasse
6(BLOCK A)
1140 Wien
(1,16 km / 1,72 km)
(Luftline / Zu Fuß)

Metzgerei

- B1** Heinz Hotwagner GmbH
Hauptstraße 172
1140 Wien
(1,94 km / 2,28 km)
(Luftline / Zu Fuß)

Supermarkt

- C1** denn's Biomarkt
Hauptstraße 33-35
1140 Wien
(0,83 km / 1,06 km)
(Luftline / Zu Fuß)
- C2** Spar
Albert-Schweitzer-Gasse 2a
1140 Wien
(0,97 km / 1,30 km)
(Luftline / Zu Fuß)
- C3** Merkur
Albert-Schweitzer-Gasse 6
1140 Wien
(1,02 km / 1,41 km)
(Luftline / Zu Fuß)

Drogerie

- D1** Bipa
Albert-Schweitzer-Gasse 6
1140 Wien
(1,00 km / 1,26 km)
(Luftline / Zu Fuß)
- D2** dm
(1,00 km / 1,52 km)
(Luftline / Zu Fuß)

Herold Business Data ©

Nahversorger (Banken, Post, Tankstellen, Trafiken)

Ergebnisinterpretation - Distanznetz

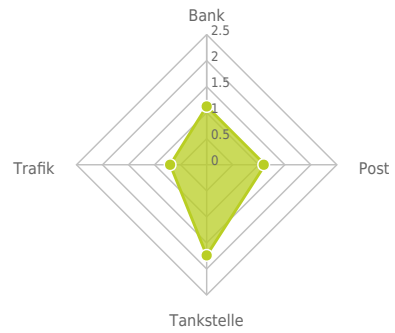
Das Distanznetz auf der rechten Seite gibt einen Überblick über die Entfernungen zur jeweils nächstgelegenen Einrichtung. Der Mittelpunkt markiert den Immobilienstandort. Je näher die Punkte beim Mittelpunkt liegen, desto geringer ist die Entfernung.

Ergebnisinterpretation - Balkendiagramm

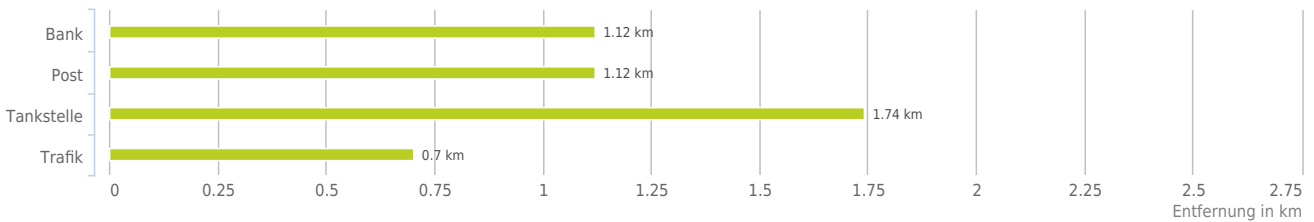
Untenstehende Kilometerangaben zeigen an wie weit der jeweils nächstgelegenen Nahversorger entfernt ist (in Städten Fußweg, am Land Autodistanz).



Distanzen zu Nahversorgern [km]



Distanzen zu den Nahversorgungseinrichtungen

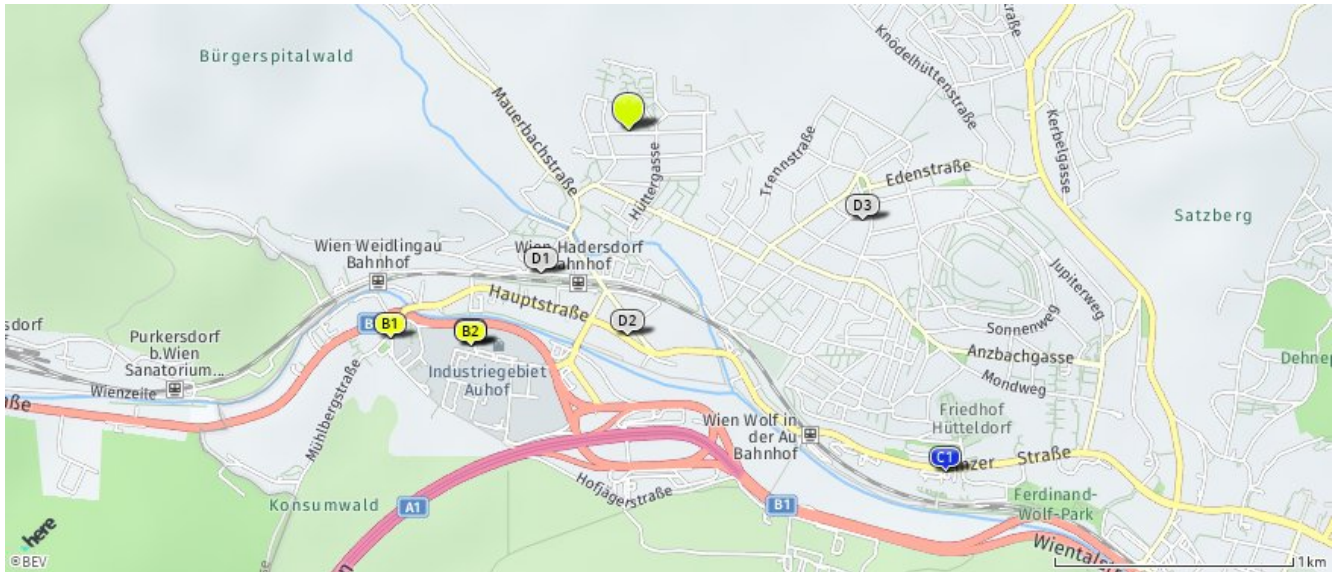


0,6 bis 2 km:

- Bank
- Post
- Tankstelle
- Trafik

Nahversorger (Banken, Post, Tankstellen, Trafiken)

Der hellgrüne Punkt markiert den Immobilienstandort, die Nahversorger im Umkreis werden mit farblichen Pins angezeigt. Es werden pro Kategorie immer die drei nächstgelegenen Einrichtungen angezeigt und aufgelistet. Der Pin mit dem Zusatz „1“ zeigt immer die jeweilige Einrichtung mit der geringsten Entfernung zum Standort.



Bank

- A1** bank99
Albert-Schweitzer-Gasse 6
Bauteil 1 EG
1147 Wien
(1,12 km / 1,67 km)
(Luftlinie / Zu Fuß)

Post

- B1** Post Hermes PaketShop
Mühlbergstraße 5
1140 Wien
(1,33 km / 1,66 km)
(Luftlinie / Zu Fuß)
- B2** Post Filiale 1147
Albert-Schweitzer-Gasse 6
Bauteil 1 EG
1147 Wien
(1,12 km / 1,67 km)
(Luftlinie / Zu Fuß)

Tankstelle

- C1** ET
Linzer Straße 453
1140 Wien
(1,96 km / 2,52 km)
(Luftlinie / Zu Fuß)
- OMV
Wientalstraße/Auhofbrücke 40
1140 Wien
(1,74 km / 2,55 km)
(Luftlinie / Zu Fuß)

Trafik

- D1** Trafik Ing. Norbert Lipp
U-Bahn Station Hütteldorf
1140 Wien
(0,70 km / 0,86 km)
(Luftlinie / Zu Fuß)
- D2** Trafik SCHNEIDER Evelyn
e.U.
Hauptstraße 50
1140 Wien
(0,86 km / 1,20 km)
(Luftlinie / Zu Fuß)
- D3** Trafik Michael Pammer
Bugstraße 24
1140 Wien
(1,05 km / 1,51 km)
(Luftlinie / Zu Fuß)

Herold Business Data ©

Gastronomie und Ausgehen

Ergebnisinterpretation - Distanznetz

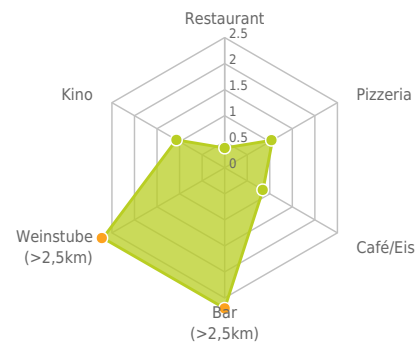
Das Distanznetz auf der rechten Seite gibt einen Überblick über die Entfernungen zur jeweils nächstgelegenen Einrichtung. Der Mittelpunkt markiert den Immobilienstandort. Je näher die Punkte beim Mittelpunkt liegen, desto geringer ist die Entfernung.

Ergebnisinterpretation - Balkendiagramm

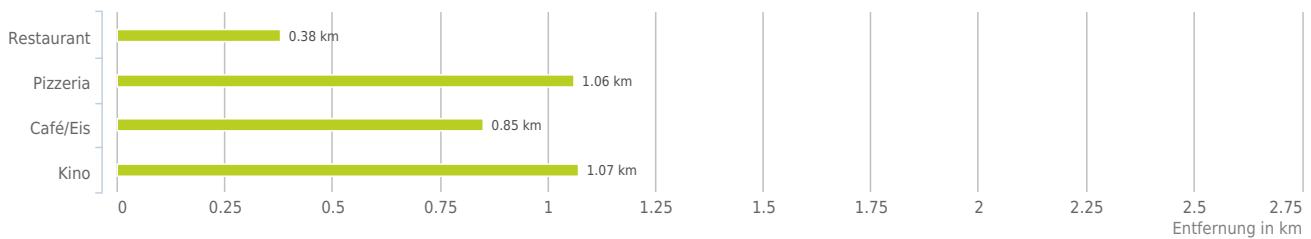
Untenstehende Kilometerangaben zeigen an wie weit die jeweils nächstgelegene Einrichtung entfernt ist (in Städten Fußweg, am Land Autodistanz).



Distanzen zu Ausgheinrichtungen [km]



Distanzen zu den Ausgheinrichtungen



bis 0,5 km:

- Restaurant

0,6 bis 2 km:

- Pizza/Snack
- Café/Eis
- Kino

über 2 km:

- Gasthaus: >5 km
- Bar/Lokal: >5 km
- Weinlokal: >5 km

Gastronomie und Ausgehen

Der hellgrüne Punkt markiert den Immobilienstandort, die Einrichtungen im Umkreis werden mit farblichen Pins angezeigt.
 Es werden pro Kategorie immer die drei nächstgelegenen Einrichtungen angezeigt und aufgelistet.
 Der Pin mit dem Zusatz „1“ zeigt immer die jeweilige Einrichtung mit der geringsten Entfernung zum Standort.



Restaurant

- A1** El Greco
 Mauerbachstraße 43
 1140 Wien
 (0,38 km / 0,57 km)
 (Luftline / Zu Fuß)
- A2** Gasthaus Maria-Brunn
 Hauptstraße 48
 1140 Wien
 (0,85 km / 1,11 km)
 (Luftline / Zu Fuß)
- A3** Schutzhaus Laudonwiese
 (0,96 km / 1,23 km)
 (Luftline / Zu Fuß)

Pizza/Snack

- B1** McDonald's
 Albert-Schweitzer-Gasse 6
 1140 Wien
 (1,06 km / 1,52 km)
 (Luftline / Zu Fuß)
- B2** LeBurger
 Albert-Schweitzer-Gasse 6
 1140 Wien
 (1,06 km / 1,59 km)
 (Luftline / Zu Fuß)

Café/Eis

- C1** Buffet
 (0,85 km / 1,17 km)
 (Luftline / Zu Fuß)
- C2** Bistro Trailcenter
 (2,31 km / 2,82 km)
 (Luftline / Zu Fuß)

Kino

- D1** Cineplexx Auhof Wien
 (1,07 km / 1,36 km)
 (Luftline / Zu Fuß)

Herold Business Data ©

Ausbildung und Kinderbetreuung

Ergebnisinterpretation - Distanznetz

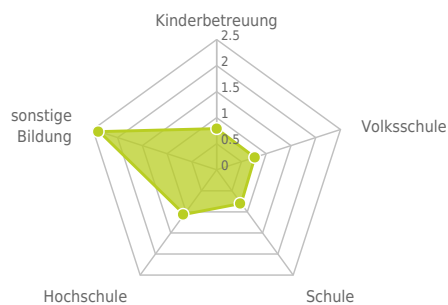
Das Distanznetz auf der rechten Seite gibt einen Überblick über die Entfernungen zur jeweils nächstgelegenen Einrichtung. Der Mittelpunkt markiert den Immobilienstandort. Je näher die Punkte beim Mittelpunkt liegen, desto geringer ist die Entfernung.

Ergebnisinterpretation - Balkendiagramm

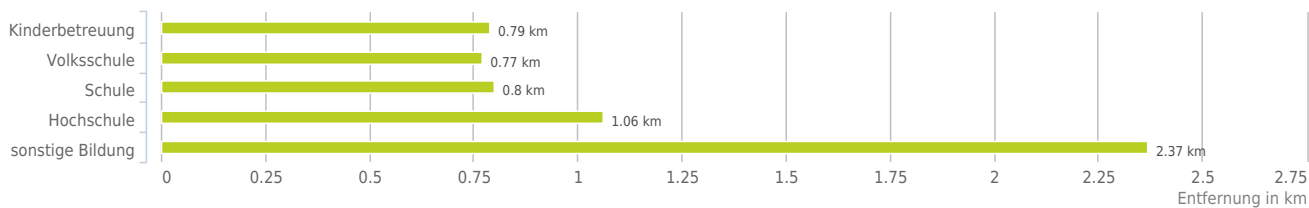
Untenstehende Kilometerangaben zeigen an wie weit die jeweils nächstgelegene Einrichtung entfernt ist (in Städten Fußweg, am Land Autodistanz).



Distanzen zu Bildungseinrichtungen [km]



Distanzen zu den Bildungseinrichtungen



0,6 bis 2 km:

- Kinderbetreuung
- Volksschule
- Schule
- Hochschule

über 2 km:

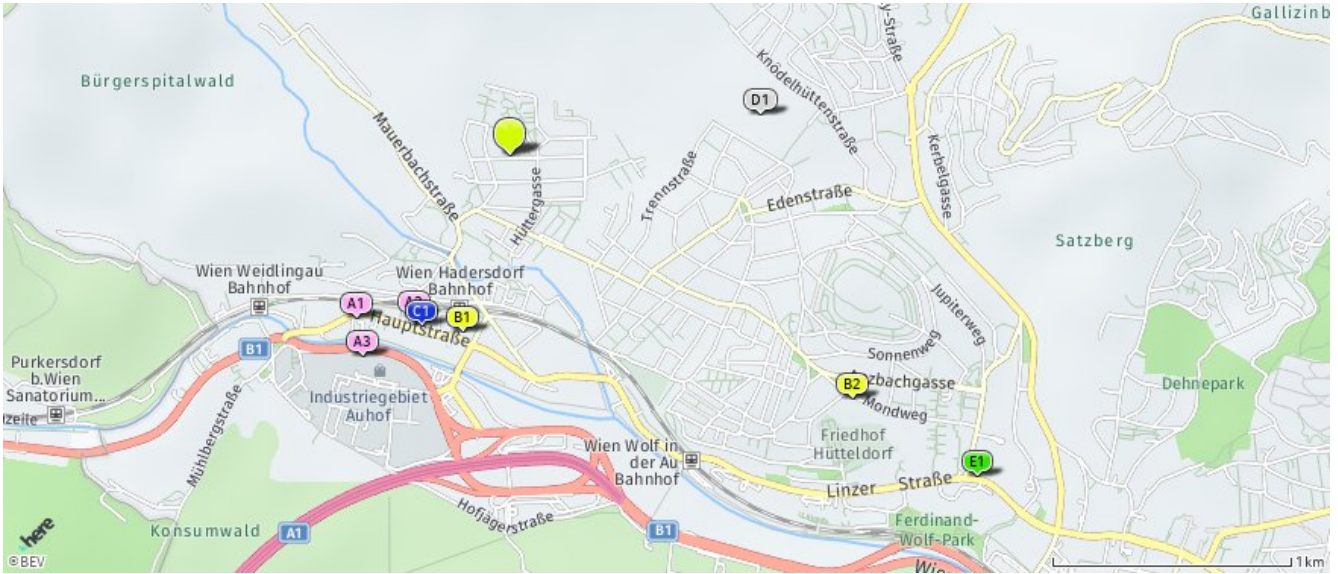
- sonstige Bildung: 2,4 km

Ausbildung und Kinderbetreuung

Der hellgrüne Punkt markiert den Immobilienstandort, die Bildungs- oder Kinderbetreuungseinrichtungen im Umkreis werden mit farblichen Pins angezeigt.

Es werden pro Kategorie immer die drei nächstgelegenen Einrichtungen angezeigt und aufgelistet.

Der Pin mit dem Zusatz „1“ zeigt immer die jeweilige Einrichtung mit der geringsten Entfernung zum Standort.



Kinderbetreuung

- A1** Am Wienfluss
Hauptstraße 77a
1140 Wien
(0,94 km / 1,22 km)
(Luftlinie / Zu Fuß)
- A2** Kindergarten
Hadersdorf Hauptstraße 82
1140 Wien
(0,79 km / 1,36 km)
(Luftlinie / Zu Fuß)
- A3** Kindergarten
Albert Schweitzer Gasse 6
1140 Wien
(1,05 km / 1,40 km)
(Luftlinie / Zu Fuß)

Volksschule

- B1** VS Hadersdorf Hauptstraße
70
Hauptstraße 70
1140 Wien
(0,77 km / 1,10 km)
(Luftlinie / Zu Fuß)
- B2** VS Mondweg 73-83
Mondweg 73-83
1140 Wien
(1,76 km / 2,06 km)
(Luftlinie / Zu Fuß)

Schule

- C1** MS Hadersdorf
Hauptstraße 80
Hadersdorf Hauptstraße 80
1140 Wien
(0,80 km / 1,27 km)
(Luftlinie / Zu Fuß)

Hochschule

- D1** Forstlicher Versuchsgarten
"Knödelh..."
(1,06 km / 1,81 km)
(Luftlinie / Zu Fuß)

sonstige Bildung

- E1** Lisak Learning Systems
Organisation...
Linzer Straße 444
1140 Wien
(2,37 km / 2,84 km)
(Luftlinie / Zu Fuß)

Herold Business Data ©

Kunst und Kultur

Ergebnisinterpretation - Distanznetz

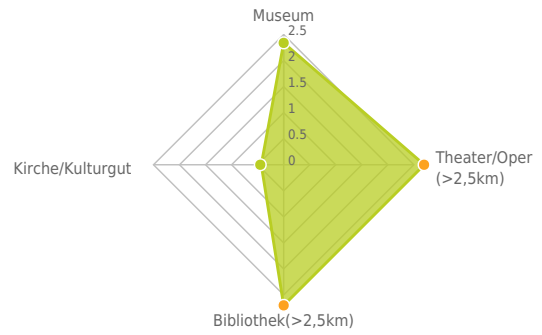
Das Distanznetz auf der rechten Seite gibt einen Überblick über die Entfernungen zur jeweils nächstgelegenen Einrichtung. Der Mittelpunkt markiert den Immobilienstandort. Je näher die Punkte beim Mittelpunkt liegen, desto geringer ist die Entfernung.

Ergebnisinterpretation - Balkendiagramm

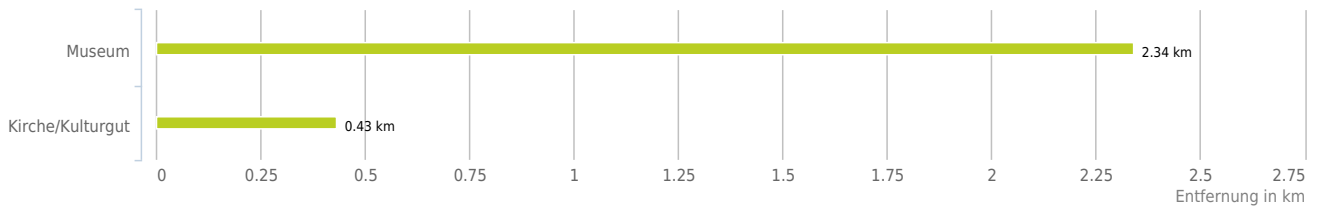
Untenstehende Kilometerangaben zeigen an wie weit die jeweils nächstgelegene Einrichtung entfernt ist (in Städten Fußweg, am Land Autodistanz).



Distanzen zu Kultureinrichtungen [km]



Distanzen zu den Kultureinrichtungen



bis 0,5 km:

- Kirche/Kulturgut

über 2 km:

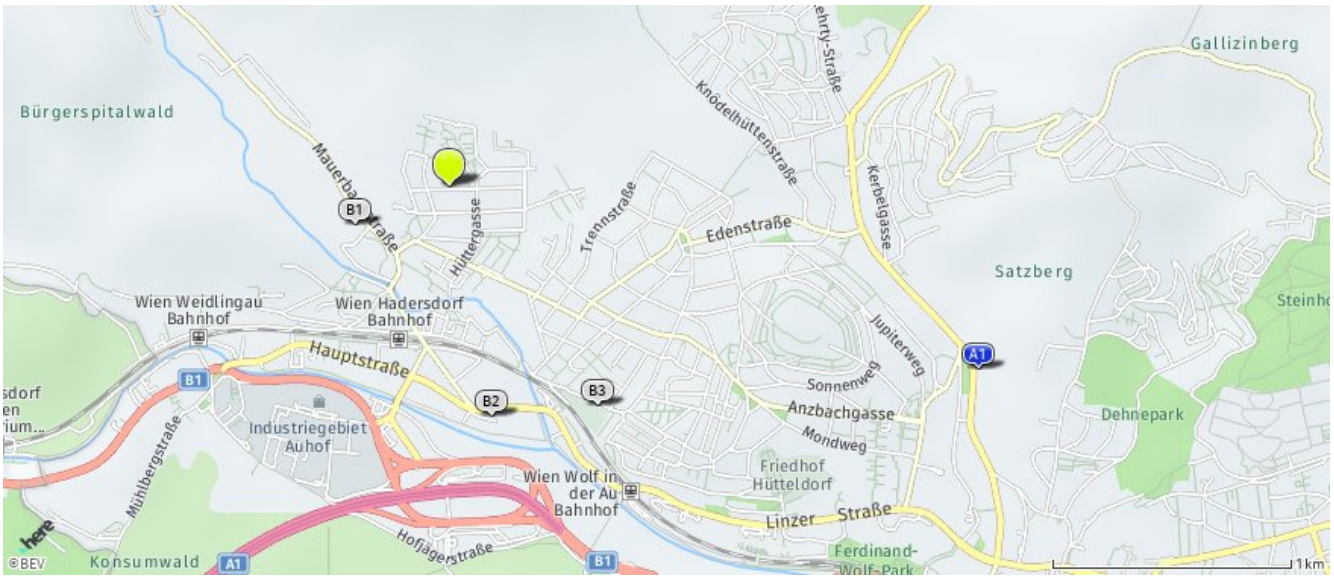
- Museum: 2,3 km
- Theater/Oper: >5 km
- Bibliothek: >5 km

Kunst und Kultur

Der hellgrüne Punkt markiert den Immobilienstandort, die Kunst- und Kultureinrichtungen im Umkreis werden mit farblichen Pins angezeigt.

Es werden pro Kategorie immer die drei nächstgelegenen Einrichtungen angezeigt und aufgelistet.

Der Pin mit dem Zusatz „1“ zeigt immer die jeweilige Einrichtung mit der geringsten Entfernung zum Standort.



Museum

- A1** Ernst Fuchs-Museum
Hüttelbergstraße 26
1140 Wien
(2,34 km / 3,07 km)
(Luftlinie / Zu Fuß)

Kirche/Kulturgut

- B1** Schloss Laudon
(0,43 km / 0,65 km)
(Luftlinie / Zu Fuß)
- B2** Pfarrkirche Mariabrunn
(0,98 km / 1,33 km)
(Luftlinie / Zu Fuß)
- B3** Hadersdorf-Weidlingau
(1,11 km / 1,40 km)
(Luftlinie / Zu Fuß)

Herold Business Data ©

Sport, Freizeit und Skigebiete

Ergebnisinterpretation - Distanznetz

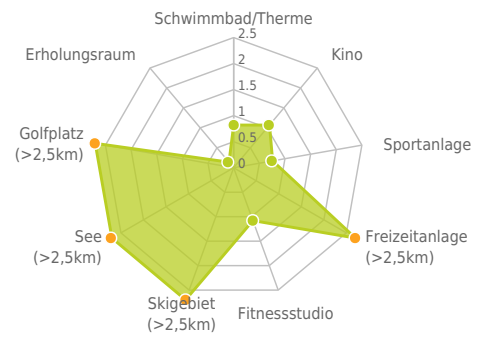
Das Distanznetz auf der rechten Seite gibt einen Überblick über die Entfernungen zur jeweils nächstgelegenen Einrichtung. Der Mittelpunkt markiert den Immobilienstandort. Je näher die Punkte beim Mittelpunkt liegen, desto geringer ist die Entfernung.

Ergebnisinterpretation - Balkendiagramm

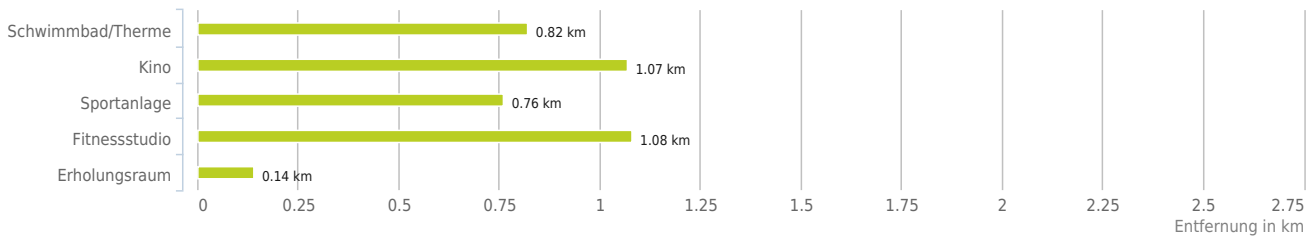
Untenstehende Kilometerangaben zeigen an wie weit die jeweils nächstgelegene Einrichtung entfernt ist (in Städten Fußweg, am Land Autodistanz).



Distanzen zu Freizeiteinrichtungen [km]



Distanzen zu den Freizeiteinrichtungen



bis 0,5 km:

- Erholungsraum

0,6 bis 2 km:

- Schwimmbad/Therne
- Kino
- Sportanlage
- Fitnessstudio

über 2 km:

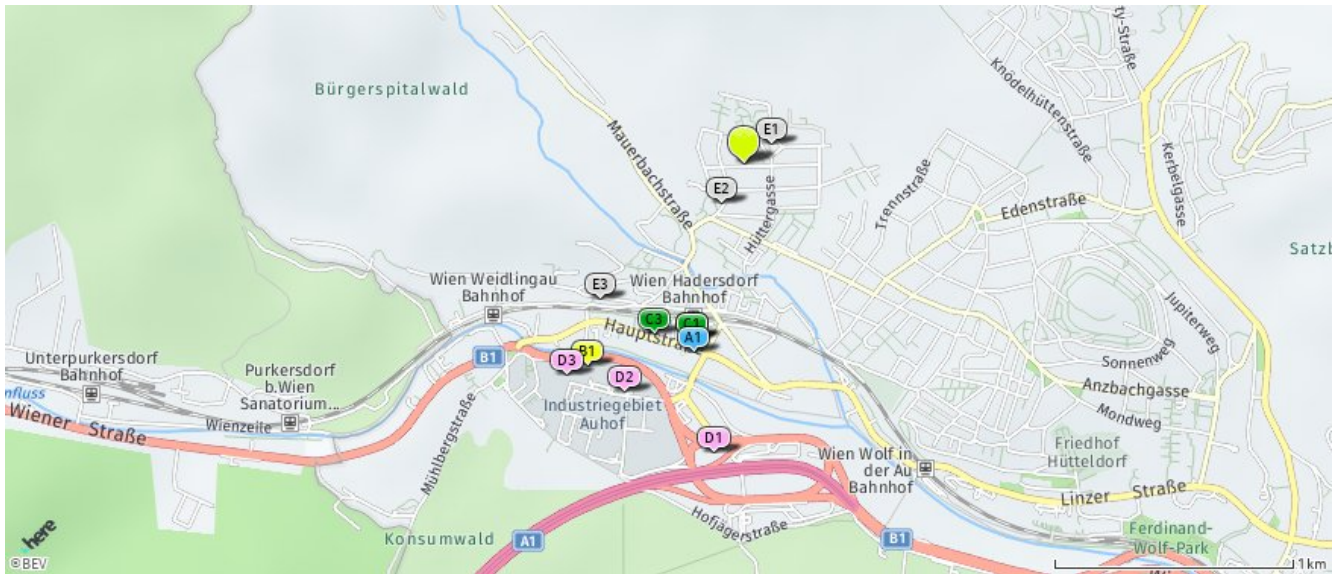
- Videothek: >5 km
- Freizeitanlage: >5 km
- Skilift: >5 km
- Golfplatz: >5 km
- See: >5 km

Sport, Freizeit und Skigebiete

Der hellgrüne Punkt markiert den Immobilienstandort, die Sport- und Freizeiteinrichtungen im Umkreis werden mit farblichen Pins angezeigt.

Es werden pro Kategorie immer die drei nächstgelegenen Einrichtungen angezeigt und aufgelistet.

Der Pin mit dem Zusatz „1“ zeigt immer die jeweilige Einrichtung mit der geringsten Entfernung zum Standort.



Schwimmbad/Therme

- A1** Sommerbad Hadersdorf-Weidlingau
Hauptstraße 41
1140 Wien
(0,82 km / 1,18 km)
(Luftline / Zu Fuß)

Kino

- B1** Cineplexx Auhof Wien
(1,07 km / 1,36 km)
(Luftline / Zu Fuß)

Sportanlage

- G1** Hartplatz 817 m²
14., Hadersdorf, Hauptstraße 70
1140 Wien
(0,76 km / 1,11 km)
(Luftline / Zu Fuß)
- G2** Turnsaal 182 m²
14., Hadersdorf Hauptstraße 70
1140 Wien
(0,76 km / 1,11 km)
(Luftline / Zu Fuß)
- G3** Hartplatz 452 m²
14., Hadersdorf, Hauptstraße 80
1140 Wien
(0,81 km / 1,27 km)
(Luftline / Zu Fuß)

Fitnessstudio

- D1** SPEEDFIT Wr. Neustadt GmbH
Holzhausenplatz 1
1140 Wien
(1,22 km / 1,49 km)
(Luftline / Zu Fuß)
- D2** Vibrationstraining Skacel KG
Albert-Schweitzer-Gasse 4
1140 Wien
(1,08 km / 1,51 km)
(Luftline / Zu Fuß)
- D3** LIFE-LINE Fitness- u. Sun-Studio GmbH.
Albert-Schweitzer-Gasse 6
1140 Wien
(1,16 km / 1,72 km)
(Luftline / Zu Fuß)

Erholungsraum

- E1** PA Schöffelplatz
1140 Wien
(0,14 km / 0,25 km)
(Luftline / Zu Fuß)
- E2** PA Cottagestraße
1140 Wien
(0,20 km / 0,27 km)
(Luftline / Zu Fuß)
- E3** PA Bahnstraße
1140 Wien
(0,83 km / 1,04 km)
(Luftline / Zu Fuß)

Herold Business Data ©

Ärzte

Ergebnisinterpretation - Distanznetz

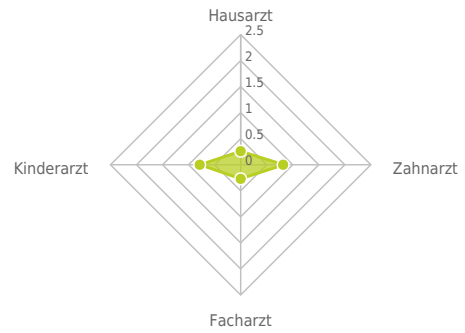
Das Distanznetz auf der rechten Seite gibt einen Überblick über die Entfernungen zur jeweils nächstgelegenen Einrichtung. Der Mittelpunkt markiert den Immobilienstandort. Je näher die Punkte beim Mittelpunkt liegen, desto geringer ist die Entfernung.

Ergebnisinterpretation - Balkendiagramm

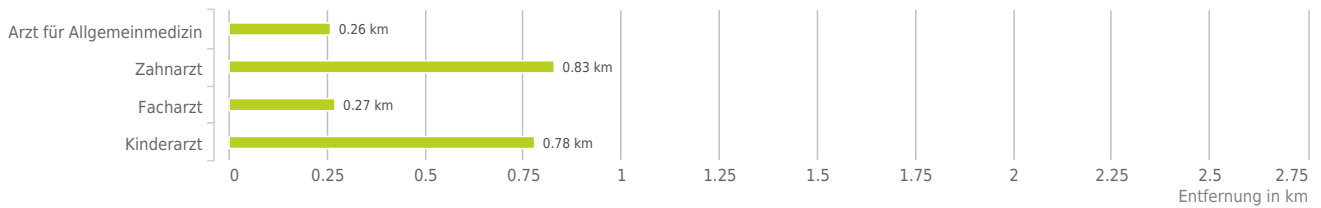
Untenstehende Kilometerangaben zeigen an wie weit die jeweils nächstgelegene Einrichtung entfernt ist (in Städten Fußweg, am Land Autodistanz).



Distanzen zu Ärzten [km]



Distanzen zu Ärzten



bis 0,5 km:

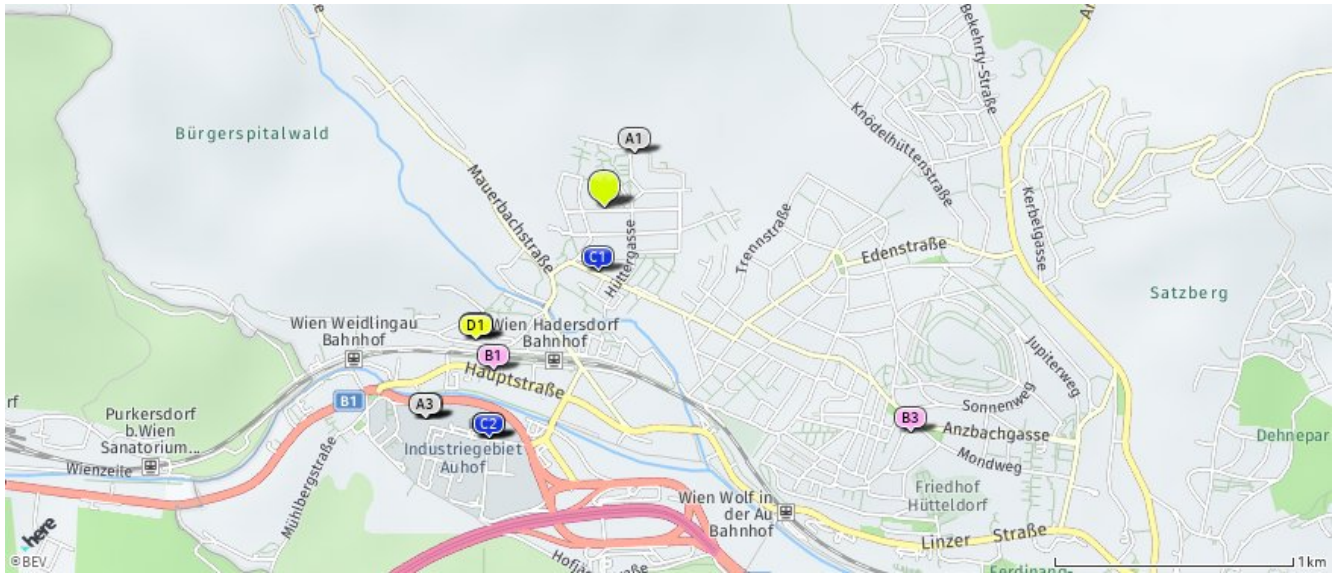
- Arzt für Allgemeinmedizin
- Facharzt

0,6 bis 2 km:

- Zahnarzt
- Kinderarzt

Ärzte

Der hellgrüne Punkt markiert den Immobilienstandort, die Arztpraxen im Umkreis werden mit farblichen Pins angezeigt. Es werden pro Kategorie immer die drei nächstgelegenen Einrichtungen angezeigt und aufgelistet. Der Pin mit dem Zusatz „1“ zeigt immer die jeweilige Einrichtung mit der geringsten Entfernung zum Standort.



Arzt für Allgemeinmedizin

- A1** Dr. Ahmad Manavi
Hüttergasse 32
1140 Wien
(0,26 km / 0,36 km)
(Luftlinie / Zu Fuß)
- A2** Dr. Waltraud Sattler-Ertl
Loudonstraße 14
1140 Wien
(0,77 km / 0,98 km)
(Luftlinie / Zu Fuß)
- A3** Dr. Markus Kolm
Albert-Schweitzer-Gasse 4-6
1140 Wien
(1,16 km / 1,72 km)
(Luftlinie / Zu Fuß)

Zahnarzt

- B1** Dr. Maurer Irmtraud
Hauptstraße 86-88
1140 Wien
(0,83 km / 1,30 km)
(Luftlinie / Zu Fuß)
- B2** Dr. Elmauthaler Anita-Regina
Albert-Schweitzer-Gasse 6
1140 Wien
(1,16 km / 1,72 km)
(Luftlinie / Zu Fuß)
- B3** Dr. Strasser-Kollmann
Silvia
Bierhäuselberggasse 96
1140 Wien
(1,59 km / 1,93 km)
(Luftlinie / Zu Fuß)

Facharzt

- C1** Dr. Angel Kurt
Anzengruberstraße 106
1140 Wien
(0,27 km / 0,45 km)
(Luftlinie / Zu Fuß)
- C2** Dr. Kroo Judit
Albert-Schweitzer-Gasse
Auhofcenter
1140 Wien
(1,09 km / 1,48 km)
(Luftlinie / Zu Fuß)
- C3** Dr. Simon Michael
Albert-Schweitzer-Gasse
Auhofcenter
1140 Wien
(1,09 km / 1,48 km)
(Luftlinie / Zu Fuß)

Kinderarzt

- D1** Dr. Sattler-Ertl Waltraud
Loudonstraße 14
1140 Wien
(0,78 km / 0,99 km)
(Luftlinie / Zu Fuß)

Herold Business Data ©

Medizinische Versorgung und Therapie

Ergebnisinterpretation - Distanznetz

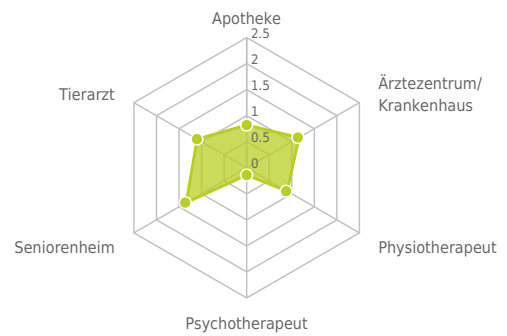
Das Distanznetz auf der rechten Seite gibt einen Überblick über die Entfernungen zur jeweils nächstgelegenen Einrichtung. Der Mittelpunkt markiert den Immobilienstandort. Je näher die Punkte beim Mittelpunkt liegen, desto geringer ist die Entfernung.

Ergebnisinterpretation - Balkendiagramm

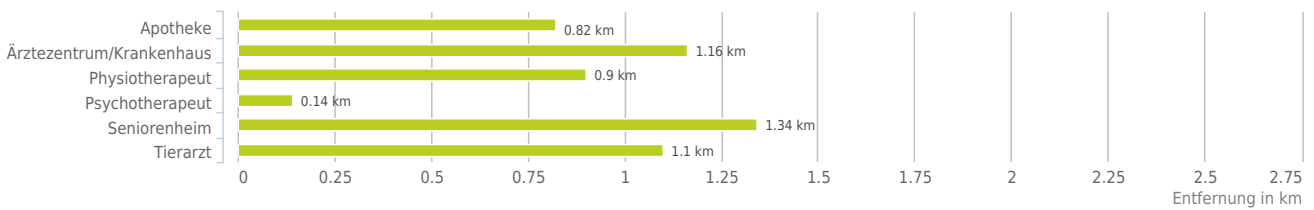
Untenstehende Kilometerangaben zeigen an wie weit die jeweils nächstgelegene Einrichtung entfernt ist (in Städten Fußweg, am Land Autodistanz).



Distanzen zu Gesundheitseinrichtungen [km]



Distanzen zu Gesundheitseinrichtungen



bis 0,5 km:

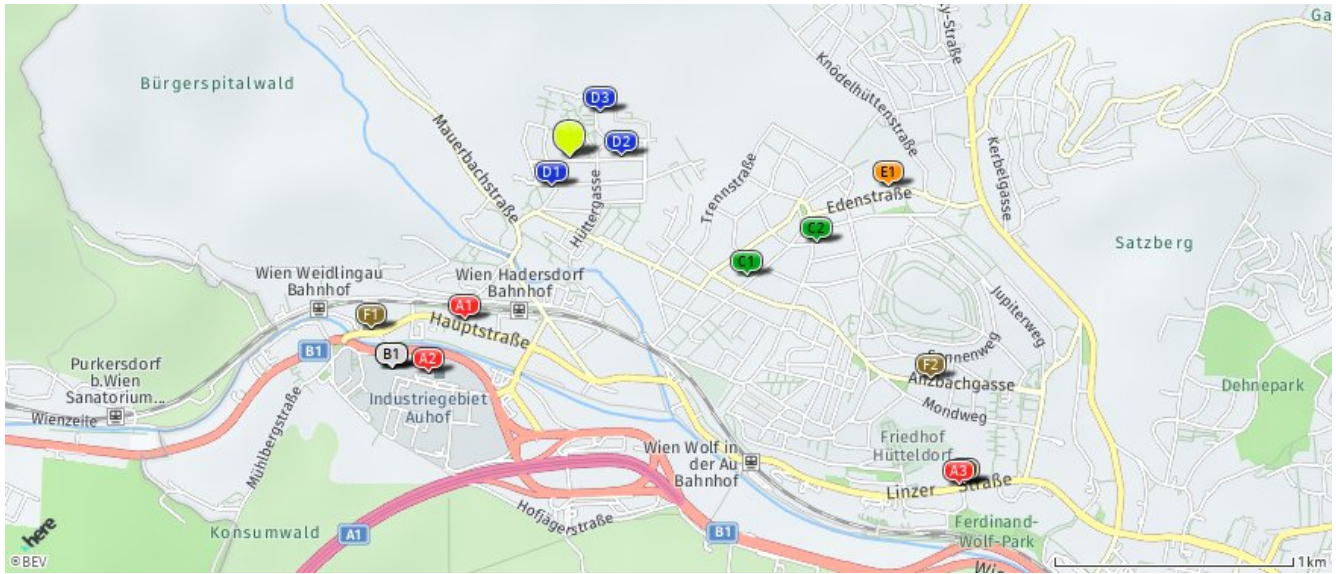
- Psychotherapeut

0,6 bis 2 km:

- Apotheke
- Ärztezentrum/Krankenhaus
- Physiotherapeut
- Seniorenheim
- Tierarzt

Medizinische Versorgung und Therapie

Der hellgrüne Punkt markiert den Immobilienstandort, die Einrichtungen im Umkreis werden mit farblichen Pins angezeigt.
Es werden pro Kategorie immer die drei nächstgelegenen Einrichtungen angezeigt und aufgelistet.
Der Pin mit dem Zusatz „1“ zeigt immer die jeweilige Einrichtung mit der geringsten Entfernung zum Standort.



Apotheke

- A1** Marien-Apotheke
Hauptstraße 84
1140 Wien
(0,82 km / 1,35 km)
(Luftline / Zu Fuß)
- A2** Apotheke im Auhof Center
Albert Schweitzer-Gasse 6
1140 Wien
(1,08 km / 1,62 km)
(Luftline / Zu Fuß)
- A3** St. Nikolai-Apotheke
Linzer Straße 462
1140 Wien
(2,14 km / 2,78 km)
(Luftline / Zu Fuß)

Ärztzentrum/Krankenhäuser

- B1** Ärztezentrums Auhofcenter
Albert Schweitzer Gasse 6
1140 Wien
(1,16 km / 1,72 km)
(Luftline / Zu Fuß)

Physiotherapeut

- C1** Herr Radojko Brkic
genossenschaftsstrasse 5
1140 wien
(0,90 km / 1,23 km)
(Luftline / Zu Fuß)
- C2** Frau Lara Meixner
Stammhausstraße 18
1140 Wien
(1,09 km / 1,55 km)
(Luftline / Zu Fuß)
- C3** Herr Adam Csenkey, Bc.
Albert Schweitzergasse 6
1140 Wien
(1,16 km / 1,72 km)
(Luftline / Zu Fuß)

Psychotherapeut

- D1** Dr.phil. Maria Göritzer-Schwaighofer
Cottagestraße 1b
1140 Wien
(0,14 km / 0,21 km)
(Luftline / Zu Fuß)
- D2** Mag. Christina Jank-Schwarz
Viktor Haglgasse 31
1140 Wien
(0,21 km / 0,21 km)
(Luftline / Zu Fuß)
- D3** Mag.art. Eva Huber
Hüttergasse 27
1140 Wien
(0,22 km / 0,31 km)
(Luftline / Zu Fuß)

Seniorenheim

- E1** Caritas Pflege Haus St. Klemens
Edenstraße 21
1140 Wien
(1,34 km / 1,96 km)
(Luftline / Zu Fuß)

Tierarzt

- F1** Tierklinik Wien West GmbH
Hauptstraße 114
1140 Wien
(1,10 km / 1,40 km)
(Luftline / Zu Fuß)
- F2** TIERARZTPRAXIS AM WOLFERSBERG - Dip...
Anzbachgasse 74
1140 Wien
(1,78 km / 2,10 km)
(Luftline / Zu Fuß)
- F3** Dr. Natascha Fröschl - Tierarztprax...
Linzer Straße 460/2
1140 Wien
(2,15 km / 2,80 km)
(Luftline / Zu Fuß)

Öffentlicher Nahverkehr

Ergebnisinterpretation - Distanznetz

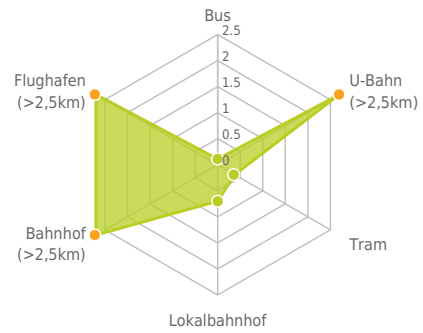
Das Distanznetz auf der rechten Seite gibt einen Überblick über die Entfernungen zur jeweils nächstgelegenen Einrichtung. Der Mittelpunkt markiert den Immobilienstandort. Je näher die Punkte beim Mittelpunkt liegen, desto geringer ist die Entfernung.

Ergebnisinterpretation - Balkendiagramm

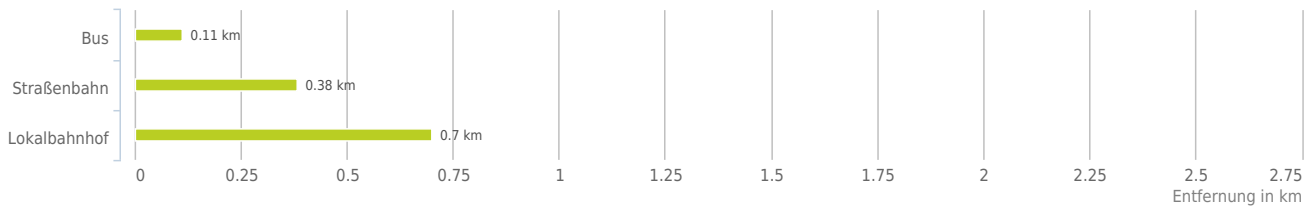
Untenstehende Kilometerangaben zeigen an wie weit die jeweils nächstgelegene Einrichtung entfernt ist (in Städten Fußweg, am Land Autodistanz).



Distanzen zum öffentlichen Verkehr [km]



Distanzen zu Einrichtungen des öffentlichen Verkehrs



bis 0,5 km:

- Bus
- Straßenbahn

0,6 bis 2 km:

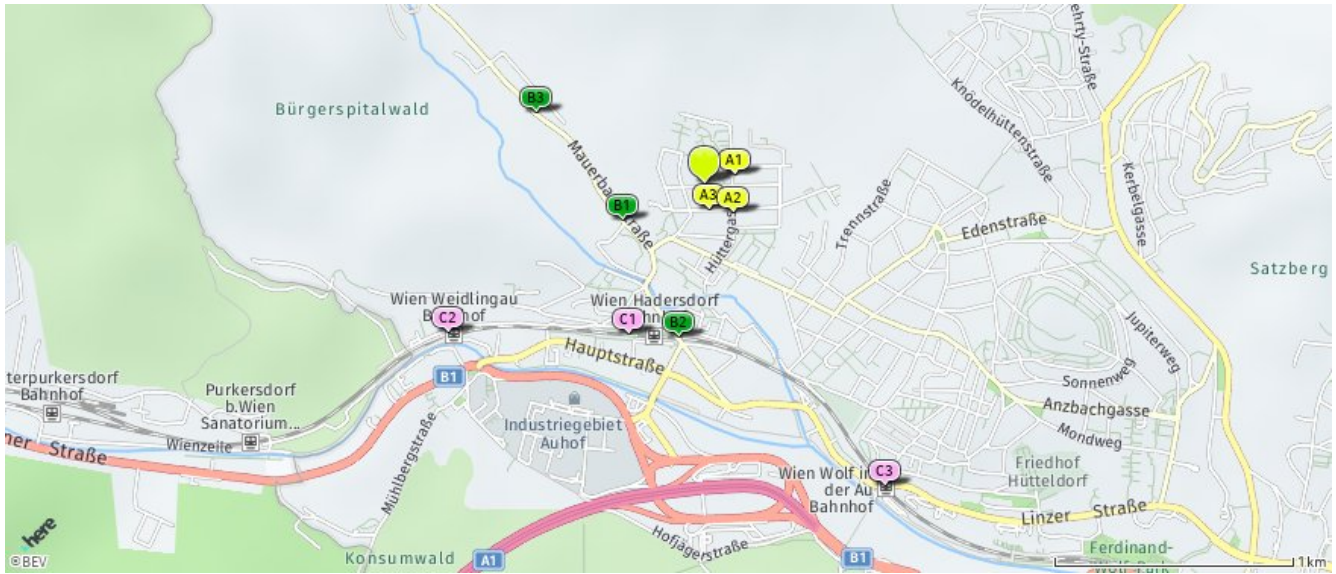
- Lokalbahnhof

über 2 km:

- U-Bahn: >5 km
- Bahnhof: >5 km
- Flughafen: >5 km

Öffentlicher Nahverkehr

Der hellgrüne Punkt markiert den Immobilienstandort, die Verkehrsmittel im Umkreis werden mit farblichen Pins angezeigt. Es werden pro Kategorie immer die drei nächstgelegenen Einrichtungen angezeigt und aufgelistet. Der Pin mit dem Zusatz „1“ zeigt immer die jeweilige Einrichtung mit der geringsten Entfernung zum Standort.



Bus

- A1** Wolfersberg, Schöffelplatz
49A
Wien
(0,13 km / 0,17 km)
(Luftline / Zu Fuß)
- A2** Ferdinand-Frey-Weg
49A, 50B
Wien
(0,17 km / 0,23 km)
(Luftline / Zu Fuß)
- A3** Cottagestraße
49A, 50B
Wien
(0,11 km / 0,27 km)
(Luftline / Zu Fuß)

Straßenbahn

- B1** Schloss Laudon
450
Wien
(0,38 km / 0,62 km)
(Luftline / Zu Fuß)
- B2** Hadersdorf Bahnhof
450
Wien
(0,65 km / 0,87 km)
(Luftline / Zu Fuß)
- B3** Mauerbachstraße/Baumschule
450
Wien
(0,77 km / 1,21 km)
(Luftline / Zu Fuß)

Lokalbahnhof

- C1** Hadersdorf Bahnhof
S50, S80
Wien
(0,70 km / 1,03 km)
(Luftline / Zu Fuß)
- C2** Weidlingau Bahnhof
S50, S80
Wien
(1,25 km / 1,52 km)
(Luftline / Zu Fuß)
- C3** Wolf in der Au
S50, S80
Wien
(1,48 km / 1,94 km)
(Luftline / Zu Fuß)

Herold Business Data ©

Grünflächen und Erholungsräume

Erklärung

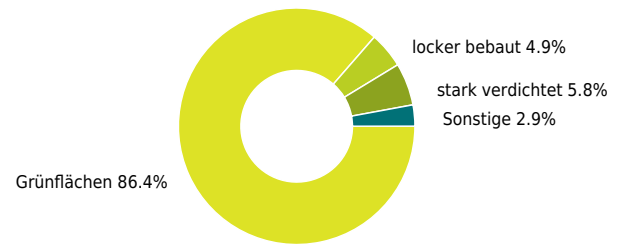
Grünflächen und Erholungsräume umfassen Wälder, Wiesen und Seen genauso wie innerstädtische Grünanlagen. Ländliche Gemeinden weisen in der Regel deutlich höhere Grünflächenanteile und Erholungsräume auf.

Ergebnis

Mit einem Grünflächenanteil von 86,4% bietet "Hadersdorf-Weidlingau" eine hohe Freizeitqualität in der Natur.



Grünflächenanteil



Grünflächenanteil

