

Herzlich Immobilien Jens Rhau e.K.

Wilhelm-Raabe-Str. 5, 29643 Neuenkirchen



Tel. 0152/52487037
www.herzlich-immobilien.de
info@herzlich-immobilien.de

HISTORIE, BUSINESS & LEBENSGEFÜHL

Ihre Repräsentanz in Neuenkirchen



HISTORIE, BUSINESS & LEBENSGEFÜHL



Komme an und tauche ein in die historischen Räumlichkeiten, lass deinen Gedanken freien Lauf und entwickle deine Vision

Neuenkirchen, am Rande der Lüneburger Heide, mit allen Annehmlichkeiten, wie diverse Einkaufsmöglichkeiten, Restaurants, Deutsch und Mediterran, Schulen, Kitas und auch für die ältere Generation, ist bestens gesorgt. Neuenkirchen liegt sehr zentral, im Dreieck Hamburg, Hannover und Bremen.

| | |
|----------------|----------------------|
| Baujahr | 1863 |
| Objektzustand: | gepflegt |
| Grundstück | 1.100 m ² |
| Zimmer : | viele |
| Wohnfläche | 293 m ² |
| Nutzfläche | > 88 m ² |
| Heizungsart | Heizöl |
| Enrgieausweis | H |

| | |
|---------|------------|
| Pacht | 2.900 € VB |
| Kaution | Keine |



**Ihr Traum, unsere Leidenschaft
Kompetente Beratung und Betreuung**

Herzlich Immobilien Jens Rhau e.K. steht für Herzlichkeit, Menschlichkeit und Zuverlässigkeit. Unser Ziel ist es, ihre Träume wahr werden zu lassen. Vertrauen Sie auf unsere langjährige Erfahrung und unserem Ehrenkodex im Immobiliengeschäft.



Repräsentative Räumlichkeiten mit Geschichte – Denkmalgeschütztes Pfarrhaus zur Verpachtung.

Hier wartet eine ganz besondere Immobilie für Rechtsanwaltskanzleien, Notariate, steuerberatende Berufe, Architekten, Start-ups, Gesundheitswesen und vielen mehr, die Wert auf **Repräsentanz, Großzügigkeit und eine besondere Adresse legen.

Das *denkmalgeschützte, ehemalige Pfarrhaus von 1863 in Neuenkirchen* steht ab sofort zur Verpachtung. Die eindrucksvolle Architektur, großzügige Raumstrukturen und die historische Substanz, schaffen ein *würdiges, seriöses Umfeld*, das Ihren Kunden Vertrauen vermittelt und zugleich ein inspirierendes Arbeitsklima für Ihr Team bietet.

Nutzen Sie die Möglichkeit, *historische Substanz auf ca. 293 m² Wohnfläche mit weiteren ca. 88m² Büro und Archivräumlichkeiten, mit moderner Struktur* zu verbinden und Ihrem Business ein unverwechselbares Profil zu verleihen. Zudem stehen 1.100 m² Grundstücksfläche zur Verfügung, die individuell und strukturiert, an Ihre Anforderungen angepasst werden kann.



Das Besondere, nur für Sie:

*****Die Eigentümerin ist offen für *individuelle Konzepte zur Renovierung und Sanierung. Modelle wie pachtfreie Anlaufjahre, Kostenbeteiligungen oder maßgeschneiderte Vereinbarungen* sind ausdrücklich denkbar. Ziel ist eine langfristige, partnerschaftliche Lösung, die Ihren Bedarf optimal berücksichtigt. *****

Wir freuen uns auf Ihre *vertrauliche Kontaktaufnahme* und einen gemeinsamen Austausch über Ihre Vorstellungen.

Energieausweis Typ Bedarfsausweis
Endergiebedarf: 273,9 KW/h:
Effizienzklasse: H
inkl. Warmwasseraufbereitung
Baujahr Heizung: 1999
Energieträger: Heizöl

HISTORIE, BUSINESS & LEBENSGEFÜHL



Gerne können Sie mich bei Fragen natürlich direkt anrufen, oder per WhatsApp: 0152-52487037

Die dargestellten Fotos wurden teilweise *KI-gestützt aufbereitet*, um die aktuellen Lichtverhältnisse auszugleichen. Originalaufnahmen sind selbstverständlich ebenfalls abgebildet.

Die im Exposé enthaltenen Informationen beruhen ausschließlich auf Angaben des Verkäufers.

Herzlich Immobilien Jens Rhau e.K. übernimmt daher keine Haftung für die Richtigkeit und Vollständigkeit der im Exposé enthaltenen Informationen. Wir weisen ausdrücklich darauf hin, dass wir diese Informationen weder in tatsächlicher noch in rechtlicher Hinsicht überprüft haben und empfehlen insofern, gegebenenfalls Fachleute hinzuzuziehen.

Es gelten unsere AGB's

Von einem Ehren & Moralkodex angetrieben, helfen wir Dir mit Herzlichkeit, Menschlichkeit und Wärme und versprechen niemals etwas, was wir nicht erfüllen können.

Unser Ziel ist, aus Deinem Traum die Realität zu machen, denn das Geschäft mit Immobilien ist unsere Passion





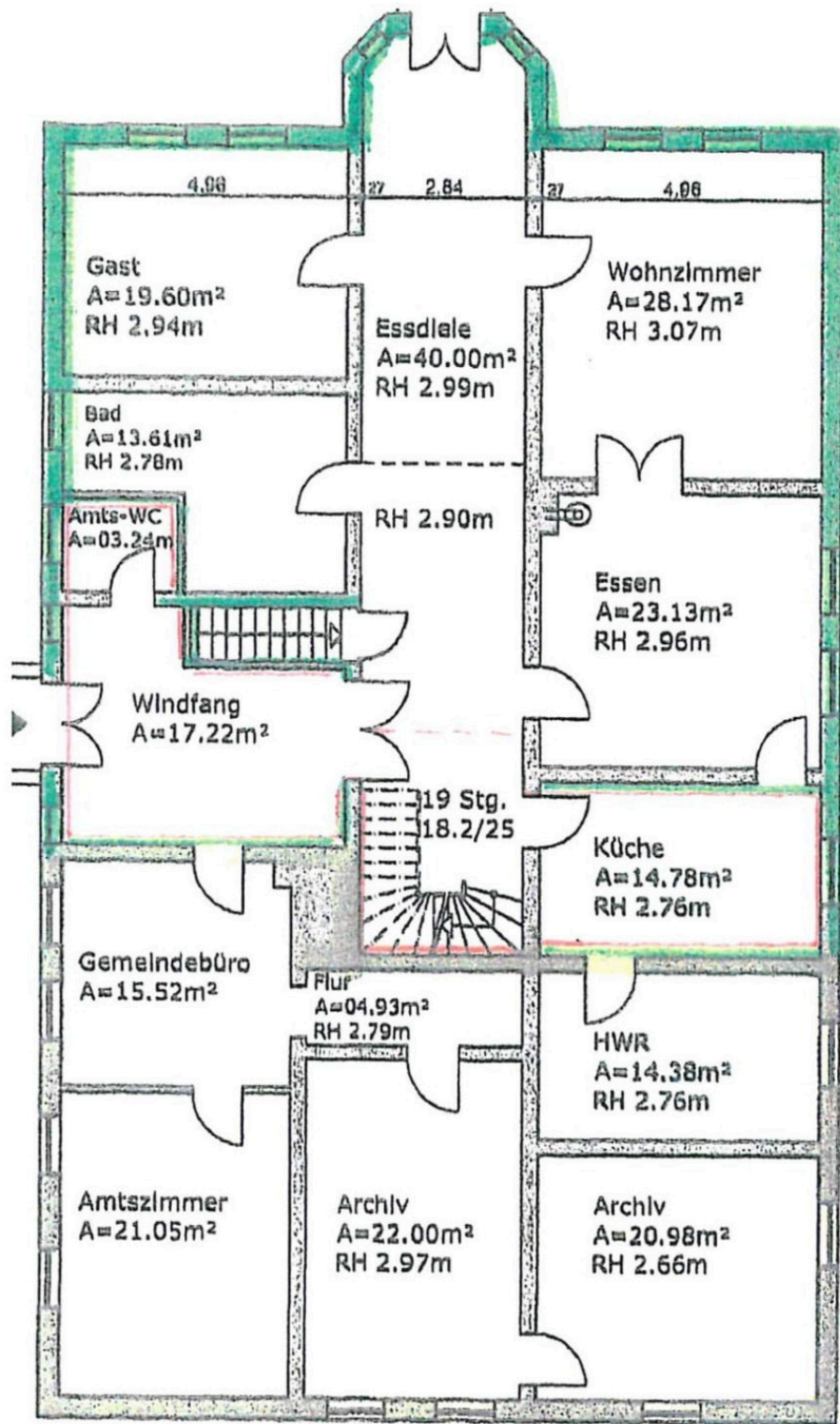




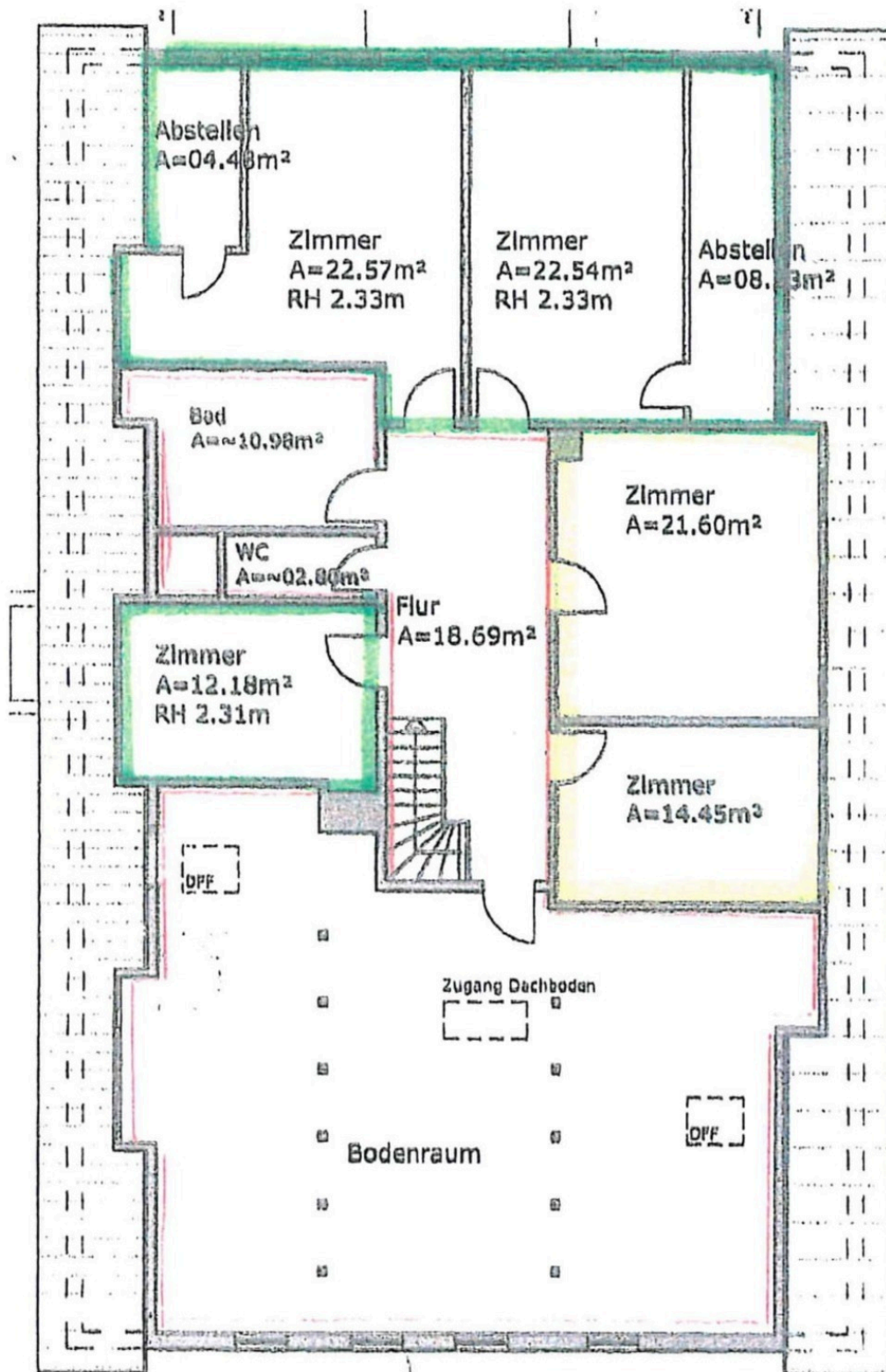








Erdgeschoss



Dachgeschoss