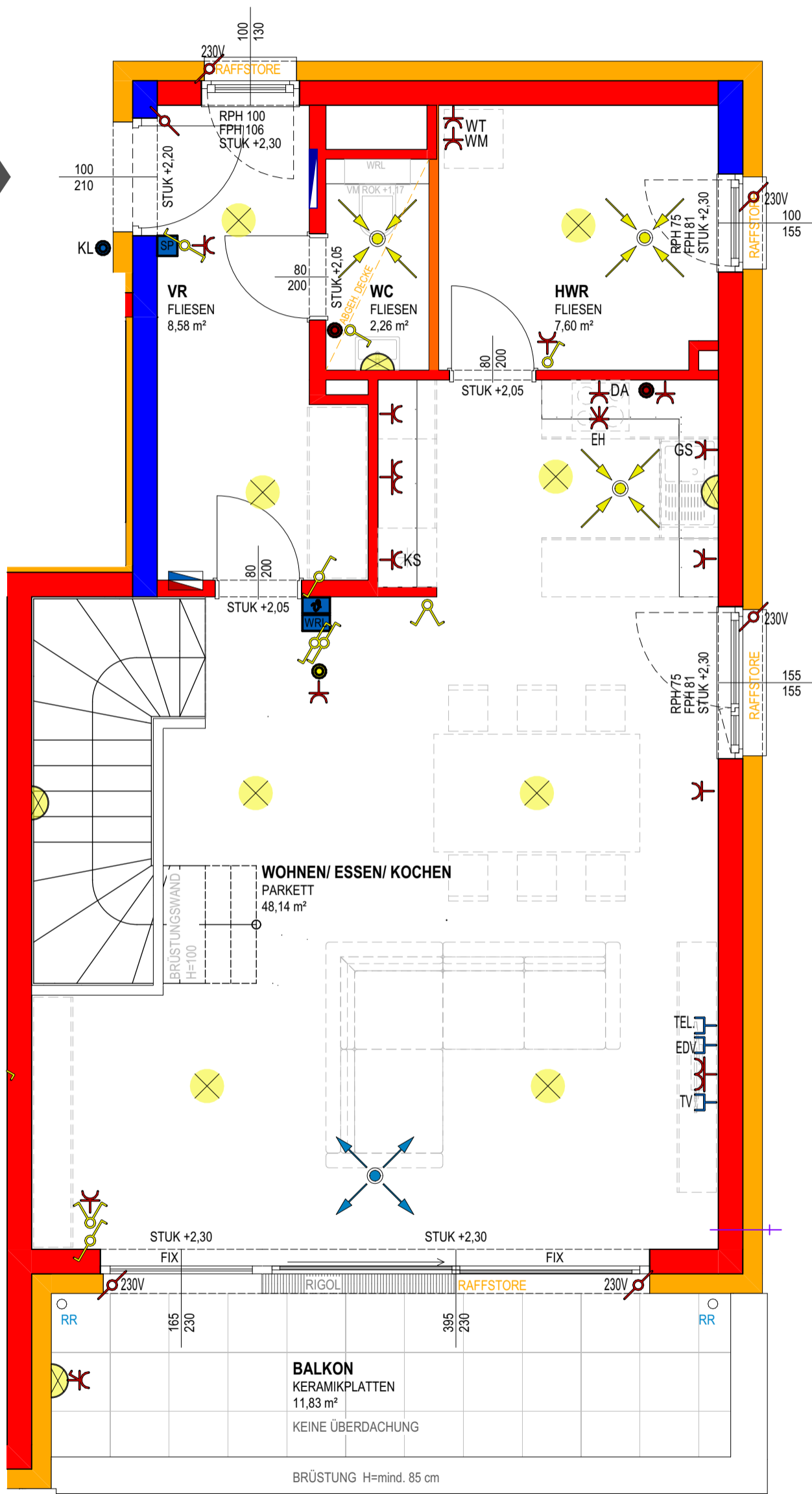
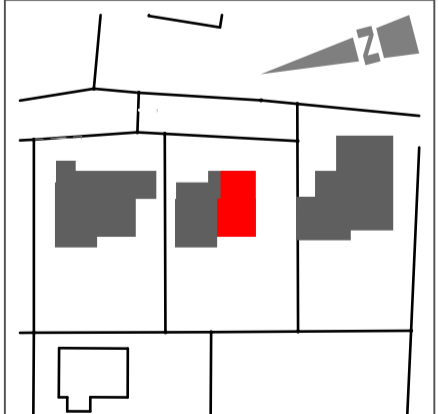


TOP 202



PROJEKT	
WOHNEN IN GMUNDEN	
OBJEKT Nr.	1254
TOP 202	
Wohnräume	104,16 m ²
Loggia	6,96 m ²
SUMME	111,12 m²
Terrasse	15,61 m ²
Balkon	11,83 m ²
Garten	107,14 m ²
Keller	6,18 m ²

0 1 2m
 MASSTAB 1:50 BEI AUSDRUCK IN ORIGINALGRÖSSE
 RAUMHÖHE=2,60 m
 HÖHE BEI ABGEHÄNGTER DECKE MIND. 2,20 m



VERTRIEBSPLAN

GESCHOSS	EG
DATUM	12.12.2023
UNTERSCHRIFT	

