

WOHNUNG 520 (3.OG)

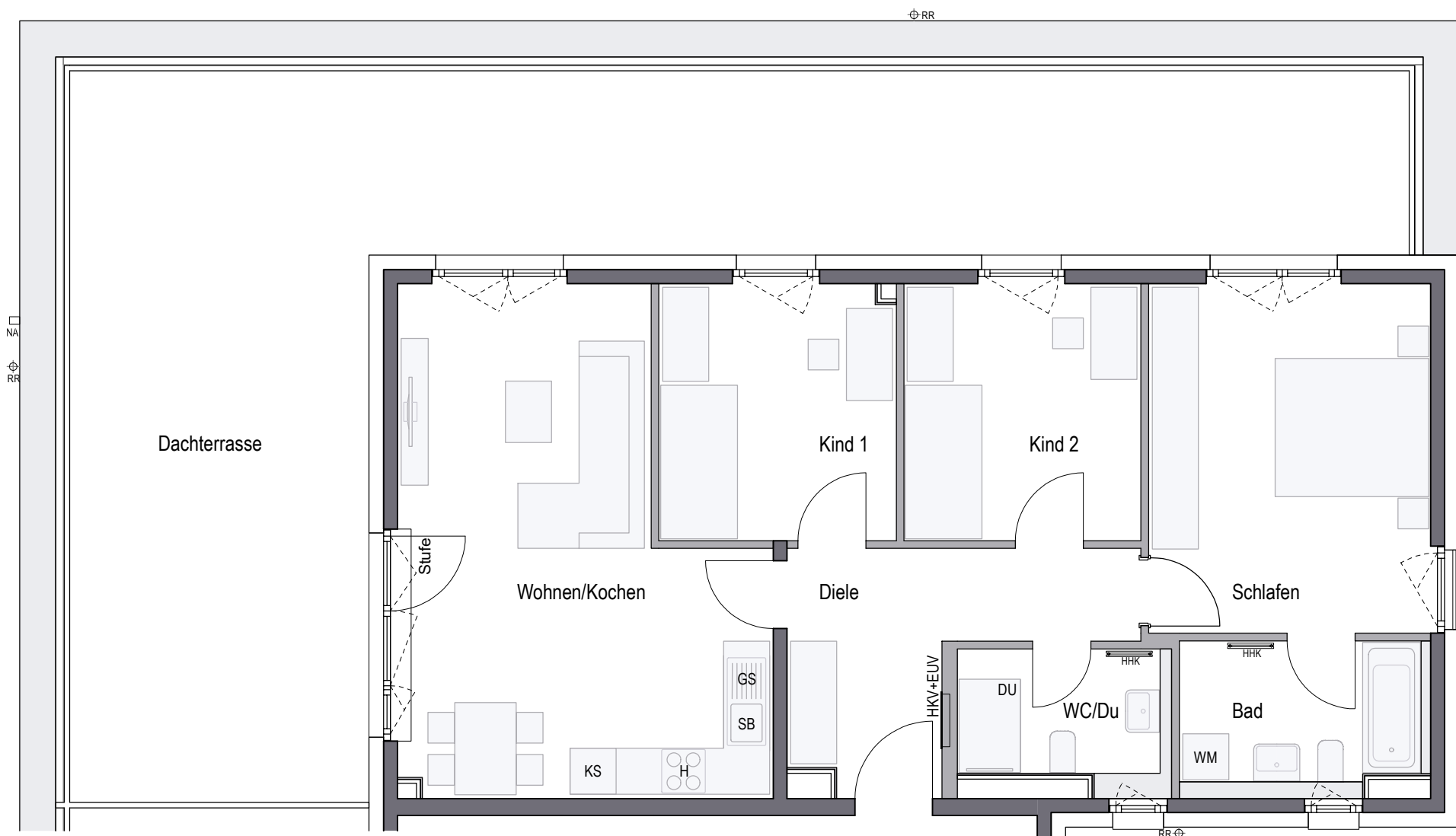
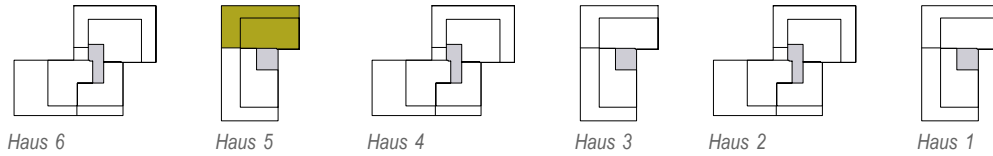
4-Zimmer · Wfl 102,81 qm · Maßstab 1:75



AM SCHÄFERANGER

OBERSCHLEISSHEIM

Am Schäferanger



Wohnen/Kochen	27,28 qm
Schlafen	16,74 qm
Kind 1	10,29 qm
Kind 2	10,33 qm
Bad	6,44 qm
WC/Du	4,85 qm
Diele	9,46 qm
Gesamt	85,39 qm
Dachterrasse (25%)	17,42 qm
WOHNFLÄCHE GESAMT	102,81 qm

CONCEPT BAU GmbH · Hans-Cornelius-Straße 4 · 82166 Gräfelfing

Vorbehaltlich Änderungen aufgrund von technischen Notwendigkeiten.
Die angegebenen Flächen wurden nach Rohbaumaßen ermittelt. Einzelne Änderungen vorbehalten.
Illustrationen aus Sicht des Illustrators. Möblierung im Preis nicht enthalten.
Vorab-Grundrisse, Planungsstand 24.01.2024

RR	Regenrohr	GS	Spülmaschine	EU	Elektroverteilung
AHD	Abhangdecke	WM	Waschmaschine	HKV	Heizkreisverteiler
DU	Dusche	SB	Spülbecken	HHK	Handtuchheizkörper
KS	Kühlschrank	H	Herd	NA	Notablauf

gemäß Wohnflächenberechnung vom 24.01.2024

0 1m 2m 3m
Planungshilfe im Maßstab 1:75