



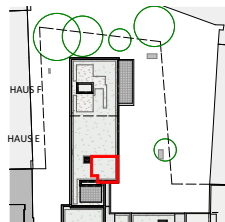
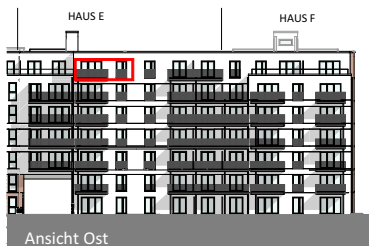
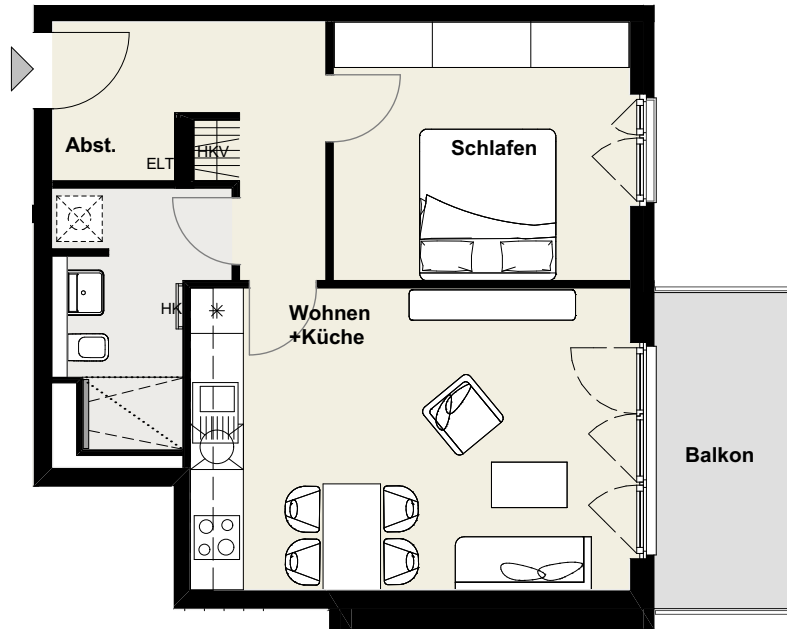
Vogelweide 37a, 22081 Hamburg · Haus E

WOHNUNG NR. E.6.45

2 Zimmer · 6. Obergeschoss mitte rechts

Abstellraum	ca.	1,4 m ²
Balkon 50 %	ca.	3,9 m ²
Duschbad	ca.	6,3 m ²
Flur	ca.	7,4 m ²
Schlafen	ca.	13,6 m ²
Wohnen + Küche	ca.	23,6 m ²

Gesamtwohnfläche ca. **56,2 m²**



Hinweis: Zeichenerklärung siehe Legende Seite 1 von 2



ANLAGE KV 1

HTP Vogelweide GmbH

eine Gesellschaft der Hamburg Team Gruppe

Hinweis: Bei den in der Auflistung aufgeführten Raumgrößen, sowie der Gesamtwohnfläche, handelt es sich um Zirka-Rohbaumaße, die gemäß der Wohnflächenverordnung (WoFIV) ermittelt wurden, wobei die Flächen der Außenbereiche (Garten- und Dachterrassen) mit 25 % ihrer Nutzfläche und Balkone mit 50 % ihrer Nutzfläche berücksichtigt wurden und in den Summen der jeweiligen Wohnfläche enthalten sind. Die ermittelnden Raumgrößen können im Zuge der Ausführungsplanung unter Berücksichtigung der Putzstärke abweichen. Gepunktete Linien stellen Bereiche mit abgehängten Decken und somit eine verringerte Raumhöhe dar.