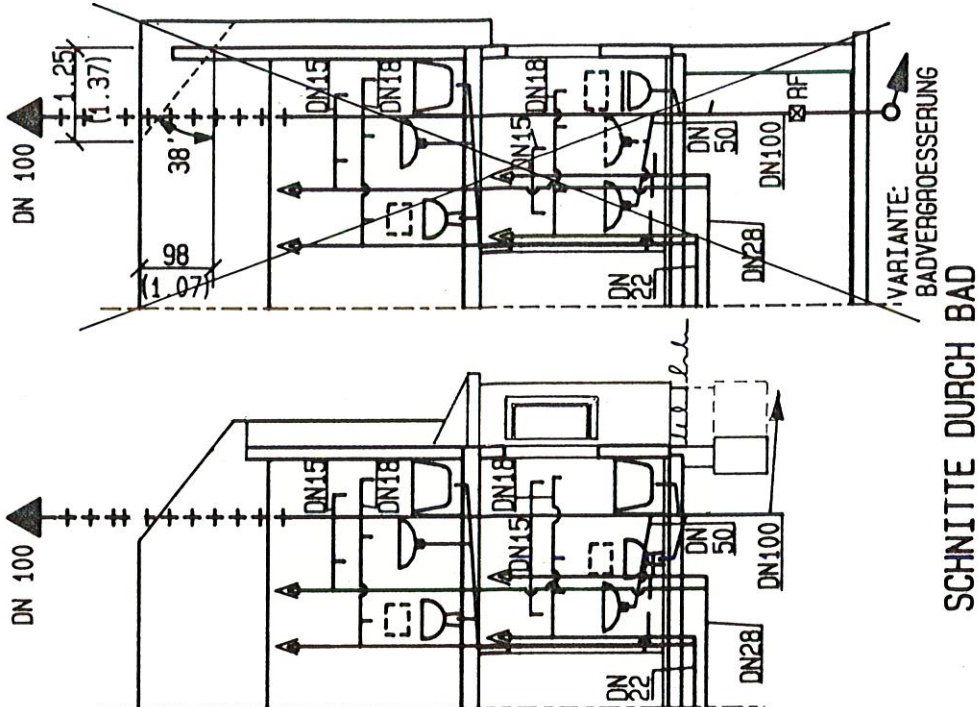


KELLER
BETON
STAHLBETON
MAUERWERK

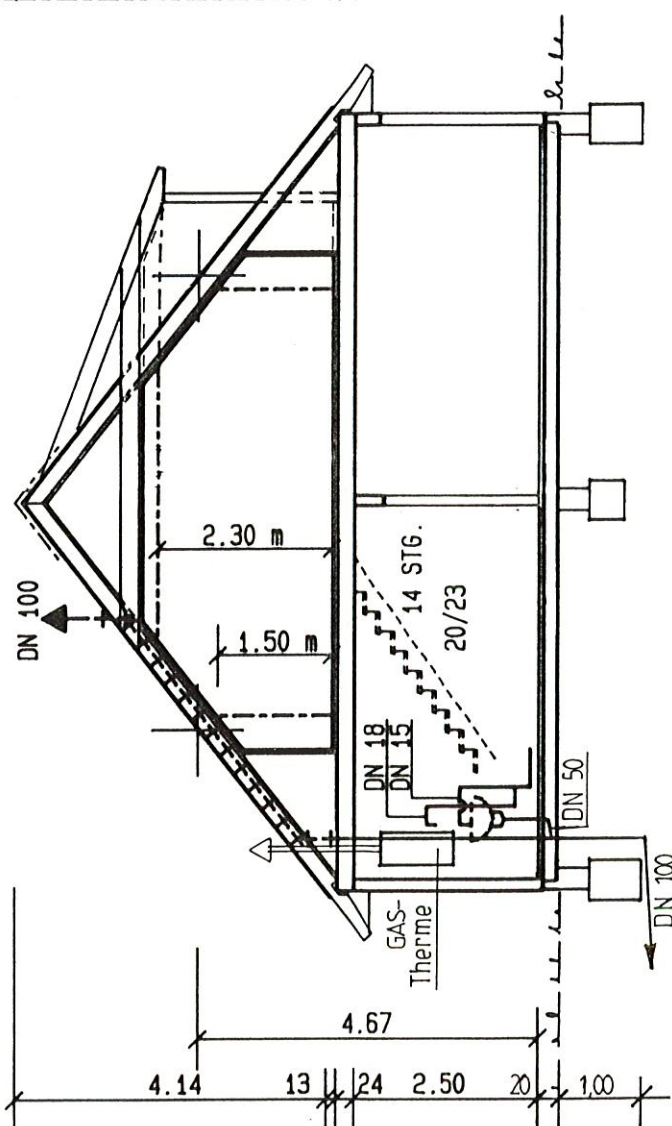
OKAL - HAUS
HOLZ
HOLZWERKSTOFF

theor. Grundfl 5.63
theor. Deckenfl 3.58

$$\frac{3.58 \text{ m}}{5.68 \text{ m}} > 0.5$$



SCHNITTE DURCH BAD



SCHNITT DURCH KUECHE UND HEIZRAUM
10.332

90-117

-pbt

M. 1:100

SCHNITTE 38' S bzw. KW

DACHAUSBAU

Bauherr Höbelt

OKAL
OKAL-Werk Nord - West
Otto Kreibaum GmbH & Co. KG
3216 Salzhemmendorf 2
Telefon 05153/820

And.-Mitt vom
101 161 24.8.88

gez. DUGAS


Dat. 25. 7.88

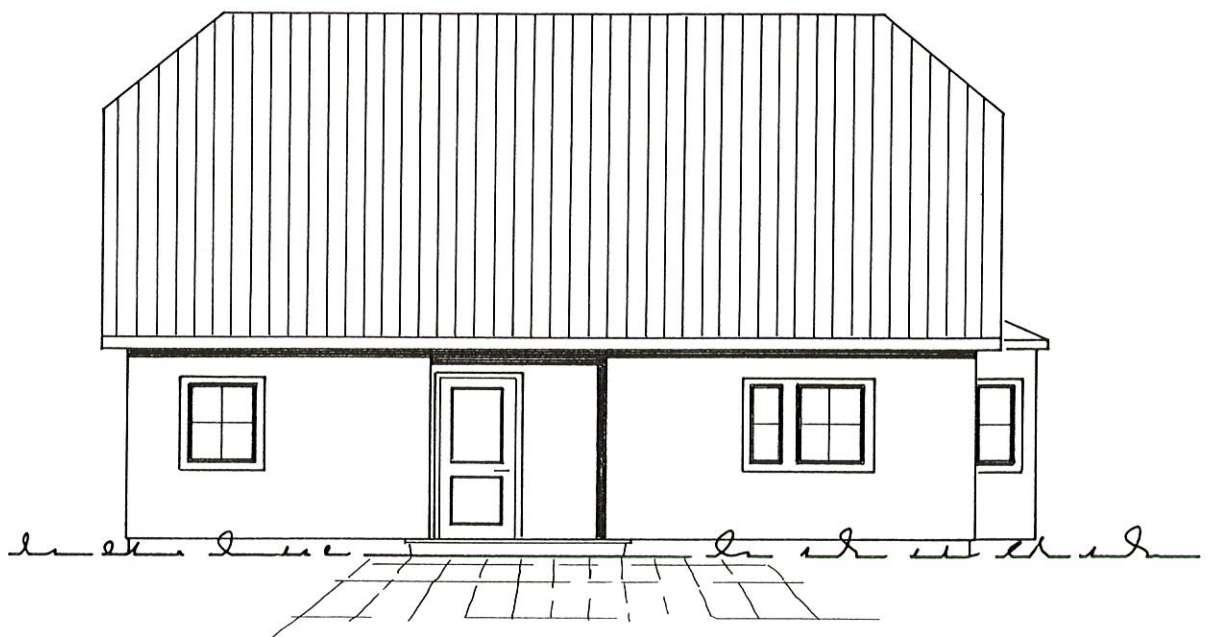
gepr. W

Z.-Nr. 160.293




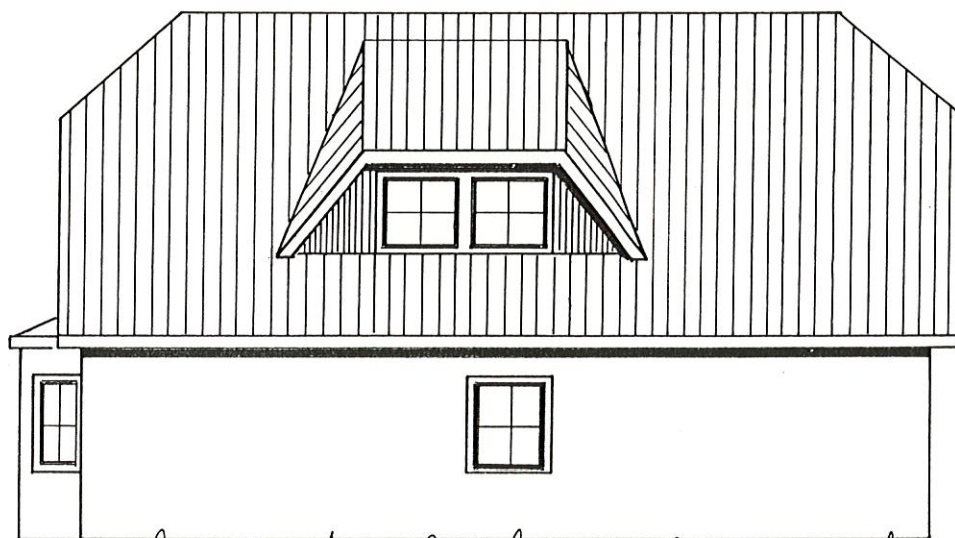
Norden = Straße

Typ 117 - pbt		Giebelseite rechts		38° Kw.		 OKAL® OKAL-Werk Nord-West Otto Kreibaum GmbH & Co. KG 3216 Salzhemmendorf 2 Telefon 0 51 53 / 8 20	
M. 1:100		Kommission: Höbelt				Typ:	
Änder.-Mitt.	vom	gez. Sel	Dat. 14.12.88	gepr.	<small>Alle gesetzlichen Urheberrechte vorbehalten. Diese Zeichnung darf ohne unsere Genehmigung weder vervielfältigt noch dritten Personen oder Konkurrenzfirmen zugänglich gemacht werden.</small>		Z.-Nr.



Osten

Typ		Hauseingangsseite 38° Kw.				 OKAL® OKAL-Werk Nord-West Otto Kreibaum GmbH & Co. KG 3216 Salzhemmendorf 2 Telefon 0 51 53 / 8 20	
	M. 1:100	Kommission: Höbelt				Typ:	
Änder.-Mitt.	vom	gez. Sel.	Dat. 14.12.88	gepr.	<small>Alle gesetzlichen Urheberrechte vorbehalten. Diese Zeichnung darf ohne unsere Genehmigung weder vervielfältigt noch dritten Personen oder Konkurrenzfirmen zugänglich gemacht werden.</small>		Z.-Nr.




Westen

Typ		117 - pbt		Traufenseite Garten 38° Kw.		 OKAL® OKAL-Werk Nord-West Otto Kreibaum GmbH & Co. KG 3216 Salzhemmendorf 2 Telefon 0 51 53 / 8 20	
M. 1: 100		Kommission:		Höbelt		Typ:	
Änder.-Mitt.	vom	gez. Sel.	Dat. 14. 12. 88	gepr.	Alle gesetzlichen Urheberrechte vorbehalten. Diese Zeichnung darf ohne unsere Genehmigung weder vervielfältigt noch dritten Personen oder Konkurrenzfirmen zugänglich gemacht werden.		Z.-Nr.



Süden

Typ		117 pbt		Giebelansicht links 38° Kw.		 OKAL® OKAL-Werk Nord-West Otto Kreibaum GmbH & Co. KG 3216 Salzhemmendorf 2 Telefon 0 51 53 / 8 20	
M. 1:100		Kommission:		Höbelt		Typ:	
Änder.-Mitt.	vom	gez.	Sel	Dat.	14.12.88	gepr.	Alle gesetzlichen Urheberrechte vorbehalten. Diese Zeichnung darf ohne unsere Genehmigung weder vervielfältigt noch dritten Personen oder Konkurrenzfirmen zugänglich gemacht werden.
						Z.-Nr.	