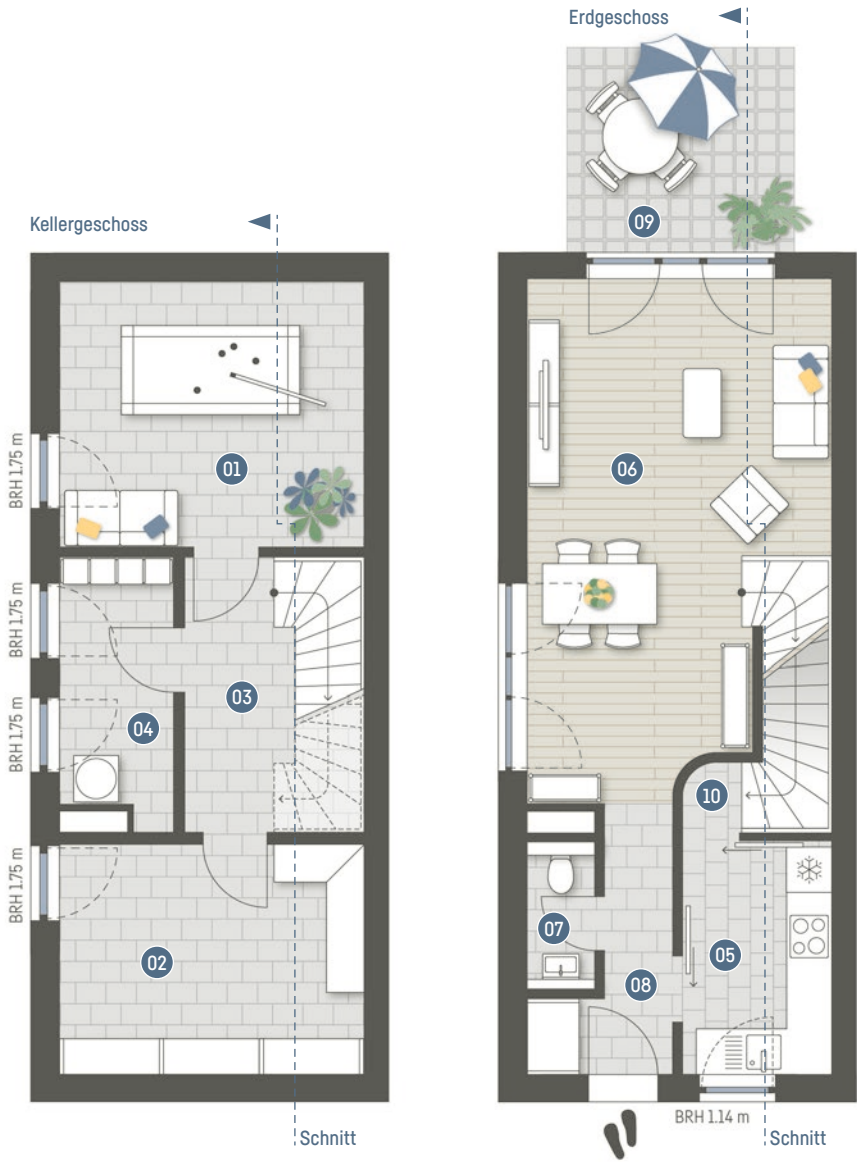




i Räume im Kellergeschoss sind zum dauerhaften Aufenthalt nicht geeignet. U.a. genügt die Belichtung nicht den für dauerhaften Aufenthalt geltenden baurechtlichen Anforderungen.



Wohneinheit 2.01

Kellergeschoss			
01	Hobbyraum	66%	9.37 m²
02	Abstellraum	66%	8.11 m²
03	Flur 1	66%	3.16 m²
04	Hauswirtschaftsraum	66%	3.35 m²

Erdgeschoss			
05	Küche		6.09 m²
06	Wohnen Essen		24.07 m²
07	WC		1.46 m²
08	Entrée		3.91 m²
09	Terrasse	50%	4.05 m²
10	Hausanschluss		0.68 m²