

Wohn- und Nutzflächenberechnung

Objekt: Reihemittelhaus, Oertrief 7, 59457 Werl

Kellergeschoss:

Flur	=	3,48 m ²
Keller 1	=	25,34 m ²
Keller 2	=	3,30 m ²
Heizung	=	8,25 m ²
Kellergeschoss gesamt:		40,37 m²

Erdgeschoss:

Flur	=	5,40 m ²
WC	=	1,30 m ²
Wohnzimmer	=	26,57 m ²
Küche	=	7,29 m ²
Erdgeschoss gesamt:		40,56 m²

Obergeschoss:

Flur	=	3,48 m ²
Schlafzimmer	=	21,33 m ²
Abstellraum	=	5,45 m ²
Badezimmer	=	9,65 m ²
Obergeschoss gesamt:		39,91 m²

Zusammenstellung:

Erdgeschoss	=	40,56 m ²
Obergeschoss	=	39,91 m ²
Wohnfläche gesamt		80,47 m²

<u>Kellergeschoss</u>	=	40,37 m ²
Nutzfläche gesamt		40,37 m²

Aufgestellt: Werl, 25.03.2026

Reihenmittelhaus, Oertrief 7, 59457 Werl

"WOHNFLÄCHEN"

FLUR

$$\begin{aligned} \text{Umfang} &= 12.9 \text{ m} \\ \text{Grundfläche} &= 5.40 \text{ m}^2 \end{aligned}$$



$$\begin{aligned} 1. & : 0.865 * 0.120 & = 0.10 \text{ m}^2 \\ 2. & : 1.215 * 1.500 & = 1.82 \text{ m}^2 \\ 3. & : 0.990 * 3.505 & = 3.47 \text{ m}^2 \\ & & \hline & = 5.40 \text{ m}^2 \end{aligned}$$

WC

$$\begin{aligned} \text{Umfang} &= 4.7 \text{ m} \\ \text{Grundfläche} &= 1.30 \text{ m}^2 \end{aligned}$$



$$\begin{aligned} 1. & : 1.500 * 0.865 & = 1.30 \text{ m}^2 \\ & & \hline & = 1.30 \text{ m}^2 \end{aligned}$$

WOHNEN

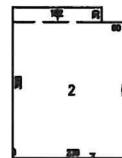
$$\begin{aligned} \text{Umfang} &= 22.8 \text{ m} \\ \text{Grundfläche} &= 26.57 \text{ m}^2 \end{aligned}$$



$$\begin{aligned} 1. & : 2.420 * 2.165 & = 5.24 \text{ m}^2 \\ 2. & : 4.740 * 4.500 & = 21.33 \text{ m}^2 \\ & & \hline & = 26.57 \text{ m}^2 \end{aligned}$$

KÜCHE

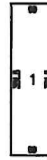
$$\begin{aligned} \text{Umfang} &= 11.0 \text{ m} \\ \text{Grundfläche} &= 7.29 \text{ m}^2 \end{aligned}$$



$$\begin{aligned} 1. & : 0.300 * 1.820 & = 0.55 \text{ m}^2 \\ 2. & : 2.780 * 2.420 & = 6.73 \text{ m}^2 \\ 3. & : 0.010 * 2.360 / 2 & = 0.01 \text{ m}^2 \\ & & \hline & = 7.29 \text{ m}^2 \end{aligned}$$

FLUR

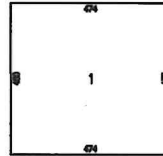
Grundfläche = 3.48 m²
 Wandfläche = 22.53 m²



$$1. \quad : \quad 3.515 * \quad 0.990 \quad = \quad \frac{3.48 \text{ m}^2}{3.48 \text{ m}^2}$$

SCHLAFEN

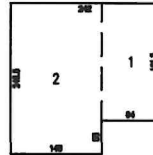
Umfang = 18.5 m
 Grundfläche = 21.33 m²



$$1. \quad : \quad 4.740 * \quad 4.500 \quad = \quad \frac{21.33 \text{ m}^2}{21.33 \text{ m}^2}$$

ABST.

Umfang = 9.8 m
 Grundfläche = 5.45 m²



$$\begin{aligned} 1. & \quad : \quad 1.915 * \quad 0.940 \\ 2. & \quad : \quad 2.465 * \quad 1.480 \end{aligned} \quad = \quad \frac{1.80 \text{ m}^2 + 3.65 \text{ m}^2}{5.45 \text{ m}^2}$$

BAD

Umfang = 14.6 m
 Grundfläche = 9.65 m²

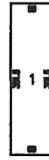


$$\begin{aligned} 1. & \quad : \quad 4.740 * \quad 1.500 \\ 2. & \quad : \quad 2.420 * \quad 1.050 \end{aligned} \quad = \quad \frac{7.11 \text{ m}^2 + 2.54 \text{ m}^2}{9.65 \text{ m}^2}$$

"WOHNFLÄCHE" = 80.47 m²

FLUR

Umfang = 9.0 m
 Grundfläche = 3.48 m²



1. : 3.515 * 0.990 = 3.48 m²
 = 3.48 m²

KELLER 1

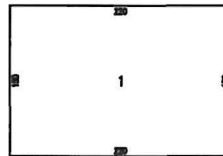
Umfang = 24.0 m
 Grundfläche = 25.34 m²



1. : 4.490 * 4.740 = 21.28 m²
 2. : 0.010 * 2.320 = 0.02 m²
 3. : 1.775 * 1.420 = 2.52 m²
 4. : 1.515 * 1.000 = 1.52 m²
 = 25.34 m²

KELLER 2

Umfang = 7.4 m
 Grundfläche = 3.30 m²



1. : 2.200 * 1.500 = 3.30 m²
 = 3.30 m²

HEIZUNG

Umfang = 13.0 m
 Grundfläche = 8.25 m²



1. : 0.380 * 0.600 = 0.23 m²
 2. : 3.490 * 1.820 = 6.35 m²
 3. : 2.790 * 0.600 = 1.67 m²
 = 8.25 m²

"NUTZFLÄCHE" = 40.37 m²

Zusammenfassung:

"WOHNFLÄCHE"	=	80.47 m ²
"NUTZFLÄCHE"	=	40.37 m ²