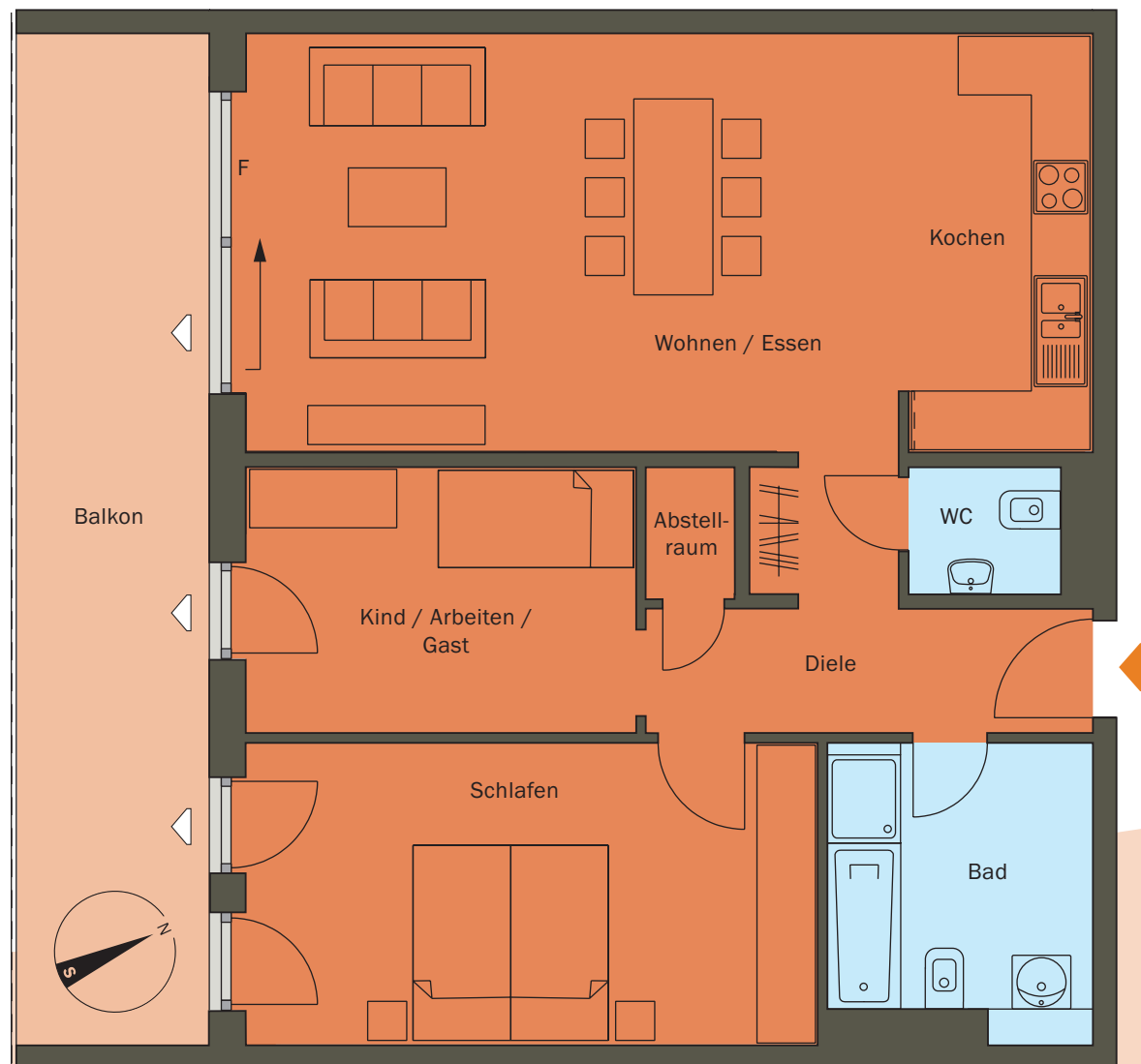


3-ZIMMER-WOHNUNG

Wohnung 1.1.11 · 1. OG

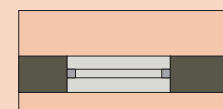
Wohnen / Essen	29,1 m ²
Kochen	8,2 m ²
Kind / Arbeiten / Gast	10,9 m ²
Schlafen	18,1 m ²
Bad	7,8 m ²
WC	2,0 m ²
Diele	7,9 m ²
Abstellraum	1,2 m ²
Balkon (50%)	10,2 m ²
Gesamt	95,4 m²



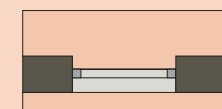
Grundriss Maßstab ca. 1:75 (im DIN A3 Format)



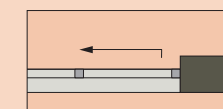
Abgehängte
Decke



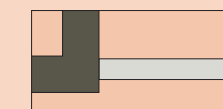
Fensterelement mit massiver
Brüstungshöhe



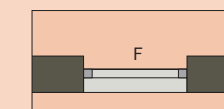
Bodentiefes
Fensterelement



Bodentiefes
Hebe-Schiebe-Fenster



Brüstungselement



F = Feststehendes
Fensterelement



L = Lichtkuppel