



# BUNGALOWS

Wohnen auf einer Ebene – lang gestreckt oder abgewinkelt. Mit den Bungalows von Keitel-Haus werden Wohnkonzepte ermöglicht, die durch die Anordnung sämtlicher Räume auf einer Ebene für eine optische Großzügigkeit sorgen. Dies spiegelt sich auch in den Außenbereichen wider, die oftmals durch überdachte Außensitze oder großzügige Terrassen das besondere Erscheinungsbild der Gebäude noch hervorheben.



**“ Wir bauen Ihr Haus,  
als wäre es unser eigenes.“**

## BUNGALOWS

---



HAUS BADER

SEITE 4



BUNGALOW 159

SEITE 10



HAUS LENGWIL

SEITE 14



HAUS ZABERGÄU

SEITE 18



BUNGALOW 123

SEITE 22



BUNGALOW 96

SEITE 26

---

### Wir bauen Ihr Haus ...

---

mit handwerklichem Können

---

mit dem natürlichen Baustoff Holz

---

mit modernsten Techniken

---

mit effizienten Energiesystemen

---

individuell geplant und so,

---

**... als wäre es unser eigenes.**

---

# WER TRÄUME ERFÜLLEN WILL, MUSS ZUHÖREN KÖNNEN.



„Wir bauen Ihr Haus,  
als wäre es unser eigenes.“

Aus den Anfängen einer klassischen Zimmerei heraus hat sich in den letzten 85 Jahren unser Unternehmen entwickelt. Vieles hat sich in dieser Zeit verändert. Doch Grundlegendes ist geblieben. Dazu zählt unsere Verbundenheit zum Material Holz sowie zu hohen Qualitätsansprüchen, denen wir über alle Jahrzehnte und Generationen hinweg treu geblieben sind.

Wer die Träume anderer Menschen von den eigenen vier Wänden in konkrete Bauobjekte umsetzt, muss nicht nur Erfahrung mitbringen und dies mit handwerklichem Können und zeitgemäßen Baumethoden kombinieren, sondern vor allem zuhören können. Nur so entstehen Häuser, die nicht von der Stange kommen.

Unseren Anspruch an Nachhaltigkeit, Qualität und Beständigkeit kombinieren wir mit viel Freiraum für Individualität und einem durchdachten und bewährten Beratungskonzept.

Und deshalb nehmen wir unseren Wahlspruch bei jedem Bauvorhaben aufs neue wieder ernst:

„Wir bauen Ihr Haus als wäre es unser eigenes.“

Neben Plänen, Planungen und dem konkreten Tun sind Vertrauen und Zuverlässigkeit entscheidende Parameter für ein erfolgreiches Bauvorhaben. Als Familienunternehmen legen wir Wert darauf, dass unsere Kunden für uns keine Nummern sind. Unsere Firmengröße, die Erfahrung unserer Mitarbeiter, ein moderner Maschinenpark sowie die wirtschaftliche Unabhängigkeit und unsere Flexibilität schaffen optimale Voraussetzungen für das, was uns am meisten am Herzen liegt: Hochwertige und individuelle Häuser mit einem guten Preis-Leistungs-Verhältnis zu bauen, in denen Sie ihr Zuhause finden.

Wir freuen uns, wenn wir auch mit Ihnen den Traum von Ihren eigenen vier Wänden umsetzen dürfen.

## Hausbau Test

EUROPAS GRÖSSTES FERTIGHAUS-MAGAZIN

Hausbau 3/4 2018

### Hausbau Test Keitel

Wie zufrieden sind andere Baufamilien mit Keitel? Das sollte Europas größtes Fertighaus-Magazin wissen und hat 60 Haushältern einen ausführlichen Fragebogen zugesandt. Hier zeigen wir Ihnen die Auswertung:



Famille Guttrof



Ehepaar Beck



Famille Nowotny



Famille Hahn

#### Warum ein Fertighaus?

Die kurze Bauzeit, ökologische Aspekte (nachwachsender Baustoff Holz), Planbarkeit der Baukosten und die gute Dämmung, das waren die Hauptgründe, die unsere Befragten für ihre Entscheidung angaben. Bei der Wahl des Herstellers waren häufig Empfehlungen durch Freunde und die kompetente Beratung ausschlaggebend. So auch für das Ehepaar Beck, das den guten Ruf Keitels anführt und „dass auf unsere individuellen Wünsche eingegangen wurde“. Für die Bauabwicklung gab es ebenfalls gute Noten und Familie Guttrof erzählt: „Wir hatten Bedenken wegen der vielen Eigenleistungen.“ Aber dank der störungsfreien Kommunikation der Handwerker funktionierte alles reibungslos. Die Qualität der Ausstattung wird durchgehend als ausgezeichnet eingeschätzt, laut Ehepaar Krapp „war schon die Standardausstattung hochwertig“. Außerdem wird die umfangreiche Auswahl gelobt. Bei der Bauausführung erwähnen die Befragungsteilnehmer die Kompetenz, Zuverlässigkeit und Professionalität der Baukolonnen – selbst in kleinen Dingen, Familie Nowotny berichtet begeistert: „Unser Bau wurde jeden Abend aufgeräumt und gefegt verlassen.“ Mit der Termintreue waren die meisten Bauherren sehr zufrieden. Nur eine Befragte schrieb, sie habe erst Druck machen müssen.

„Die Entscheidung für Keitel fiel in der  
Fertighaus-Ausstellung Marquies.“



## „Unsere Erfahrungen mit Keitel“

„Insbesondere würden wir drei Kinderzimmer empfehlen,  
da unser drittes Kind unterwegs ist.“



Der Schallschutz wird im Holzfertighaus häufig nur als durchschnittlich bewertet. Keitel bekam in unserer Fragebogenaktion größtenteils Bestnoten. Nur ein paar Wenige setzten ihr Kreuz im mittleren Bereich. Für die Beseitigung kleinerer Mängel mussten manche den Kundendienst in Anspruch nehmen, beispielsweise wegen geringfügiger Schäden an Fenstern oder Türzargen, eines sturmbedingten Defekts am Rollladen oder Kratzer am Sichtgebälk, die durch den Transport entstanden waren. Die Beseitigung erfolgte „kulant, schnell und unproblematisch“, wie das Ehepaar Weibel für ihren Fall berichtet.

### Bauherren Befragung

In unserem Fragebogen konnten die Bauherren zu acht verschiedenen Kriterien ihre Kreuzchen setzen. Die Auswertung ergab folgende Zufriedenheitswerte:

<b>Beratung</b> Hier haben wir nach den Erfahrungen mit Verkäufern, Beratern, dem Architekten und anderen Mitarbeitern der Firma gefragt.	★★★★	<b>Schallschutz</b> Wie gut wird der Schutz vor Lärm von außen und im Haus (vor allem Trittschall) bewertet.	★★★★
<b>Abwicklung</b> Gab es Unterstützung beim Bauantrag, Hilfe bei Behördenangelegenheiten, ausreichend Informationen über notwendige Eigenleistungen usw.?	★★★★	<b>Wärmeschutz</b> Wie werden Heiz-Energieverbrauch und Wärmeschutz (Dämmung) von den Bauherren beurteilt?	★★★★
<b>Termine</b> Wurden Terminwünsche berücksichtigt und der vorge-sehene Fertigstellungszeitpunkt eingehalten?	★★★★	<b>Kundendienst</b> Wir haben die Hausbesitzer gefragt, ob sie mit dem Kundendienst (falls notwendig) zufrieden waren und ob alle Mängel schnell beseitigt wurden.	★★★★
<b>Ausstattung</b> Welche Noten gab es für das Preis-Leistungs-Verhältnis bezogen auf die Standard-Ausstattung sowie hinsichtlich der Möglichkeit, Sonderwünsche umzusetzen.	★★★★	<b>Bewertungskatze:</b>	
<b>Ausführung</b> Wie zufrieden waren die von uns befragten Bauherren mit der Arbeitsqualität der Baukolonnen bzw. Vertragspartnern?	★★★★	★★★★ = ausgezeichnet	
		★★★★ = gut	
		★★★ = befriedigend	
		★★ = ausreichend	

# HAUS BADER

Flexibel auf einer Ebene

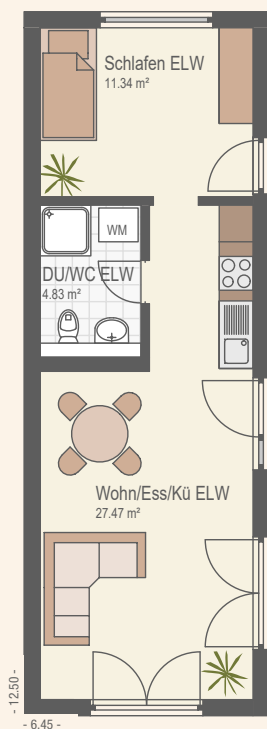
Auch wenn moderne Bungalows heute immer häufiger zu sehen sind, hebt sich Haus Bader deutlich vom breiten Feld der Bauhaus-Entwürfe ab. Dies allein schon wegen seiner Kubatur, hat man es doch in diesem Fall gleich mit zwei Baukörpern zu tun. Ein großzügiger Winkelbungalow wird seitlich durch einen zweiten, schmaleren ergänzt, der ihm wie ein Riegel vorgelagert ist.

Auf diese Weise dient das Nebengebäude gleichzeitig als wirksame Abschirmung in Richtung Nachbargrundstück. Verbunden sind Haupt- und Nebengebäude durch ein Satteldach, das auf Stützen über ihren Flachdächern schwebt und den Zwischenraum vor Wind und Wetter schützt. In die Dachfläche sind Photovoltaikelemente integriert.

Sehr gelungen ist bei Haus Bader auch die geschützte Terrasse im Winkel des größeren Bungalows, die von einem gläsernen Flachdach überdeckt wird. So kann man den herrlichen Ausblick auf Garten und Landschaft auch an Regentagen im Freien genießen.



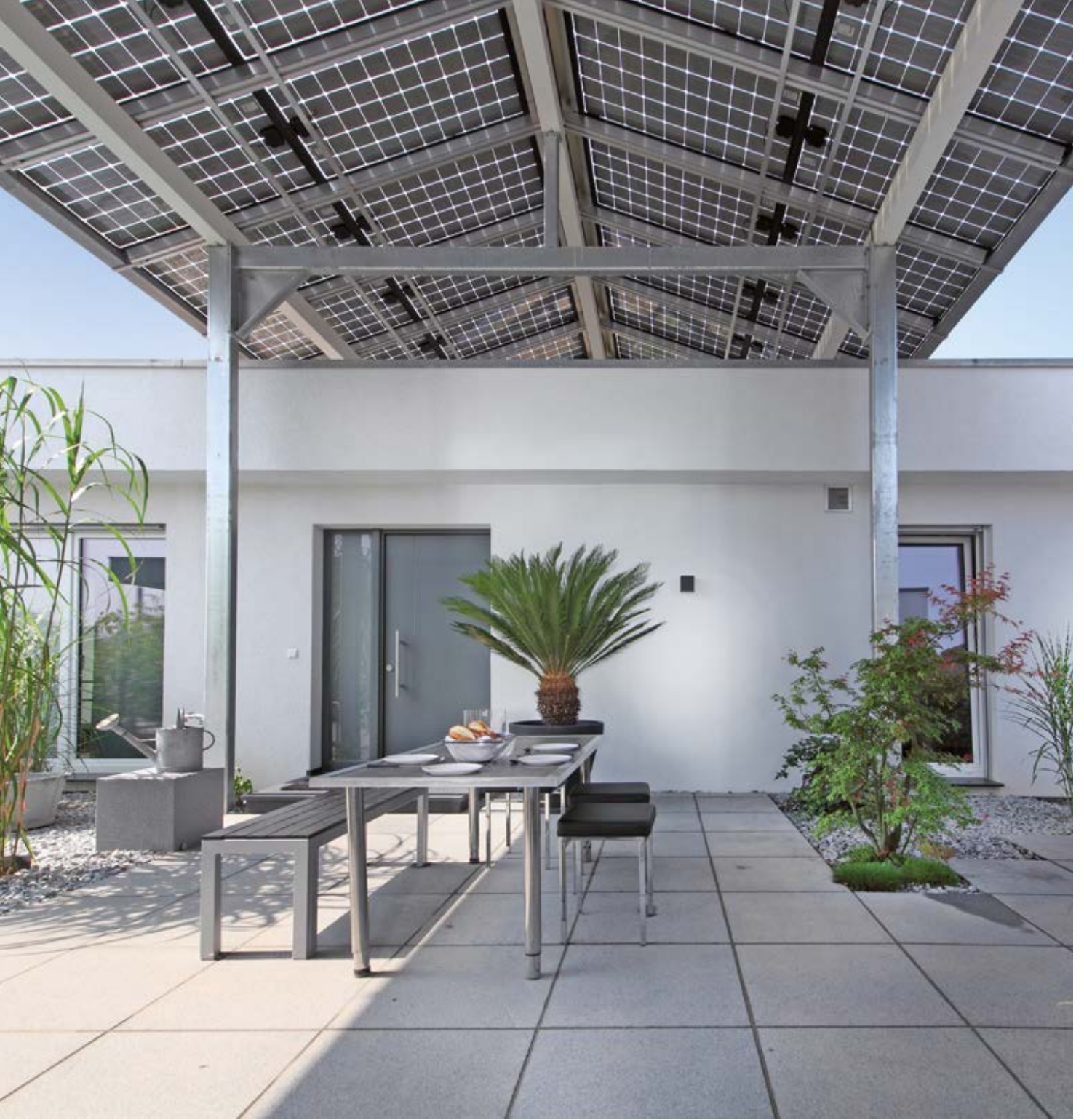
Haupthaus	140,58 m <sup>2</sup>
Nebengebäude	43,64 m <sup>2</sup>
Flachdach	















Von der Diele aus erreicht man den Wohnbereich durch eine zweiflügelige Glastüre. Im offenen Raumensemble fällt zunächst die gute Gliederung ins Auge, die für eine wohltuende Distanz zwischen Herd und Sofa sorgt.

Den fließenden Übergang zwischen Innen- und Außenraum betont die übereinstimmende Ausrichtung von Wohnzimmer- und Terrassendielen, lange Blickachsen und knapp 25 m<sup>2</sup> Wohnfläche sorgen für Weite und Luftigkeit.

Mit einem großen Sofa ausgestattet und durch eine Wand von der Küche abgeschirmt, bekommt der Wohnbereich dennoch den gemütlichen Charakter einer Rückzugsnische, den Bauherren heute schätzen.

Auch die Konzeption des Essplatzes als zentraler Kommunikationsbereich ist zeitgemäß. Da der überdachte Freisitz über große Teile des Jahres zum zusätzlichen Essplatz und Wohnzimmer wird, sorgen Glastüren für offene Übergänge und kurze Wege beim Servieren der Mahlzeiten.

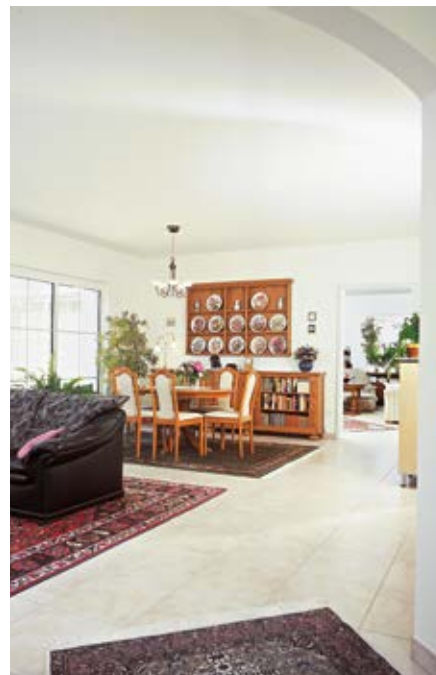


## BUNGALOW 159

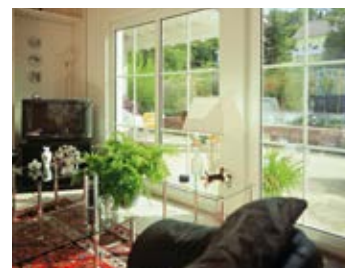
### Ruhe im Innenhof

Der Bungalow 159 von Keitel-Haus bietet behaglichen Wohnkomfort auf einer Ebene und ein gemütliches Ambiente. Große Sprossenfenster in Kombination mit der rot-weißen Außenfassade strahlen helle Freundlichkeit aus. Durch den U-förmigen Winkel ergibt sich ein geschützter Innenhof und eine einladende, weit überdachte Terrasse, die in den Sommermonaten zum zweiten Wohnzimmer wird.

Dieser Keitel-Haus Grundriss zeigt, dass Großzügigkeit und Funktion durchaus eine harmonische Einheit bilden können. Bereits im Eingangsbereich merken Sie, dass Sie ein ganz besonderes Haus betreten. Der Wohn-/Essbereich ist offen gestaltet und lässt durch die großen Fensterflächen den uneingeschränkten Blick in die Natur zu. Die Küche ist zum Wohnraum hin offen und ermöglicht so auch während der Hausarbeit die Kommunikation mit der Familie. Der direkte Zugang von der Garage zum Haus garantiert bequeme, trockene und kurze Laufwege.



Wohnfläche auf einer Ebene	120,78 m <sup>2</sup>
Nutzfläche Garage	21,28 m <sup>2</sup>
Walmdach, 25° Neigung	





---

„Durch die dreiseitige Bauweise entsteht ein Innenhof,  
durch den ein geschützter Rückzugsraum geschaffen wird.“

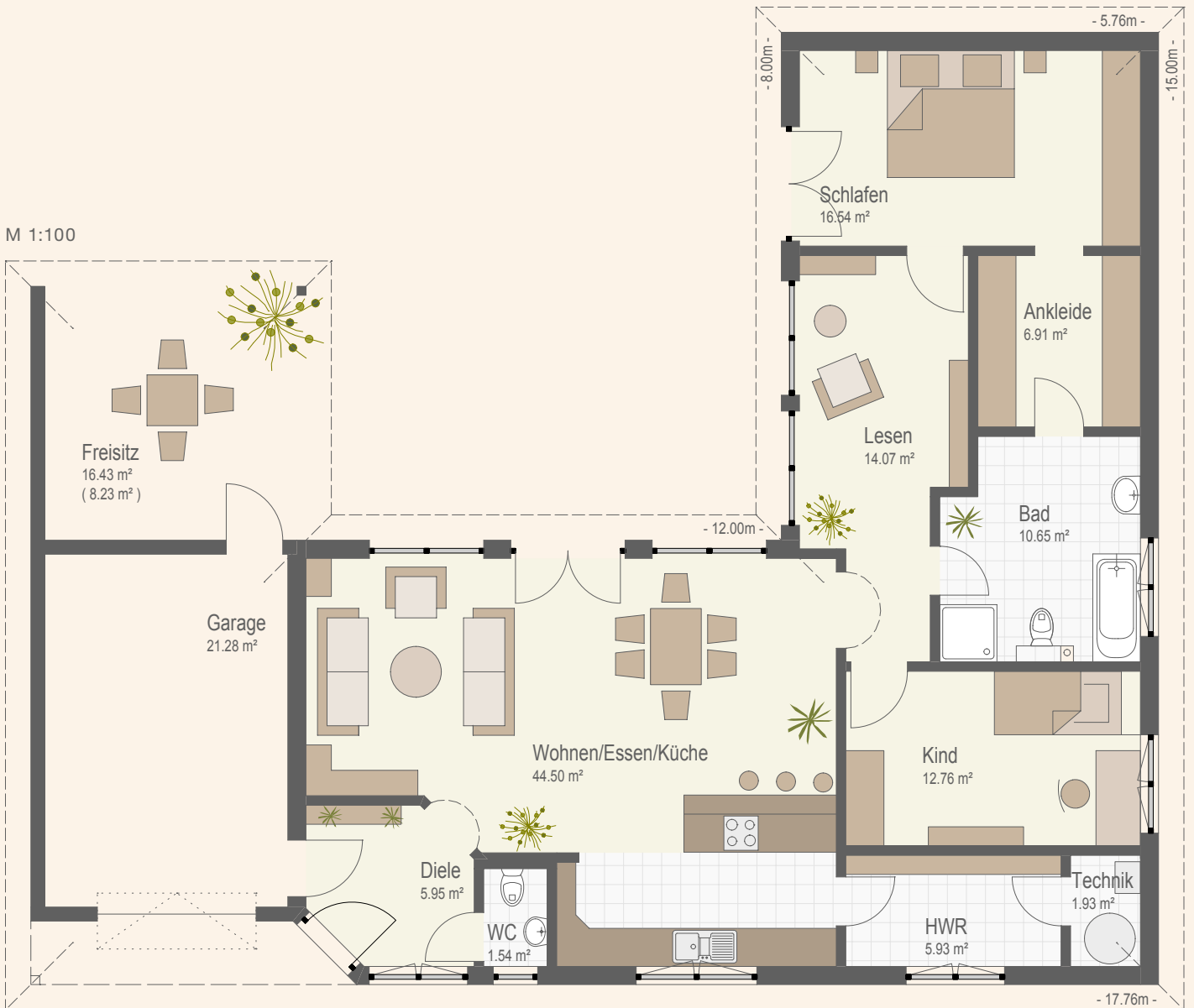
---







M 1:100



# HAUS LENGWIL

## Behaglicher Alterssitz

Von seiner Form her ein klassisches Satteldachhaus, bietet Haus Lengwil von Keitel Haus seinen Bewohnern zeitgemäßes Wohnen auf einer Ebene. Sein Wohnkonzept ist mit rund 147 m<sup>2</sup> Wohnfläche auf ein allein lebendes Paar zugeschnitten, sodass sich das Haus hervorragend als Alterssitz eignet. Ein Büro und eine Galerie unter dem Dach, sehr gut über eine geradläufige Treppe und später über einen nachgerüsteten Treppenlift erreichbar, sorgen für zusätzliche Raumreserven, Weite und Luftigkeit. Auch energetisch ist das Haus auf der Höhe der Zeit.

Dass Haus Lengwil nach Maß auf die Bedürfnisse seiner Bewohner zugeschnitten wurde, ist schon von außen auf einen Blick erkennbar. Der ungewöhnliche, asymmetrische Baukörper springt auf der kompletten Eingangsseite stark zurück, so dass unter dem breiten Dachüberstand ein vor Wind und Wetter geschützter Bereich entsteht. Davon profitiert nicht nur der Eingang des Hauses: Rechts und links davon schützt das vorspringende Dach außerdem das Brennholzlager für den Kaminofen, mit dem die Bewohner im Winter einen Großteil ihrer Heizung bestreiten. Zusammen mit seinem Edelstahlkamin, der großflächigen Terrassenverglasung, schlanken Lichtbändern an der Giebelseite und einer zeitgemäßen Rhombusschalung setzt eine Brauchwasser-Solaranlage einen weiteren modernen Akzent: Gestalterisch und technisch Haus Lengwil ist absolut auf der Höhe der Zeit.

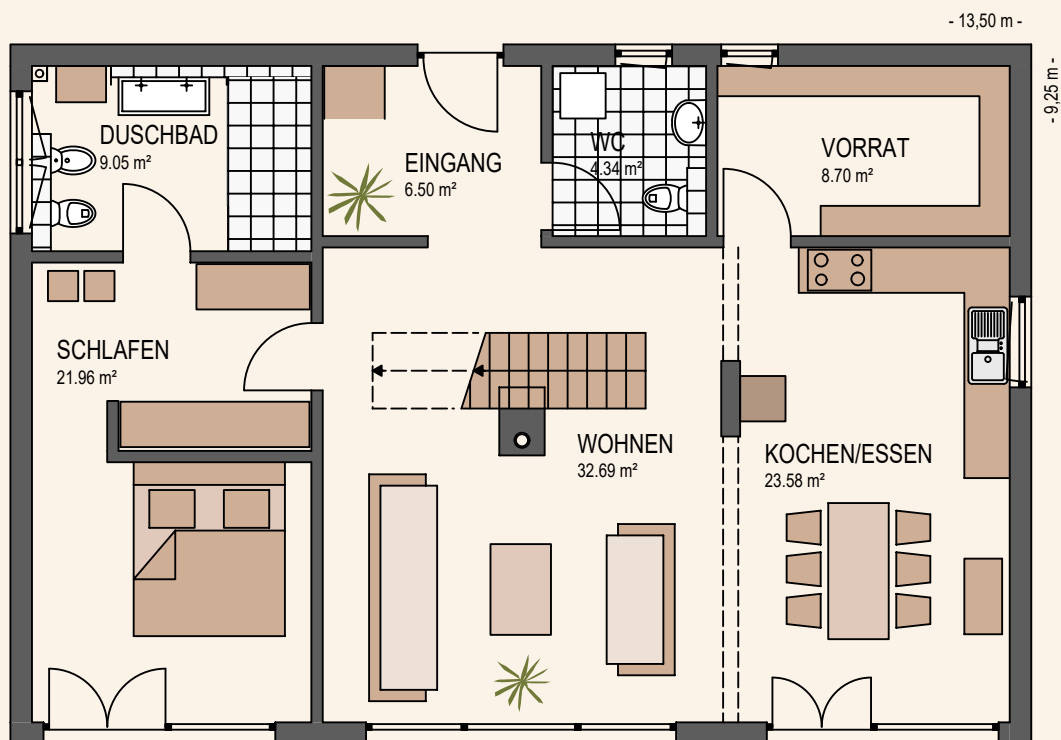


Erdgeschoss	106,82 m <sup>2</sup>
Dachgeschoss	47,58 m <sup>2</sup>
Gesamtfläche	154,40 m <sup>2</sup>
Satteldach, 24 ° / 29 ° Neigung	
Kniestock 0,5 m / 2,10 m	





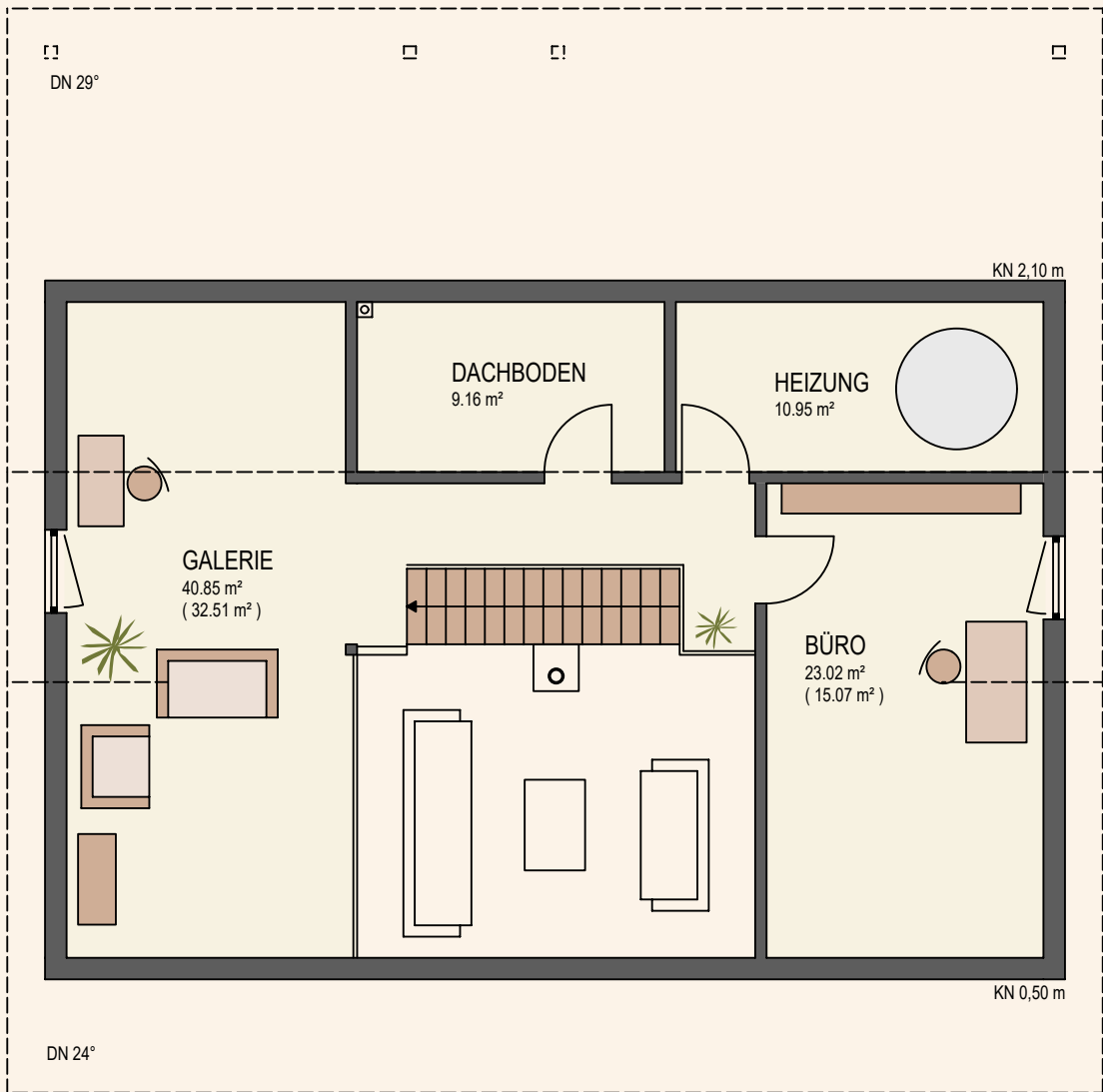
„Auf der Terrassenseite des Hauses sorgen große Glasflächen für einen fließenden Übergang zwischen innen und außen.“



M 1:100







# HAUS ZABERGÄU

## Familiennest ohne Treppe

Anders als das Gros der Bungalows, die auf die typische 50Plus-Lebenssituation älterer Paare zugeschnitten sind, erweist sich Haus Zabergäu von Keitel Haus als Domizil für eine vierköpfige Familie. Dies ist bei einer Gesamtwohnfläche von knapp 130 m<sup>2</sup> gut realisierbar – im Vergleich zur klassischen eineinhalb-geschossigen Bauweise ergibt sich sogar ein Plus an nutzbarer Wohnfläche in den Individualräumen, weil es keine Dachschrägen gibt. Auch auf ein großzügiges Wohnensemble und praktische Reserveräume müssen die Bewohner nicht verzichten. Alles in allem also ein komfortables, familien- und alterstaugliches Wohnen auf einer Ebene, bei dem man sich sogar den Keller sparen kann.

Repräsentativ und gediegen

Von außen gibt sich Haus Zabergäu als repräsentativer Vertreter seiner Art zu erkennen. Das Farbkonzept ist schlicht und elegant, eine Dachfläche in Grau kontrastiert mit einer weißen Putzfassade. Bis auf das dunkle Eingangselement gibt es keine Durchbrechung dieser Regel – könnte man meinen, solange man nur die repräsentative Vorderseite betrachtet. Nur wer der Sache näher kommt und in den Garten eingeladen wird, entdeckt die eine Wandscheibe in kräftigem Rot, die mit lebhaftem Farbkontrast den ersten Eindruck konterkariert.



Wohnfläche auf einer Ebene 131,16 m<sup>2</sup>

Walmdach, 25° Neigung





Trotz diesem frischen Akzent überwiegt die solide Gediegenheit, abgerundet durch einen L-förmigen Baukörper, ein abgestuftes Walmdach und weiße Sprossenfenster. Angenehm ins Auge fallen der etwas zurückgesetzte Eingang, der ohne Vordach auskommt, und die Terrasse im Winkel, die sich sehr gut mit einer Markise beschatten lässt. Ebenfalls gut gelöst: die Verteilung der Glasflächen,

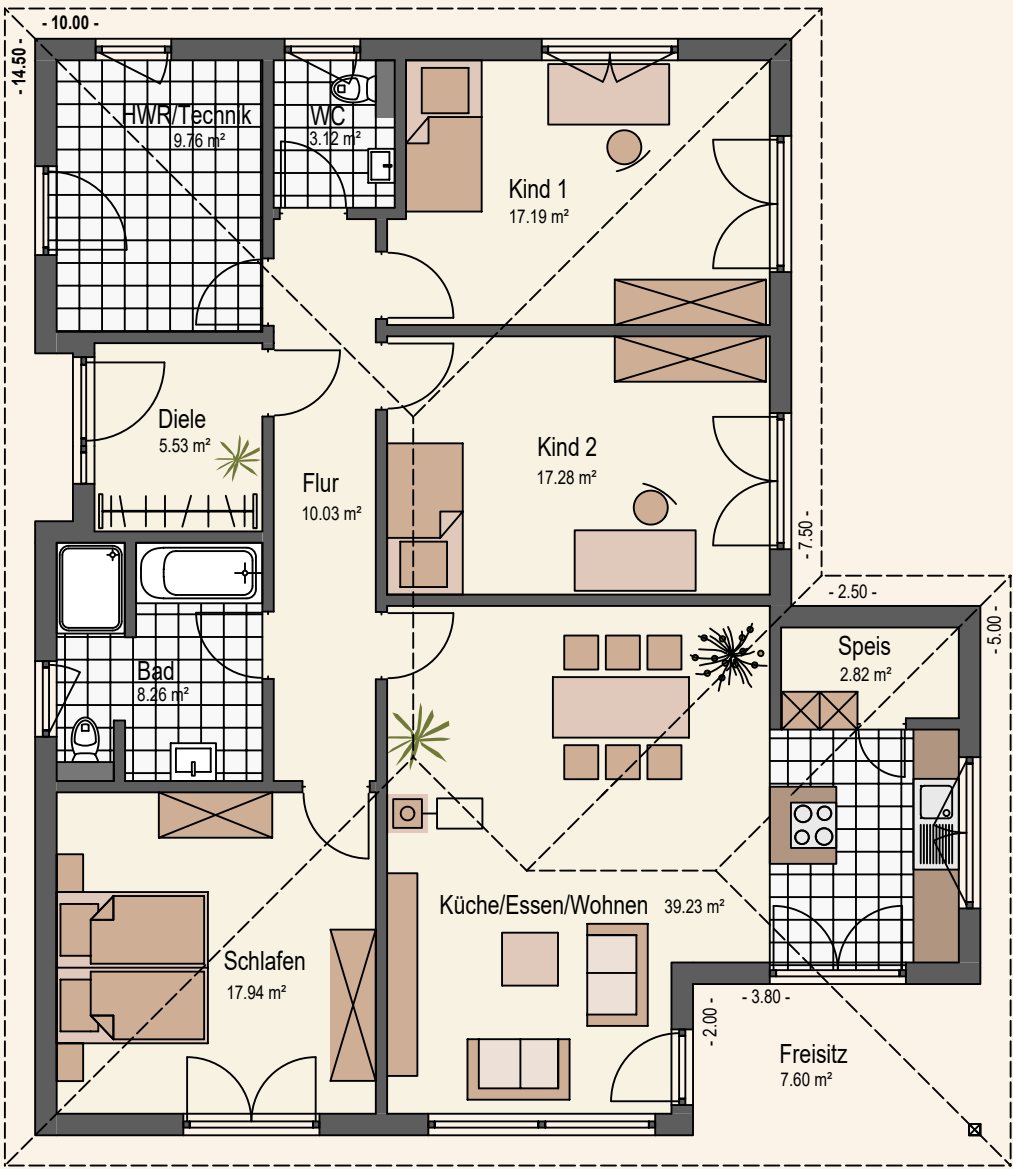
die den Bewohnern in Richtung Garten helle Räume und eine enge Verbindung zur Natur, auf der Eingangsseite einen optimalen Schutz vor Einblicken bietet. Die Kombination von Baukörper und Garage wirkt dank der gemeinsamen Farben harmonisch, und Photovoltaikmodule auf dem Dach lassen bereits ahnen, dass Haus Zabergäu auch energetisch einiges zu bieten hat.







M 1:100



## BUNGALOW 123

### Winkel setzen Akzente

Seine ganz besondere Ausstrahlung verdankt der Bungalow 123 der Gemütlichkeit im stillen, geschützten Winkel. Dabei wird die klassische Winkelform durch die zurückspringende Eingangssituation und die schräge Außenwand im Terrassenbereich aufgelockert und bildet einen echten Blickfang.

Das perfekte Zusammenspiel von bodentiefen Fensterelementen, weit überdachter Terrasse und dem stilvollen Walmdach machen den Reiz dieses Hausentwurfs aus. Im Inneren setzt sich diese Ausgewogenheit fort. So gelangt man durch eine kompakte Diele in einen großzügigen Essbereich mit offener Küche. Durch die Winkelarchitektur und die Schräge ergibt sich eine interessante Raumaufteilung mit praktischer Unterteilung.



Wohnfläche auf einer Ebene 121,75 m<sup>2</sup>

Walmdach, 25° Neigung



M 1:100



---

„Durch die Anordnung der Flächen auf einer Ebene entsteht eine optische Großzügigkeit, die durch die gekonnte Raumaufteilung aber nicht zu weitläufig wirkt.“

---











---

Ein behindertengerechter Ausbau ist übrigens bei allen Bungalowentwürfen möglich. Dem barrierefreien Wohnen steht also nichts mehr im Wege!

---



# BUNGALOW 96

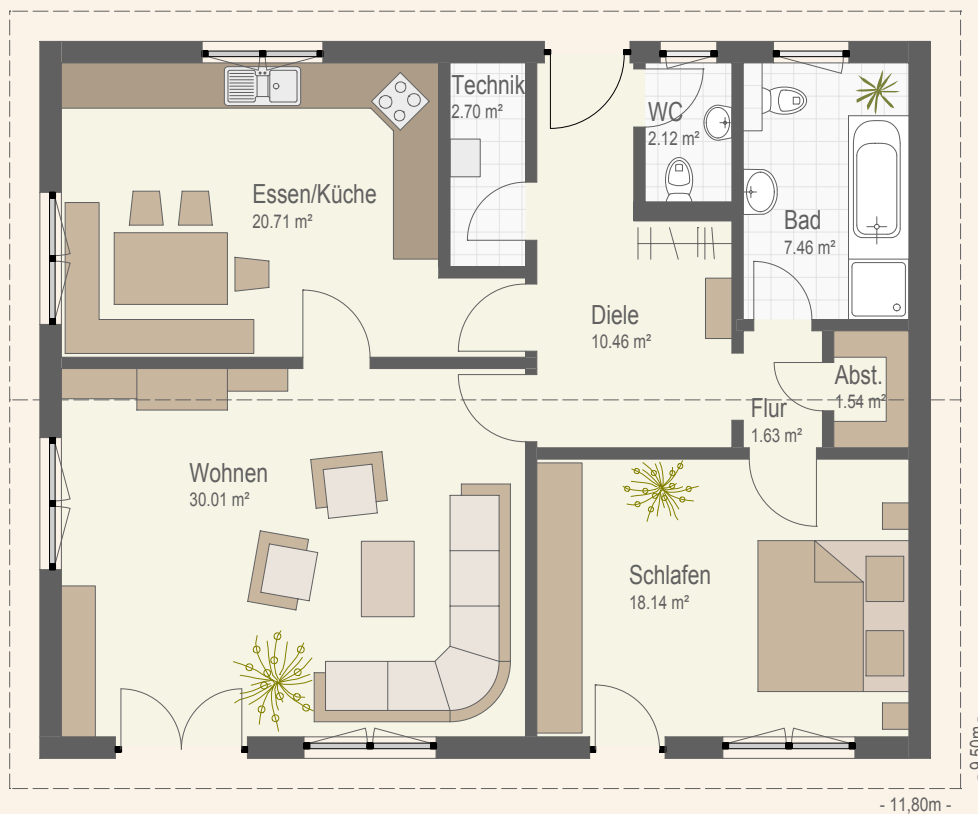
## Platz für Zweisamkeit

Geradezu ideal eignet sich der hier vorgestellte Grundriss als Altersruhesitz für zwei Personen. Bei größerem Platzbedarf kann ganz einfach ein Untergeschoss hinzugefügt werden. Der Einbau der Treppe im Dielenbereich ist durch geringfügige Umplanung möglich. Dadurch ergeben sich weitere interessante Nutzungen, zum Beispiel durch den Einbau einer Einliegerwohnung im Souterrain. Ob Sie diese zur Fremdvermietung nutzen, als eigenes Reich für die Kinder ausbauen oder Büro und Praxisräume einrichten, bleibt Ihrer Phantasie und Ihren Bedürfnissen überlassen.



Wohnfläche auf einer Ebene 92,07 m<sup>2</sup>

Walmdach, 25° Neigung



M 1:100



**“ Wir bauen Ihr Haus,  
als wäre es unser eigenes.“**

Keitel-Haus GmbH, Reubacher Straße 23, 74585 Rot am See-Brettheim  
Telefon 07958 9805-0, Fax 07958 9805-25  
E-Mail: [info@keitel-haus.de](mailto:info@keitel-haus.de), Internet: [www.fertighaus-keitel.de](http://www.fertighaus-keitel.de)