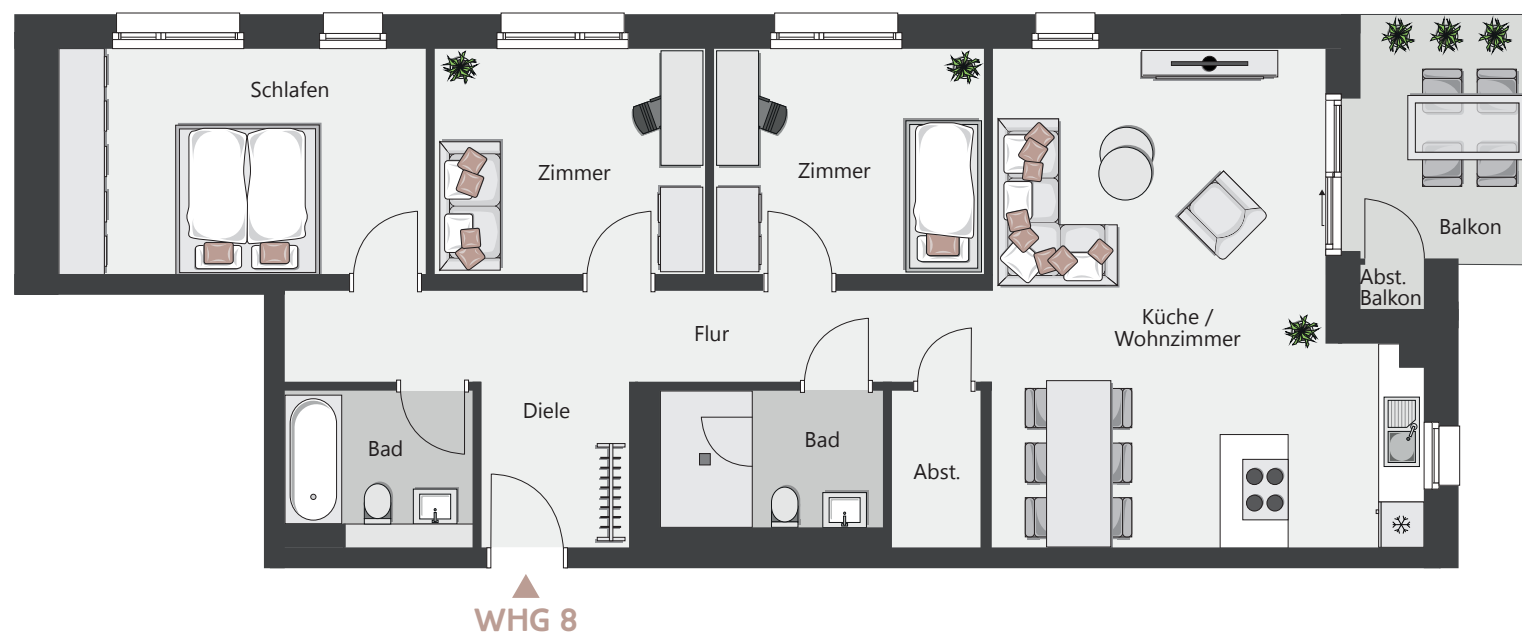


# HAUS 45 | OG 2 | WOHNUNG 8

## NEUBAUVORHABEN MIT 20 WOHN EINHEITEN



MASSSTAB 1 : 100

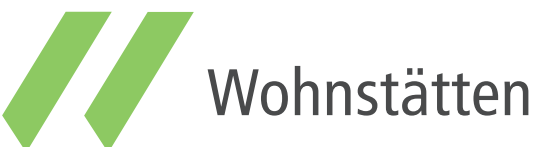
Bei Ausdruck DIN A3



Hinweis: Alle Illustrationen und Grundrisse sind unverbindlich. Sie können nicht enthaltene Möblierungen und Ausstattungsgegenstände zeigen. Bei einem Ausdruck des Grundrisses kann es zu maßstäblichen Abweichungen kommen. Irrtümer und Änderungen vorbehalten. Ausstattung gemäß Baubeschreibung.

HAUS 47

HAUS 45



BAUTRÄGER  
Wohnstätten Sindelfingen GmbH  
Bahnhofstraße 9 | 71063 Sindelfingen  
+49 7031 61090 | info@wohnstaetten-sindelfingen.de  
www.wohnstaetten.com

ARCHITEKT  
STEINHOFF | HAEHNEL ARCHITEKTEN  
Schloßstraße 47 | 70174 Stuttgart  
+49 711 219502-0 | info@sh-arc.de  
www.sh-arc.de

### AUSSENANSICHT

ALLMENDÄCKER II  
ANNA-HAAG-WEG 45 + 47  
71069 SINDELFINGEN-MAICHINGEN



### WOHNFLÄCHE | WOHNUNG 8

#### OG 2 | 4 ZIMMER

Diele	4,15 m <sup>2</sup>
Flur	11,42 m <sup>2</sup>
Bad	4,97 m <sup>2</sup>
Schlafen	14,51 m <sup>2</sup>
Zimmer	10,70 m <sup>2</sup>
Zimmer	10,70 m <sup>2</sup>
Bad	5,39 m <sup>2</sup>
Abst.	2,46 m <sup>2</sup>
Küche / Wohnzimmer	32,49 m <sup>2</sup>
Balkon (1/2)	3,75 m <sup>2</sup>
Abst. Balkon (1/2)	0,26 m <sup>2</sup>

**GESAMT** 100,80 m<sup>2</sup>

[WWW.ALLMENDFIELDS.DE](http://WWW.ALLMENDFIELDS.DE)