



Objekt-Nr. 702-1 | Kaufpreis: 199.000,00 € | Grundstücksfläche: 1.369,00 m<sup>2</sup>

## Großes Grundstück mit baufälligem Einfamilienhaus und Nebenglass in bevorzugter Wohnlage

<b>Objektart</b>	Grundstück
<b>Objektadresse</b>	18273 Güstrow
<b>Bezug ab</b>	ab sofort
<b>Grundstücksfläche</b>	1.369,00 m <sup>2</sup>
<b>Grundstücksfläche (ca.)</b>	1.369,00 m <sup>2</sup>
<b>Erschließungszustand</b>	Erschlossen
<b>Bebaubar nach</b>	Bebauungsplan (§30)
<b>Provision</b>	7,14 % Käufercourtage inkl. gesetzl. MwSt von 19 %



Herr Christian Pawelke  
christian.pawelke@vplusv.de  
+49 3843 696642  
+49 162 1979825

Jetzt Besichtigungstermin vereinbaren! Für weitere Informationen stehen wir jederzeit zur Verfügung!

## Objektbeschreibung

Bei dem angebotenen Objekt handelt es sich um ein Grundstück in äußerst attraktiver Wohnlage. Das Wohngebiet wurde Mitte bis Ende der 90er Jahre erschlossen und besticht durch attraktive Einfamilienhäuser und ruhige Nachbarschaft.

Leider ist das große Einfamilienhaus durch den Leerstand in einem sehr schlechten Zustand. Es wird daher ausdrücklich als baufällig veräußert. Es wird keine Angabe zum Energieträger oder ein entsprechender Ausweis vorgenommen, da das Haus nicht als Wohnhaus weiter nutzbar ist.

## Lagebeschreibung

Das Grundstück liegt im Süd-Westlichen Stadtrand von Güstrow am Ende einer Anliegerstraße. Ruhe und gute Nachbarschaft sind hier garantiert. Die Erschließung des Grundstückes ist gegeben. Infrastruktur wie Einkaufsmöglichkeiten, ÖPNV, Ärzte, Apotheke, Grund- und weiterführende Schulen sind fußläufig in wenigen Minuten erreichbar.

## Ausstattung

Das Grundstück wird mit ben baufälligen Aufbauten und den Nebengelassen veräußert, sowie teilweise Einrichtung.

## Sonstiges

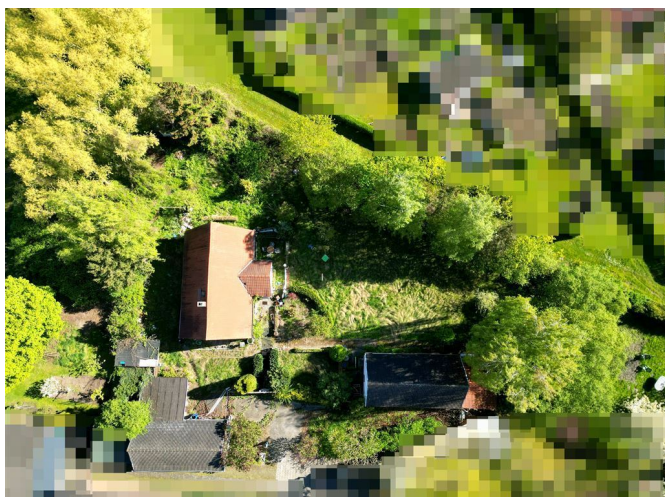
Es wird ausdrücklich auf den baufälligen Zustand verwiesen. Es wird aus diesem Grund und wegen der fehlenden wohnwirtschaftlichen Nutzung der vergangenen Jahre kein Energieausweis angegeben.



2 Rückansicht



3 Nebengelass



4 Grundstück