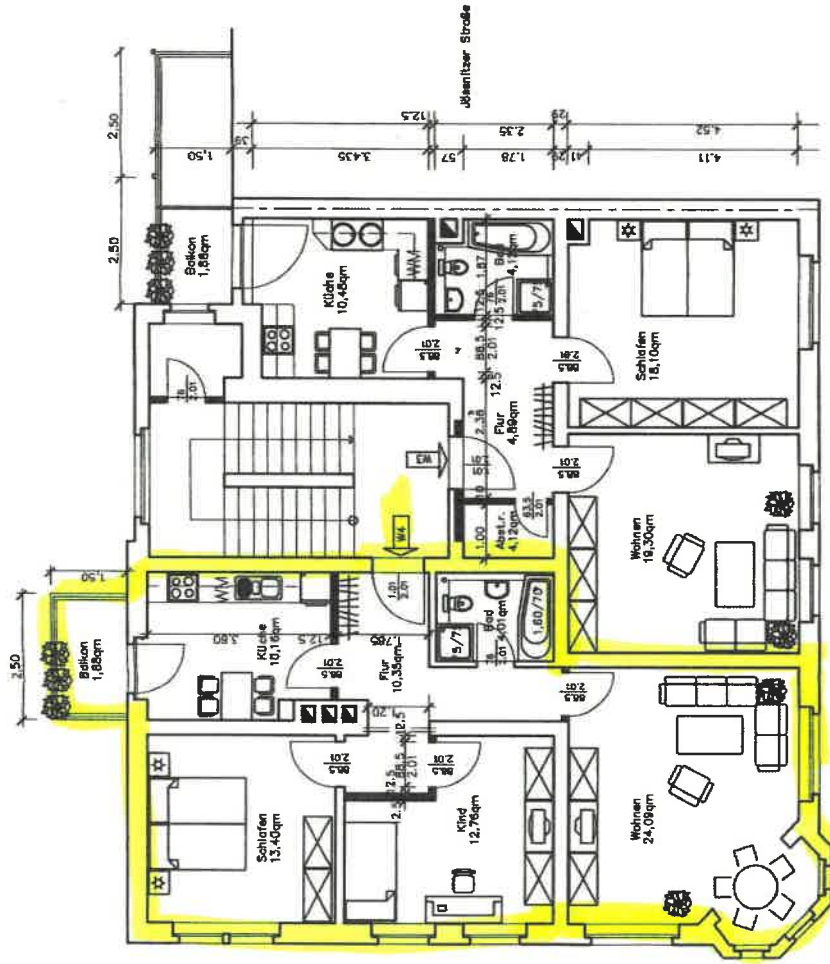


Schumannstraße 2 2. Obergeschoss



Wohnung 4
Wohnfläche = 76,65 qm

Wohnung 3
Wohnfläche = 62,89 qm

Beschreibung
 6.10.06 / 10.10.07
 25. JAN. 2008
 ...

GENEHMIGUNGSPLANUNG	
OBJEKT	Anbau Balkonanlage MFH Schumannstraße 2 08525 Plauen
BAUTIL	GRUNDRISS 2. OBERGESCHOSS
BAUHER	Christine Licci Kalkarer Straße 8 40 547 Düsseldorf
Dipl.- Ing. Ellen Fuchs Ingenieurbüro für Bauplanung Rückertstraße 15, 08525 Plauen Tel.: 03741/528620 Fax: 03741/509090 Mobil: 0174/9210663 e-mail: mail@ellen-fuchs.de	
MASSSTAB	DATEI
M 1:100	01.03.2005
UNTERSCHRIFT BAUHER	PLANNUMMER
	4
UNTERSCHRIFT ARCHITECT	
	<i>E. Fuchs</i>