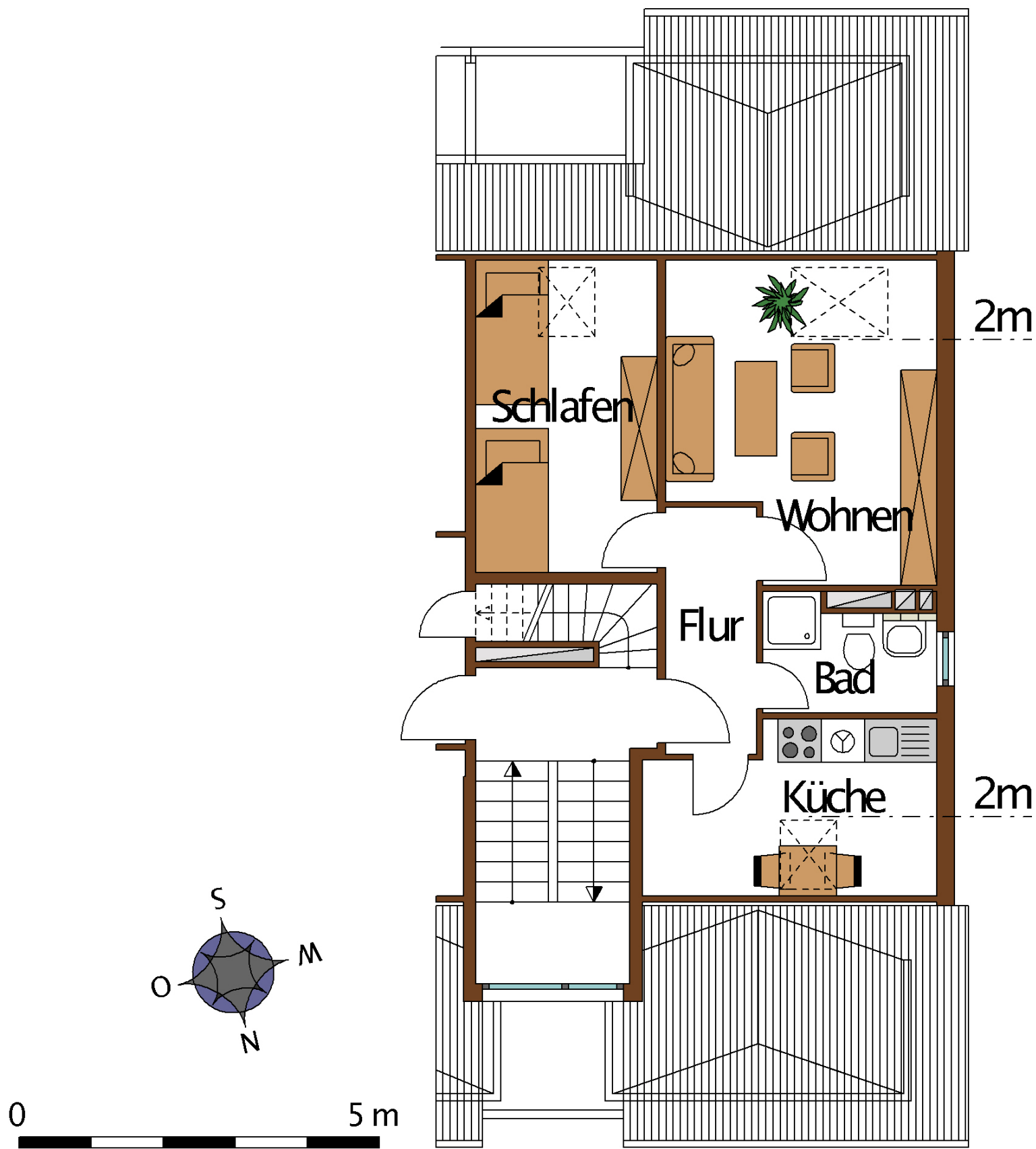


Wohnung Nr. 8, 2. Dachgeschoss rechts



Berechnung der Wohnfläche 202008, 2.DG rechts

Wohnen	$3,76 \times 4,51 - 1,34 \times 1,16 - 3,76 \times 0,18$ $- 3,76 \times 0,90 \times 0,5$	= 13,0 m ²
Schlafen	$2,51 \times 4,33 - 2,51 \times 0,18$ $- 2,51 \times 0,90 \times 0,5$	= 9,3 m ²
Küche	$4,085 \times 1,89 + 2,42 \times 0,57$ $- 4,085 \times 0,18 - 4,085 \times 0,90 \times 0,5$	= 6,5 m ²
Bad	$2,42 \times 1,38 + 0,81 \times 0,31 - 0,82 \times 0,08$	= 3,5 m ²
Flur	$1,26 \times 3,42$	= <u>4,3 m²</u>
		<u>36,6 m²</u>