

**LUXHAUS.**

**LUXHAUS.**

Die Nr.1 in der  
Climatic-Wand-  
Technologie.

Die neue LUXHAUS Konstruktion –  
mehr als eine Wand



# Die neue LUXHAUS Konstruktion.

Die neue LUXHAUS Konstruktion erweitert die Climatic-Wand-Technologie um einen umfassenderen Ansatz und führt die Idee von 100% Wohlfühlklima konsequent fort.

Dank einer das Haus als System berücksichtigenden Betrachtungsweise schafft sie Voraussetzungen für einen optimierten Planungs- und Ausbauprozess, bietet einen verbesserten Wärme- und Schallschutz sowie eine deutlich höhere Flexibilität bei der Planung, aber auch bei späteren Nachrüstungen oder Umgestaltungen.

Mit der neuen LUXHAUS Konstruktion lässt sich Ihr Haus auch später an Ihre individuellen und persönlichen Anforderungen, je nach Lebenssituation, anpassen, ohne dass Eingriffe an der tragenden Konstruktion vorgenommen werden müssen.

Sie bietet dank der optimierten Installationsräume eine große Bandbreite an Möglichkeiten, wenn es um den Einsatz von Haustechnik geht. Dazu gehören beispielsweise Soundsysteme, Befeuchtungsanlagen sowie weitere Innovationen, die aktuell in Arbeit sind. Auch bei der Sanitärplanung eröffnen sich neue Möglichkeiten: Ebene Flächen und klare Linien in Kombination mit hoher Flexibilität bei der Planung sorgen für eine neue Dimension in der Badgestaltung.

In der Gesamtheit ihrer Eigenschaften ist die Konstruktion einzigartig auf dem Markt.



# Der Kerngedanke.

Unsere Ingenieure haben eine neue Konstruktion entwickelt, in der jahrzehntelange Erfahrung aus fast 20.000 Häusern, technische Innovationskraft und viel Liebe zum Material sich zu etwas Großartigem verbinden. Es ist ihnen gelungen, eine serienfähige Lösung zu entwickeln, die es erlaubt, die ganze Bandbreite komplett individueller Kundenhäuser abzubilden und technisch völlig neue Möglichkeiten bietet.

**Für uns als Haushersteller ist die Konstruktion Ihres Hauses die Basis von allem. Auf die tragenden Teile übernehmen wir 30 Jahre Gewährleistung. Und was einem wichtig ist, schützt man.**

Daher ist der tragende Teil der Konstruktion als Kern angelegt, der innen von einer Installationsebene und außen von einer Fassadenebene umschlossen wird.

**Die Installationsebene** bietet Raum für die Leitungsführung von Kalt- und Warmwasser, Strom, Datenkabel, Lüftung, etc. und eine zusätzliche Dämmung, die sich positiv auf Schallschutz, Wärmeschutz und sommerlichen Hitzeschutz auswirkt. Auf der Innenseite schließt eine doppellagige Bepunktung mit OSB und Gips ab, die es Ihnen erlaubt, schwere Lasten an jeder beliebigen Stelle der Wand einfach mit Holzschrauben und Akkuschauber anzubringen. Die Installationsebene bietet maximale Flexibilität bei Planung und späteren Nachrüstungen, ohne, dass dadurch die luftdichte Ebene beeinträchtigt wird.

**Die Fassadenebene** schützt vor Wind und Wetter und bietet eine Leinwand für Ihre Gestaltungs-ideen.

**Der Kern** besteht aus einem Vollholz-Riegelwerk und einer OSB-Platte, die massivverleimt sind, was zu einer untrennbaren Verbindung führt, die höchste Tragfähigkeit gewährleistet. Dieser die Stabilität sichernde Kern im Inneren bleibt von allen Maßnahmen auf Innen- und Außenseite unberührt.

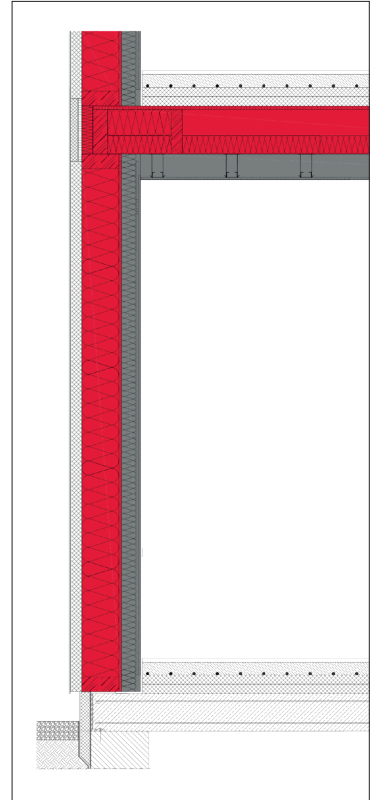
# Ingenieurleistung und Kompetenz.

Bei der Konzeption war es unserem Entwicklungsteam besonders wichtig, von Beginn an die Anforderungen aller Beteiligten sowie sämtliche Einflussfaktoren zu berücksichtigen, um am Ende ein ganzheitlich konzipiertes Produkt präsentieren zu können.

Eine wichtige Rolle spielt hierbei das Zusammenspiel der einzelnen Materialien in der Konstruktion. Hier wurde in zahlreichen Tests sorgfältig geprüft, welche Materialeigenschaften sich besonders positiv auf Stabilität, Raumklima und ein möglichst einfaches Handling auswirken.

Des Weiteren sind Schnittstellen von Wand zu Decke oder Dach entscheidend, ebenso wie Anschlussdetails an Fenstern oder Haustür. Aus diesem Grund sprechen wir nicht von einer Wand, sondern von einer Konstruktion, da diese sich über das komplette Haus erstreckt.

Besonderen Wert legten unsere Ingenieure auf Brand- und Schallschutz, hier wurden ausgezeichnete Ergebnisse erzielt.



# Die Mehrwerte.

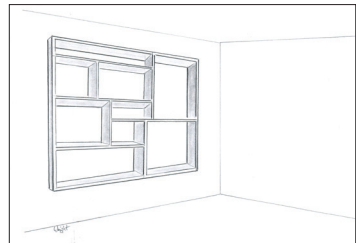
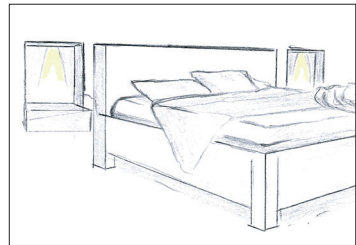
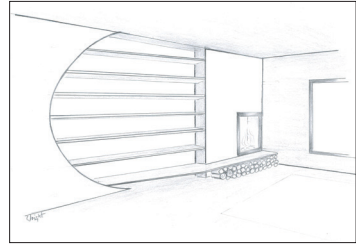
- im Markt einzigartige Innovation
- durchdachte und solide Konstruktion
- Raumhöhe von 2,60 m
- Erhöhung von Fenstern und Türen entsprechend der Raumhöhe
- U-Wert 0,12 W/m<sup>2</sup>K
- optimierter Schallschutz (Außenwand  $R_{w,R}=50\text{dB}$ ; Decke  $L_{n,w}=52\text{dB}/R_{w,R}=68\text{dB}$ )
- ausgezeichneter Brandschutz (Außenwand: REI90/REI30; Innenwand: REI45)
- stabil und wertbeständig
- ökologischer Holzbau mit hervorragender CO<sub>2</sub>-Bilanz
- Diffusionsoffenheit für echtes Wohlfühlklima
- individuelle Gestaltungs- und Planungsfreiheit
- Flexibilität durch nachträgliche Anpassbarkeit an sich wandelnde Bedürfnisse
- größere Auswahl an Einbauten durch Deckenabhängung
- exzellenter Wärmeschutz, dadurch niedriger Energiebedarf
- optimierter sommerlicher Hitzeschutz
- Wohngesundheit durch wohngesünderes Bauen mit ausgewählten Materialien und optimierten Prozessen
- Einbauten in der Wand auch im Nachgang jederzeit möglich, ohne dass die Luftdichtheitsebene tangiert wird (Blower-Door-Wert)

# Gestalterische Freiheit.

Helligkeit und Großzügigkeit kennzeichnen moderne Hausentwürfe. Die neue LUXHAUS Konstruktion bietet dank einer lichten Raumhöhe von 2,60 m, optional sogar 2,70 m, alle Voraussetzungen für ein optimales Raumgefühl. Hohe Fenster mit geringem Sturz und erhöhte Innentüren verstärken den Eindruck.

Zusammen mit der Installationsebene an der Außenwand ermöglicht eine neue Unterkonstruktion der Decke horizontale Installationen, die zusätzliche Gestaltungsmöglichkeiten und raffinierte Detaillösungen erlauben:

- LED-Bänder
- Schattenfugen
- flexibel planbare Deckenstrahler und Lautsprecher
- abgehängte Deckenbereiche (2,50 m) mit Lichtfugen
- Nischen als Möbelsubstitut in Form von Regalen oder Einbaumöglichkeiten
- nahezu freie Positionierung von Einbauten (z. B. Wandeinbauleuchten)
- Fensterbank mit Abstellmöglichkeiten
- flächige Innenoberflächen trotz Installationen in der Wand



# Individuelle Möglichkeiten.

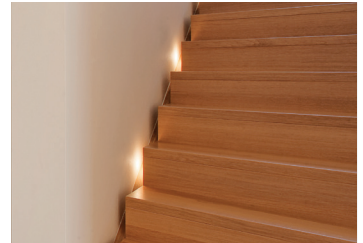
## Leitungsinstallationen

Die Leitungsinstallationen umfassen Lüftung, Warm-/Kaltwasser, Abwasser, Elektro-, BUS- und Datenleitungen sowie Heizung.



## Wandebauten

Neben Wandstrahlern, Steckdosen und Armaturen zählen hierzu beispielsweise WC-Spülkästen, die sonst in separaten Vorsatzwänden ausgeführt werden müssen.

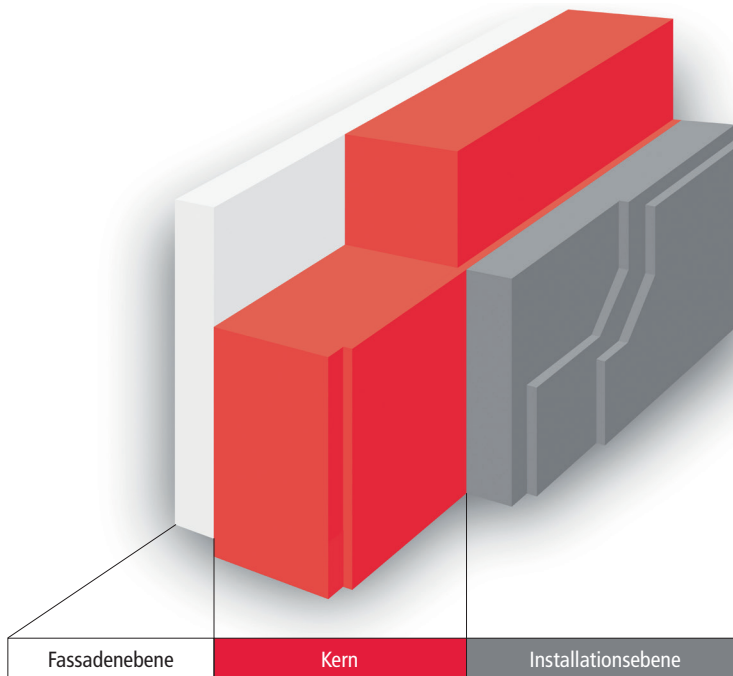


## Wandnischen

Neben raffinierten Möglichkeiten wie einem flächenbündig eingelassenen Fernseher können Nischen für die Aufbewahrung und Inszenierung von Büchern oder Objekten genutzt werden.



# Das System.



**Fassadenebene:** Schutz vor Wind und Wetter.

**Kern:** Die von allen Installationen unberührte Kernwand fungiert als statisch und bauphysikalisch entscheidendes Element und wird von den beiden anderen Ebenen schützend umschlossen.

**Installationsebene:** Sie sorgt für ein Höchstmaß an Flexibilität bei Planung und Umsetzung, aber auch bei Nachrüstung und Umgestaltung.



# Die Konstruktion.

U-Wert  
**0,12**  
W/m<sup>2</sup>K

OSB-Platte verleimt

Riegelwerk

Mineralwolle

Holzfaserdämmplatte

Außenputzsystem



Anstrich

Gipskartonplatte

OSB-Platte

Installationsebene mit Mineralwolle

**LUXHAUS.**

Die Nr.1 in der  
Climatic-Wand-  
Technologie.

## Erfahren Sie mehr über die neue LUXHAUS Konstruktion

Wir laden Sie ein, sich im Rahmen eines Beratungsgesprächs über die Realisierung Ihres zukünftigen Lieblingshauses mit der neuen LUXHAUS Konstruktion zu informieren.

Finden Sie Ihren regionalen Ansprechpartner hier:

**[www.LUXHAUS.de/ansprechpartner](http://www.LUXHAUS.de/ansprechpartner)**

Für einen ersten Eindruck unserer Verarbeitungsqualität besuchen Sie unsere Musterhäuser hier:

**[www.LUXHAUS.de/haeuser/musterhaeuser](http://www.LUXHAUS.de/haeuser/musterhaeuser)**

[www.facebook.com/luxhaus.de](http://www.facebook.com/luxhaus.de)

[www.instagram.com/luxhaus\\_official](http://www.instagram.com/luxhaus_official)

### **LUXHAUS**

Pleinfelder Straße 64  
91166 Georgensgmünd  
Tel.: +49 9172 692-0  
Fax: +49 9172 692-103  
[info@LUXHAUS.de](mailto:info@LUXHAUS.de)

[www.LUXHAUS.de](http://www.LUXHAUS.de)