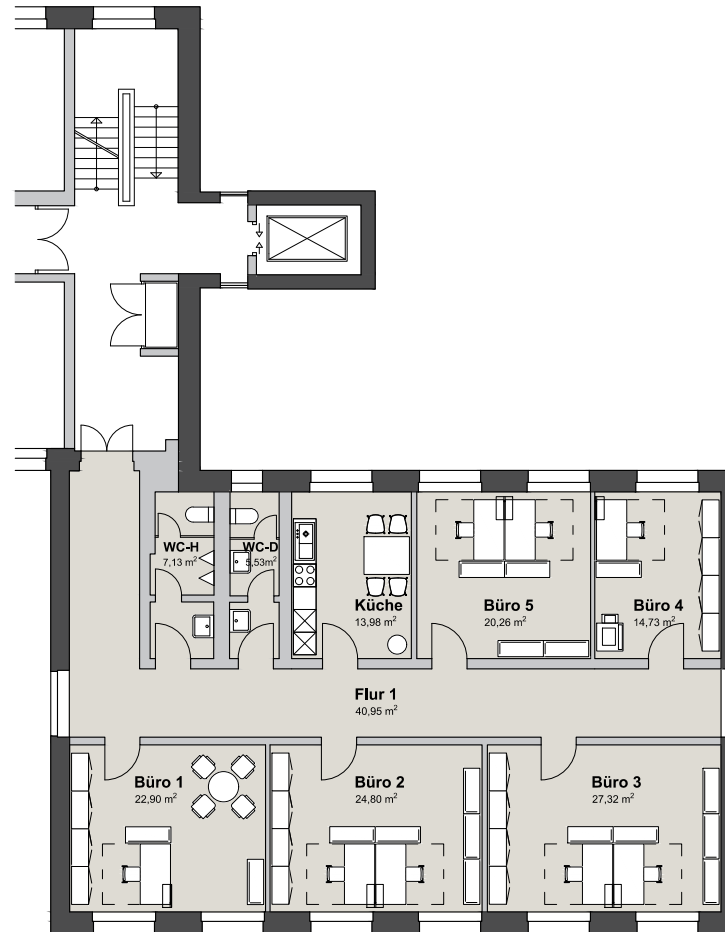
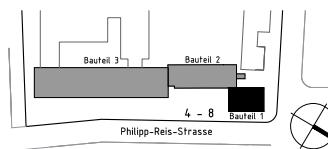


# Grundriss mit Beispielmöblierung



Summe Mietfläche = ca. 177,60 m<sup>2</sup>



**HINWEIS zur Planarstellung:**  
Die abgebildeten Einrichtungsgegenstände, Einbauküchen und Möbel sind lediglich als Gestaltungsvorschläge zu verstehen. Diese sind nicht Gegenstand der Vermietung.

**HINWEIS zu Flächenangaben:**  
Die in Quadratmeter angegebenen Flächen sind als ca. Angaben zu verstehen.

**HINWEIS zum Ausdrucken von PDF-Dateien:**  
Dieser Plan wurde im angegebenen Maßstab erstellt. Um einen maßstabsgerechten Ausdruck zu erhalten dürfen im PDF-Ansichtsprogramm keine Seitenanpassungs-, Zentrierungs- sowie Papierauswahlmöglichkeiten im Bereich der Druckoptionen aktiviert sein!

## Grundriss 2.Obergeschoss

**Bauteil 1**  
**Maßstab 1:200**  
**Format DIN A4**  
Büro- und Verwaltungsfächen  
Philipp-Reis-Strasse 4-8  
63150 Heusenstamm