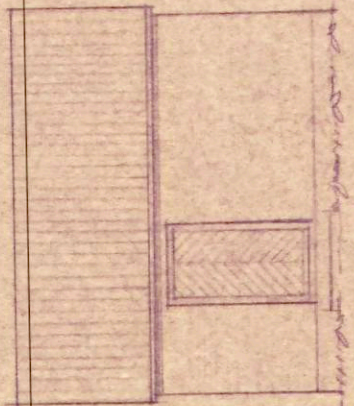
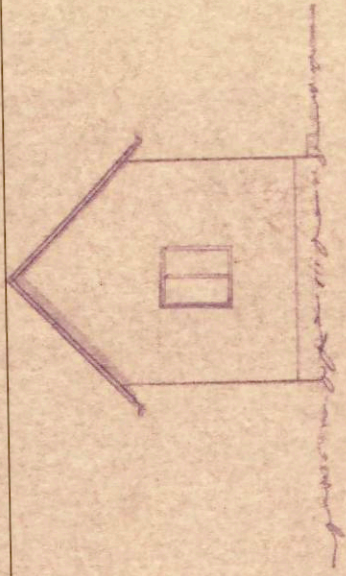




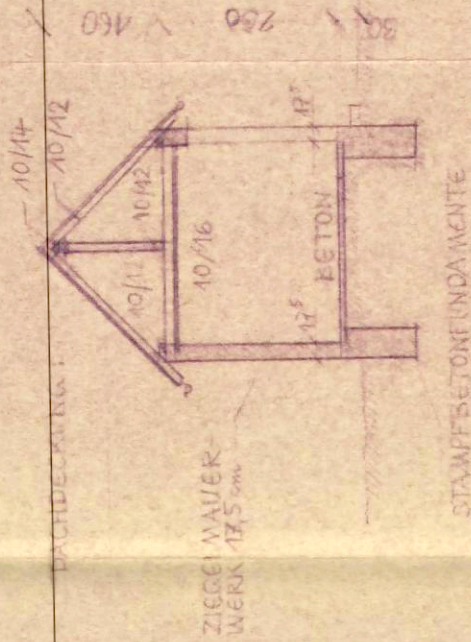
WIRTSCHAFTSGEBAUDE  
FÜR EINE KLEINBIEDLUNG



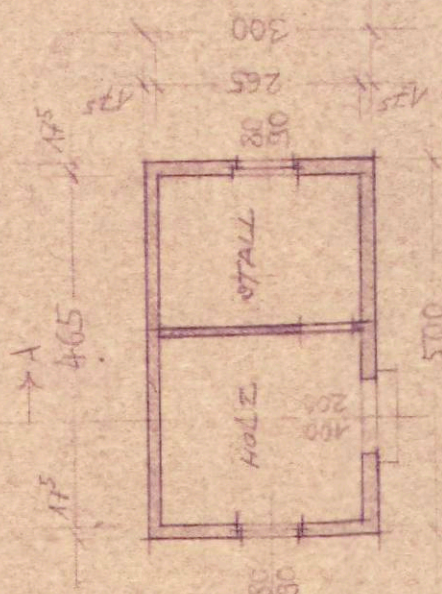
ANSICHT



ANSICHT



SNITT A-B



$F = 4.65 \cdot 2.65 = 12.32 \text{ m}^2$   
 $- 3\% = 0.36$   
 $11.96 \text{ m}^2$

BEREINIGTE FLÄCHE:  $5,00 \cdot 3,00 = 15,00 \text{ m}^2$   
DAS ANGESCHNITTENE  $2,60 \cdot 1,500 = 3,900 \text{ m}^3$   
DAS NICHT ANGESCHNITTENE  $15,00 \cdot 1,60 \cdot \frac{1}{3} = 4,00$   
 $\frac{43,00 \text{ m}^3}{2}$

WASCHKÜCHE = FÄHRKÜCHE  
IM WOHNHAUS

GRUNDRISS  
KRAIERER-GRUNDSTÜCKSEIGENTÜMER:  
Stadt Staffelstein  
Bürgermeister

BAUVERORDNUNG  
Stadt Staffelstein  
Bürgermeister

BRUNNSTÜCKSNACHBAR:  
Stadt Staffelstein  
Bürgermeister

KRONACH, IM MÄRZ 1955  
Oberfränkische Baugenossenschaft  
o. G. m. b. H.  
Sitz Kronach