

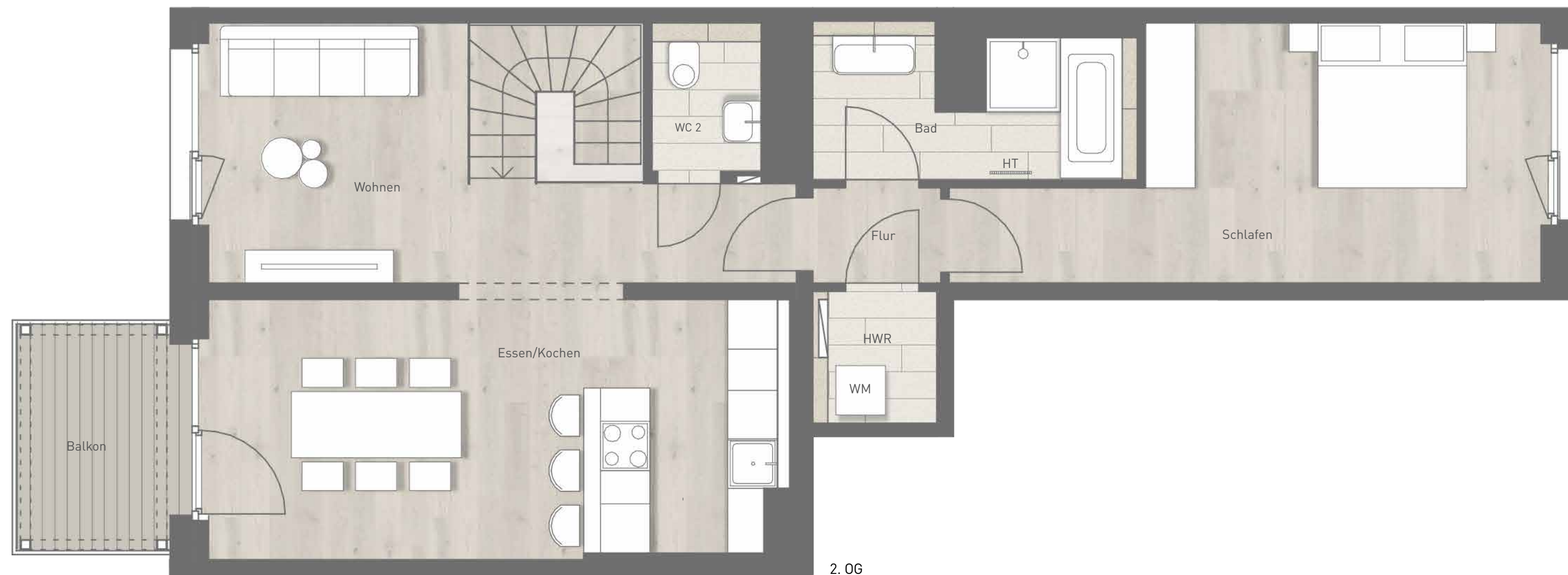
leon  muc

SMART WOHNEN IN MÜNCHEN-NEUHAUSEN

WHG 13 | 1. - 2. OG | 4 Zimmer
Maisonette

Wohnfläche 88,11 m²

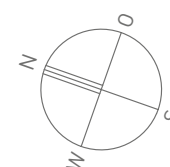
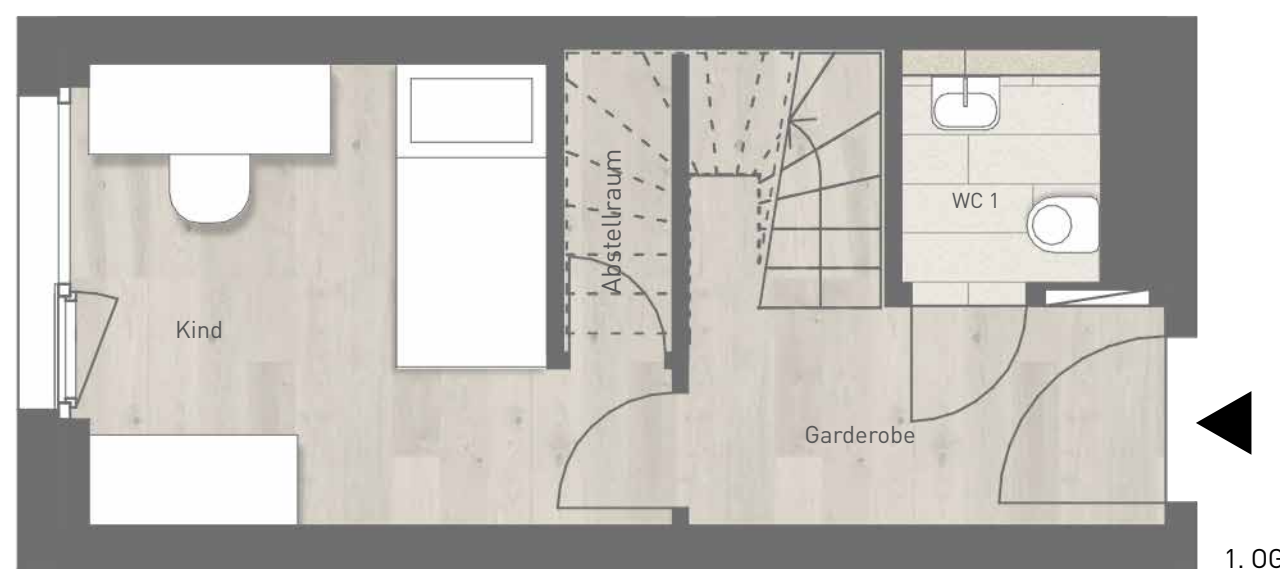
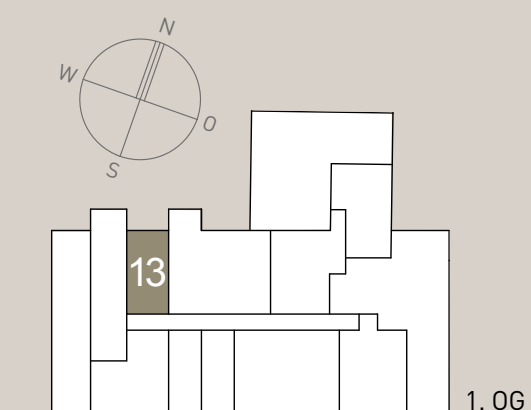
Nutzbare Fläche 90,85 m²



2. OG	
Wohnen	14,64 m ²
Essen/Kochen	21,72 m ²
Schlafen	17,82 m ²
Bad	6,50 m ²
WC 2	2,38 m ²
HWR	2,11 m ²
Flur	1,78 m ²
Balkon 50%	2,74 m ²

1. OG	
Kind	10,10 m ²
Garderobe	4,97 m ²
Abstellraum	1,30 m ²
WC 1	2,05 m ²

Wohnfläche	88,11 m ²
Nutzbare Fläche	90,85 m ²



- B = Barrierefrei
- HT = Handtuchwärmer
- AD = Abgehängte Decke
- WM = Waschmaschine
- SW = Sonderwunsch
- DFF = Dachflächenfenster

Sanitäre Einrichtungsgegenstände und Möblierung sind beispielhaft.
Die dargestellte Möblierung gehört nicht zum Leistungsumfang.

Maßstab ca. 1:50



Bauträger

LÖWENLAND Verwaltungs GmbH
c/o PAMERA Real Estate Partners GmbH
Ottostraße 5
80333 München
E-Mail: leon11@pamera.de

Vertrieb

Frau Juliane Behr
Telefon: 0176 68 00 34 44
E-Mail: behr@leon11.de
Herr Constantin von Preysing
Telefon: 0179 49 44 445
E-Mail: preysing@leon11.de

Die Angaben in den Vermarktungsplänen sind nur zur Information. Für die Richtigkeit und Vollständigkeit wird keine Haftung übernommen. Änderungen bleiben vorbehalten. Teilungspläne und Vertragspläne gehen den Vermarktungsplänen vor.

PAMERA

www.pamera.de