

Das Mendel

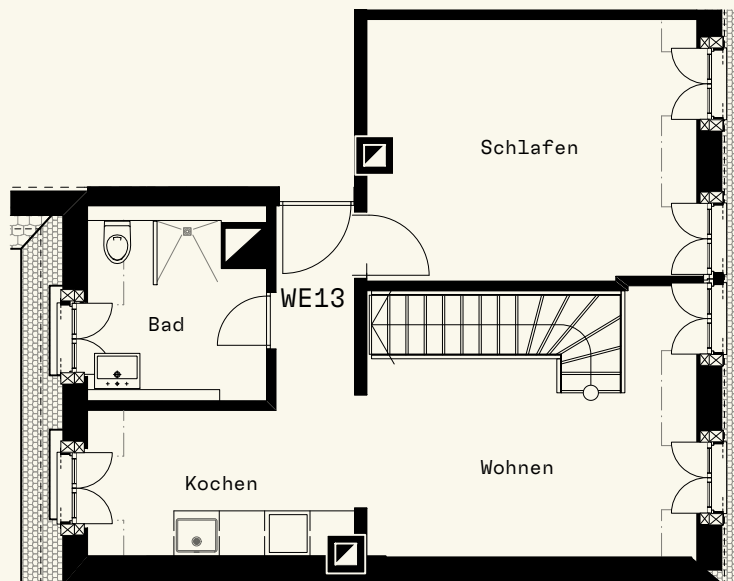
Energetisch saniertes Gründerzeithaus
in Nürnberg Gostenhof, Mendelstraße 26

Dachgeschoß Wohnung

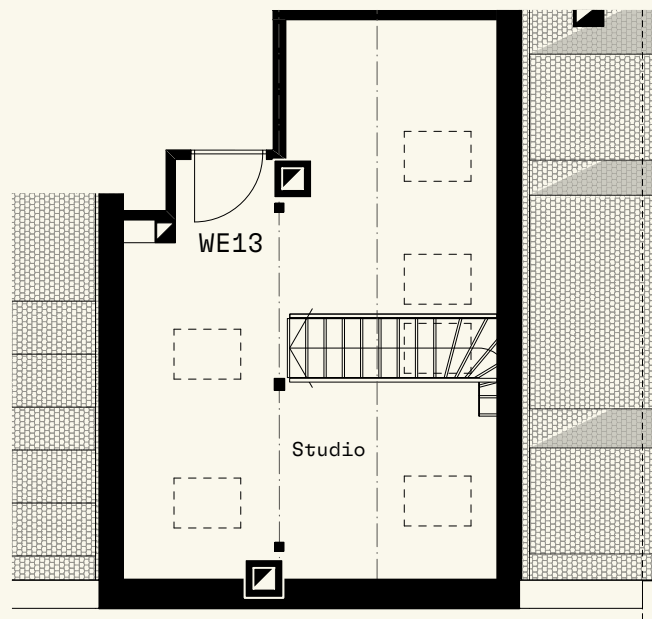
WE13 4.OG/DG ~65,2 m² (82,6 m² NF)

Offenes Leben auf 2 Etagen! Sehr helle Räume durch großzügige Gaubenfenster im 4.OG. Stahltreppe ins DG.

4.OG



DG



Küche inklusive:

Darstellung im Plan beschreibt die Position /
Umfang und Ausstattung gemäß Küchen-Liste.

Projektgesellschaft: Built Good 0601 GmbH
Nördliche Münchner Str. 27A D-82031 Grünwald