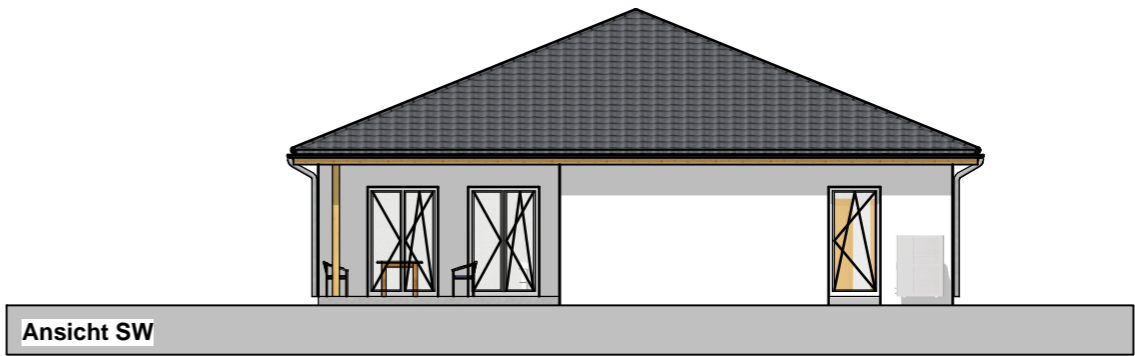
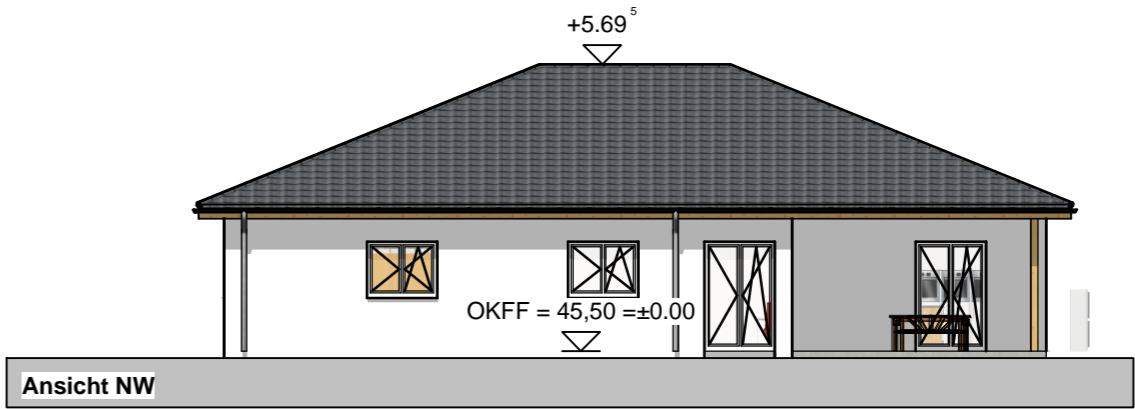
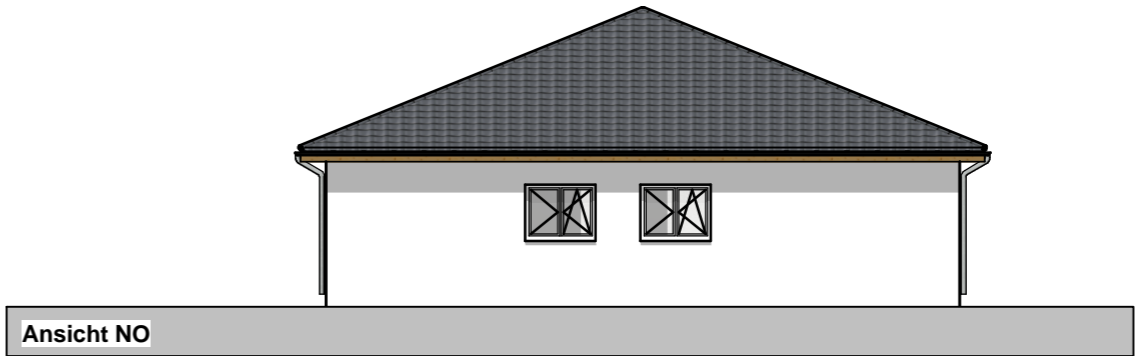
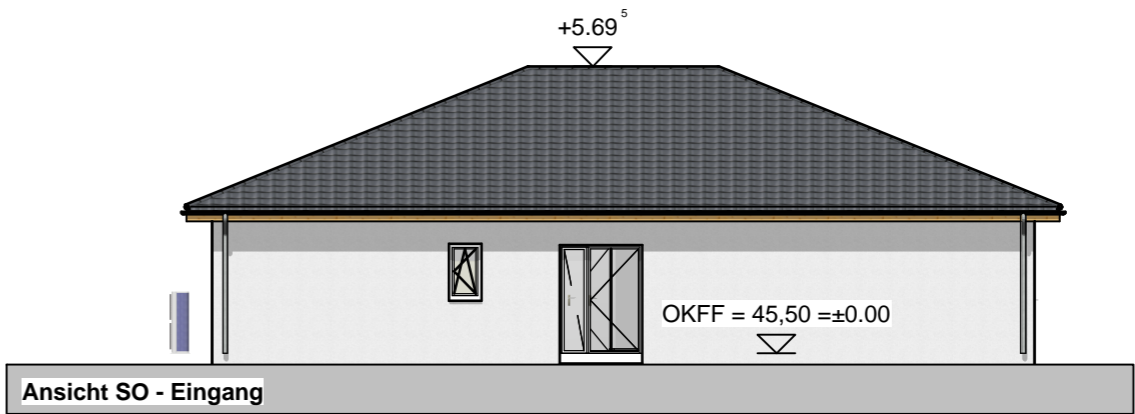


Grundriss - Wohnfläche 157m²



Diese Projekt nebst Anlagen unterliegt dem Urheberrechtsgesetz in der derzeitigen Fassung und darf ohne Genehmigung des Entwurfsverfassers weder vervielfältigt noch ganz oder teilweise anderswertig verwendet werden oder dritten zugänglich gemacht werden. Die Verwertungsrechte bleiben dem Entwurfsverfasser vorbehalten.

<div><div><div>WAF</div><div>BAUPROJEKT GmbH</div></div><div><div>TIMPE</div><div>ENGINEERING</div><div>DAS BAUPLANUNGSBÜRO</div></div></div>	BAUHERR WAF Bauprojekt GmbH Zur Hubbrücke 8 39104 Magdeburg	ENTWURFSVERFASSER Dipl.-Ing.(FH) Ulrich Timpe Gustl-Möller-Str.3 39120 Magdeburg	Zeichnung EXPOSE - Bungalow			
			Projekt Neubau Doppelhaus 39175 Gerwisch, Siedlungsweg Parzelle 7			
	Haus DHH Flur : 3 Flurstück : 10368			
	Unterschrift	Unterschrift	Maßstab 1 : 100 Datum 28.01.2021			
			Planstand Bungalow 7 Format DIN A3 quer			
			FON 0170-4627045 Mail info@bauplanung-timpe.de			