

Doppelhaus H1

WNFL 117,12 m²
Bezugsfertig



4 Zimmer



1 Bad



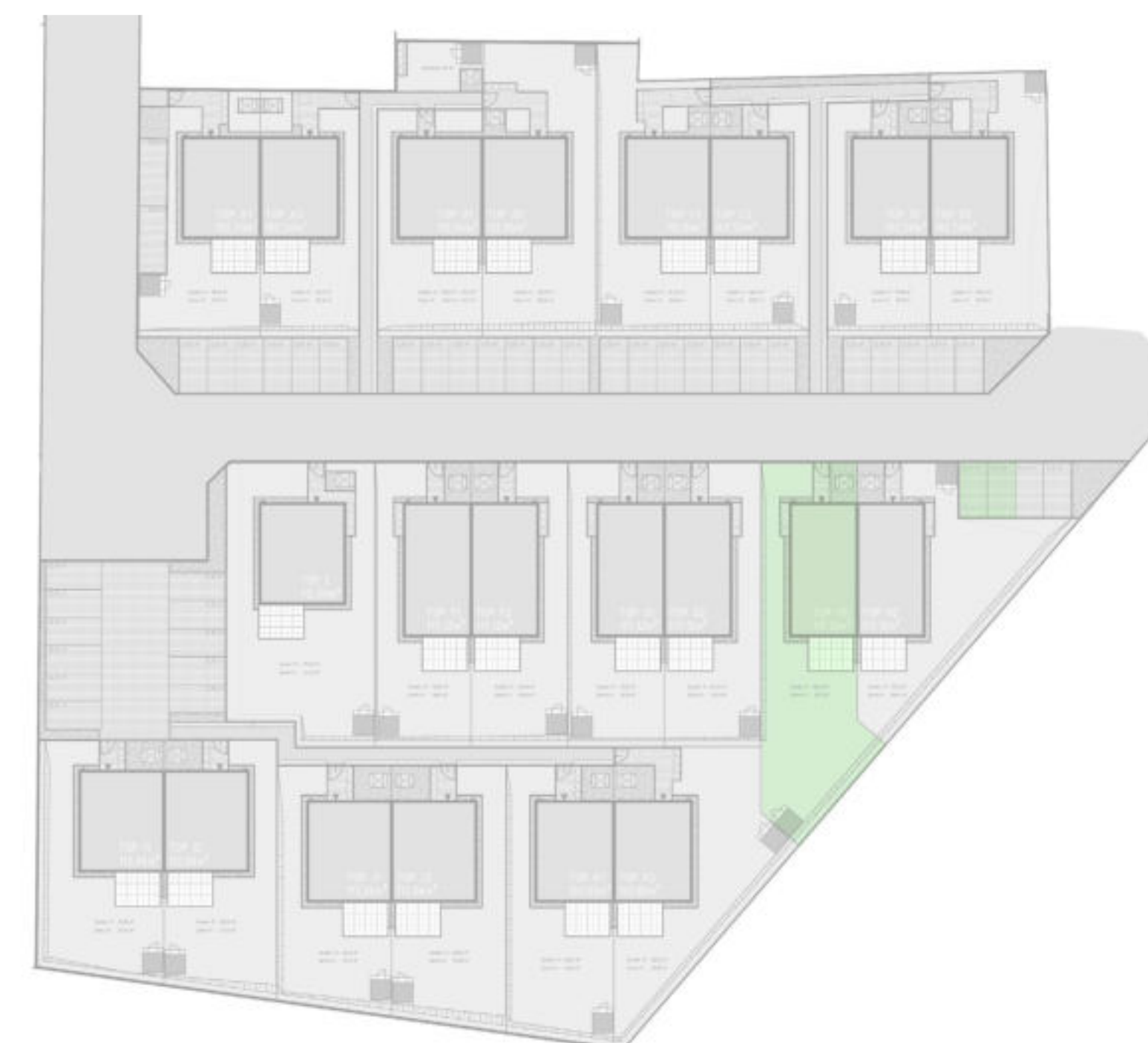
2 WCs



1 Abstellraum



2 Stellplätze



Raumkonzept

Das Erdgeschoss besteht aus einem lichtdurchfluteten offenen Wohn-, Koch- und Essbereich mit direktem Zugang in den Außenbereich. Ein Vorzimmer, ein Gäste-WC und der Technikraum komplettieren die Garten-Ebene. Über eine elegante Holzterrasse gelangt man ins Obergeschoss. Rund um die zentrale Galerie, die optional als Schrankraum genutzt werden kann, sind drei getrennt begehbare Schlafzimmer angeordnet sowie ein geräumiges Bad mit Fenster und abgetrenntem WC. Die südseitig ausgerichtete Terrasse und der Garten laden zu Frischluftaktivitäten und Entspannung ein. Platz für das nötige Equipment bietet ein modernes Gerätehaus Marke Biohort®.

