

5. Fotodokumentation



Straßenansicht



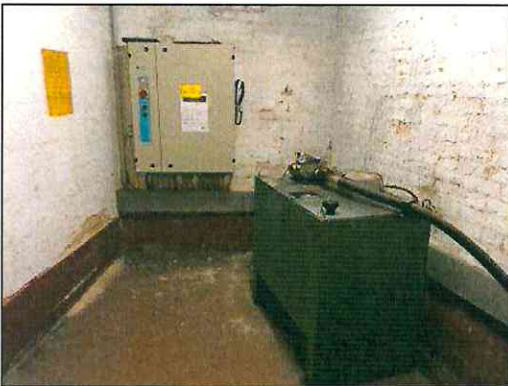
Vorder- und Seitenansicht



Eingangsbereich



Treppenhaus mit Fahrstuhl



Maschinenraum für den Fahrstuhl



Gewölbekeller



Keller



Sicherungskasten mit Stromzählern

Bewertungsobjekt

Wohn-/Geschäftshaus • Lindenring 15 • 06618 Naumburg (Saale)

Seitenzahl

10 / 20

Bildmaterial



Gewerbeeinheit im 1. Obergeschoss



Büroraum im 1. Obergeschoss



Büroraum im 1. Obergeschoss



Kleine Teeküche



Sanitäranlagen



Balkon



Elektronterverteilung



Etagenheizung der Gewerbeeinheit 1.OG

Bewertungsobjekt

Wohn-/Geschäftshaus • Lindenring 15 • 06618 Naumburg (Saale)

Seitenzahl

11 / 20

Bildmaterial



Gewerbeeinheit im 2.Obergeschoss



Sanitäranlage im 2.Obergeschoss



Etagenheizung der Gewerbeeinheit 2.OG



Gewerbeeinheit im 1.Dachgeschoss



Sanitäranlage im 1.Dachgeschoss



Etagenheizung der Gewerbeeinheit 1.DG



Balkon



Zugang zur Wohneinheit im 2.DG

Bewertungsobjekt

Wohn-/Geschäftshaus • Lindenring 15 • 06618 Naumburg (Saale)

Seitenzahl

12 / 20